

**Pour la défense et  
l'augmentation du  
pouvoir d'achat à la CDC**

# Accueil café



---

On démarre à 14h



**A votre avis, quelle est la rémunération médiane à la CDC au  
31/12/2022 ?**

**55 000 €**



*Montant précis : 55 292€*

*Non cadres: 38 601€*

*Cadres: 72 836€*

## Quel est le montant maxi que vous pouvez avoir en télétravail ?

**250 €** 

*Montant précis : 253,44€*

*Equivalent à 2,88€/jour x 88 jours*

# Combien coûterait une prime de 3.000€ pour tous les agents?

*(effectifs rémunérés au 31/12/2022)*

**20 millions €**



*Montant précis : 19 956 000 €*

**A combien s'élève la subvention de la CDC accordée aux  
JO de Paris 2024**

**23 millions €** 

**Estimez-vous que la CDC ait fait le nécessaire  
pour sauvegarder votre pouvoir d'achat?**

**A votre tour de  
répondre !**

# Les différentes composantes de la rémunération à la CDC

## Rémunération

**Salaire  
de base**

**Variable**

PVO

PFT

Intéressement



# Focus sur le salaire de base : évolution depuis 2020

## SALAIRE DE BASE

### Rémunération médiane brute annuelle :

- 2022 : 55 292 €
- 2021 : 54 457€
- 2020 : 53 514€



Augmentation de 3.32 %

### Evolution du taux d'inflation

- 2023 : 4,9 %
- 2022 : 5.2%
- 2021 : 1.6 %
- 2020 : 0.5%

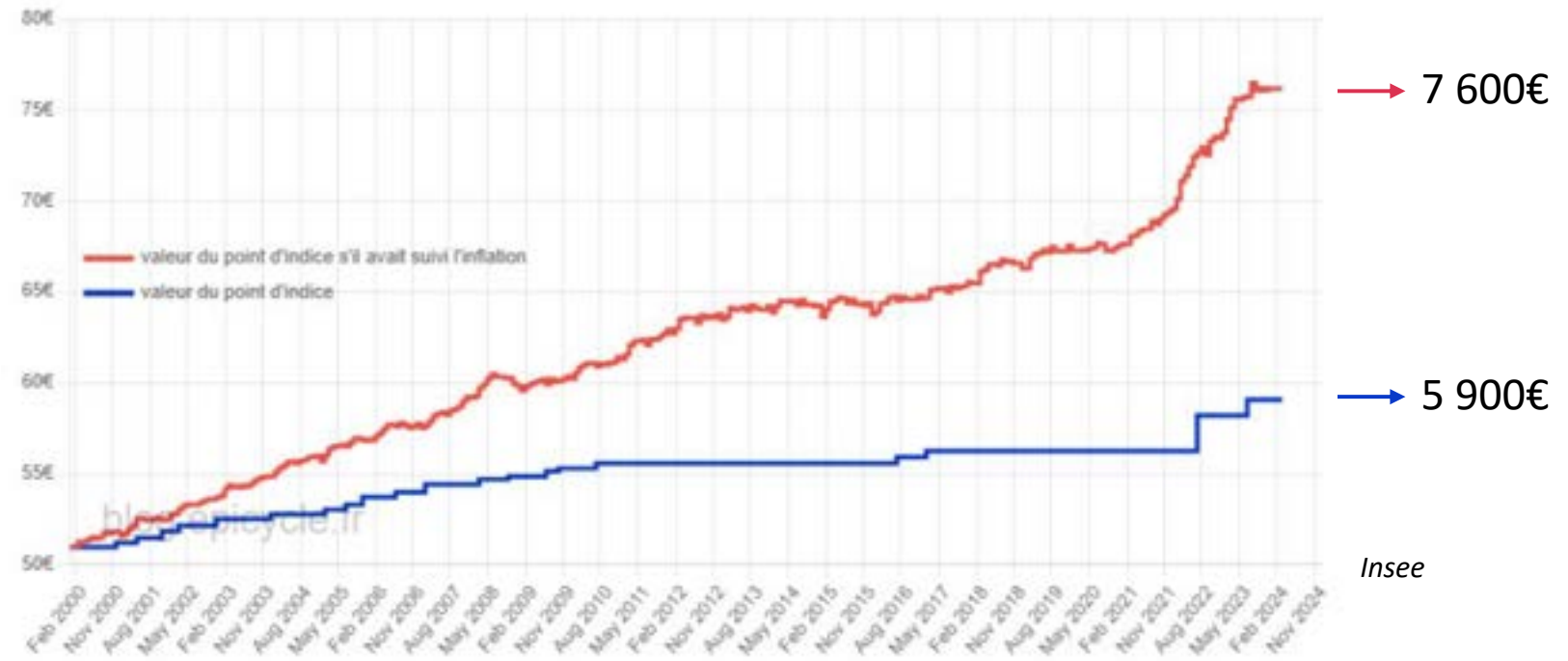


Augmentation de 12.8%

# Focus sur le salaire de base : pour les fonctionnaires

SALAIRE DE BASE

Comparaison entre la valeur annuelle du point d'indice de la fonction publique et sa valeur s'il avait suivi l'inflation



Insee



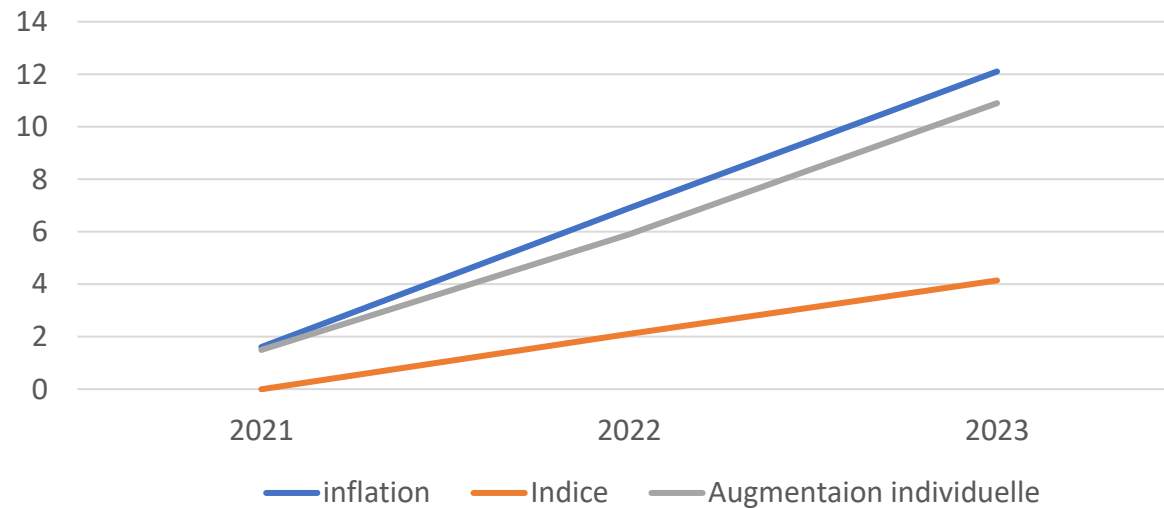
La CGT revendique l'augmentation de 10% du point d'indice et son indexation sur l'inflation

# Focus sur le salaire de base : pour les salariés

SALAIRE DE BASE

L'ensemble du salaire est indexé, il n'y a pas de part indemnitaire

Evolution cumulée entre salaire moyen et inflation



## Bon à savoir

Une augmentation d'indice est à minima de 2%.  
Les salariés dont la rémunération n'aurait pas évolué pendant deux années consécutives ont la faculté de saisir la direction, par écrit et par la voie hiérarchique, afin que soit examinée leur situation.



Augmentation de la valeur du point d'indice des salariés à hauteur de 6% avec indexation des salaires sur l'inflation

# Focus sur les variables

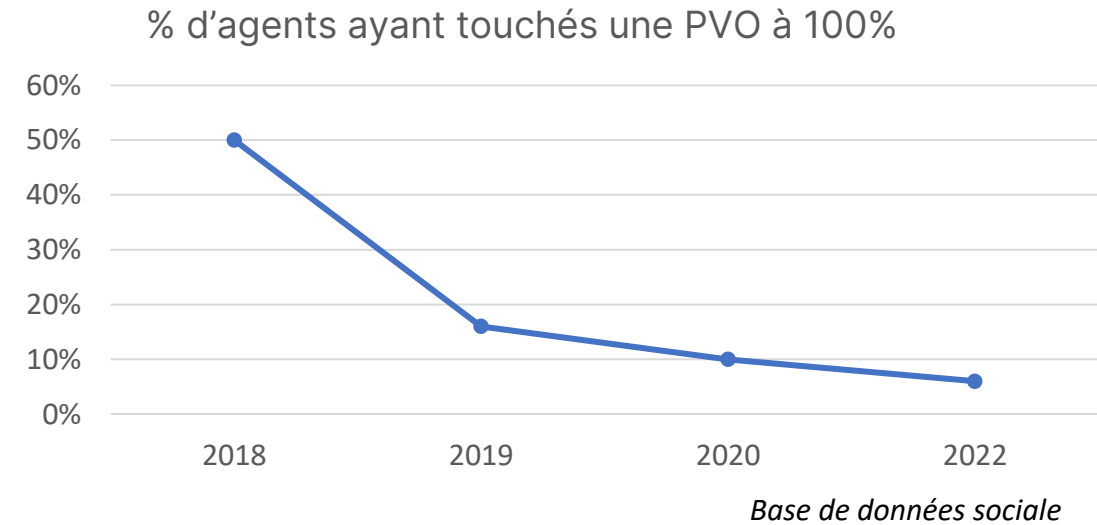
LA PVO

## Montants bruts moyens de PVO versés en 2023 (publics et mines)

	Moyenne générale	Moyenne F	Moyenne H
Bilan 2022	2 333 €	2 083 €	2 870 €
Bilan 2021	2 074 €	1 837 €	2 578 €

## Montant bruts moyens de PVO versés en 2023 (privé)

	Moyenne générale	Moyenne F	Moyenne H
Bilan 2022	5 481 €	5 061 €	5 970 €
Bilan 2021	5 439 €	5 192 €	5 693 €



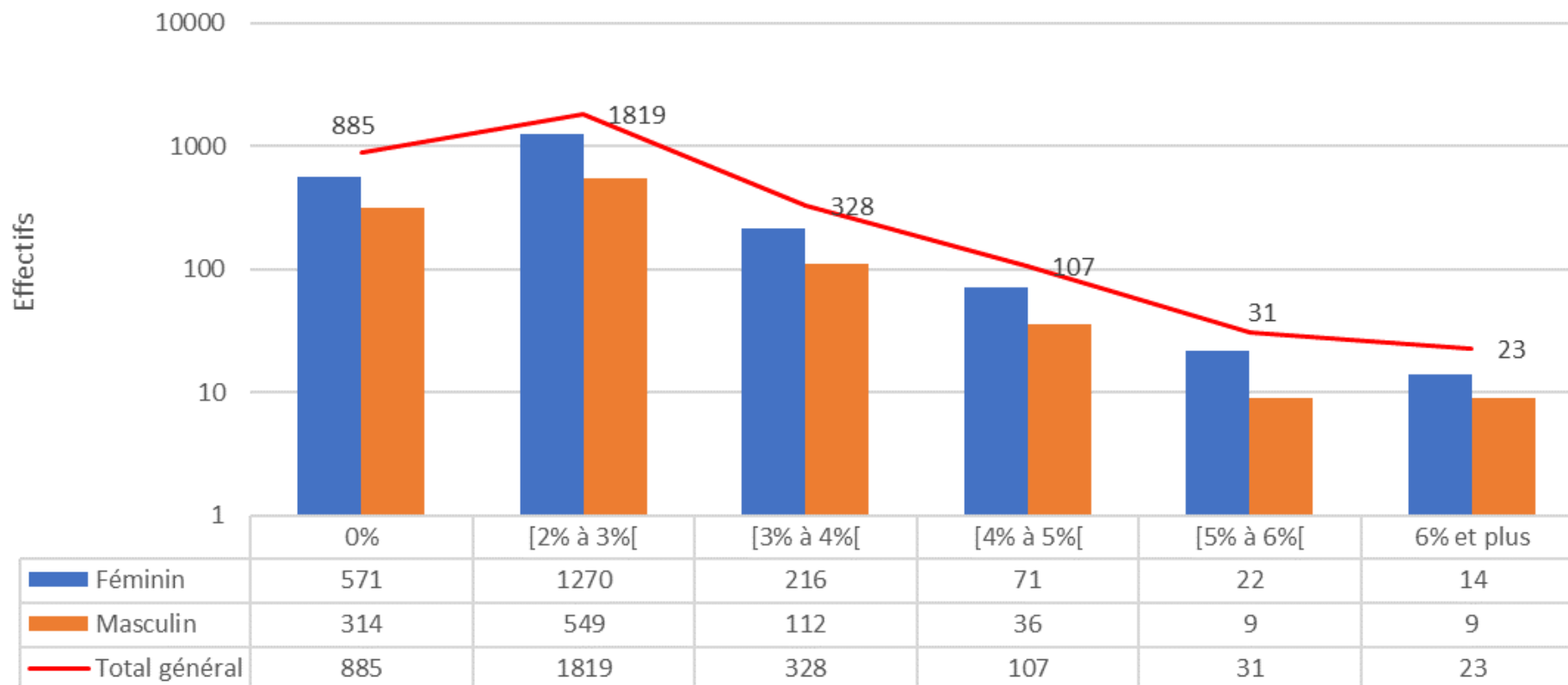
100% PVO quand objectifs atteint à 100%

Nous sommes de moins en moins nombreux à toucher notre PVO à 100 %

# Focus sur les variables

LA PFT

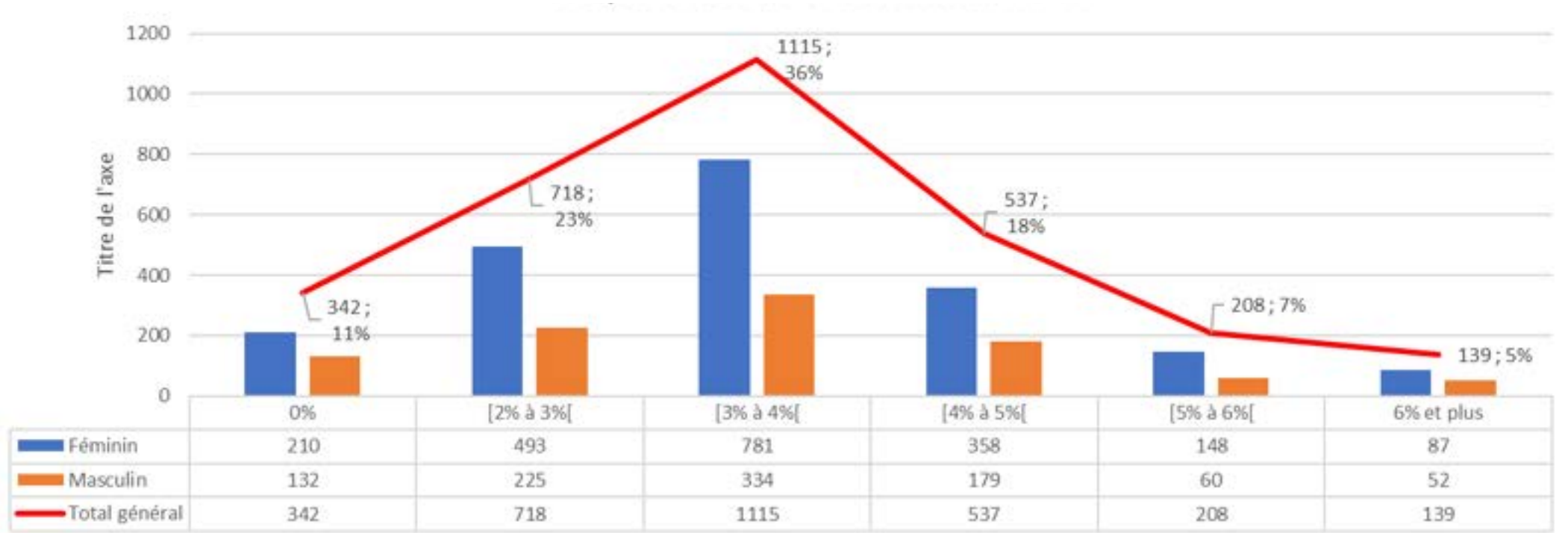
Répartition % d'attribution PFT 2022



# Focus sur les variables

LA PFT

Répartition % d'attribution PFT 2023



La CGT revendique l'augmentation de l'enveloppe PFT et la remise en place de planchers garantis

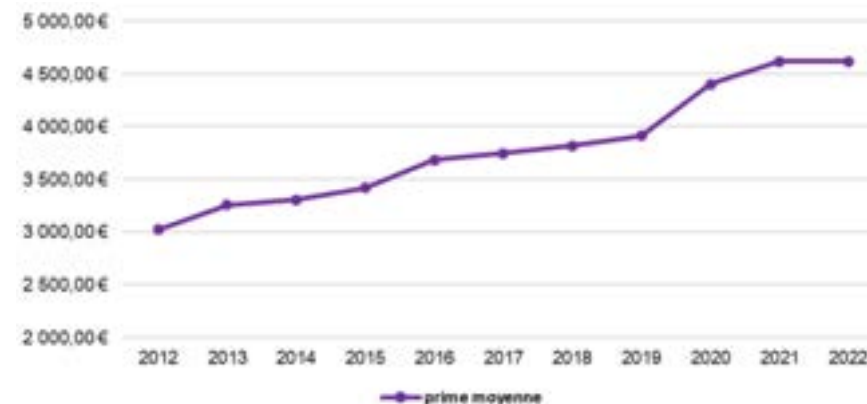
# Focus sur les variables

L'INTERESSEMENT

## 1- Moyenne des montants versés

	2020	2021	2022
Agents de droit privé	4 947,14 €	5 178,46 €	5 130,64 €
Agents de droit public	4 032,56 €	4 230,30 €	4 248,31 €
Moyenne globale	4 400,23 €	4 619,55 €	4 616,16 €

## 2- Evolution de la prime moyenne d'intéressement



Source : Bilan intéressement 2022



Augmentation intéressement à 20% avec plafonnement pour les plus hauts salaires pour permettre une meilleure répartition pour les plus bas salaires

## 3- Supplément intéressement

- 700€ en 2022
- 750€ en 2023
- En 2024, ????



La CGT revendique le versement d'un supplément d'intéressement de 1000 €

# Focus sur les variables

La Prime de Partage de la Valeur (PPV) permet à l'employeur CDC de verser une prime à hauteur de 6 000€.

LA PPV

2020

- **1 000 €** rémunération inférieure ou égale à 1,5 fois le SMIC ;
- **500 €** une rémunération supérieure à 1,5 fois le SMIC et inférieure ou égale à 2,25 fois le SMIC ;
- **250 €**, une rémunération supérieure à 2,25 fois le SMIC et inférieure ou égale à 3 fois le SMIC.

2021

- **1 000 €** rémunération inférieure ou égale à 1,75 fois le SMIC ;
- **500 €** rémunération supérieure à 1,75 fois le SMIC et inférieure ou égale à 2,25 fois le SMIC ;
- **250 €** une rémunération supérieure à 2,25 fois le SMIC et inférieure ou égale à 3 fois le SMIC

2023

- **1 500 €** rémunération inférieure ou égale à 2 fois le SMIC ;
- **850€** rémunération supérieure à 2 fois le SMIC et inférieure ou égale à 2,5 fois le SMIC ;
- **550€** une rémunération supérieure à 2,5 fois le SMIC et inférieure ou égale à 3 fois le SMIC

2024

- **Refus total de la Direction à ce point**



- Mise en place d'une prime PPV 2024 de 6 000€ pour les personnels jusqu'à 3X le SMIC
- Mise en place d'une prime PPV de 4 000€ pour les agents au-dessus de ce plafond.



# Que retenir ?

- **Décrochage important de la rémunération de base garantie ;**
- **Augmentation de la part des composantes variables dans la rémunération globale;**
- **Une politique RH centrée sur la diminution des parts variables, centrée sur l'individualisation et la compétition entre les personnels;**
- **Pour l'année 2024, une année blanche ?**
- **L'employeur Caisse des dépôts a les marges de manœuvres pour augmenter les rémunérations !**
- **Le syndicat CGT EP en 1<sup>ère</sup> ligne pour la défense et l'augmentation du pouvoir d'achat.**

# Que revendique la CGT pour vous?

- **Dégel du point d'indice** de 10 % et indexation sur l'inflation ;
- Augmentation de la valeur du point d'indice des salariés à hauteur **de 6% avec indexation des salaires sur l'inflation** ;
- Mise en place de mécanismes permettant **l'égalité Femmes/Hommes** en termes salariales ;
- **100% PVO** quand objectifs atteint à 100% ;
- **Augmentation de l'enveloppe PFT** et la remise en place de **planchers garantis**
- **Augmentation part intéressement à 20%** avec plafonnement pour les plus hauts salaires pour permettre une meilleure répartition pour les plus bas salaires ;
- Versement d'un **supplément d'intéressement de 1 000€ en 2024**;
- Mise en place **d'une prime PPV 2024 de 6 000€** pour les personnels jusqu'à 3X le SMIC ;
- Mise en place d'une **prime PPV de 4 000€** pour les agents au-dessus de ce plafond.

# A votre tour

---

**Avez-vous des  
questions/retours?**

**ON AIR**

# Une forme d'action possible : la grève !

Paris

🕒 14h

📍 Place du  
Luxembourg

Angers

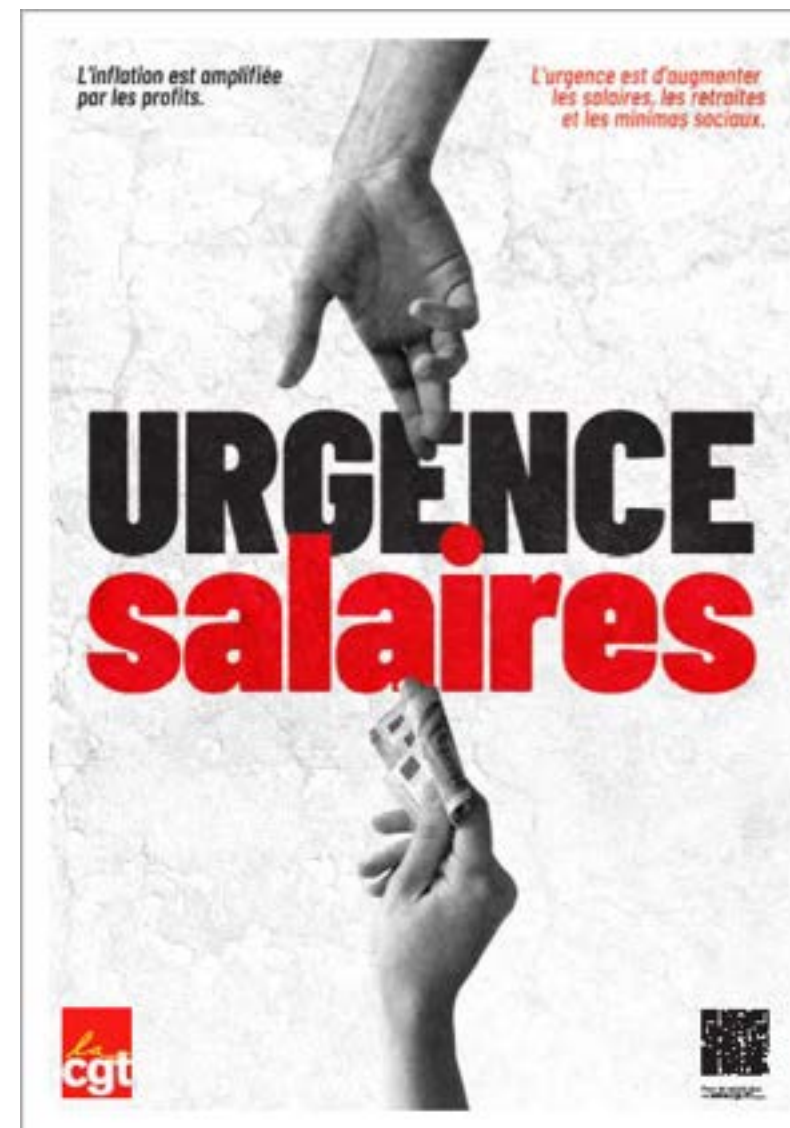
🕒 11h

📍 Place du  
ralliement

Bordeaux

🕒 12h

📍 Préfecture



# Comment faire grève à la CDC?

Je suis  
fonctionnaire

- Je dois être couvert par préavis mais pas besoin de prévenir ma hiérarchie
- Je ne peux faire grève que par journée complète

Je suis salarié

- Je n'ai pas besoin d'être couvert par un préavis ni de prévenir ma hiérarchie
- Je peux faire une grève fractionnée à l'heure

+

o

Si vous  
partagez ces  
revendications

-

Rejoignez la  
CGT

o

Première année  
d'adhésion: **5€**

**Nous contacter:**

[CGT-BORDEAUX.CDC@caissedesdepots.fr](mailto:CGT-BORDEAUX.CDC@caissedesdepots.fr)

[CGT-ILE-DE-FRANCE.CDC@caissedesdepots.fr](mailto:CGT-ILE-DE-FRANCE.CDC@caissedesdepots.fr)

[CGT-ANGERS.CDC@caissedesdepots.fr](mailto:CGT-ANGERS.CDC@caissedesdepots.fr)

**Pour les directions régionales  
et questions générales**

[CGT-CDC@caissedesdepots.fr](mailto:CGT-CDC@caissedesdepots.fr)