

Bilan de formation 2021 avec les Formations obligatoires

Périmètre : Etablissement public



01

Principales évolutions 2020-2021

Principaux indicateurs

INDICATEURS	2019	2020	2021	Evolution 2019/2021	Evolution 2020/2021	Evolution triennale
Effectif de l'EP (31/12/2020)	6 216	6 261	6 460	3,9%	3,2%	
Permanents	5 755	5 888	5 994	4,2%	1,8%	
Non permanents	461	373	466	1,1%	24,9%	
Total d'heures de formation EP	128 574	67 251	156 676	21,9%	133,0%	
En présentiel	123 713	28 862	45 878	-62,9%	59,0%	
Classe virtuelle	N/A	9 063	49 408	N/A	445,2%	
En e-learning*	4 849	29 326	61 390	1166,0%	109,3%	
Personnels EP formés **	4 964	6 113	6 446	29,9%	5,4%	
En présentiel	4 399	1 941	2 061	-53,1%	6,2%	
Classe virtuelle	N/A	3 635	3 943	N/A	8,5%	
En e-learning	2 630	5 880	6 240	137,3%	6,1%	
Nombre de stagiaires	17 992	27 432	51 413	185,8%	87,4%	
En présentiel	12 197	3 282	3 486	-71,4%	6,2%	
Classe virtuelle	N/A	5 327	8 230	N/A	54,5%	
En e-learning	5 795	18 823	39 697	585,0%	110,9%	
Taux d'accès à la formation **	79,9%	97,6%	99,8%	25,0%	2,1%	
En présentiel	70,8%	31,0%	31,9%	-54,9%	0,9%	
classe virtuelle	N/A	58,1%	61,0%	N/A	3,0%	
En e-learning	42,3%	93,9%	96,6%	128,3%	2,7%	
Durée moyenne / Heure de formation par personne	25,9	11,0	24,3	-6,2%	120,9%	
En présentiel	28,1	14,9	22,3	-20,8%	49,7%	
Classe virtuelle	N/A	2,5	12,5	N/A	402,6%	
En e-learning	1,8	5,0	9,8	446,6%	97,3%	
Taux d'absentéisme***	7,4%	1,1%	1,1%			

* Y compris e-learning en libre service et les Passeports Conformité 2021

** Le taux d'accès global (99,8 %) est supérieur à celui de chacun des taux calculés selon le type de formation, car il ne représente pas une moyenne de ces trois taux. Le taux d'accès global est calculé sur la base des personnels ayant bénéficié d'au moins une formation, quelque soit la modalité. Il inclut ainsi la part des personnels ayant utilisé les différents types d'accès.

*** Le taux d'absentéisme est calculé sur les stagiaires en présentiel et en classe virtuelle

PAR DIRECTION

	Collaborateurs formés en 2019	% formés 2019	Collaborateurs formés en 2020	% formés 2020*	Effectif au 31/12/2021 (Y/c non permanents)	Collaborateurs formés en 2021	% formés 2021*	Evolution triennale
Banque des Territoires	1437	88,2%	1896	104,2%	1888	1935	102,5%	
Retraites et solidarité	1528	85,8%	1774	98,5%	1843	1814	98,4%	
Secretariat général	512	83,8%	658	97,9%	706	702	99,4%	
DRH Groupe	417	92,3%	484	101,9%	488	484	99,2%	
Exécution des opérations financières	157	81,8%	218	96,5%	219	217	99,1%	
Gestion d'Actifs (GDA DFE)	170	109,0%	189	102,2%	193	211	109,3%	
Finances	106	68,4%	191	101,1%	195	205	105,1%	
Risques	119	116,7%	135	80,8%	186	192	103,2%	
Juridique et fiscale et services associés	133	77,8%	174	102,4%	178	182	102,2%	
Contrôle permanent	127	113,4%	158	118,8%	139	149	107,2%	
Communication	105	95,5%	79	61,7%	128	127	99,2%	
Audit	27	93,1%	40	100,0%	46	53	115,2%	
Cent. Intérieurs					128	53	41,4%	
Fonds de Réserve (FRR)	20	48,8%	42	100,0%	39	41	105,1%	
Gestion des participations stratégiques	1	4,2%	23	85,2%	25	28	112,0%	
Direction générale	69	113,1%	34	85,0%	39	28	71,8%	
Direction des relations institutionnelles, internationales et européennes	36	27,9%	18	11,9%	20	25	125,0%	
TOTAUX	4964		6113		6460	6446		

* Personnel permanent et non permanent



02

Analyse des coûts

Evolution des coûts 2019 - 2021

	2019	2020	2021
Total coûts de la formation	23 837 044,00 €	19 705 306,00 €	29 705 163,91 €
Masse salariale annuelle totale*	701 692 980,00 €	717 755 803,00 €	736 134 442,00 €
Part de la MS chargée consacrée à la formation*	3,40%	2,74%	4,04%

* Masse salariale de l'effectif rémunéré par l'employeur CDC, au cours de l'année de référence - Source : Rapport d'exécution budgétaire

Répartition des coûts :

Coûts des stagiaires

Y compris leurs frais de transport, repas et hébergement

Coûts pédagogiques

Achats externes de prestations de formation, coût des formateurs internes et leurs frais de transport, d'hébergement et de repas

Coûts de fonctionnement

Achats de fournitures et consommables, frais de reprographie, mise à disposition des locaux et équipements externes

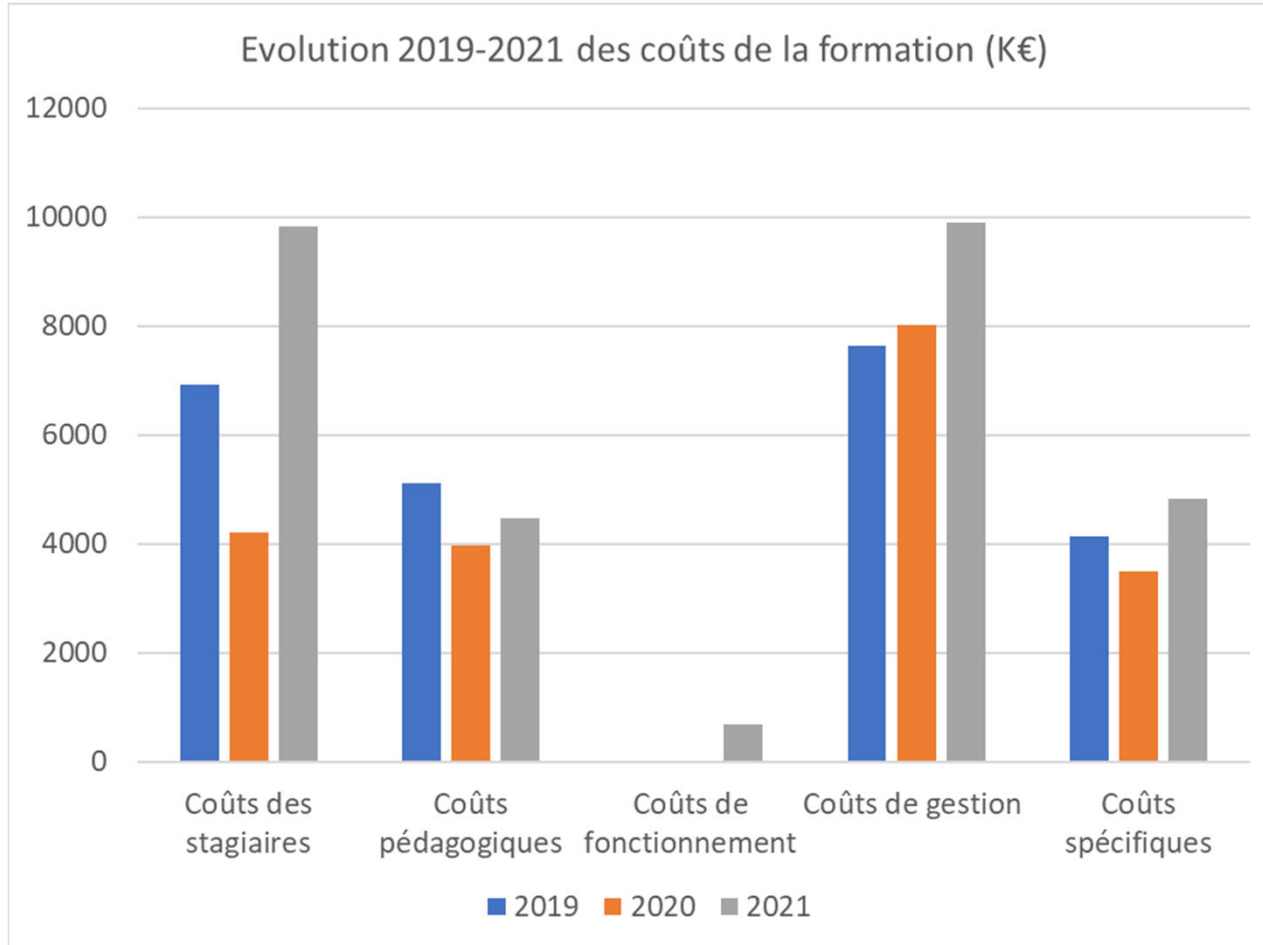
Coûts de gestion

Coûts des équipes formation, coûts SI, coûts indirects (immobilier, logistique...)

Coûts spécifiques de gestion

Coût rachat de la formation IRA, charges de financement des apprentis et autres coûts spécifiques divers (DGFIP)

Evolution des coûts par nature de dépense de 2019 à 2021



- Les coûts de fonctionnement sont en hausse en raison cette année, de l'intégration des coûts de la mise à disposition des locaux et équipements externes de l'Ecole des Territoires et de l'Ecole du Management à hauteur de **676 K€**
- Les coûts spécifiques en très forte hausse, triplement du budget consacré aux apprentis à hauteur de **1 266 K€**

Budget formation de 2019 à 2021 par direction

	Budget réalisé 2019 (en K€)	Budget réalisé 2020 (en K€)	Budget engagé 2021 (en K€)*
RH BDT	890	1171	799
RH FINANCES (GDADFE, DFIN, DEOFF)	155	212	117
RH CONTROLES (DCPC, DRG, DJF)		125	191
RH FONCTIONS SUPPORTS (DRH, SGG, DG)	998	-	-
RH DPS	415	250	256
TRANSVERSE	4697	3704	4791
TOTAL	7155	5462	6154

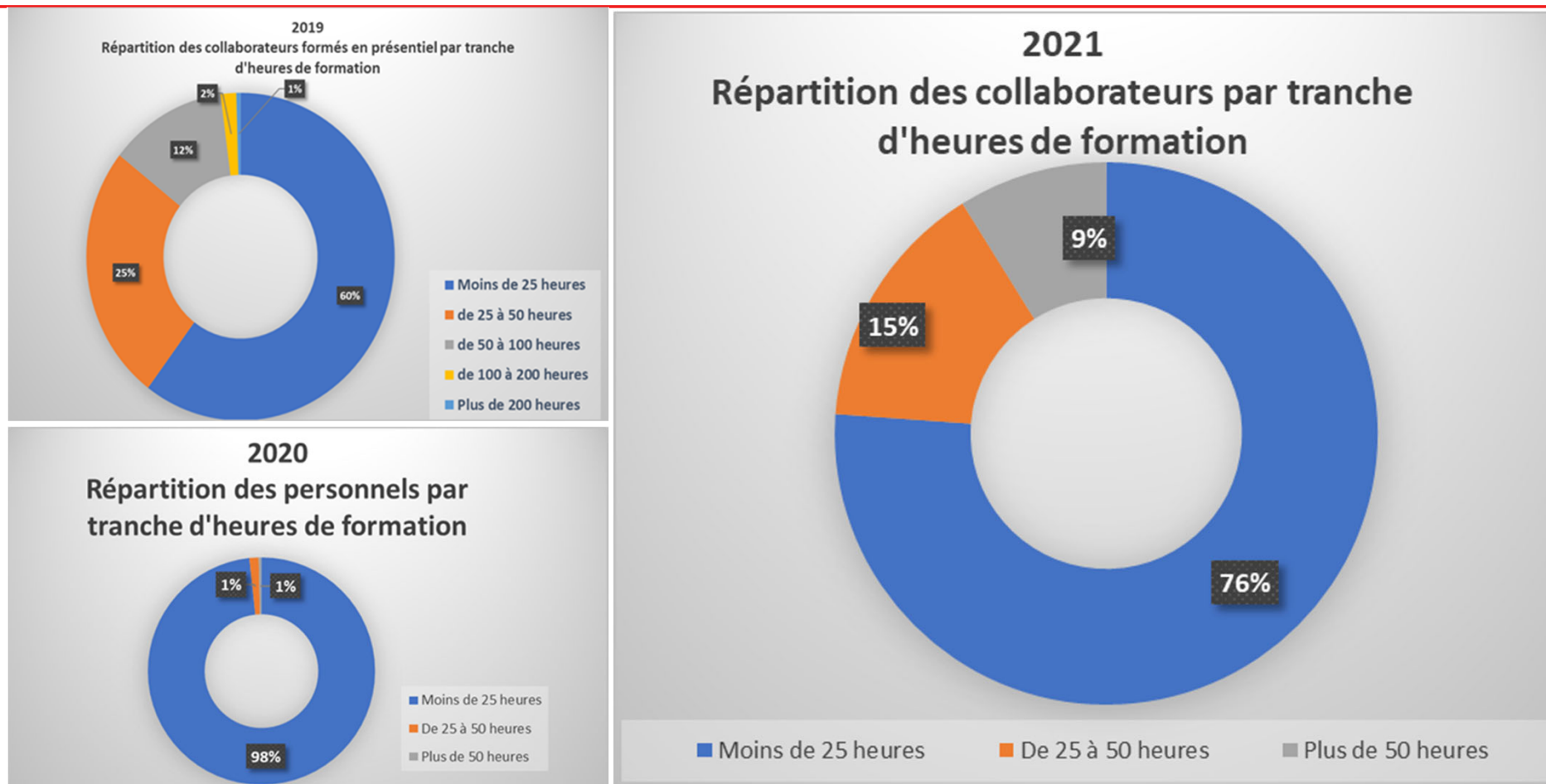
* Budget engagé au 16/11/21. La mise en place du nouveau logiciel de comptabilité interne « Elide » ne permet pas actuellement de réaliser la synthèse du budget consommé au 31/12/2021



03

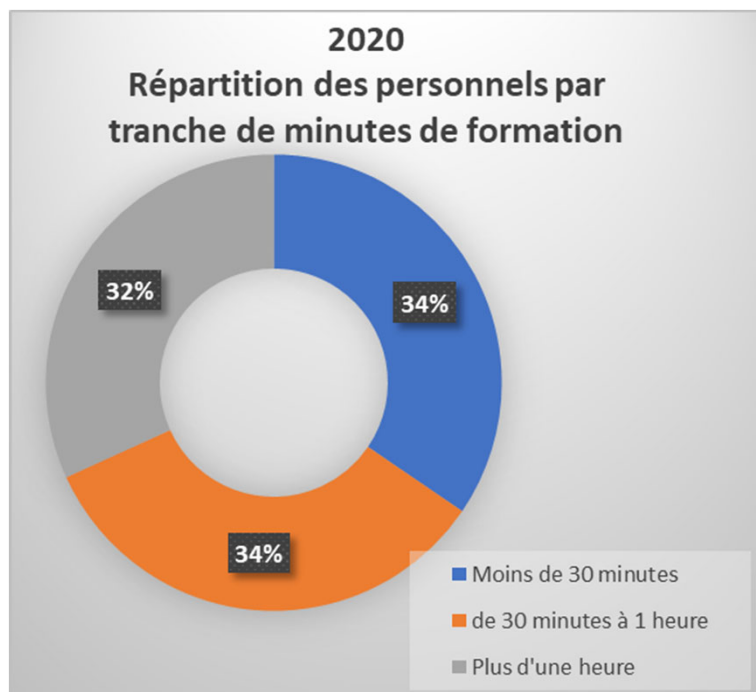
Réalisé 2021

Analyse des durées de formation : Présentiel de 2019 à 2021

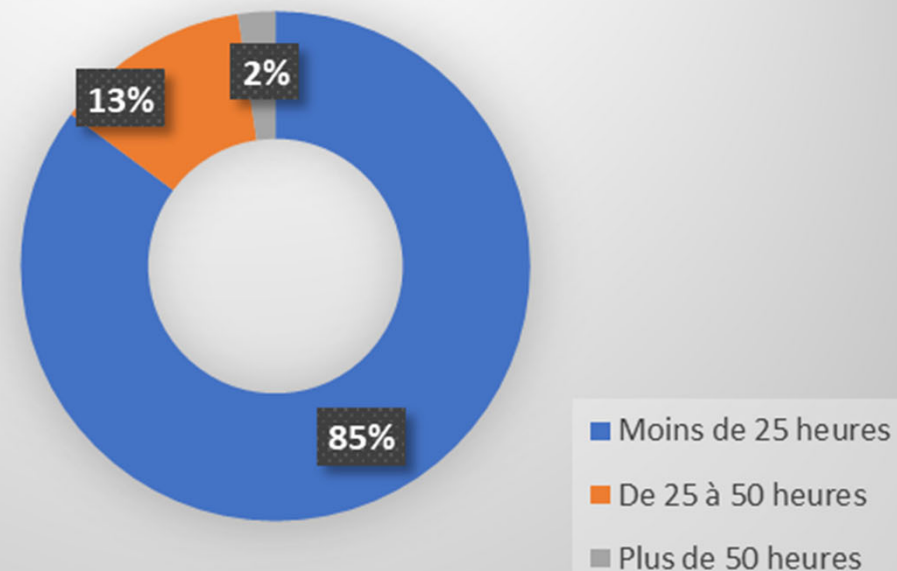


Analyse des durées de formation : Classes virtuelles de 2020 à 2021

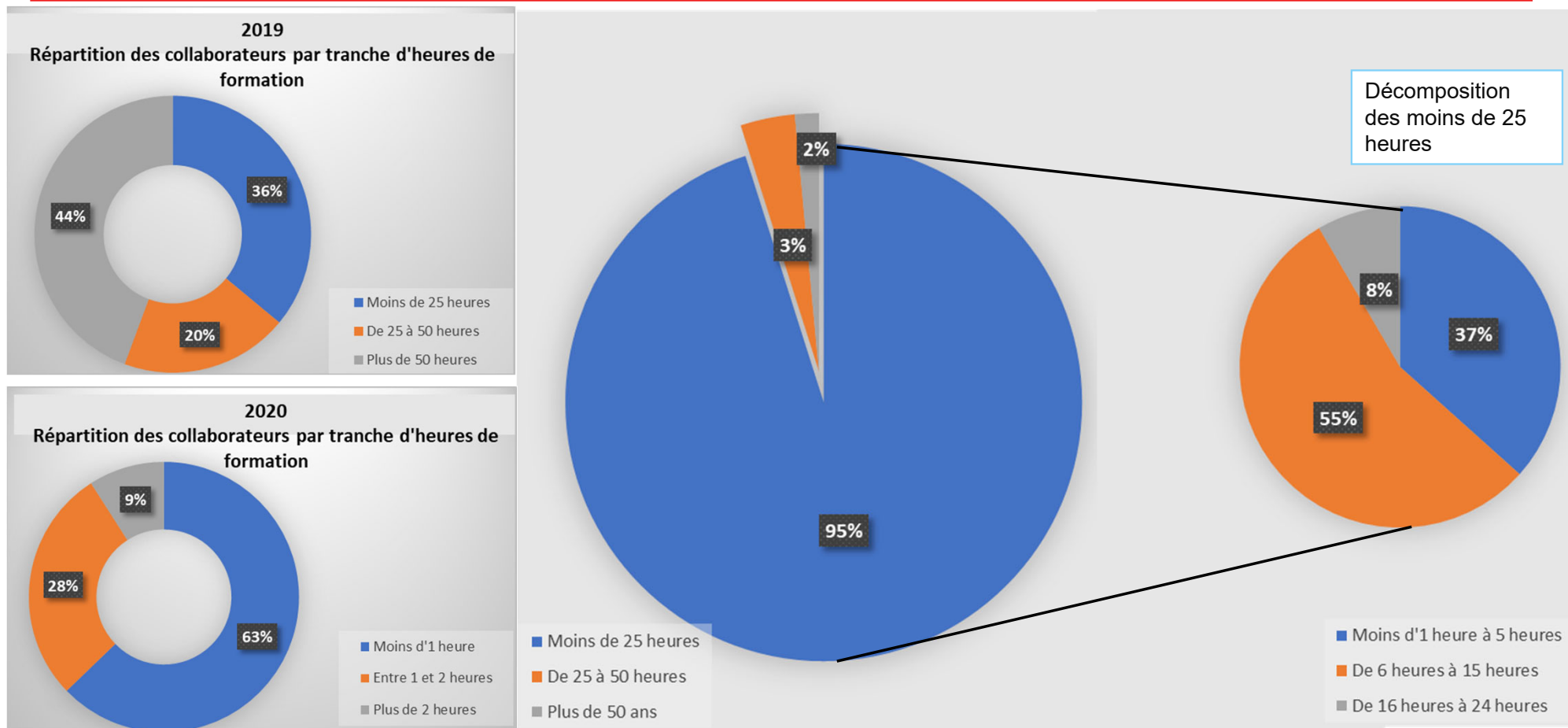
2019 : Données non pertinentes



2021
Répartition des collaborateurs par tranche d'heures de formation



Analyse des durées de formation : E-learning de 2019 à 2021



Analyse par direction de 2019 à 2021

	2019			2020			2021		
	Effectif formé au 31/12/2019 (Y/c non permanents)	Volume d'heure par direction	Volume d'heure moyen par personne	Effectif formé au 31/12/2020 (Y/c non permanents)	Volume d'heure par direction	Volume d'heure moyen par personne	Effectif formé au 31/12/2021 (Y/c non permanents)	Volume d'heure par direction	Volume d'heure moyen par personne
Banque des Territoires	1437	36812	25,6	1896	18590	9,8	1935	49362	25,5
Retraites et solidarité	1528	44680	29,2	1774	22854	12,9	1814	48273	26,6
Secretariat général	512	10897	21,3	658	6238	9,5	702	17198	24,5
DRH Groupe	417	9418	22,6	484	5649	11,7	484	10424	21,5
Exécution des opérations financières	157	2724	17,4	218	1399	6,4	217	4803	22,1
Gestion d'Actifs (GDA DFE)	170	3321	19,5	189	1866	9,9	211	4665	22,1
Finances	106	2759	26,0	191	1673	8,8	205	4145	20,2
Risques	119	2349	19,7	135	1998	14,8	192	3566	18,6
Juridique et fiscale et services associés	133	2904	21,8	174	1673	9,6	182	3275	18,0
Contrôle permanent	127	3796	29,9	158	1784	11,3	149	3263	21,9
Communication	105	2705	25,8	79	1066	13,5	127	2720	21,4
Audit	27	949	35,1	40	872	21,8	53	1792	33,8
Cent. Intérieurs	36	2872	79,8	18	881	48,9	53	1196	22,6
Fonds de Réserve (FRR)	20	426	21,3	42	284	6,8	41	717	17,5
Gestion des participations stratégiques	1	432	432,0	23	207	9,0	28	563	20,1
Direction générale	69	1518	22,0	34	217	6,4	28	402	14,3
Direction des relations institutionnelles, internationales et européennes	N/A	N/A	N/A	N/A	N/A	N/A	25	314	12,6
TOTAUX	4964	128562		6113	67251		6446	156676	

Analyse par direction : Par modalité d'apprentissage de 2019 à 2021

	2019						2020						2021					
	Nombre d'heures Classes virtuelles	Nombre d'heures Présentiel	Nombre d'heures E-learning	Moyennes d'heures Classes virtuelles	Moyennes d'heures Présentiel	Moyenne d'heures E-learning	Nombre d'heures Classes virtuelles	Nombre d'heures Présentiel	Nombre d'heures E-learning	Moyennes d'heures Classes virtuelles	Moyennes d'heures Présentiel	Moyenne d'heures E-learning	Nombre d'heures Classes virtuelles	Nombre d'heures Présentiel	Nombre d'heures E-learning	Moyennes d'heures Classes virtuelles	Moyennes d'heures Présentiel	Moyenne d'heures E-learning
Banque des Territoires	N/A	35126	1686	N/A	24,4	1,2	2984	5618	10078	2,1	3,9	7,0	11754	17111	20497	6,1	8,8	10,6
Retraites et solidarité	N/A	43706	974	N/A	28,6	0,6	3328	12948	6578	2,2	8,5	4,3	16030	11476	20767	8,8	6,3	11,4
Secretariat général	N/A	10551	346	N/A	20,6	0,7	746	2073	3419	1,5	4,0	6,7	5367	6824	5007	7,6	9,7	7,1
DRH Groupe	N/A	9017	401	N/A	21,6	1,0	610	1868	3171	1,5	4,5	7,6	4161	2866	3397	8,6	5,9	7,0
Exécution des opérations financières	N/A	2609	115	N/A	16,6	0,7	170	428	801	1,1	2,7	5,1	2236	1061	1506	10,3	4,9	6,9
Gestion d'Actifs (GDA DFE)	N/A	3068	253	N/A	18,0	1,5	118	1095	653	0,7	6,4	3,8	2414	750	1501	11,4	3,6	7,1
Finances	N/A	2609	150	N/A	24,6	1,4	148	686	839	1,4	6,5	7,9	1827	846	1472	8,9	4,1	7,2
Risques	N/A	2349	0	N/A	19,7	0,0	179	922	897	1,5	7,7	7,5	1519	428	1619	7,9	2,2	8,4
Juridique et fiscale et services associés	N/A	2814	90	N/A	21,2	0,7	242	789	642	1,8	5,9	4,8	1360	533	1383	7,5	2,9	7,6
Contrôle permanent	N/A	3796	0	N/A	29,9	0,0	230	647	907	1,8	5,1	7,1	1051	749	1463	7,1	5,0	9,8
Communication	N/A	2580	125	N/A	24,6	1,2	195	376	495	1,9	3,6	4,7	682	856	1182	5,4	6,7	9,3
Audit	N/A	949	0	N/A	35,1	0,0	33	712	127	1,2	26,4	4,7	433	797	562	8,2	15,0	10,6
Cent. Intérieurs	N/A	2750	122	N/A	76,4	3,4	103	249	529	2,9	6,9	14,7	281	620	295	5,3	11,7	5,6
Fonds de Réserve (FRR)	N/A	418	8	N/A	20,9	0,4	25	155	104	1,3	7,8	5,2	105	278	334	2,6	6,8	8,1
Gestion des participations stratégiques	N/A	424	8	N/A	424,0	8,0	10	167	30	10,0	167,0	30,0	59	322	182	2,1	11,5	6,5
Direction générale	N/A	947	571	N/A	13,7	8,3	32	128	57	0,5	1,9	0,8	35	229	138	1,3	8,2	4,9
Direction des relations institutionnelles, internationales et européennes	N/A	N/A	N/A	N/A	N/A	N/A	N/A	N/A	N/A	N/A	N/A	N/A	95	132	87	3,8	5,3	3,5
TOTAUX	0	123713	4849				9153	28861	29327				49408	45878	61390			

Analyse par filière de 2019 à 2021

	2019			2020			2021		
	Nombre de stagiaires	Nombre de heures	Moyenne d'heures par stage	Nombre de stagiaires	Nombre de heures	Moyenne d'heures par stage	Nombre de stagiaires	Nombre de heures	Moyenne d'heures par stage
Relation clientèle Commercial et Marketing	3574	3438	1,0	5297	14532	2,7	10983	37173	3,4
Filière numérique	642	7313	11,4	2150	4400	2,0	3562	12008	3,4
Direction Générale	207	1374	6,6	0	0	0	82	271	3,3
Ressources Humaines	762	7993	10,5	1587	3840	2,4	2243	7297	3,3
Audit/Risques/Qualité/Organisa	945	11044	11,7	2587	6782	2,6	5561	17464	3,1
Gest opérations presta clients	2640	27929	10,6	6026	14682	2,4	10396	32647	3,1
Communication	236	3549	15,0	764	1428	1,9	1255	3719	3,0
Affaires générales	1069	12377	11,6	2887	6502	2,3	4597	13513	2,9
Cadre Dirigeant	320	2817	8,8	923	2627	2,8	1523	4062	2,7
Budget/contrôle g/fin entrep	218	116	0,5	798	1642	2,1	1199	3109	2,6
Investissement et marchés fin	1236	13715	11,1	2722	7351	2,7	7153	18184	2,5
Comptabilité	279	3140	11,3	887	1554	1,8	1612	4079	2,5
Juridique	274	3157	11,5	808	1910	2,4	1247	3151	2,5

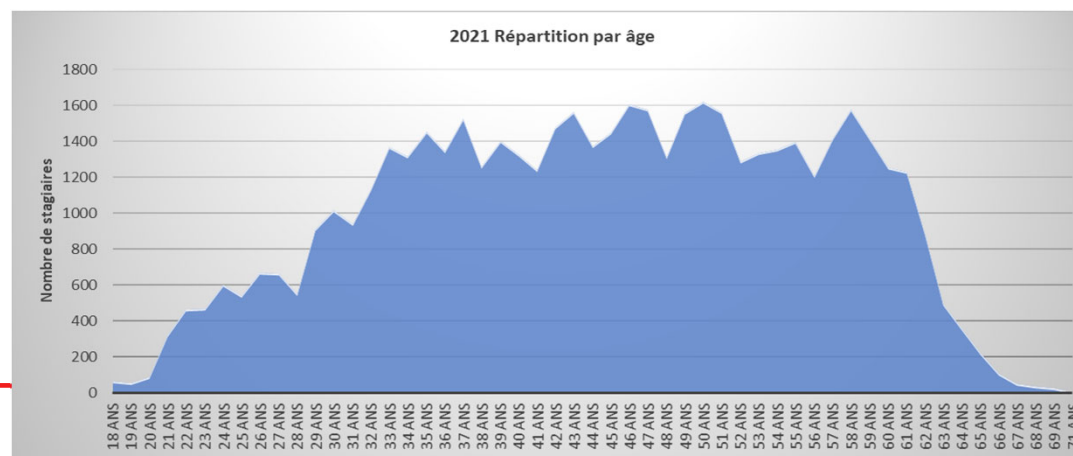
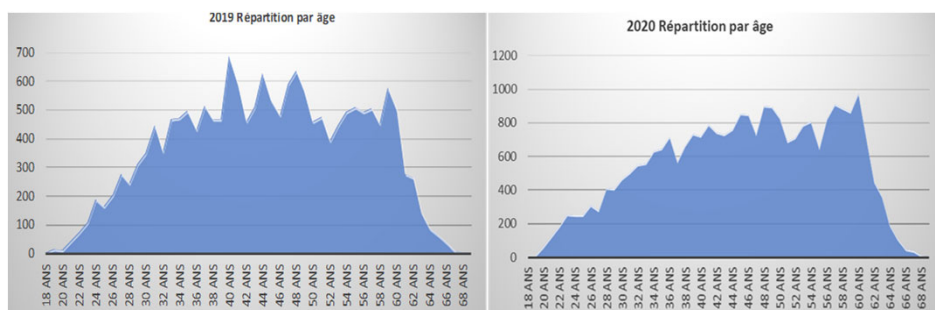
Analyse par filière selon le genre de 2019 à 2021

Famille d'emploi	2019						2020						2021					
	En stagiaires		En heures		Moyenne d'heures par formation		En stagiaires		En heures		Moyenne d'heures par formation		En stagiaires		En heures		Moyenne d'heures par formation	
	Féminin	Masculin	Féminin	Masculin	Féminin	Masculin	Féminin	Masculin	Féminin	Masculin	Féminin	Masculin	Féminin	Masculin	Féminin	Masculin	Féminin	Masculin
Filière numérique	440	417	198	599	0,5	1,4	1115	1035	2239	2162	2,0	2,1	1697	1865	6103	5905	3,6	3,2
Relation clientèle Commercial et Marketing	3232	1553	25655	26090	7,9	16,8	3409	1888	9051	5479	2,7	2,9	6900	4083	25005	12168	3,6	3,0
Ressources Humaines	870	216	461	47	0,5	0,2	1273	310	3393	453	2,7	1,5	1810	433	5986	1311	3,3	3,0
Direction Générale	8	9	9	4	1,1	0,4	N/A	N/A	N/A	N/A	N/A	N/A	25	57	68	203	2,7	3,6
Audit/Risques/Qualité/Organisa	981	725	915	1326	0,9	1,8	1507	1080	3858	2923	2,6	2,7	3355	2206	10702	6762	3,2	3,1
Gest opérations presta clients	2825	925	1849	896	0,7	1,0	4504	1522	11148	3534	2,5	2,3	7767	2629	24539	8108	3,2	3,1
Affaires générales	1287	514	1758	380	1,4	0,7	1937	950	4633	1869	2,4	2,0	3148	1449	8932	4581	2,8	3,2
Communication	291	128	163	60	0,6	0,5	583	181	1104	324	1,9	1,8	897	358	2630	1089	2,9	3,0
Cadre Dirigeant	212	238	81	89	0,4	0,4	419	504	1279	1348	3,1	2,7	656	867	1978	2084	3,0	2,4
Budget/contrôle g/fin entrep	265	69	1031	966	3,9	14,0	562	236	1099	542	2,0	2,3	784	415	1992	1116	2,5	2,7
Investissement et marchés fin	887	997	17436	1855	19,7	1,9	1307	1415	3494	3857	2,7	2,7	3431	3722	9279	8905	2,7	2,4
Comptabilité	329	157	438	61	1,3	0,4	595	292	1183	371	2,0	1,3	1037	575	2616	1463	2,5	2,5
Juridique	314	95	153	179	0,5	1,9	571	237	1375	533	2,4	2,2	870	377	2305	846	2,6	2,2

Analyse par population de 2019 à 2021 (toutes modalités pédagogiques : Présentiel et distanciel)

	2019				2020				2021			
	Nombre d'heures	Nombre de formés	Part des formés*	Moyenne d'heures	Nombre d'heures	Nombre de formés	Part des formés*	Moyenne d'heures	Nombre d'heures	Nombre de formés	Part des formés*	Moyenne d'heures
Personnels												
Cadres					37777	3530	N/A	10,7	88428	3738	N/A	23,7
Non Cadres					29474	2585	N/A	11,4	68248	2708	N/A	25,2
Statut	2019				2020				2021			
	Nombre d'heures	Nombre de formés	Part des formés*	Moyenne d'heures	Nombre d'heures	Nombre de formés	Part des formés*	Moyenne d'heures	Nombre d'heures	Nombre de formés	Part des formés*	Moyenne d'heures
Public					43135	3683	N/A	11,7	102198	3768	N/A	27,1
Privé					24116	2432	N/A	9,9	54478	2678	N/A	20,3
Genre	2019				2020				2021			
	Nombre d'heures	Nombre de formés	Part des formés*	Moyenne d'heures	Nombre d'heures	Nombre de formés	Part des formés*	Moyenne d'heures	Nombre d'heures	Nombre de formés	Part des formés*	Moyenne d'heures
Femmes					43852	3786	N/A	11,6	102135	3966	N/A	25,8
Hommes					23399	2329	N/A	10,0	54541	2480	N/A	22,0

* Détails des CDP non disponible et non permanent



Caisse des Dépôts

Analyse par thème 2021

Thèmes	Stagiaires
Audit, risques et qualité	27811
Axes stratégiques CDC	8594
Informatique	2793
Banque et Finance	2054
Gestion et comptabilité	1856
Sécurité et hygiène	1464
Management	1373
Relation clientèle, commerciale et marketing produit	996
Ressources humaines	929
Préparation aux examens professionnels	900
Connaissance de la CdC	749
Développement personnel et efficacité professionnelle	514
Juridique	336
Préparation aux examens professionnels Développement personnel et efficacité professionnelle	331
Achat et logistique	170
Bureautique	159
Budget et contrôle de gestion	122
Banque et Finance Audit, risques et qualité	88
Communication	63
Assistanat et secrétariat	37
Langues	33
Responsabilité sociale de l'entreprise	17
Développement personnel et efficacité professionnelle Préparation aux examens professionnels	12
Connaissance de la CdC Relation clientèle, commerciale et marketing produit	7
Juridique Management	7
Relation clientèle, commerciale et marketing produit Connaissance de la CdC	6
Budget et contrôle de gestion Bureautique	2
Bureautique Budget et contrôle de gestion	2
Relation clientèle, commerciale et marketing produit Communication	1
Ressources humaines Développement personnel et efficacité professionnelle	1

Thèmes	Volume d'heures (Présentiel et distantiel)
Audit, risques et qualité	40633
Axes stratégiques CDC	26934
Gestion et comptabilité	16735
Banque et Finance	11101
Préparation aux examens professionnels	8800
Management	8056
Relation clientèle, commerciale et marketing produit	7625
Développement personnel et efficacité professionnelle	6680
Informatique	5895
Sécurité et hygiène	5634
Connaissance de la CdC	4537
Ressources humaines	3965
Juridique	3144
Bureautique	1541
Achat et logistique	1009
Communication	889
Langues	724
Banque et Finance Audit, risques et qualité	665
Assistanat et secrétariat	615
Préparation aux examens professionnels Développement personnel et efficacité professionnelle	486
Relation clientèle, commerciale et marketing produit Communication	474
Budget et contrôle de gestion	248
Responsabilité sociale de l'entreprise	72
Ressources humaines Développement personnel et efficacité professionnelle	60
Connaissance de la CdC Relation clientèle, commerciale et marketing produit	44
Relation clientèle, commerciale et marketing produit Connaissance de la CdC	44
Budget et contrôle de gestion Bureautique	28
Bureautique Budget et contrôle de gestion	28
Développement personnel et efficacité professionnelle Préparation aux examens professionnels	24
Juridique Management	0,1

Analyse par genre par thème 2021

Thèmes	En stagiaires		En heures	
	Féminin	Masculin	Féminin	Masculin
Audit, risques et qualité	17054	3280	25781	14853
Assistanat et secrétariat	37	10757	615	
Axes stratégiques CDC	5314	800	16010	10924
Informatique	1661	1132	3448	2446
Gestion et comptabilité	1412	444	12322	4413
Sécurité et hygiène	834	630	2677	2957
Management	839	534	4921	3136
Banque et Finance	1254	39	6267	4833
Relation clientèle, commerciale et marketing produit	764	232	6239	1386
Ressources humaines	677	252	2940	1025
Préparation aux examens professionnels	731	169	7281	1519
Connaissance de la CdC	550	199	3372	1165
Développement personnel et efficacité professionnelle	342	172	4625	2055
Juridique	224	112	2057	1087
Préparation aux examens professionnels Développement personnel et efficacité professionnelle	246	85	344	142
Achat et logistique	100	70	525	484
Bureautique	106	53	879	662
Banque et Finance Audit, risques et qualité	49	37	401	264
Budget et contrôle de gestion	85		180	68
Communication	50	13	712	177
Langues	14	19	306	418
Responsabilité sociale de l'entreprise	14	3	60	12
Développement personnel et efficacité professionnelle Préparation aux examens professionnels	9	3	5	19
Connaissance de la CdC Relation clientèle, commerciale et marketing produit	6	1	36	8
Juridique Management	6	1	0	0
Relation clientèle, commerciale et marketing produit Connaissance de la CdC	4	2	28	16
Budget et contrôle de gestion Bureautique	2		28	
Bureautique Budget et contrôle de gestion	2		28	
Relation clientèle, commerciale et marketing produit Communication		1		474
Ressources humaines Développement personnel et efficacité professionnelle	1		60	

Analyse par formation (Hors Passeports Conformité) - 2021

Les 20 + gros volumes en stagiaires (Hors Passeports Conformité)

Formations	En stagiaires
LE SECRET PROFESSIONNEL + LE SECRET PROFESSIONNEL (CONFÉRENCE ET REPLAY)	2200
CONTRÔLE PERMANENT DE PREMIER NIVEAU	1625
SENSIBILISATION DES NOUVEAUX ARRIVANTS DE LA CDC À LA SÉCURITÉ ET À LA SÛRETÉ	641
CAMPAGNE EPA 2022 - SAISIE DES BESOINS FORMATION	345
REGLEMENTATION LCB-FT ET CAS PRATIQUES SYLAB : CLASSE VIRTUELLE	336
CONNAITRE ET COMPRENDRE L'ETABLISSEMENT PUBLIC DE LA CAISSE DES DEPOTS (CCEP)	310
E-LEARNING - INTERFACE DE CONSULTATION RGCU	308
SENSIBILISATION AU NOUVEAU MODELE OPERATIONNEL	293
PERFORMANCE OPERATIONNELLE ET AMELIORATION CONTINUE (ELEARNING)	270
PRÉVENIR LA FATIGUE VISUELLE	252
DEMONSTRATION NAVIGATION ET FONCTIONNALITES ETG	251
ANTICIPER ET GERER LES SITUATIONS SENSIBLES - RPS	244
ONBOARDING / GUID&VOUS : DECOUVERTE DE LA PLATEFORME	205
PRESENTATION DE LA CDC (EN PARTENARIAT AVEC HEU?REKA)	184
PROJET VOLTAIRE : ORTHOGRAPHE	173
PROTECTION DES LA CONCEPTION (PRIVACY BY DESIGN)	172
PROJET VOLTAIRE : EXPRESSION	170
SENSIBILISATION A LA SECURITE DES SI - SSI	170
LA PERFORMANCE OPERATIONNELLE ILLUSTRÉE PAR DES PROJETS METIER	164
PRATIQUES COLLABORATIVES DIGITALES (CLASSES VIRTUELLES)	160

Les 20 + gros volumes en heures (Hors Passeports Conformité)

Formations	En heures
PARCOURS PEP'S (TOUS MODULES)	6922
CONNAITRE ET COMPRENDRE L'ETABLISSEMENT PUBLIC DE LA CAISSE DES DEPOTS (CCEP)	2543
LE SECRET PROFESSIONNEL + LE SECRET PROFESSIONNEL (CONFÉRENCE ET REPLAY)	2345
AFFILIÉS IRCANTEC DRC - DRSAF - PREPARER LA RETRAITE	1709
CONTRÔLE PERMANENT DE PREMIER NIVEAU	1576
PROTECTION DES LA CONCEPTION (PRIVACY BY DESIGN)	1395
STATUT DE LA FONCTION PUBLIQUE	1243
MANDATAIRES SOCIAUX : LES ESSENTIELS	1147
REGLEMENTATION LCB-FT ET CAS PRATIQUES SYLAB : CLASSE VIRTUELLE	1028
SECOURISME - PSC1-PRÉVENTION ET SECOURS CIVIQUES DE NIVEAU 1	1016
CERTIFICATION 2021 : DEPLOYER DES CHANTIERS D'AMELIORATION CONTINUE	901
TABLEAU SERVER	845
MANAGERS ET CHEFS DE PROJETS : INITIER AVEC SES EQUIPES DES IDEES D'AMELIORATION	841
IMMERSION DSN CNR 8 JRS	837
UDT - PARCOURS CDT - INGENIERIE FINANCIERE ET ANALYSE DES RISQUES - PRESENTIEL	779
UDT - PARCOURS CDT - POSTURE COMMERCIALE	775
ATTACHE : EPREUVE ECRITE	766
SENSIBILISATION AU NOUVEAU MODELE OPERATIONNEL	726
SENSIBILISATION DES NOUVEAUX ARRIVANTS DE LA CDC À LA SÉCURITÉ ET À LA SÛRETÉ	701
PROFESSIONAL SCRUM PRODUCT OWNER - PSPO	694

Analyse par formations obligatoires « Passeports » - 2021

Les + gros volumes en stagiaires - Passeports

Formations	En stagiaires
PREVENTION, DETECTION ET GESTION DU RISQUE DE FRAUDE	5632
LUTTE CONTRE LA CORRUPTION ET LE TRAFIC D'INFLUENCE	5551
PLAN D'URGENCE ET DE POURSUITE DE L'ACTIVITE (PUPA)	5501
RGPD : MISSION PROTECTION DES DONNEES PERSONNELLES	5482
LES FONDAMENTAUX DU NOUVEAU CODE DE DEONTOLOGIE	4882
LES FONDAMENTAUX LCB-FT	1435
LA CHARTE DE CONTRÔLE PERMANENT	1297
LES INCONTOURNABLES DE LA LCB-FT	868

Les + gros volumes en heures Passeports

Formations	En heures
PLAN D'URGENCE ET DE POURSUITE DE L'ACTIVITE (PUPA)	11067
RGPD : MISSION PROTECTION DES DONNEES PERSONNELLES	6588
PREVENTION, DETECTION ET GESTION DU RISQUE DE FRAUDE	6066
LES FONDAMENTAUX DU NOUVEAU CODE DE DEONTOLOGIE	5827
LUTTE CONTRE LA CORRUPTION ET LE TRAFIC D'INFLUENCE	5411
LES FONDAMENTAUX LCB-FT	2265
LES INCONTOURNABLES DE LA LCB-FT	1830
LA CHARTE DE CONTRÔLE PERMANENT	1365



04

Focus sur quelques dispositifs de formation

La formation promotionnelle de 2019 à 2021

	2019							2020					2021		
	Nombre de collaborateurs	Part de formés*	Nombre d'heures	Nombre d'heures par collaborateurs	Nombre de stagiaires	Nombre de collaborateurs	Part de formés*	Nombre d'heures	Nombre d'heures par collaborateurs	Nombre de stagiaires	Nombre de collaborateurs	Part de formés*	Nombre d'heures	Nombre d'heures par collaborateurs	Nombre de stagiaires
Retraites et solidarité	273	28,7%	8044	29,5	511	253	17,4%	1272	5,0	441	276	15%	4082	14,8	471
Banque des Territoires	85	9,7%	2038	24,0	158	157	16,8%	980	6,2	258	181	10%	2321,2	12,8	336
Secretariat général	37	13,7%	866	23,4	84	49	16,9%	214	4,4	83	70	10%	789,5	11,3	122
DRH Groupe	37	16,6%	883	23,9	75	62	16,3%	914	14,7	127	67	14%	1094,8	16,3	136
Risques	N/A	N/A	N/A	N/A	N/A	N/A	N/A	N/A	N/A	N/A	20	11%	154,8	7,7	27
Exécution des opérations financières	12	15,6%	390	32,5	30	16	25,0%	61	3,8	25	19	9%	166,1	8,7	24
Contrôle permanent	N/A	N/A	N/A	N/A	N/A	N/A	N/A	N/A	N/A	N/A	12	9%	203	16,9	28
Communication	6	9,1%	255	42,5	10	6	9,4%	56	9,3	14	11	9%	91,1	8,3	18
Finances	2	1,9%	33	16,5	3	6	22,2%	5	0,8	8	10	5%	26,8	2,7	14
Juridique et fiscale et services associés	6	4,7%	105	17,5	8	11	21,2%	53	4,8	15	10	6%	102,1	10,2	16
Cent. Intérieurs	N/A	N/A	N/A	N/A	N/A	N/A	N/A	N/A	N/A	N/A	9	7%	142,2	15,8	18
Gestion d'Actifs (GDA DFE)	4	5,1%	93	23,3	8	9	25,7%	52	5,8	15	9	5%	55,8	6,2	10
Audit	N/A	N/A	N/A	N/A	N/A	N/A	N/A	N/A	N/A	N/A	2	4%	24	12,0	3
Direction des relations institutionnelles, internationales et européennes	N/A	N/A	N/A	N/A	N/A	N/A	N/A	N/A	N/A	N/A	2	10%	30	15,0	2
Direction générale	12	6,0%	333	27,8	24	24	12,1%	120	5,0	37	2	5%	1	0,5	4
Gestion des participations stratégiques	N/A	N/A	N/A	N/A	N/A	N/A	N/A	N/A	N/A	N/A	2	8%	1	0,5	2
TOTAUX	474		13040		911	593		3727		1023	702		9285,4		1231

* sur effectif public

Le Congé de Formation Professionnelle 2021 (CFP)

- 4 CFP acceptés en 2021 pouvant être engagé l'année suivante.

(Les CFP concernent essentiellement des formations longues et diplômantes qui se déroulent en présentiel, la distanciation des formations durant l'année est une explication de ce résultat)

Le Compte personnel de formation 2021 (CPF)

	Acceptée	En attente de réponse	Refusée	Total général
CPF (Compte Personnel de Formation)	34	29	49	112
CPF spécifique 5 jours supplémentaires concours	5	2		7
CPF spécifique temps préparation concours	1		1	2
Total général	40	31	50	121

	CPF (Compte Personnel de Formation)	CPF spécifique temps préparation concours	Total général
Annulée par collaborateur : convenance personnelle	2		2
Refusée par RH : requalification du besoin	13	1	14
Refusée RH : collaborateur non éligible	6		6
Refusée RH : dossier incomplet	23		23
Refusée RH : La formation ne rentre pas dans le cadre du CPF	4		4
Refusée RH : Transformer dans le Plan	1		1
Total général	49	1	50

LEXIQUE

- **Stagiaires** : les stagiaires sont l'ensemble des personnes qui ont suivi au moins une formation. Ils sont comptés autant de fois que de nombre de formations qu'ils ont suivies.
- **Personnes formées** : elles ne sont comptées qu'une seule fois, quel que soit le nombre de formations qu'elles ont suivies.
- **Effectif permanent** : fonctionnaires, contractuels de droit public de longue durée (cf. articles 4.1, 4.2 et 6.1 de la loi du 11 janvier 1984, CDI, Pacte), salariés sous statut CANSSM et CDI de droit privé relevant de la convention collective.
- **Cadres** : catégorie A de droit public/statut mines et cadres de droit privé
- **Non cadres** : catégories B et C de droit public/statut mines, technicien supérieur de droit privé
- **Effectif en fonction** : agents exerçant leur fonction dans l'Etablissement public.
- **Taux d'accès** : Nb de personnes formées / Effectif en fonction *100
- **Taux d'absence** : il s'agit de la proportion de stagiaires absents par rapport au total des stagiaires en présentiel



METHODO

- 1 Enlever les participants externes à l'EP : Matricule @
- 2 Réaffectation des matricule IRA au vrai matricule
- 3 Suppression des formations annulées et sessions
- 4 Suppression des formations TEST
- 5 Suppression « annulé par le collab » qui génère des heures à zéro
- 6 Oter les sessions à cheval (formations longues sur plusieurs années) – Comptabiliser à la dernière connexion.
- 7 Non renseigné et présent mis en Présent partiellement
- 8 Non renseigné et absent mis Présent partiellement - sauf si progression Non démarré mis en Absent
- 9 E-Learning Non démarré non comptabilisé
- 10 Non renseigné mis en Présent sauf si indication de la part du collaborateur
- 11 Mixte (blended Learning) mis en E-Learning

caissedesdepots.fr

