

# Impacts du projet d'évolution des établissements de la DPS

*Présenté en CSSCT national le 25 janvier 2022 et en CUEP le 31 janvier 2022*

*Présenté au CSSCT local Ile de France du 10 février 2022 et au CLU Ile de France du 17 février 2022*

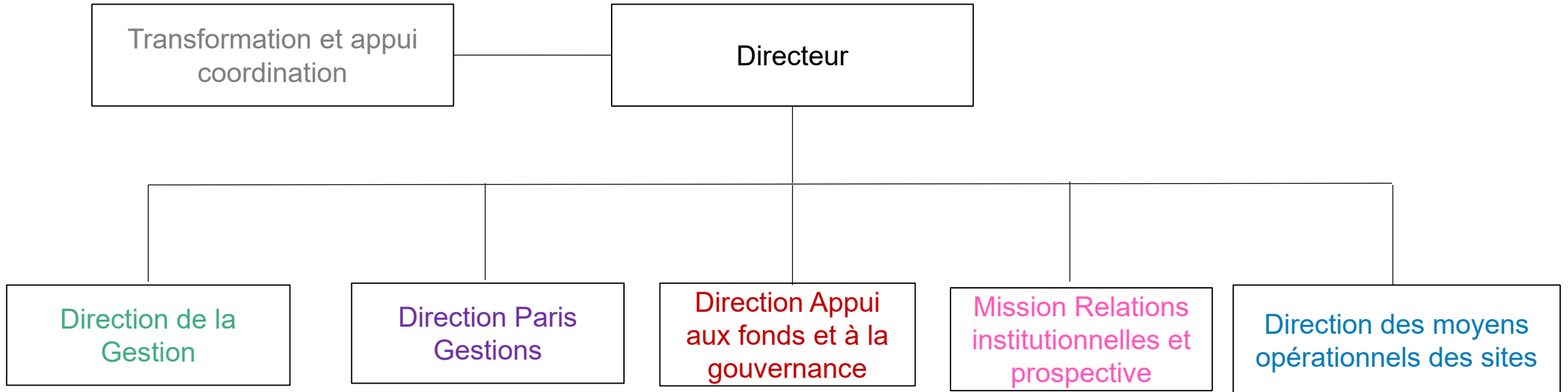
**Présentation au CSSCT local Angers du 3 mars 2022 et au CLU Angers du 11 mars 2022**



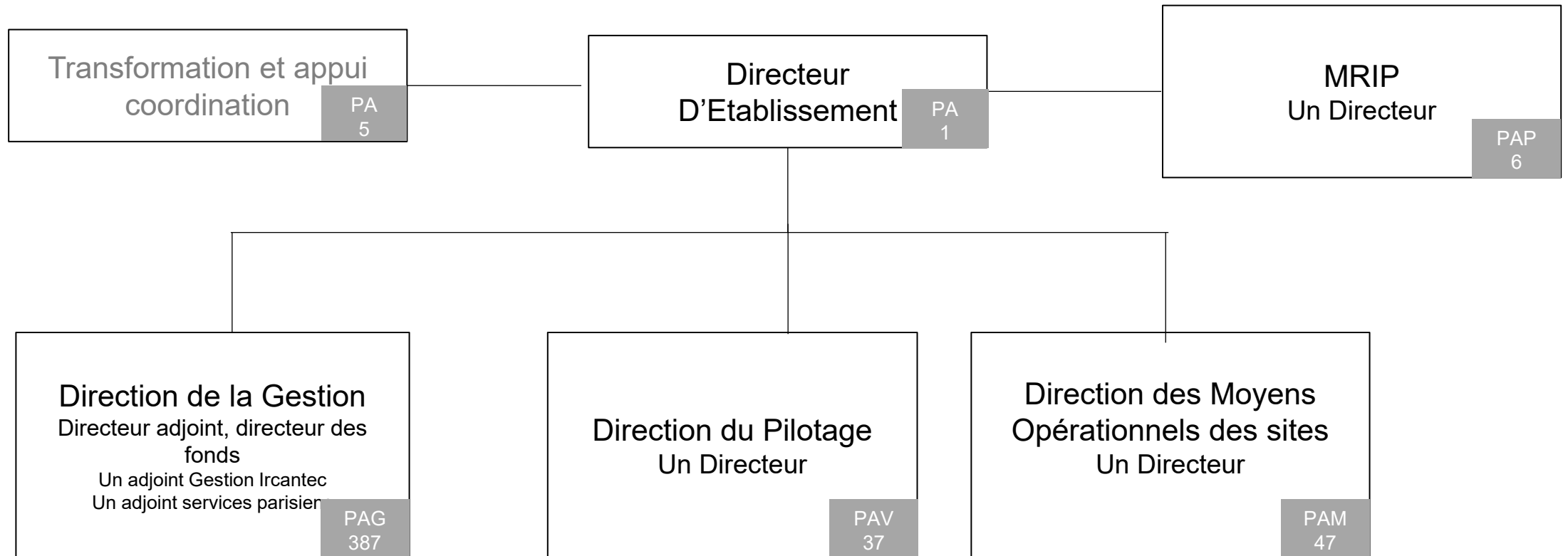
**01**

**Projet d'évolution  
Etablissement d'Angers-Paris**

## Organisation actuelle Etablissement Angers-Paris



## Organisation cible Etablissement Angers-Paris



# Matrice de passage Etablissement Angers-Paris

	Etablissement						Total général
	Angers-Paris	PAD	PAG	PAM	PAP	PAV	
<b>Direction de gestion</b>			<b>60</b>	<b>321</b>	<b>6</b>		<b>387</b>
Affiliés				160			160
Direction			5	3			8
Employeurs				84			84
Prestations inter fonds			21				21
Régimes spéciaux et autres fonds			34		6		40
Retraités				49			49
Site de Metz				25			25
<b>Direction des moyens opérationnels des sites (DMOS)</b>					<b>47</b>		<b>47</b>
Direction					3		3
Flux					28		28
Immobilier et environnement de travail					16		16
<b>Direction du pilotage</b>			<b>3</b>			<b>5</b>	<b>29</b>
Direction appui aux fonds et à la gouvernance							3
Juridique						5	18
Vie sociale des instances			3				8
<b>Direction établissement Angers/Paris</b>		<b>6</b>					<b>6</b>
Direction		6					6
<b>Mission Relations insitutionnelles et prospective</b>						<b>6</b>	<b>6</b>
Mission Relations insitutionnelles et prospective						6	6
<b>Secrétariat général DPS</b>							<b>3</b>
Documentation							3
<b>Total général</b>	<b>6</b>		<b>63</b>	<b>321</b>	<b>53</b>	<b>11</b>	<b>32</b>

Effectifs et postes ouverts au 01/01/2022

**02**

**Matrice de passage et organigrammes  
Angers**

## Répartition avant/après

### **Direction de la gestion**

Rattachement de la Direction Gestion Paris (PAD) à la Direction de la gestion (PAG). La Directrice de Paris Gestions devient adjointe à la direction de la gestion, avec une large délégation sur les équipes parisiennes.

### **Direction du pilotage**

Intégration de l'unité Contrôle interne/qualité au sein du service juridique : pas de déménagement – seul changement hiérarchique

Intégration de l'unité gouvernance de Paris Gestions au sein du service Vie sociale des instances : pas de changement, ni de déménagement – seul changement hiérarchique

Transfert du centre de documentation vers le SG DPS : pas de déménagement, seul changement hiérarchique

### **Direction des Moyens Opérationnels des sites**

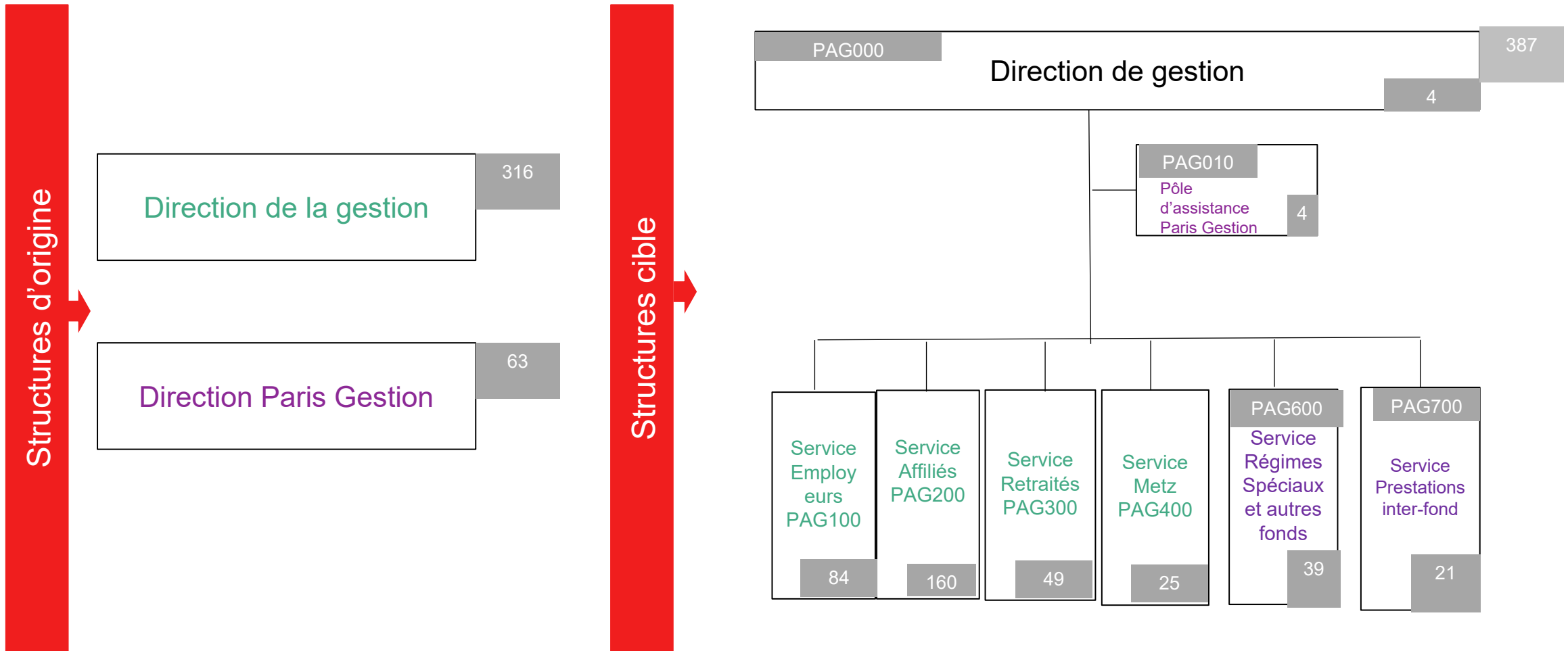
Changement de rattachement de l'unité Flux Paris (PAM330) après transfert vers les services parisiens de PAG

### **Mission Relations institutionnelles et prospective**

Intégration de l'unité Contrôle interne/qualité au sein de la Direction du Pilotage. Reconfiguration des deux pôles de la MRIP : Relations avec l'extérieur et Prospective et Suivi de la Performance et du Plan Stratégique

Cohésion 2025

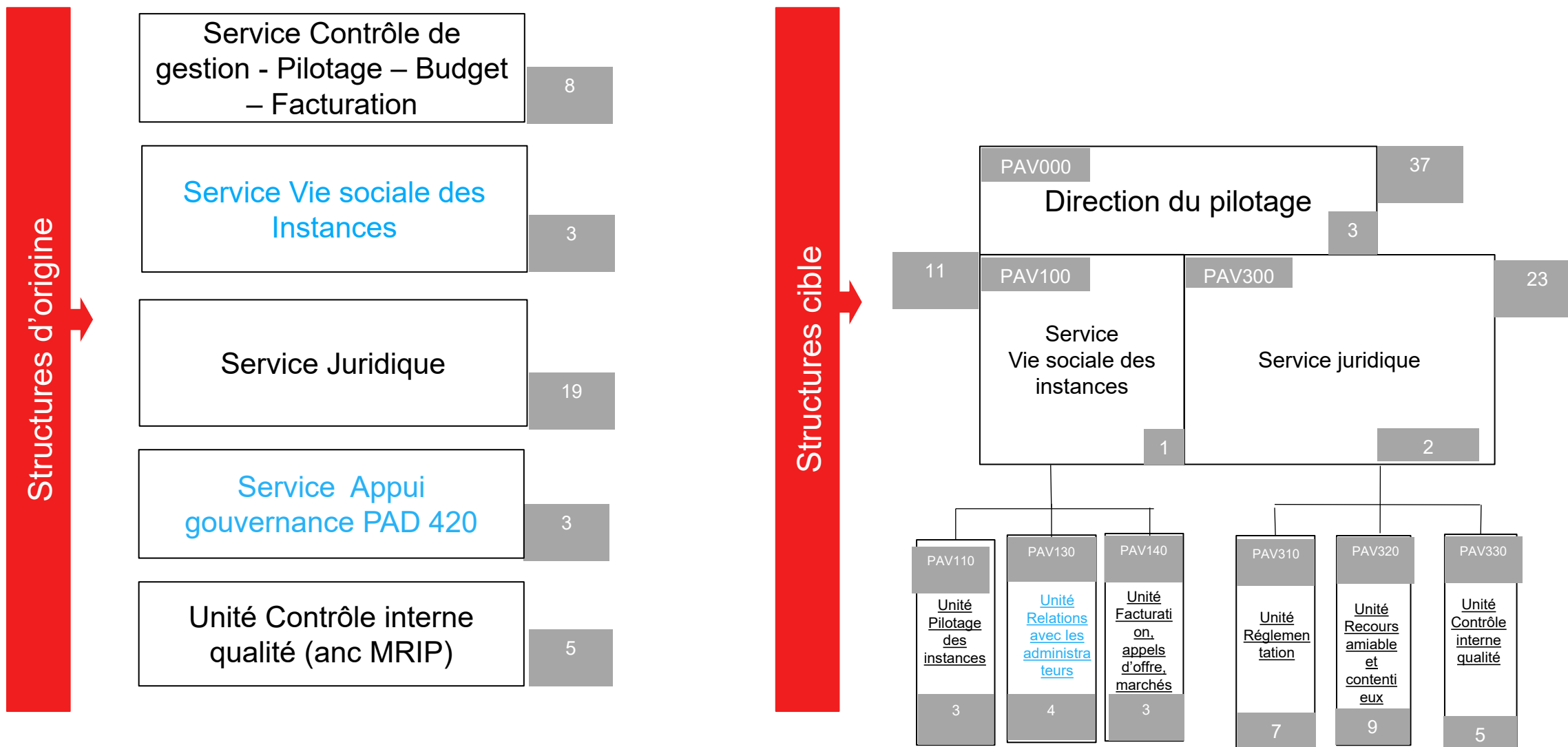
## Répartition avant/après Direction de gestion



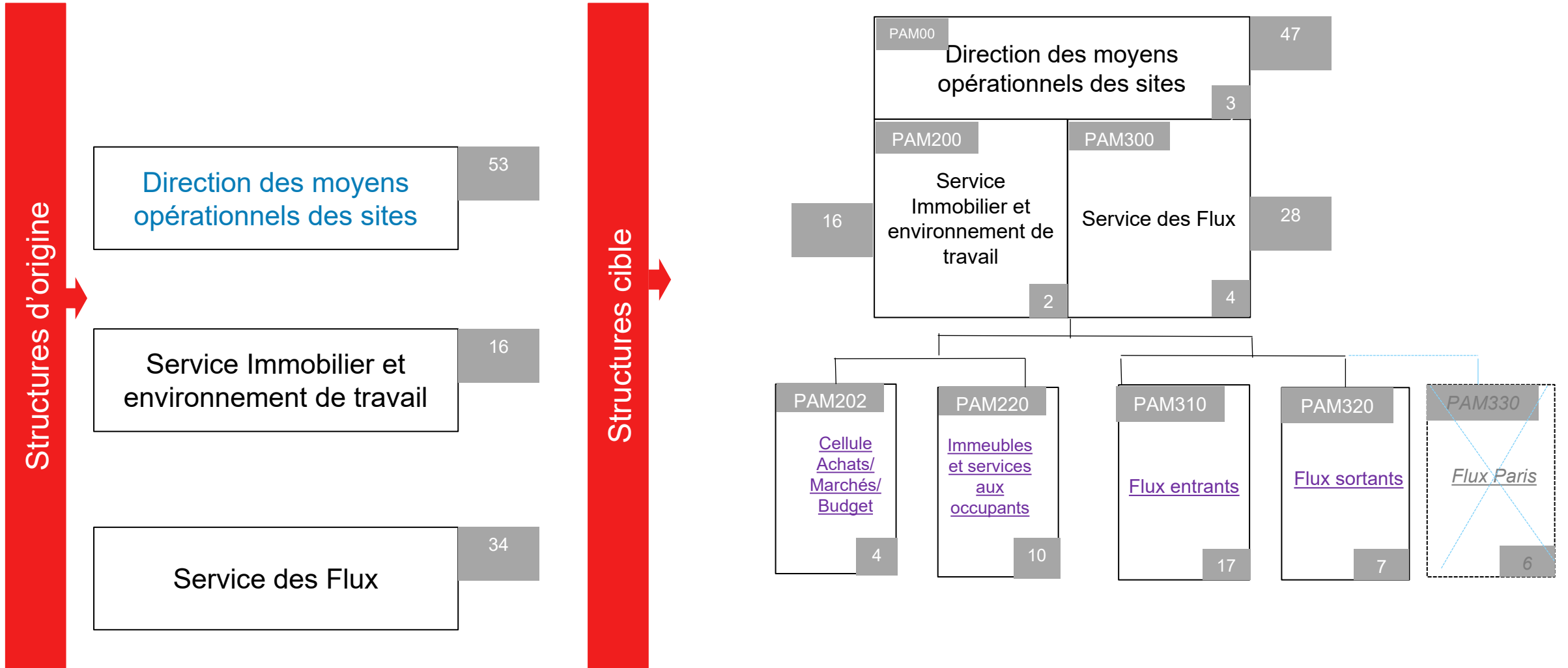
Aucun changement d'organisation sur le périmètre angevin : le responsable du service Affiliés est également adjoint au Directeur de la gestion.



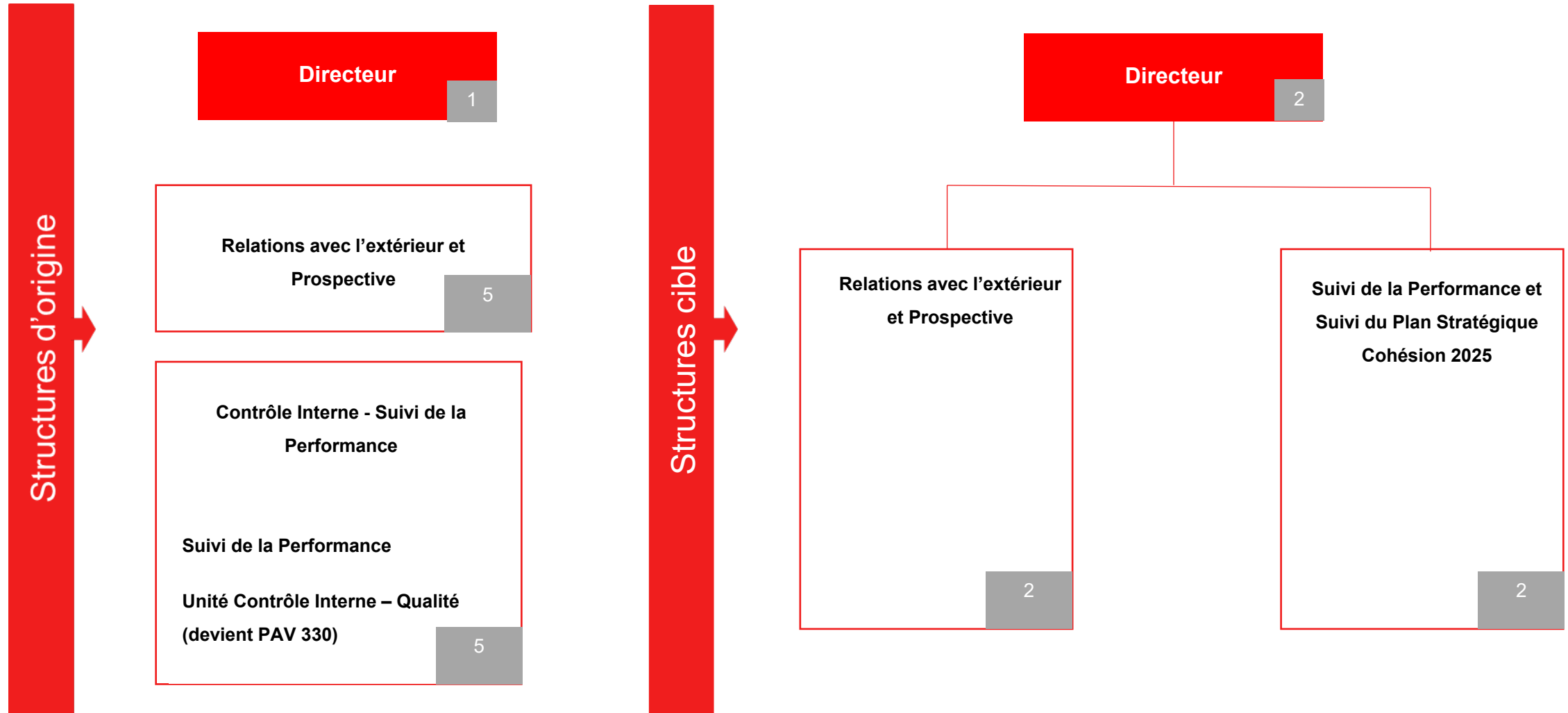
## Répartition avant/après Direction du pilotage



# Répartition avant/après Direction des Moyens Opérationnels des sites



# Répartition avant/après Mission Relations Institutionnelles et Prospective



# Matrice de passage Site ANGERS

Organisation cible	Direction de gestion	Direction des moyens opérationnels des sites (DMOS)	Direction du pilotage	Direction établissement Angers/Paris	Mission Relations intsituationnelles et prospective	Secrétariat général DPS	Total général
Organisation actuelle							
<b>ANGERS</b>	<b>269</b>	<b>47</b>	<b>30</b>	<b>5</b>	<b>5</b>	<b>3</b>	<b>359</b>
PAO - Etablissement Angers Paris				5			5
PAG - Gestion Angers	269						269
PAM - Moyens Opérationnels		47					47
PAP - Relations institutions et Prospections			4		5		9
PAV - Direction Appui aux Fonds et Gouvernance			26			3	29

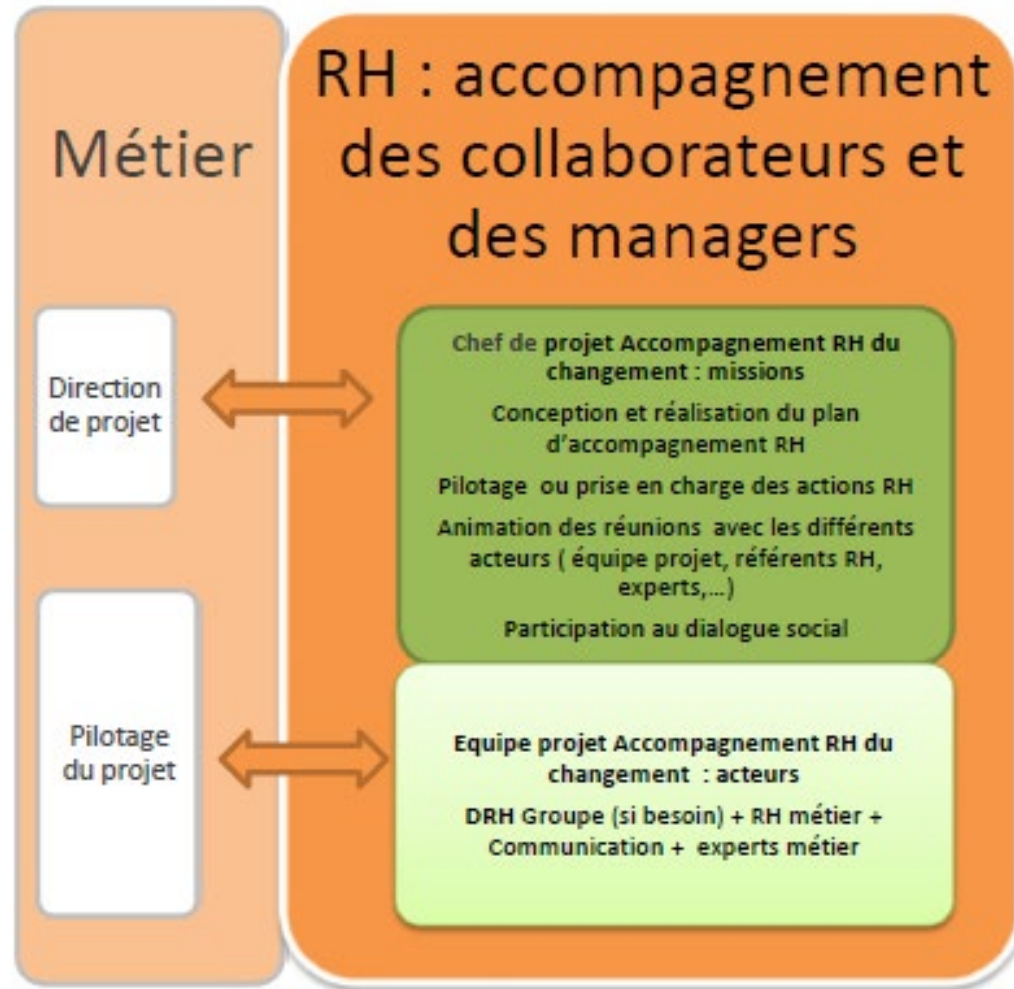
Les chiffres indiqués sont les postes permanents pourvus et à pourvoir (postes ouverts, suite à vacance ou autorisation d'ouverture)

**03**

**Conduite du changement  
Dispositifs RH Angers et information  
accompagnement métiers**

# Un accompagnement conforme à la charte des bonnes pratiques

## Charte des bonnes pratiques



## Le dispositif mis en œuvre pour accompagner les projets d'évolution de la DPS

- Une équipe RH dédiée tout au long du projet
- Un référent RH unique pour chaque pilote et un référent local
- Des conseillers RH, répartis sur les 3 sites, chargés de mettre en place les actions d'accompagnement individuel et collectif
- **Une boîte générique de contact : RHDRS-conseil-accompagnement RH Angers**

A ces ressources, s'ajoute l'ensemble des compétences de la RH DPS : Gestion administrative sur les sujets de recensement des effectifs, statuts, emploi, GPEC et Formation pour faciliter l'adéquation profil/poste, dialogue social

## Lien étroit avec les acteurs de la prévention des RPS : au niveau national et au niveau local

L'équipe RH dédiée est en lien avec l'équipe de la direction de la communication, elle-même constituée en mode projet pour la prise en charge de l'information des personnels tout au long du projet

# IMPACTS



# ACCOMPAGNEMENT SPECIFIQUE

0 collaborateur =>  
changement de structure  
sans changement de ligne  
hiérarchique



7 collaborateurs soit 2% =>  
changement SHD ou de AH



3 collaborateurs soit moins  
de 1% =>  
évolution contenu poste



7 managers soit 17% =>  
évolution périmètre managérial



## Dispositif transverse et commun

Tous ces collaborateurs sont reçus, s'ils le souhaitent, autant de fois que nécessaire, par leur RH métier de proximité

\* Les managers et la DRH veilleront à ce que les changements de structure n'obèrent pas les possibilités de promotion au regard du rang atteint lors des interclassements effectués en 2021

## Accompagnement spécifique

Le cas échéant : rédaction nouvelle fiche de poste, pesée de poste, dispositif de garantie de maintien individuel de la rémunération, formation, etc.

## Accompagnement spécifique

+

## Accompagnement managérial dédié

Appui aux situations individuelles, formation managériale, coaching, etc.

Si besoin,  
accompagnement  
à la mobilité

## **Evolution organisation pour DPSAP**

Un échange a eu lieu début février entre l'ensemble de l'encadrement ( directeurs et Responsables de services) de l'Etablissement Angers-Paris et le Directeur de la DPS et la directrice déléguée afin de clarifier l'ensemble des attendus de la nouvelle organisation

## **Evolution organisation Direction de la Gestion : Dispositifs d'accompagnement du changement**

**Equipes PAG** : Une réunion d'information complémentaire sur le projet d'ensemble de la réorganisation de la DPS et ses impacts sur la direction de la gestion est prévue le 28 février prochain avec les responsables de service et responsables d'unité de la direction

**Equipes PAD** : Les collaborateurs de gestion Paris ont été informés sur les intentions d'évolution de l'établissement au dernier trimestre 2021. Les 3 collaborateurs resteront sur Paris et leurs activités qui avaient été réduites avec le départ de la gouvernance du FIPHFP seront par conséquent renforcées en prenant en compte la relation avec les administrateurs de l'Ircantec.



## **Evolution organisation Direction du Pilotage: Dispositifs d'accompagnement du changement**

L'ensemble des équipes directement concernées par les évolutions d'organisation ont bénéficié d'une information et d'un temps d'échanges.

Information des équipes sur l'intégration de l'unité Contrôle interne/qualité au sein du service juridique

Information sur l'Intégration de l'unité gouvernance de Paris Gestions au sein du service Vie sociale des instances

**Equipes de DAFG** : les responsables de service ont été reçus et des échanges réguliers se sont tenus au dernier trimestre 2021 pour se préparer à ces changements et accompagner les équipes.

**Equipes Contrôle interne** : les collaborateurs ont été reçus et informés au cours du dernier trimestre 2021 par le directeur de la MRIP. Le responsable d'unité a été reçu par la directrice Appui aux fonds et à la gouvernance.

## **Evolution organisation Direction des moyens opérationnels : Dispositifs d'accompagnement du changement**

- Les collaborateurs des flux parisiens ont été informés du projet fin novembre. Des ateliers ont été menés début février par DMOS et PAD.
- La directrice DMOS et les responsables de service ont informé les collaborateurs angevins du changement de rattachement de l'unité des flux parisiens en précisant les motivations et les modalités d'accompagnement de l'unité PAM330 dans cette évolution d'organisation.

Ces communications n'ont pas suscité de remarque particulière et le changement a été bien accueilli.

- Des réunions d'information sur le projet d'ensemble de l'évolution de l'organisation de la DPS sont en cours d'organisation.

## **Evolution organisation MRIP : Dispositifs d'accompagnement du changement**

L'équipe MRIP a été informée du projet au cours de la réunion plénière MRIP du 30 novembre 2021 ainsi que, de façon complémentaire, lors de la nouvelle réunion plénière MRIP du 10 février 2022.

[🐦](#) | [in](#) | [📺](#) | [f](#)