

Bordeaux, le 10 juin 2021

DIRECTION DES POLITIQUES SOCIALES

Etablissement de Bordeaux

Service Logistique, Environnement, Sécurité

Unité Travaux - Environnement

## Point travaux 2<sup>ème</sup> trimestre 2021

CSSCTL du 29 juin 2021

### I-Travaux effectués :

- Asservissement des portes coupe-feu de l'escalier de secours du B3

### II-Travaux en cours :

- Reprise d'étanchéité de la terrasse du restaurant
  - Les travaux d'étanchéité réalisés n'ont pas permis d'arrêter les infiltrations
  - Des études ont été lancées pour reprendre l'étanchéité de l'ensemble de la toiture-terrasse
  - Un contrôleur technique et un coordonnateur SPS ont été nommés
  - Marché de travaux attribué en lot unique
  - Date estimée de fin de chantier : 30 juin 2021
  - Actualité : fin de pose du complexe d'étanchéité et végétalisation, pose des nouveaux garde-corps
- Création d'un show-room au 5<sup>ème</sup> étage bât. B
  - Réalisation d'un espace identique au projet Amédée St Germain (sols, plafonds, luminaires.)
  - Fin prévisionnelle des travaux : aout 2021

## **II-Réorganisations :**

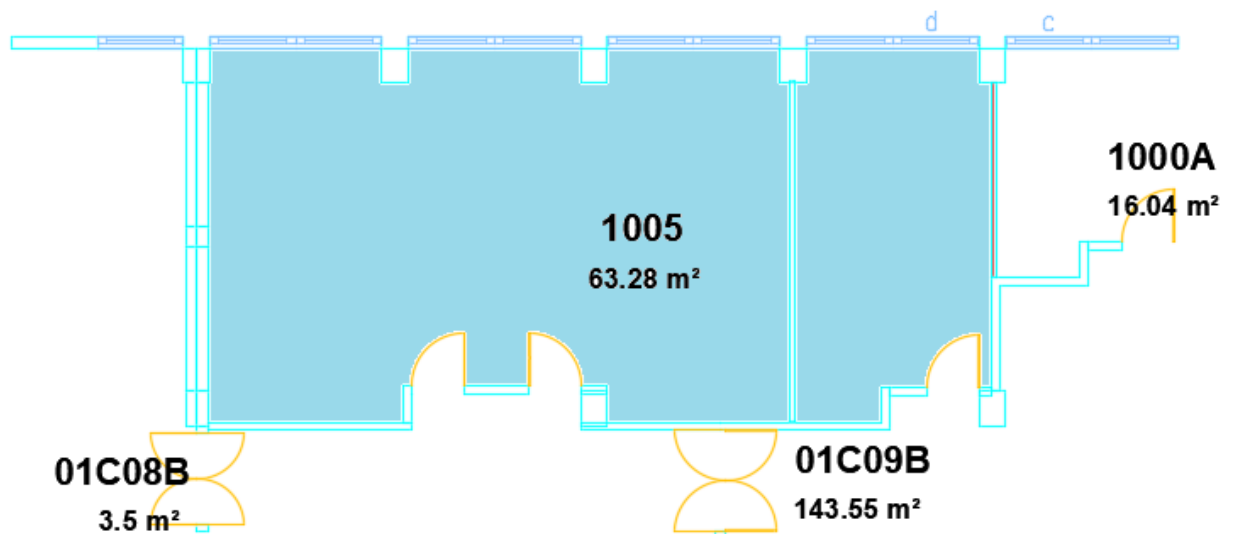
- Réorganisation spatiale de la DSC (cf plan d'implantation ci-dessous)
  - Création de 2 pièces pour accueillir un RU et 7 postes pour POC320,
  - Déplacer l'unité POC110 en pièce 1119 et 1129, (enlever une cloison entre 1125 et 1129)
  - Création d'un poste de RU pour unité POC130 (pièce 1133)
  - Déplacer deux agents en pièce 1082
  - Déplacement des responsables et assistantes vers les pièces 1231, 1238, 1220, 1227 et 1228.
  - Déplacement d'un agent vers la pièce 1242,
  - Enlever 3 cloisons entre les pièces 1241 et 1251 pour installer l'équipe des supports numériques (8 agents),
  - Déplacer l'équipe des EIR (5 agents) dans la pièce 1244.
  
- Gestion ingénierie territoriale
  - Création de 2 pièces pour accueillir 6 et 2 postes
  - Pièce de 6 postes :
    - Retrait de la cloison entre les pièces 2226 et 2232 le 10 juin
    - Transfert d'armoires de la pièce 2226 vers 2000 le 15 juin
    - Installation des mobiliers en pièce 2232 le 15 juin
  - Pièce de 2 postes : ajout d'un 2<sup>nd</sup> poste en pièce 3011, le 15 juin

## **III-Travaux à l'étude :**

- Démantèlement des détecteurs de fumée à chambre ionisante :
  - Obligation régie par l'arrêté du 18 novembre 2011
  - Remplacement de 281 DFCl par des détecteurs optiques
  - Travaux prévus au second semestre 2021 : chantier d'une durée de 2 semaines
  - Dossier présenté et validé en Comité de Gestion Immobilière le 9 juin 2021

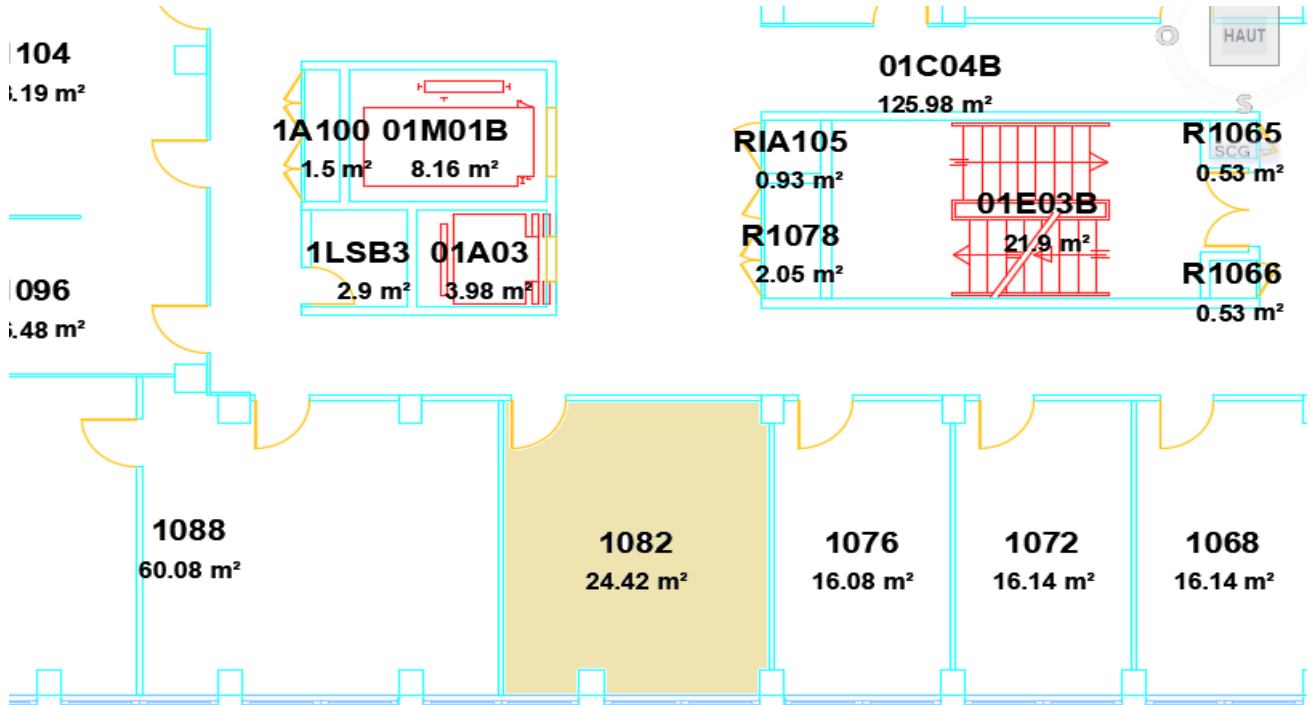
## Schéma d'implantation et déroulé des opérations

- **1<sup>ère</sup> opération** : Répondre au besoin de POC320, création d'un bureau pour RU et une pièce avec 7 PDT (Poste de Travail)  
1<sup>ère</sup> étape : Replacer les téléconseillers de l'extension du centre d'appel dans les autres espaces.  
2<sup>ème</sup> étape : Création d'une cloison de séparation pour créer deux bureaux  
3<sup>ème</sup> étape : positionner les POC320 dans les deux pièces. (1RU et 1 bureau pour 7 PDT)

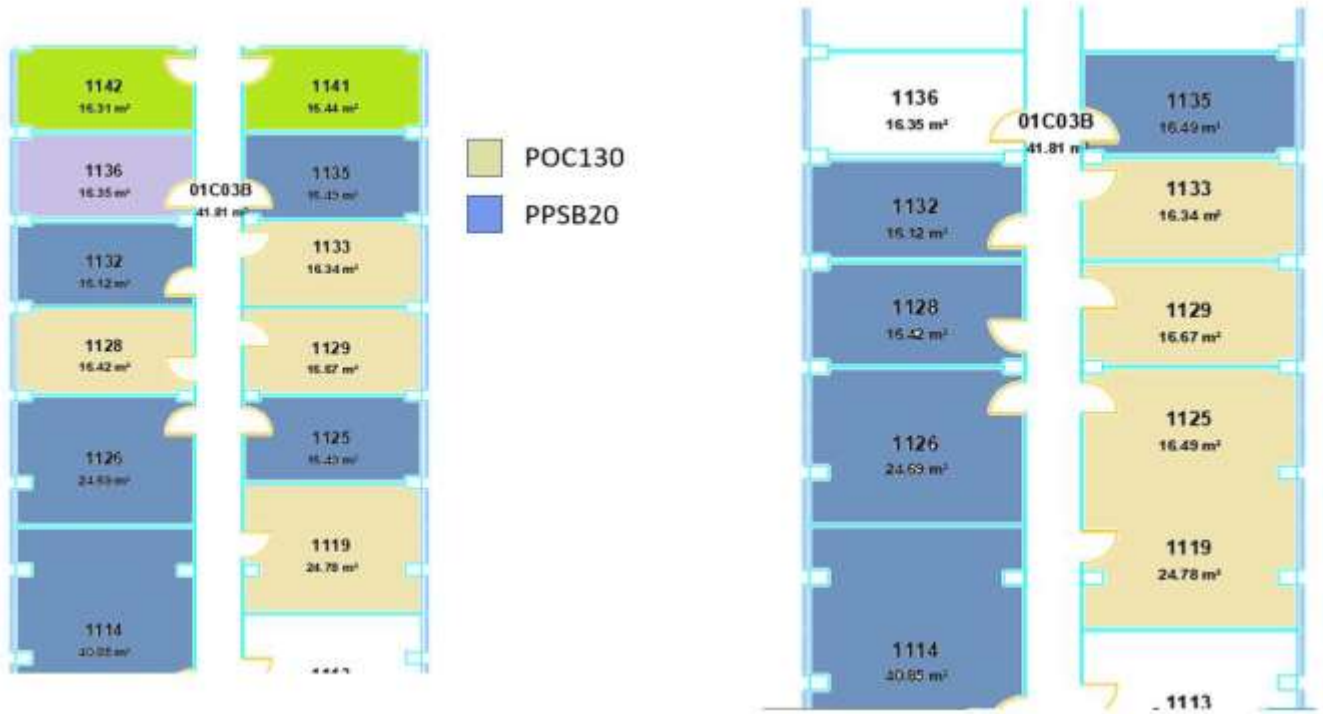


- **2<sup>ème</sup> opération** : Répondre au besoin de POC110, Mesure de l'expérience client, un bureau pour un RU à proximité d'une pièce pour 4 PDT.  
1<sup>ère</sup> étape : Installer dans la pièce 1082, les deux collaborateurs de POC130  
2<sup>ème</sup> étape : Déplacer les deux agents de la DMRO pour libérer les pièces 1125 et 1129,  
3<sup>ème</sup> étape : Supprimer la cloison entre 1119 et 1125,  
4<sup>ème</sup> étape : Installer POC110 dans les pièces 1119 et 1129  
5<sup>ème</sup> étape : Installer RU en pièce 1133

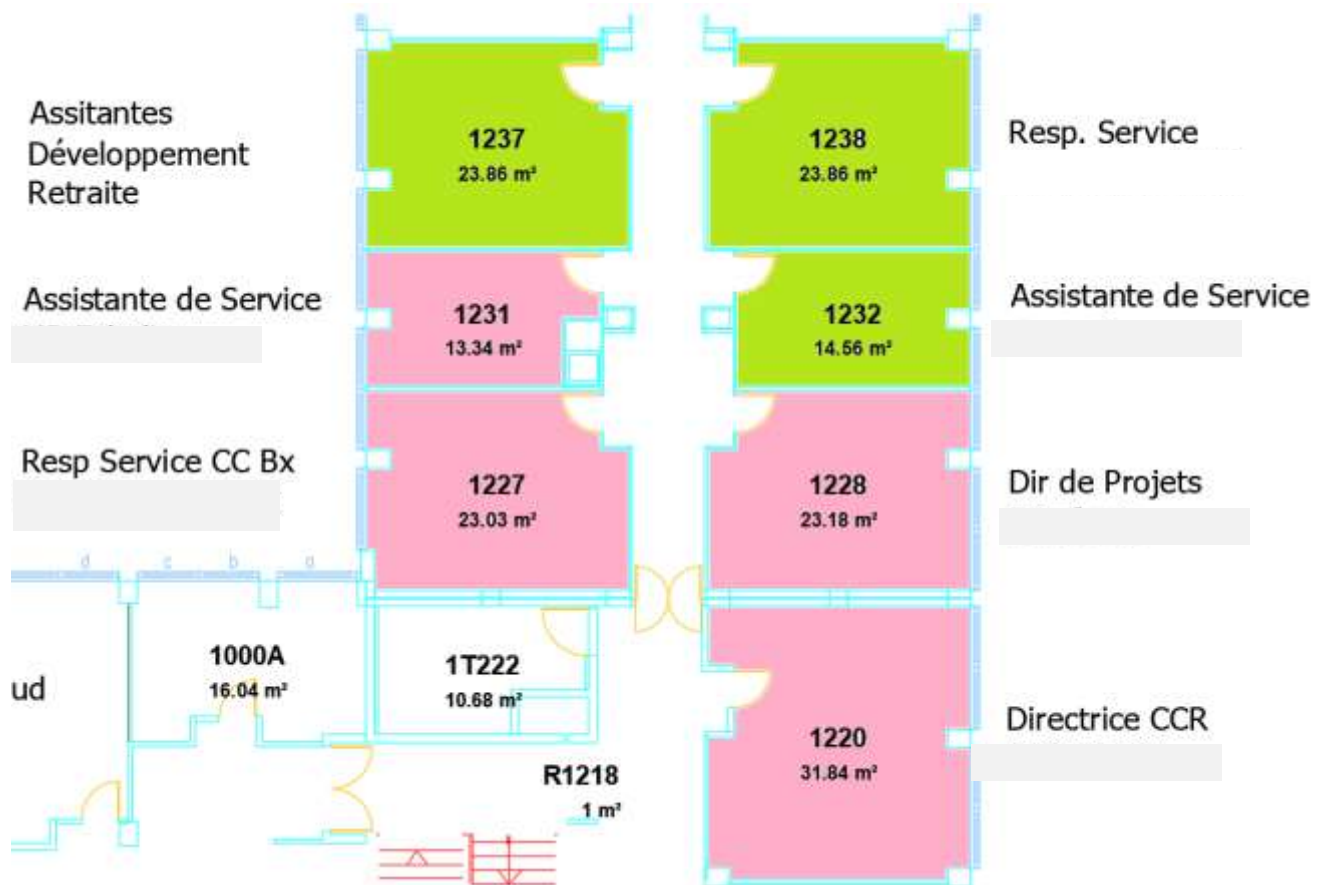
### Aile Centrale



### Aile Nord du 1<sup>er</sup> étage



- 3ème opération** : répondre au besoin de POC200, Volonté de regrouper les bureaux de Directrice/RS/ DP et prévoir dans chacun un bureau de passage pour les homologues Angevins + prévoir un bureau pour l'assistante de Direction



- **4ème opération** : Répondre au besoin de POC120, Service Offre de service

