

# Point sur la situation sanitaire

CSSCT National du 15 juin 2021



**Caisse  
des Dépôts**  
GROUPE

# Sommaire

<b>01</b>	Dispositif de crise	3	<b>04</b>	Equipements	14
<b>02</b>	Situation sanitaire	6	<b>05</b>	Organisation des services	16
<b>03</b>	Présence sur site et travail à distance	10	<b>06</b>	Accompagnement des collaborateurs	19
				Annexe	22

**01**

**Dispositif de crise**

# Dispositif de crise

## Principales mesures en vigueur

### Rappel du cadre général

- Le dispositif de crise est encadré par la **note de service du 8 juin 2021, en cours de déclinaison** par les chefs de site et les chefs de service, chacun dans leurs domaines de compétences respectifs
- La note de service précise que la Caisse des Dépôts met en œuvre :
  - les mesures prescrites par les pouvoirs publics, en particulier celles figurant dans le **protocole national** pour assurer la santé et la sécurité des salariés en entreprise face à l'épidémie de COVID-19 et dans les **circulaires interministérielles**
  - les décisions prises par la suite par les pouvoirs publics, et prescrites aux employeurs

# Dispositif de crise

## Principales mesures en vigueur

### Principales évolutions intervenues et communiquées

- 8/01/2021 : possibilité de travailler sur site un jour par semaine, sur demande validée par le chef de service
- 12/01/2021 : information sur le dépistage à la Caisse des Dépôts
- 2/02/2021 : distanciation physique de 2 m dans les restaurants (réouverture de 2 d'entre eux) et dans tout lieu où le port du masque est impossible (situations marginales ; exemple : enregistrements de vidéos) ; port de masques de catégorie 1 obligatoire
- 18/02/2021 : le nombre de participants à une réunion en présentiel est désormais limité à 6 personnes maximum, sauf exception strictement appréciée par le chef de service
- 1/03/2021 : information relative à la vaccination des collaborateurs vulnérables sur la base du volontariat et de la confidentialité vis-à-vis de l'employeur
- 19/03/2021 : mesures prises en application du confinement de 16 départements à compter du 19/03 minuit
- 2/04/2021 : mesures prises en application du confinement de l'ensemble du territoire métropolitain à compter du 3/04 à 19h00
- 16/04/2021 : élargissement de la vaccination aux personnes de plus de 55 ans
- 3/05/2021 : déconfinement par étapes et déclinaison à la Caisse des Dépôts
- **8 juin 2021 : nouvelle note de service faisant suite au CSSCT du 3 juin 2021**



**02**

**Situation sanitaire**

# Recensement des collaborateurs

Situation au 14 juin 2021

		Etablissement public					Angers					Bordeaux					Ile de France					Directions régionales				
		Positifs		Négatifs	Suspensions		Positifs		Suspensions		Positifs		Suspensions		Positifs		Suspensions		Positifs		Suspensions		Positifs		Suspensions	
		Déclarés	Guéris		Entrées	Sorties	Déclarés	Guéris	Négatifs	Entrées	Sorties	Déclarés	Guéris	Négatifs	Entrées	Sorties	Déclarés	Guéris	Négatifs	Entrées	Sorties	Déclarés	Guéris	Négatifs	Entrées	Sorties
<b>Total 2021</b>		<b>92</b>	<b>84</b>	<b>68</b>	<b>88</b>	<b>86</b>	<b>29</b>	<b>29</b>	<b>33</b>	<b>37</b>	<b>36</b>	<b>11</b>	<b>10</b>	<b>14</b>	<b>18</b>	<b>17</b>	<b>39</b>	<b>35</b>	<b>13</b>	<b>25</b>	<b>25</b>	<b>13</b>	<b>10</b>	<b>8</b>	<b>8</b>	<b>8</b>
dernière semaine	semaine du 07/06	0	0	1	0	1	0	0	0	0	0	0	0	1	0	0	0	0	0	0	0	0	0	0	0	1
3 semaines précédentes	semaine du 31/05	3	0	0	2	0	0	0	1	0	0	0	0	0	1	0	2	0	0	0	0	1	0	0	0	0
	semaine du 25/05	0	3	0	2	7	0	1	0	0	5	0	0	0	1	0	2	0	1	1	0	0	0	1	0	
	semaine du 17/05	3	2	1	5	1	2	2	0	4	1	1	0	0	1	0	0	0	1	0	0	0	0	0	0	0
<i>Rappel 2020</i>		<i>137</i>	<i>137</i>	<i>221</i>	<i>257</i>	<i>257</i>	<i>25</i>	<i>25</i>	<i>61</i>	<i>56</i>	<i>56</i>	<i>13</i>	<i>13</i>	<i>39</i>	<i>47</i>	<i>47</i>	<i>76</i>	<i>76</i>	<i>68</i>	<i>124</i>	<i>124</i>	<i>23</i>	<i>23</i>	<i>53</i>	<i>30</i>	<i>30</i>

8 collaborateurs malades à date, à rapprocher des 18 malades déclarés le 12/04/2021

# Campagnes de vaccination contre la Covid-19

Situation au 14 juin 2021

Service médical	Vaccination
56 rue de Lille	110
Austerlitz 1	
Austerlitz 2	
établissement d'Angers	20
établissement de Bordeaux	/
Directions régionales	Chaque service informe ses adhérents une fois en mesure de procéder aux vaccinations

Rappels des **Principes** :

- éligibilité
- volontariat
- confidentialité



# Equipements sanitaires

Situation au 14 juin 2021

matériel sanitaire	volumes depuis le 16/03/2020	stocks au 01/06/2021 (CSSCTN 03/06/2021)	stocks au 14/06/2021
flacons de gel 30 ml	24 500	0	0
flacons de gel 1 l	18 000	12 000	12 000
flacons de gel 5 l	301	0	0
masques chirurgicaux (paris / Bx / Ag)	2 339 000	938 000	937 000
masques FFP2	100 000	100 000	100 000
masques en tissu 1ère génération	20 000	1 000	1 000
masques en tissu 2ème génération	15 000	0	0
masques inclusifs	1200	950	950
sachets de lingettes	82 970	32 116	32 116
boîtes de gants	360	120	120
sacs 5 l	75 500	2 500	2 500
blouses	2 000	1 275	1 275
thermomètres	60	6	6
lit de camps	17	9	9
collecteurs	45	3	3

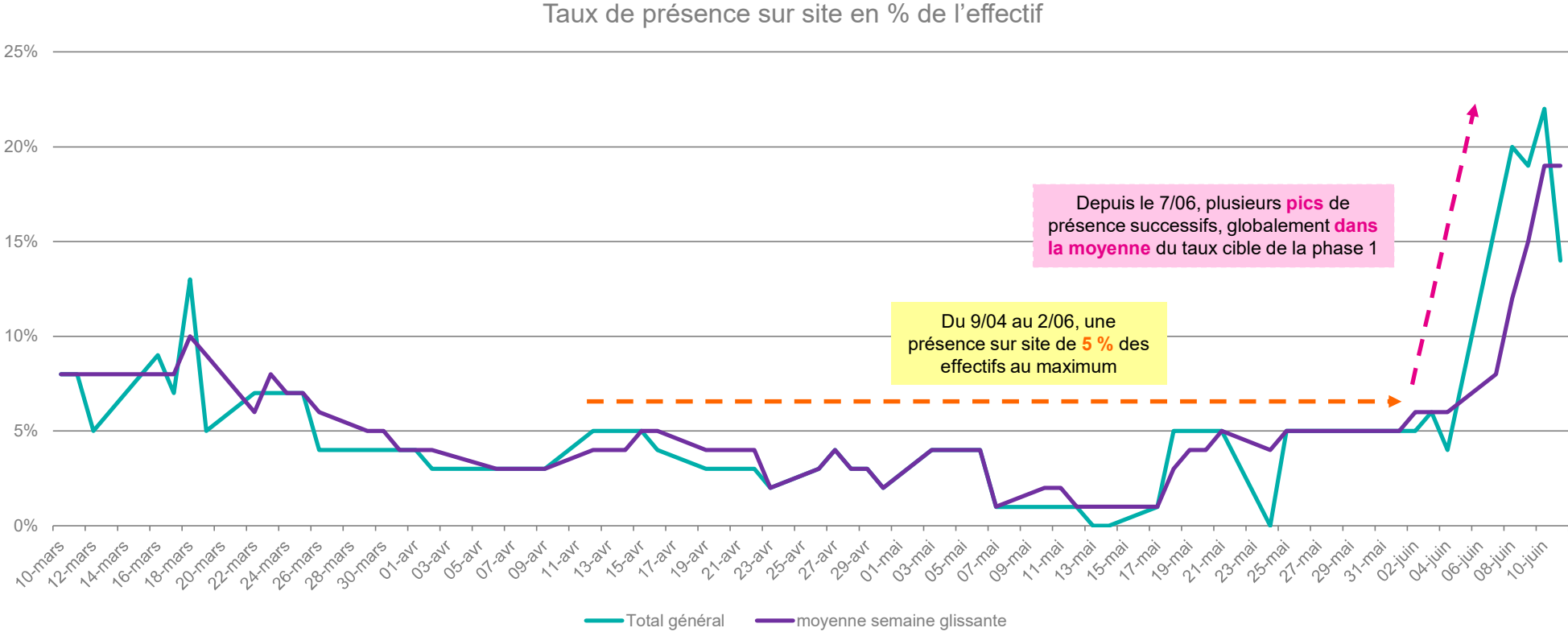
400 000 masques en  
commande livrés en  
fin de semaine

**03**

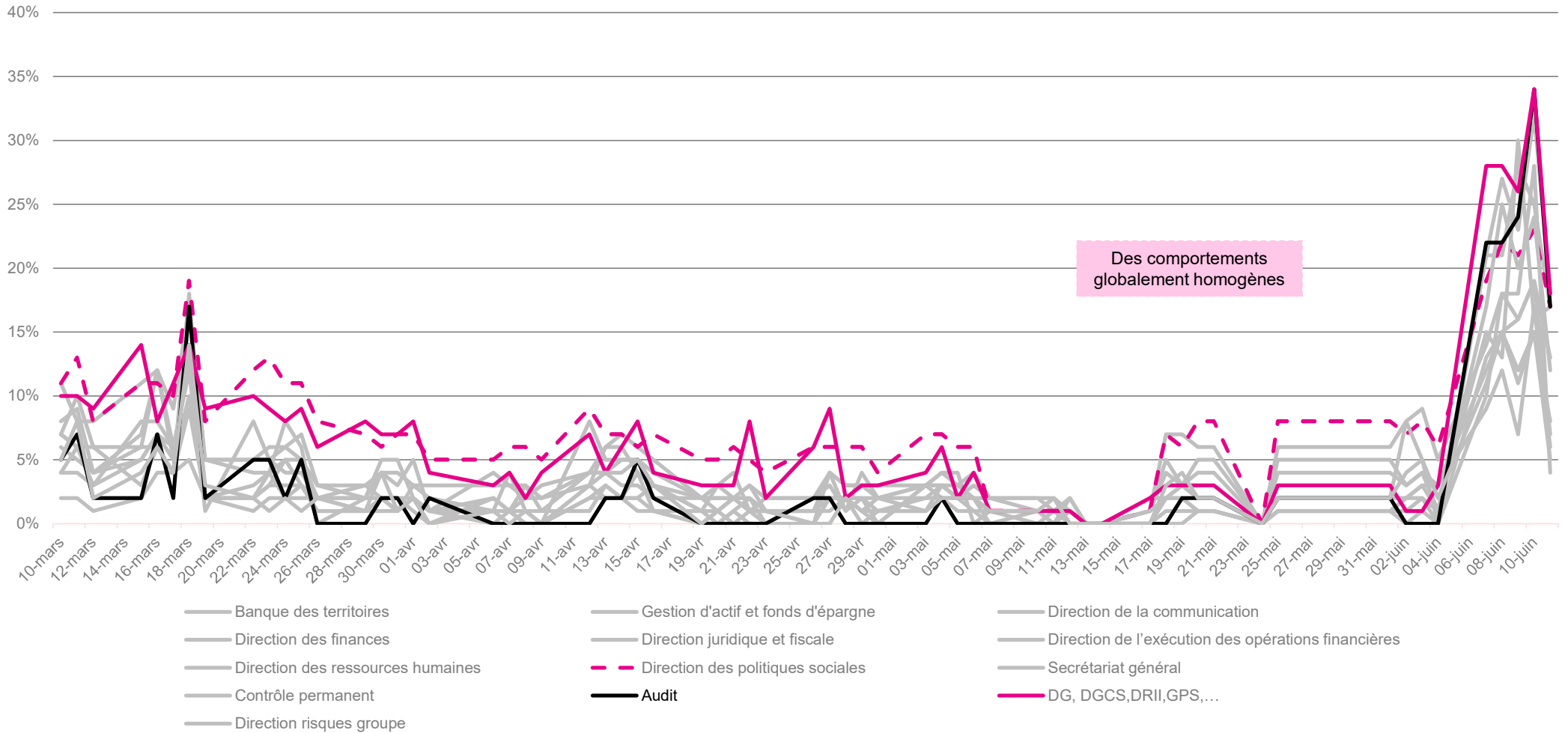
**Présence sur site et travail à distance**

# Présence sur site

Situation au 14 juin 2021



## Taux de présence sur site et par direction en % de l'effectif



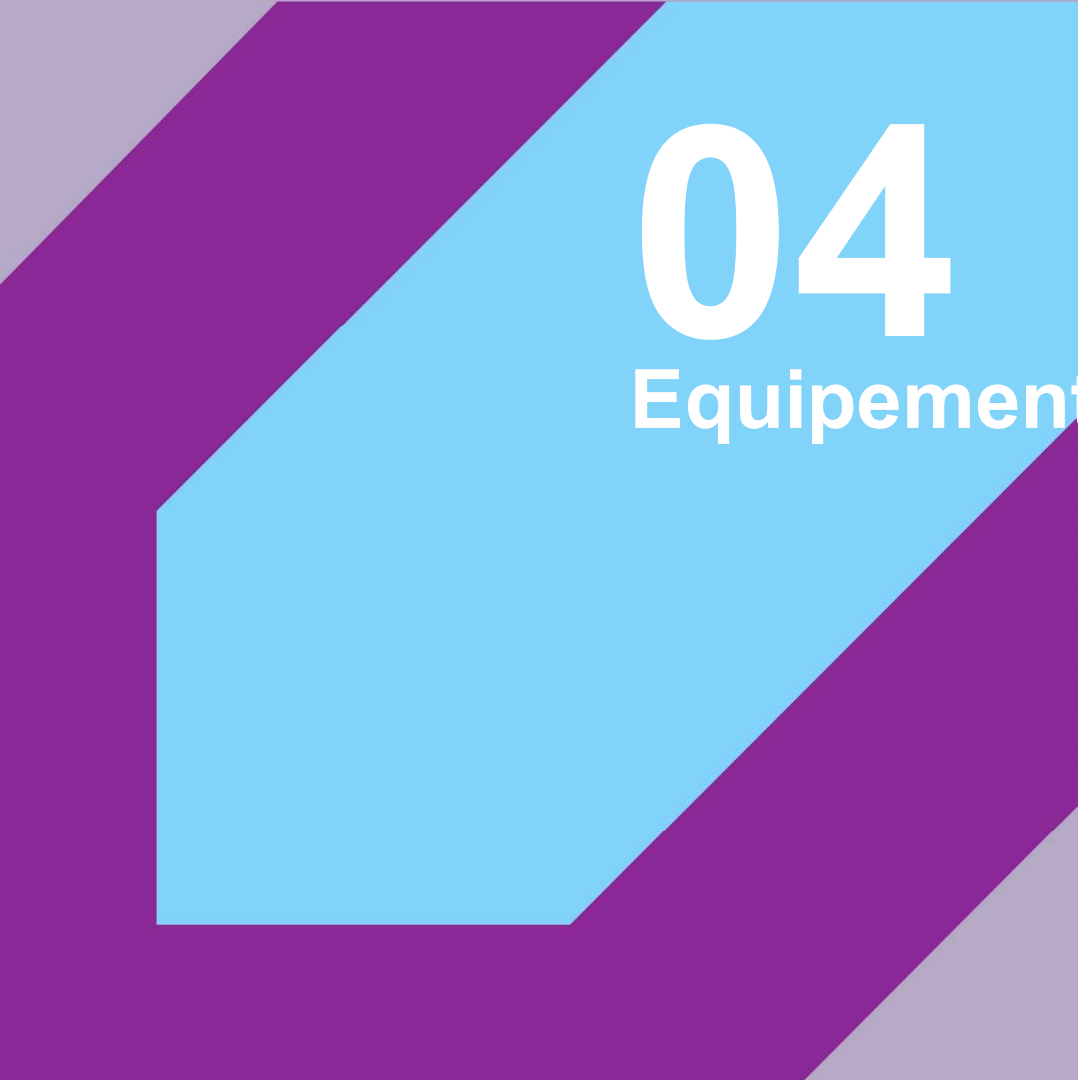
# Travail à distance

Situation au 14 juin 2021

Un travail à distance **très majoritairement pratiqué** depuis le 29 octobre 2020

	5/10/2020 1er renforcement du TOD (Flash info services n°31)	29/10/2020 dernier jour avant 2ème confinement	1/12/2020 dernier jour de confinement aux conditions du 29/10	2/04/2021 dernier jour avant 3ème confinement	30/04/2020 dernier jour de confinement avant 1ère étape	11/06/2021
présence sur site	40%	18%	11%	3%	2%	14%
<b>Total</b> (présence sur site + VPN + autres)	95%	92%	97%	93%	95%	94%

Un taux de connexion global correspondant toujours au **nominal**



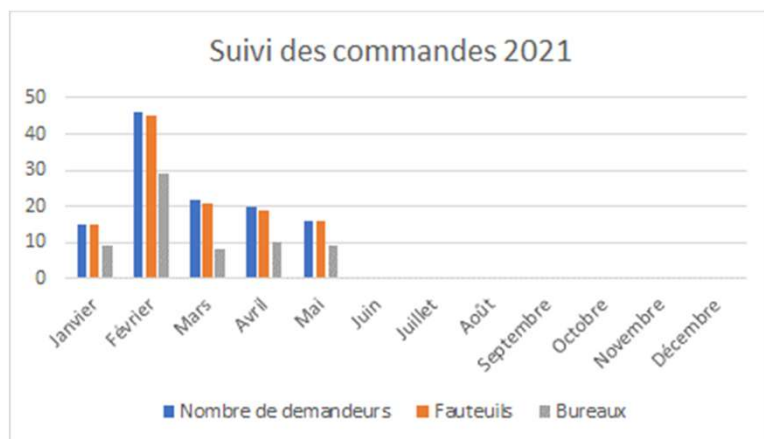
# 04

## Equipements

# Equipements

## Equipements mis à disposition par la Caisse des Dépôts & équipements remboursés

Fourniture de matériels :  
rappel du point au 28/05/2021



Certaines demandes  
**cumulent** fauteuil  
et bureau

### Rappel des remboursements au 28/05/2021

	Nombre de bénéficiaires	Montants remboursés	Montants en cours	Commentaires
Frais de TOD	1120	75 K€		offre dôturée au 31/12
Accord TT	750	132 K€	9 K€	
Subvention vélo	56	11 K€	2 K€	

### Remboursements au 14/06/2021

	Nombre de bénéficiaires	Montants remboursés	Montants en cours	Commentaires
Frais de TOD	1120	75 K€		offre dôturée au 31/12
Accord TT	789	140 K€	7 K€	
Subvention vélo	65	13 K€	1 K€	

The background features a light blue gradient. Overlaid on this are several geometric shapes: a teal shape in the top-left, a pink shape in the bottom-left, and a large pink shape extending from the top-right towards the bottom-right. The teal shape contains the number '05' and the text 'Organisation des services'.

**05**

**Organisation des services**



# Perspectives de recours au télétravail

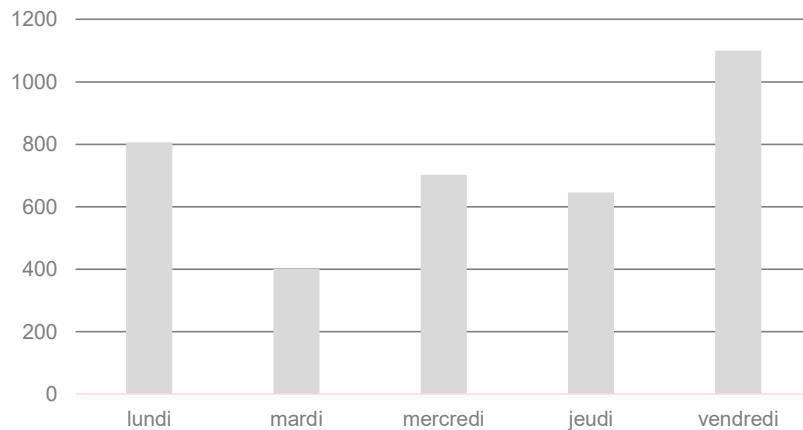
Situation au 14 juin 2021

Rappel de la situation au 21/05/2021

Flottant : 37,5 %  
1 jour : 7,5 %  
2 jours : 38 %  
3 jours : 17 %

	Flottant	1 jour	2 jours	3 jours	Total général	%
Ancien Dispositif		152	112	78	342	13%
Ponctuel	1024				1024	38%
Régulier		51	926	381	1358	50%
<b>Total général</b>	<b>1024</b>	<b>203</b>	<b>1038</b>	<b>459</b>	<b>2724</b>	<b>100%</b>

Jours de TT choisis

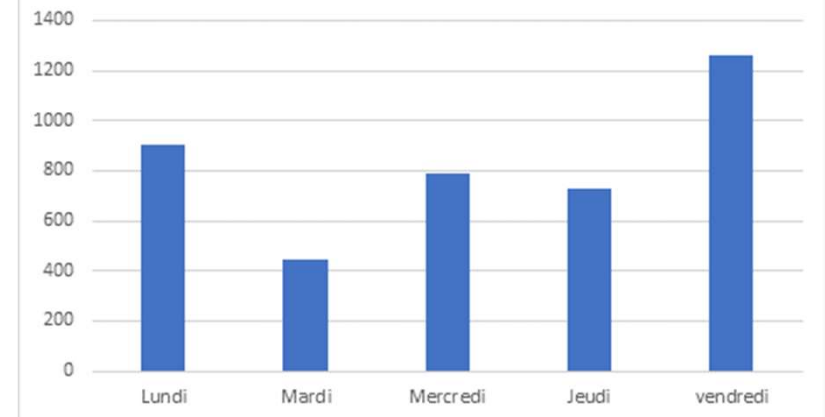


Situation au 14/06/2021

Flottant : 38 %  
1 jour : 6 %  
2 jours : 39 %  
3 jours : 17 %

	Flottant	1 jours	2 jours	3 jours	Total général	%
Ancien Dispositif		125	104	79	308	10%
Ponctuel	1175				1175	38%
Régulier		63	1090	440	1593	52%
<b>Total général</b>	<b>1175</b>	<b>188</b>	<b>1194</b>	<b>519</b>	<b>3076</b>	<b>100%</b>

Jours de TT choisis



# Perspectives de recours au télétravail

Situation au 14 juin 2021

Rappel de la situation au 21/05/2021

	Flottant	1	2	3	Total général	%
BDT	453	57	262	148	920	34%
DEOF	31	11	53	19	114	4%
DFIN	26	5	59	2	92	3%
DG	16				16	1%
DG2C	17	6	67	1	91	3%
DGDR	26	9	36	15	86	3%
DIRCOM	18	2	39		59	2%
DJFOSA	9	11	19	1	40	1%
DPS	109	38	175	116	438	16%
DRH.GROUPE	82	25	139	44	290	11%
DRIIE	9		2		11	0%
FRR et autres	10	4	20	14	48	2%
GDADFE	76	3	49	7	135	5%
SGG	142	32	118	92	384	14%
<b>Total général</b>	<b>1024</b>	<b>203</b>	<b>1038</b>	<b>459</b>	<b>2724</b>	<b>100%</b>

Situation au 14/06/2021

	Flottant	1	2	3	Total général	%
BDT	522	54	301	159	1036	34%
DEOF	32	11	57	20	120	4%
DFIN	31	5	72	2	110	4%
DG	16				16	NS
DG2C	16	6	68	1	91	3%
DGDR	35	6	53	15	109	4%
DIRCOM	19	2	38	1	60	2%
DJFOSA	11	12	30	1	54	2%
DPS	146	35	209	135	525	17%
DRH.GROUPE	91	21	154	48	314	10%
DRIIE	9		2		11	NS
FRR et autres	10	5	22	14	51	2%
GDADFE	80	3	51	6	140	5%
SGG	157	28	137	117	439	14%
<b>Total général</b>	<b>1175</b>	<b>188</b>	<b>1194</b>	<b>519</b>	<b>3076</b>	<b>100%</b>

+352 options en  
3 semaines



**06**

**Accompagnement des collaborateurs**

# Réseau vigilance

## Situation au 14 juin 2021

**Saisine via la boîte générique :** depuis le 3 juin, 1 message traité, relatif à l'utilisation des ventilateurs.

**Contrôles sur les sites :**

- des personnes sans masque en bureaux partagés sur l'ensemble des sites (mais dans des proportions limitées)
- des personnes fumant sans distanciation (Archipel 7)
- un cycliste montant directement dans les étages sans passer par l'accueil
- un cas d'irrespect de la jauge ascenseur (Archipel 7)

**NB : l'idée selon laquelle la vaccination dispense du port du masque se répand et doit être combattue**

# Accompagnement psychologique et social

## Situation au 10 mai 2021

Semaine	Périodes	Nombre d'entretiens	TOTAL	PROS-CONSULTE	PSYCHOLOGUES DU TRAVAIL							ASSISTANTES SOCIALES							Médecins de travail et de prévention								
					IDF et France entière		Problématiques majeures abordées					France entière		Problématiques majeures abordées					IDF et France entière		Problématiques majeures abordées						
					Nombre d'appellants	nombre d'entretiens	Covid19 - organique	Télétravail - Organisation - impact relationnel	Surcharge ou souscharge de travail	Relations / conflit (hors organisation TT)	Autres	S/Total	Nouveaux appelants ou appelés	Nombre d'entretiens	Covid19 - organique	Télétravail/Organisation/impact relationnel	Surcharge ou souscharge de travail	Relations / conflit (hors organisation TT)	Autres	Nombre d'appellants	nombre d'entretiens	Covid19 - organique	Télétravail - Organisation - impact relationnel	Surcharge ou souscharge de travail	Relations / conflit (hors organisation TT)	Autres (principalement ergonomie)	
2020	2 périodes sauf service médical uniquement 2ème période	1075	77	195	206							290	608						53	58							
2021																											
01-02	1er janvier au 17 janvier	56	1	9	11	40%	34%	13%	13%	-	15	9	28	47%	14%	7%	-	32%	5	5	42%	8%	8%	8%	33%		
03-04	18 janvier au 31 janvier	90	3	10	11	36%	50%	7%	-	7%	19	3	4	50%	25%	-	-	25%	20	22	52%	8%	8%	6%	27%		
05-06	1er février au 14 février	63	3	10	13	38%	37%	25%	-	-	16	5	5	40%	40%		20%	-	16	19	15%	21%	31%	13%	21%		
07-08	15 février au 28 février	45	6	4	5	12%	25%	38%	25%	-	13	1	2	50%	-	50%	-	-	14	21	4%	25%	42%	13%	17%		
09-10	1er mars au 14 mars	49	7	12	12	15%	23%	54%	-	8%	13	5	8	13%	50%	38%	-	-	14	18	29%	24%	14%	14%	19%		
10-12	15 mars au 28 mars	46	6	7	8	15%	8%	54%	-	23%	13	1	5	60%	40%	-	-	-	19	21	18%	5%	18%	41%	18%		
13-14	29 mars au 11 avril	31	5	5	5	33%	22%	44%	-	-	9	1	5	60%	40%				9	12	33%	8%	17%	17%	25%		
15-16	12 avril au 25 avril	40	6	5	5	28%	14%	29%	29%	-	7	2	3	100%					16	19	25%	8%	25%	17%	25%		
17-18	26 avril au 8 mai		5																								
	<b>Total</b>	<b>420</b>	<b>42</b>	<b>62</b>	<b>70</b>						<b>105</b>	<b>27</b>	<b>60</b>						<b>113</b>	<b>137</b>							

- Une baisse relative des appels du fait de la période de congés
- Les problématiques liées aux réorganisations, à la charge de travail, aux changements de postes ou de managers sont bien présentes.
- Des tensions relationnelles qui peuvent être accentuées du fait de la distance

# Annexe

# Présence sur site – tableau chiffré par direction

Situation au 14 juin 2021

Activité internes sur site (2021)	01-avr	02-avr	06-avr	07-avr	08-avr	09-avr	12-avr	13-avr	14-avr	15-avr	16-avr	19-avr	20-avr	21-avr	22-avr	23-avr	26-avr	27-avr	28-avr	29-avr	30-avr
Banque des territoires	3%	3%	3%	3%	2%	2%	4%	4%	5%	5%	4%	2%	2%	2%	3%	2%	2%	4%	3%	3%	3%
Gestion d'actif et fonds d'épargne	1%	0%	1%	1%	0%	0%	3%	2%	2%	1%	1%	0%	1%	0%	1%	1%	1%	1%	2%	0%	1%
Direction de la communication	2%	1%	2%	1%	0%	0%	2%	2%	2%	2%	1%	0%	0%	1%	2%	1%	0%	2%	2%	2%	1%
Direction des finances	2%	0%	2%	1%	3%	1%	1%	3%	2%	4%	1%	1%	1%	2%	1%	2%	2%	3%	1%	2%	0%
Direction juridique et fiscale	3%	2%	1%	1%	2%	3%	4%	6%	7%	6%	5%	2%	1%	2%	1%	1%	1%	2%	2%	2%	2%
Direction de l'exécution des opérations financières	2%	1%	0%	1%	0%	0%	3%	6%	6%	4%	3%	1%	0%	1%	0%	0%	2%	2%	2%	1%	1%
Direction des ressources humaines	5%	1%	4%	3%	3%	2%	3%	4%	3%	3%	2%	2%	3%	2%	3%	1%	1%	4%	1%	4%	2%
Direction des politiques sociales	7%	5%	5%	6%	6%	5%	9%	7%	7%	6%	7%	5%	5%	6%	5%	4%	6%	6%	6%	6%	4%
Secrétariat général	2%	0%	2%	1%	1%	0%	2%	3%	2%	2%	3%	2%	2%	2%	2%	0%	2%	2%	2%	1%	0%
Contrôle permanent	2%	1%	1%	4%	1%	0%	8%	5%	5%	5%	3%	1%	3%	4%	1%	0%	0%	4%	3%	3%	2%
Audit	0%	2%	0%	0%	0%	0%	0%	2%	2%	5%	2%	0%	0%	0%	0%	0%	2%	2%	0%	0%	0%
DG, DGCS, DRII, GPS,...	8%	4%	3%	4%	2%	4%	7%	4%	6%	8%	4%	3%	3%	3%	8%	2%	6%	9%	2%	3%	3%
Direction risques groupe	2%	0%	1%	0%	1%	1%	4%	4%	4%	5%	3%	0%	1%	2%	1%	1%	0%	0%	2%	1%	2%
<b>Total général</b>	<b>4%</b>	<b>3%</b>	<b>3%</b>	<b>3%</b>	<b>3%</b>	<b>3%</b>	<b>5%</b>	<b>5%</b>	<b>5%</b>	<b>5%</b>	<b>4%</b>	<b>3%</b>	<b>3%</b>	<b>3%</b>	<b>3%</b>	<b>2%</b>	<b>3%</b>	<b>4%</b>	<b>3%</b>	<b>3%</b>	<b>2%</b>
<i>Moyenne semaine glissante</i>	<i>4%</i>	<i>4%</i>	<i>3%</i>	<i>3%</i>	<i>3%</i>	<i>3%</i>	<i>4%</i>	<i>4%</i>	<i>4%</i>	<i>5%</i>	<i>5%</i>	<i>4%</i>	<i>4%</i>	<i>4%</i>	<i>4%</i>	<i>2%</i>	<i>3%</i>	<i>4%</i>	<i>3%</i>	<i>3%</i>	<i>2%</i>

# Présence sur site – tableau chiffré par direction

Situation au 14 juin 2021

Activité internes sur site (2021)	04-mai	05-mai	06-mai	07-mai	10-mai	11-mai	12-mai	13-mai	14-mai	17-mai	18-mai	19-mai	20-mai	21-mai	24-mai	25-mai	26-mai	27-mai	28-mai	31-mai
Banque des territoires	4%	3%	4%	2%	2%	2%	1%	0%	0%	1%	7%	7%	6%	6%	0%	6%	6%	6%	6%	6%
Gestion d'actif et fonds d'épargne	2%	2%	2%	0%	1%	0%	1%	0%	0%	0%	1%	1%	1%	1%	0%	1%	1%	1%	1%	1%
Direction de la communication	3%	3%	2%	1%	1%	1%	1%	0%	0%	0%	2%	3%	2%	2%	0%	2%	2%	2%	2%	2%
Direction des finances	2%	1%	1%	1%	0%	0%	0%	0%	0%	0%	0%	0%	1%	1%	0%	1%	1%	1%	1%	1%
Direction juridique et fiscale	2%	2%	2%	1%	1%	1%	1%	0%	0%	1%	4%	3%	4%	4%	0%	4%	4%	4%	4%	4%
Direction de l'exécution des opérations financières	3%	2%	2%	2%	2%	1%	2%	0%	0%	2%	2%	2%	1%	1%	0%	1%	1%	1%	1%	1%
Direction des ressources humaines	3%	2%	3%	2%	1%	2%	0%	0%	0%	1%	5%	3%	5%	5%	0%	5%	5%	5%	5%	5%
Direction des politiques sociales	7%	6%	6%	1%	1%	1%	1%	0%	0%	1%	7%	6%	8%	8%	0%	8%	8%	8%	8%	8%
Secrétariat général	3%	2%	1%	0%	0%	1%	0%	0%	0%	1%	2%	2%	1%	1%	0%	1%	1%	1%	1%	1%
Contrôle permanent	4%	4%	0%	1%	1%	0%	2%	0%	0%	0%	2%	3%	2%	2%	0%	2%	2%	2%	2%	2%
Audit	2%	0%	0%	0%	0%	0%	0%	0%	0%	0%	0%	2%	2%	2%	0%	2%	2%	2%	2%	2%
DG, DGCS, DRII, GPS,...	6%	2%	4%	1%	1%	1%	1%	0%	0%	2%	3%	3%	3%	3%	0%	3%	3%	3%	3%	3%
Direction risques groupe	2%	2%	2%	1%	1%	2%	0%	0%	0%	0%	3%	4%	2%	2%	0%	2%	2%	2%	2%	2%
<b>Total général</b>	<b>4%</b>	<b>4%</b>	<b>4%</b>	<b>1%</b>	<b>1%</b>	<b>1%</b>	<b>1%</b>	<b>0%</b>	<b>0%</b>	<b>1%</b>	<b>5%</b>	<b>5%</b>	<b>5%</b>	<b>5%</b>	<b>0%</b>	<b>5%</b>	<b>5%</b>	<b>5%</b>	<b>5%</b>	<b>5%</b>
<i>Moyenne semaine glissante</i>	<i>4%</i>	<i>4%</i>	<i>4%</i>	<i>1%</i>	<i>2%</i>	<i>2%</i>	<i>1%</i>	<i>1%</i>	<i>1%</i>	<i>1%</i>	<i>3%</i>	<i>4%</i>	<i>4%</i>	<i>5%</i>	<i>4%</i>	<i>5%</i>	<i>5%</i>	<i>5%</i>	<i>5%</i>	<i>5%</i>



# Présence sur site – tableau chiffré par direction

Situation au 14 juin 2021

Activité internes sur site (2021)	01-juin	02-juin	03-juin	04-juin	07-juin	08-juin	09-juin	10-juin	11-juin
Banque des territoires	6%	8%	9%	5%	14%	18%	16%	19%	13%
Gestion d'actif et fonds d'épargne	1%	1%	2%	0%	21%	21%	28%	25%	17%
Direction de la communication	2%	2%	3%	1%	15%	13%	30%	16%	17%
Direction des finances	1%	0%	1%	0%	10%	18%	18%	28%	4%
Direction juridique et fiscale	4%	3%	4%	3%	12%	15%	11%	15%	8%
Direction de l'exécution des opérations financières	1%	2%	3%	3%	9%	12%	7%	17%	6%
Direction des ressources humaines	5%	3%	4%	1%	21%	27%	23%	32%	18%
Direction des politiques sociales	8%	7%	8%	6%	19%	22%	21%	23%	17%
Secrétariat général	1%	2%	2%	1%	17%	25%	20%	24%	12%
Contrôle permanent	2%	8%	5%	0%	13%	15%	16%	19%	7%
Audit	2%	0%	0%	0%	22%	22%	24%	34%	17%
DG, DGCS, DRII, GPS,...	3%	1%	1%	3%	28%	28%	26%	34%	18%
Direction risques groupe	2%	4%	5%	2%	11%	15%	12%	15%	5%
<b>Total général</b>	<b>5%</b>	<b>5%</b>	<b>6%</b>	<b>4%</b>	<b>16%</b>	<b>20%</b>	<b>19%</b>	<b>22%</b>	<b>14%</b>
<i>Moyenne semaine glissante</i>	<i>5%</i>	<i>6%</i>	<i>6%</i>	<i>6%</i>	<i>8%</i>	<i>12%</i>	<i>15%</i>	<i>19%</i>	<i>19%</i>

caissedesdepots.fr

