



BANQUE des
TERRITOIRES



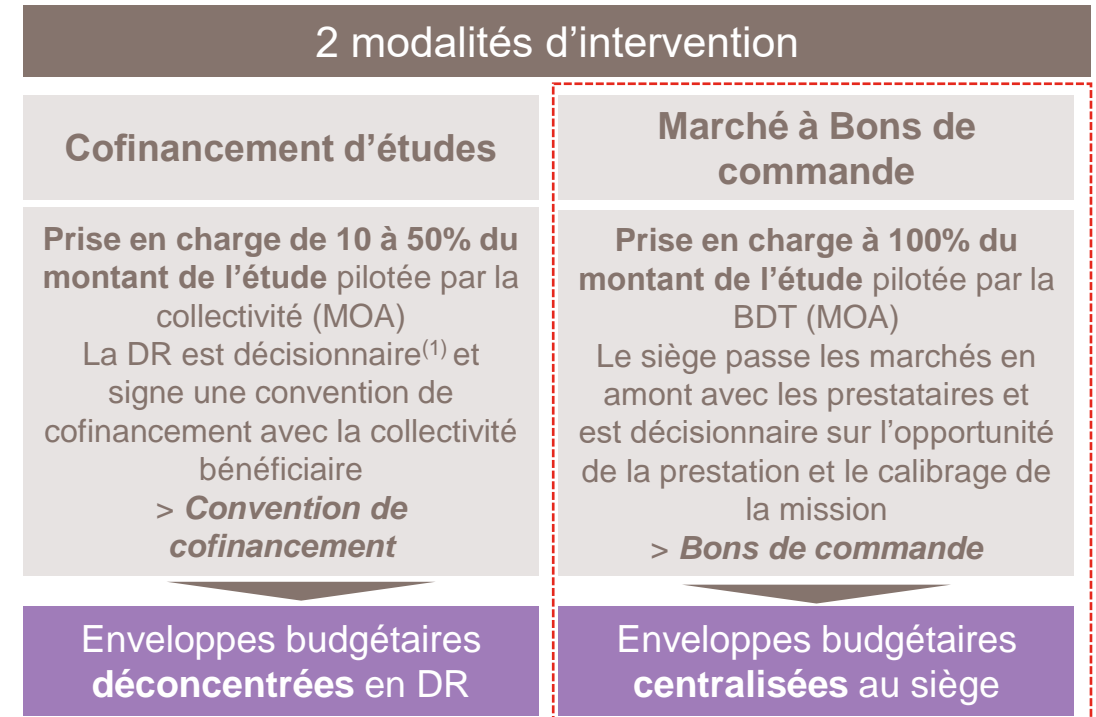
Projet Ingénierie Territoriale

**Présentation du projet de partenariat avec
la DPS sur la gestion des bons de
commande**

CSSCT DR 4 juin

L'ingénierie territoriale à la Banque des Territoires

La vocation de l'ingénierie territoriale est de soutenir les territoires dans l'élaboration de leurs stratégies opérationnelles et de favoriser l'émergence de leurs projets



Périmètre du projet DPS

(1) A l'exception des cofinancements pour le programme Territoires d'Industries qui requiert un avis du siège

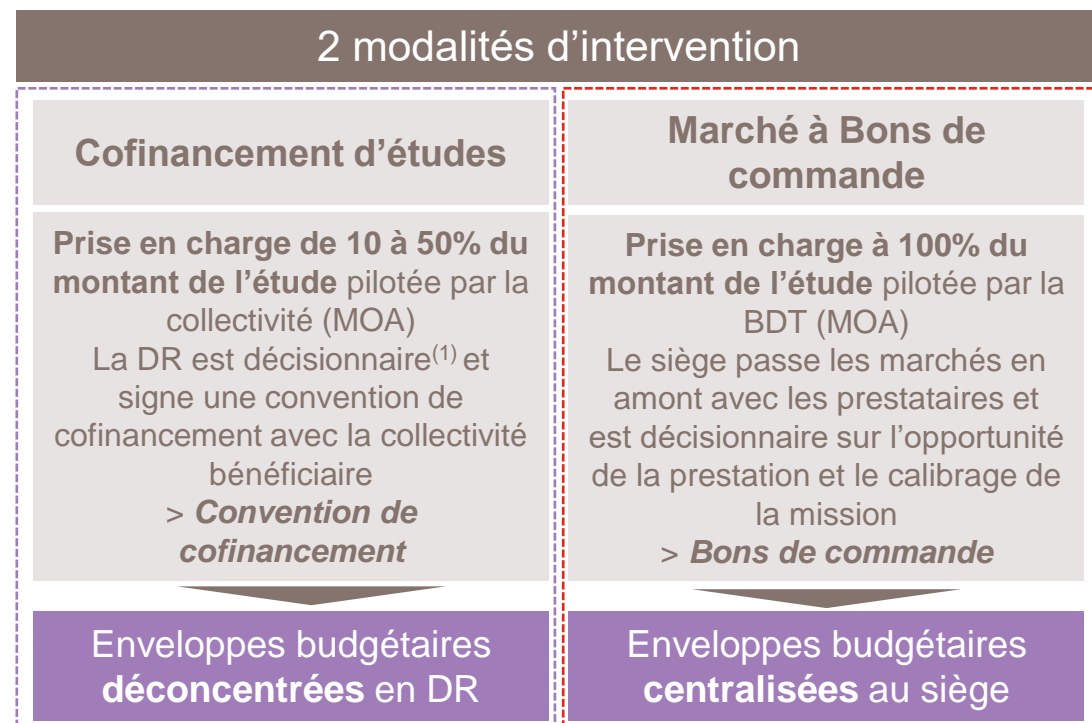
Organisation de l'ingénierie territoriale et poids de l'activité



Volume total d'activité Ingénierie Territoriale 2020

Bons de commande SIT	Etudes OLS	Appuis Territoires Conseils	Bons de commande ACV	Conventions Pluriannuelles	Cofinancements ANRU	Cofinancements déconcentrés	Co financements ACV
84	13	95	383	16	66	98	341
Total Bons de Commande = 562				Total Cofinancements = 521			

Périmètre des activités confiées à la DPS



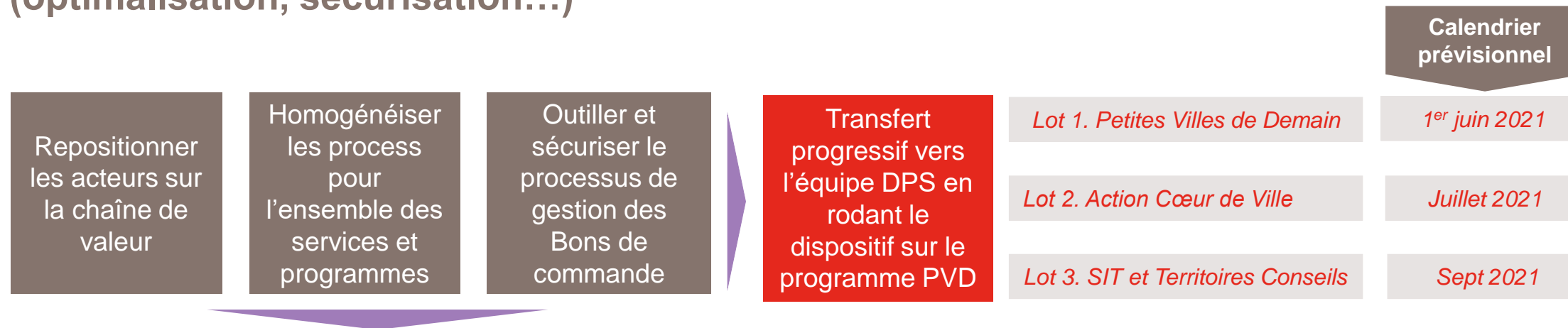
Pourquoi les Bons de commande ?

- **Gestion des marchés par le siège et décision siège sur l'opportunité de la mission**
- **Contractualisation avec les prestataires** et non avec le bénéficiaire final de la mission (la collectivité) comme c'est le cas pour les conventions de cofinancement
- **Missions très packagées** en amont dans le cadre des marchés
- **Possibilité d'automatiser** en partie la configuration des bons de commande
- **Retour d'expérience** sur l'accompagnement du programme ACV qui a été décentralisé puis recentralisé pendant le premier confinement

Maintien en DR de l'activité pour laquelle la plus-value territoriale est la plus importante, c'est-à-dire l'interaction avec les Collectivités locales dans le cadre des conventions de cofinancement

Les enjeux du partenariat avec la DPS

Dans un contexte de forte croissance des besoins en ingénierie, optimiser les process en s'appuyant sur les savoir-faire de DPS en matière de gestion administrative (optimalisation, sécurisation...)



Mise en place d'une équipe de gestionnaires dédiés à la DPS - Etablissement de Bordeaux

Périmètre : prise en charge de l'élaboration des bons de commande et de la gestion des factures associées (saisie dans les outils LAGON, AFP / recueil édition et envoi de documents, archivage)

- **Dès le 1^{er} juin**, une équipe de 2 personnes, en biseau avec les équipes du siège pendant les premières semaines – Tests du process réalisés avec succès – Ajustements d'outillage en cours
- **En cible**, une équipe de 4 collaborateurs sera chargée de traiter l'ensemble des Bons de commande



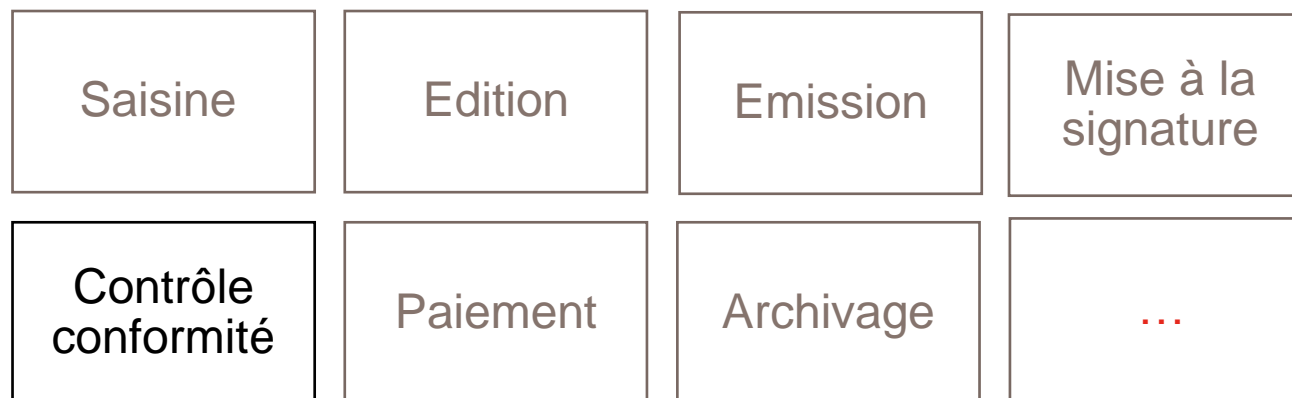
Annexe

Impacts limités sur l'activité en DR

Bons de Commande (sur Marchés centralisés)					
	PVD	ACV	Territoires d'industrie	Expertise territoriale	Territoires Conseils
Impacts Middle	<ul style="list-style-type: none"> Gestion prévue au siège DRT. → Le transfert vers DPS n'a donc pas d'impact sur l'activité en DR En cas de difficulté avec un prestataire (facture, notes de frais), l'expert siège reste l'interlocuteur privilégié de la DR 	<ul style="list-style-type: none"> Comme pendant le confinement, l'expert siège prendra en charge les Bons de commande ACV en s'appuyant sur DPS Les DR traiteront les bons de commande jusqu'à la reprise d'activité par DPS début juillet Les DR n'auront ensuite plus la charge de ces bons de commande 	<p><i>Gestion centralisée au siège DRT</i> <i>Pas de changement pour les DR</i></p>		
	<p>→ <i>Pas d'impact pour les commerciaux en amont du bon de commande : les CDT restent en charge de l'analyse du besoin auprès de la CL, le calibrage de la mission et la désignation du prestataire en lien avec les experts du siège</i></p> <p>→ <i>Allègement de la charge pour les CDT qui assuraient la gestion des Bons de commande</i></p> <p>→ <i>Permettre aux CRC ingénierie de se concentrer sur la gestion des conventions et cofinancements et sur l'appui aux équipes commerciales dans le suivi des missions d'ingénierie auprès des CL.</i></p>				

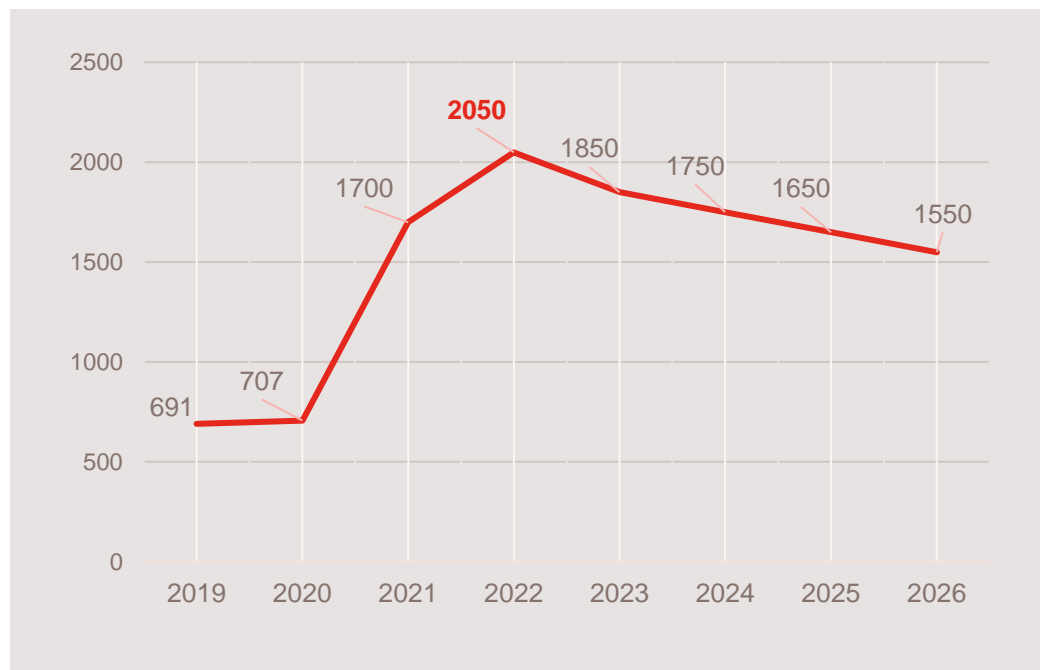
Périmètre des activités et description succincte

Un processus classique de gestion administrative

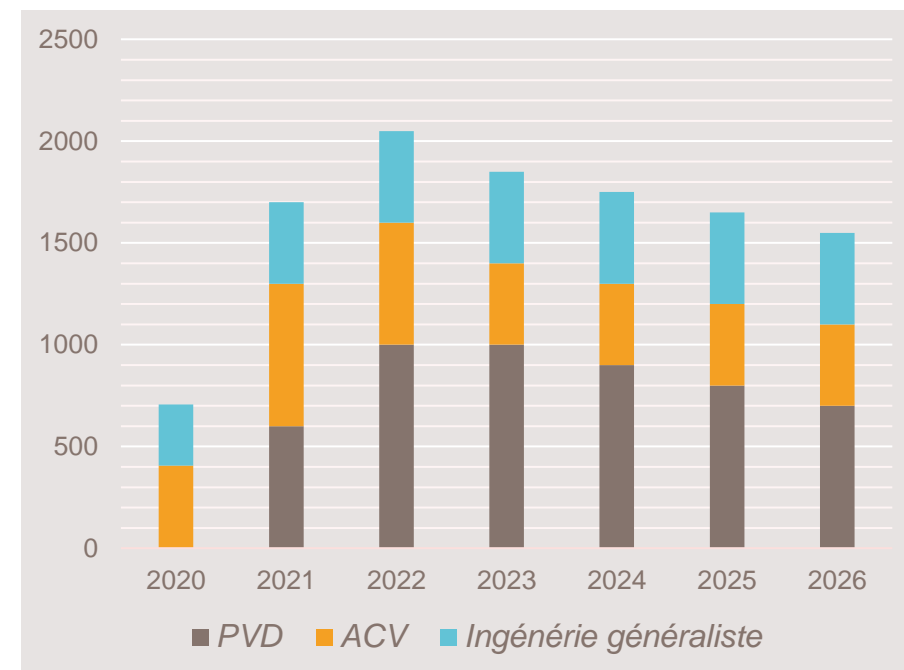


Projection de l'évolution des volumes de Bons de commande

Prévision d'évolution du volume global de Bons de Commande



Répartition des volumes



Une évolution similaire du nombre de cofinancements étant prévisible, le transfert de la gestion des Bons de Commande vers DPS devrait permettre de prendre en charge l'augmentation des cofinancements (siège et DR)

A large red hexagonal frame with rounded corners, centered on the page. A light blue dotted line extends from the right side of the frame, curving downwards and then slightly upwards.A decorative pattern of diagonal blue and white stripes in the bottom-left corner, partially overlapping the red frame.

banquedesterritoires.fr



| @BanqueDesTerr