

# CLU IDF DU 22 SEPTEMBRE 2021

Projet de regroupement des équipes en charge de la gestion  
des flux sur le site du 56 Rue de Lille



**Caisse  
des Dépôts**  
GROUPE

# Sommaire

<b>01</b>	<b>CONTEXTE ACTUEL : LA REDUCTION DU VOLUME DU COURRIER</b>	<b>3</b>
<b>02</b>	<b>ORGANISATION INITIALE ET CIBLE DE L'EQUIPE COURRIER</b>	<b>7</b>
<b>03</b>	<b>ENJEUX ET BENEFICES DE LA NOUVELLE ORGANISATION</b>	<b>11</b>
<b>04</b>	<b>AMENAGEMENT INITIAL ET CIBLE</b>	<b>13</b>

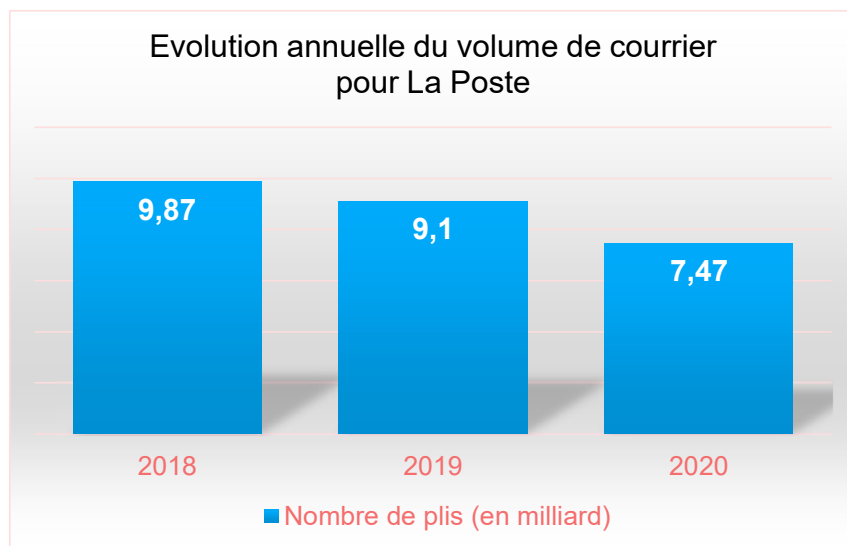
<b>05</b>	<b>CALENDRIER PREVISIONNEL</b>	<b>17</b>
-----------	--------------------------------	-----------

**01**

**CONTEXTE ACTUEL : LA REDUCTION  
DU VOLUME DU COURRIER**

# 1- CONTEXTE ACTUEL : LA REDUCTION DU VOLUME DU COURRIER AU NIVEAU NATIONAL

## ❑ Effondrement du volume de courrier de la Poste



« L'épidémie de Covid a dynamité le volume du courrier à distribuer, particulièrement pendant les deux confinements, accélérant très fortement la tendance au déclin déjà ancienne.

Philippe Wahl – PDGde La Poste :

« Avec **1,6 milliard de plis perdus en un an**, nous avons connu un effet falaise tout à fait considérable. D'un seul coup, cela représente pour nous presque **trois années de baisse des volumes !** »

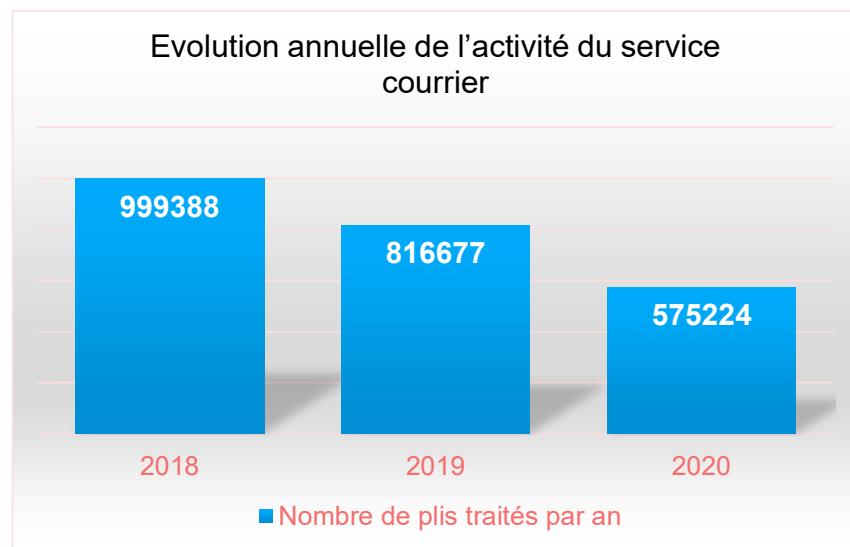
Le déclin des lettres affranchies (hors courrier publicitaire), qui était calé sur un rythme annuel de -7 % à -8 %, a atteint en 2020 -8,1 %.

La croissance record des livraisons issues de l'e-commerce, autre conséquence imprévue des confinements (+38 %, soit 645 millions de colis supplémentaires) n'a pas compensé cette chute. »

Source Les Echos 25/02/2021

# 1- CONTEXTE ACTUEL : LA REDUCTION DU VOLUME DU COURRIER A LA CDC

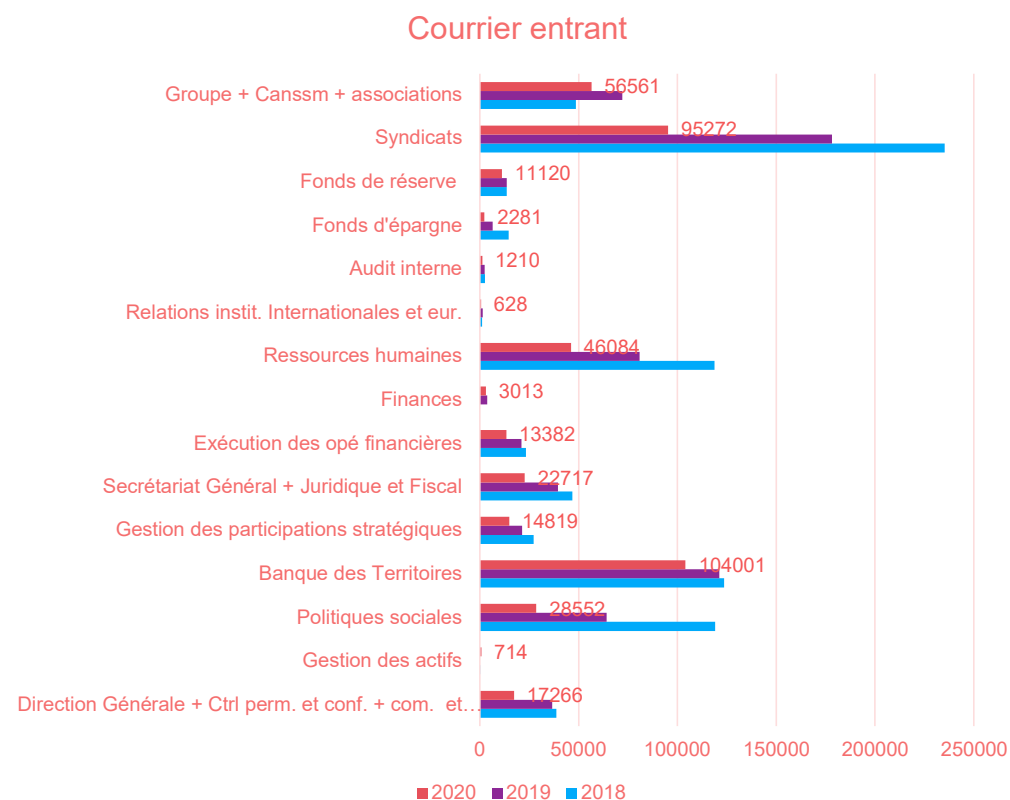
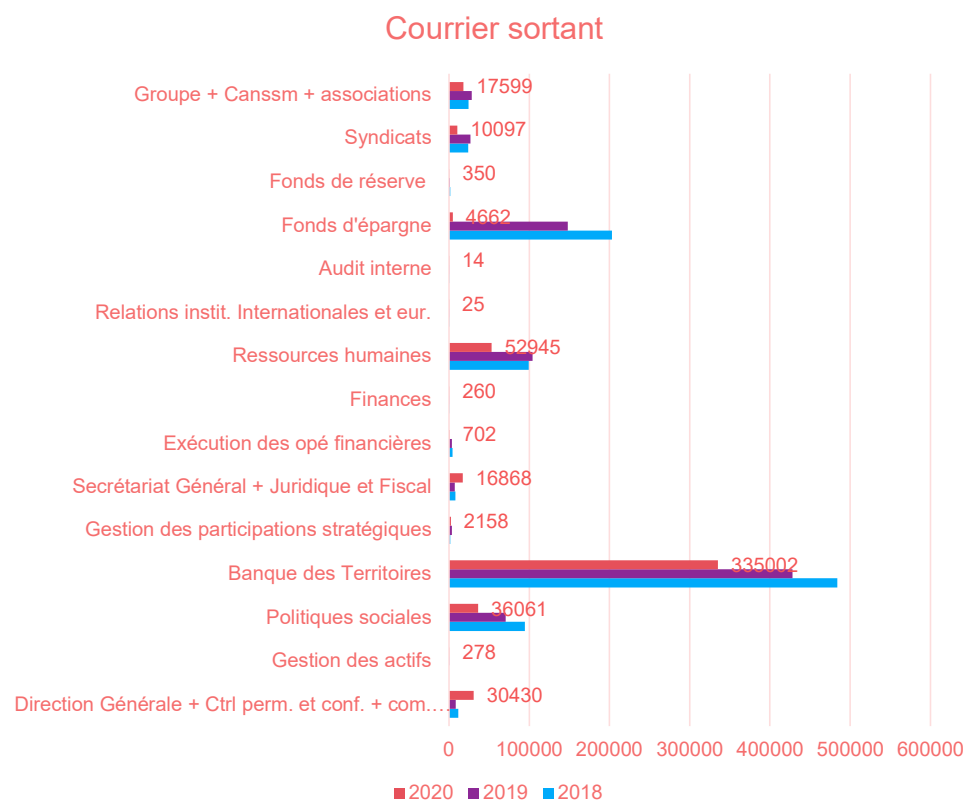
## □ Une baisse notable du volume de courrier de la Caisse des Dépôts et Consignations



- ✓ Le volume du courrier a baissé de **42%** en 3 ans à la CDC, cette baisse significative résulte notamment :
  - ✓ De la modification des pratiques de communication qui a été accentuée avec la généralisation du télétravail ;
  - ✓ De la croissance exponentielle des alternatives digitales (courriels, signature électronique,...).

# 1- CONTEXTE ACTUEL : LA REDUCTION DU VOLUME DU COURRIER A LA CDC

## □ Evolution du volume par direction



Les volumes affichés sur les graphiques concernent l'année 2020

# 02

## ORGANISATION INITIALE ET CIBLE DE L'EQUIPE COURRIER

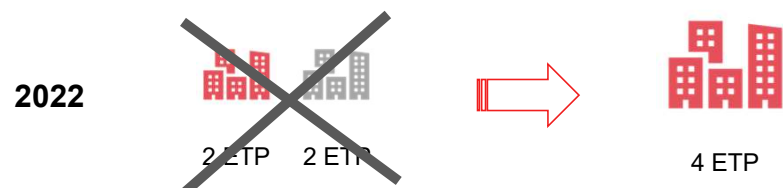
## 2- ORGANISATION INITIALE ET CIBLE DE L'EQUIPE COURRIER

### □ Évolution des effectifs - GPEC



Les chiffres indiqués prennent en compte les non œuvrants.

### □ Un regroupement des équipes sur le site courrier du 56 rue de Lille



- Cette baisse d'activité nécessite un ajustement de nos ressources, nous avons ainsi proposé :
  - Au 2<sup>nd</sup> semestre 2020, deux postes de gestionnaires de contrats transverses au sein du même département et,
  - De ne pas remplacer 3 départs en retraite en 2021 et 2022.
- L'activité du service courrier fonctionne actuellement avec un taux moyen de 30% d'effectifs **non œuvrant\***.
- Les effectifs étaient de 5,6 ETP au 56 rue de Lille et 4 ETP à Austerlitz en 2020. Ils se stabiliseront à 4 ETP en 2022 avec 2 ETP par archipel.
- Cette baisse d'effectif par site :
  - Ne permet plus de traiter correctement les volumes de courrier et fait peser un risque sur la continuité du service ;
  - Entraîne des situations ponctuelles de travailleur isolé ;
  - Dégrade la qualité de vie au travail et complique la prise de congés des agents.
- Pour ces raisons, nous souhaitons regrouper les équipes, aujourd'hui réparties sur les archipels d'Austerlitz et du 56 rue de Lille sur un site unique : le 56 rue de Lille.
- Le courrier de l'archipel 13 sera trié au 56 RdL, acheminé par navette sur les différents immeubles et déposé dans des boîtes aux lettres accessibles directement par les clients. Ce mode de fonctionnement sera identique à celui actuellement appliqué pour le 15 Quai Anatole France, et donnant satisfaction.

\*Effectif non œuvrant : congé maladie et CLM



## 2- ORGANISATION INITIALE ET CIBLE DE L'EQUIPE COURRIER

### ☐ Matrice de passage en ETP

	Situation de départ				Regroupement	Situation cible	
	2020		2021			2022	
	œuvrants	non œuvrants	œuvrants	non œuvrants		œuvrants	non œuvrants
Archipel 7	3,6	2	2,6	2	4	1	
Archipel 13	3	1	2	1	0	1	
<b>Totaux</b>	<b>6,6</b>	<b>3</b>	<b>4,6</b>	<b>3</b>	<b>4</b>	<b>2</b>	

Effectif non œuvrant : congé maladie et CLM

## 2- Organisation PCA

### ❑ Le site de repli du service courrier est situé à **Arcueil**

- L'ensemble du courrier entrant est livré à Arcueil par La Poste
- L'affranchissement du courrier sortant est pris en charge par La Poste à Arcueil.
- Le courrier trié sur Arcueil pourra être acheminé sur le site de repli des différentes directions.

### ❑ En complément

- La plateforme **Maileva** (impression, mise sous plis et affranchissement des courriers) de La Poste permettant d'envoyer depuis son poste de travail du courrier simple ou en recommandé pourra être utilisée.  
La création d'un compte est effectuée en moins de 24h à compter de la transmission des informations au service courrier.
  - À ce jour 16 comptes créés.
- Si les locaux de l'imprimerie restent accessibles, l'affranchissement pourra se faire au 51 rue de Lille pour l'archipel 7.

A red geometric frame consisting of a vertical line on the left, a horizontal line at the top, a diagonal line on the right, and a diagonal line at the bottom. The frame is open on the right and bottom sides.

**03**

**ENJEUX ET BENEFICES  
DE LA NOUVELLE ORGANISATION**

### 3- ENJEUX ET BENEFICES DE LA NOUVELLE ORGANISATION



- Un impact positif par rapport au dispositif actuel mais il convient de faire évoluer l'organisation et d'identifier des moyens palliatifs afin d'assurer la continuité de service.



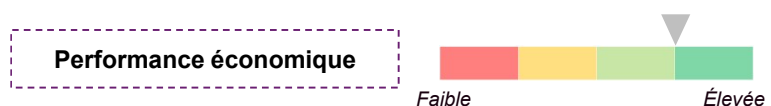
- Le souhait de continuer à gérer le courrier en interne et de maintenir des collaborateurs formés à l'exigence Caisse des Dépôts et stables dans la durée.
- Une moindre proximité pour le site Archipel 13
- Une simplification et sécurisation des process



- La disparition du risque de situation de travailleur isolé
- Une amélioration de la souplesse dans la prise de congés
- Une augmentation des disponibilités pour suivre des formations
- Une entraide facilitée au sein de l'équipe



- Des aménagements à planifier en termes immobiliers et d'organisation du travail
- Une prestation navettes à réorganiser



- Des gains liés à la mutualisation : 100 m2 rendus
- Une diminution du nombre de machines à affranchir

A red geometric frame consisting of a vertical line on the left, a horizontal line at the top, a diagonal line on the right, and a diagonal line at the bottom-left corner.

**04**

**AMENAGEMENT INITIAL ET CIBLE**

## 4- AMENAGEMENT INITIAL ET CIBLE

### ❑ Une démarche participative dans la mise en place de l'aménagement du futur espace de gestion des flux

De premiers échanges ont été tenus avec les deux équipes. Celles-ci ont accueilli favorablement la possibilité d'emménager sur un seul site car cela contribuera à améliorer leurs conditions de travail actuelles.

Ensuite, à partir de septembre, un groupe de travail, composé de l'ensemble des collaborateurs concernés, va être créé afin d'échanger sur :

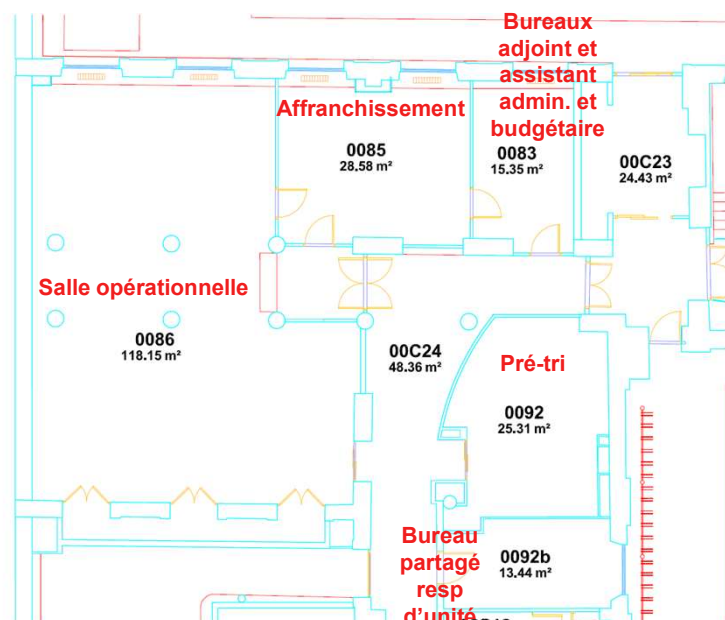
- L'aménagement de leur nouvel espace de travail ;
- Les nouveaux process de travail à mettre en place : organisation du quotidien et navettes ;
- La sécurisation des flux (via un outil) liée à la mise en place des boites sur l'archipel 13. Cette nouvelle organisation implique une sécurisation des flux notamment inter archipels ;
- La mise en place d'un outil d'aide au tri pour faciliter la venue d'un renfort ponctuel.

## 4- AMENAGEMENT INITIAL ET CIBLE

### ❑ Plans initiaux

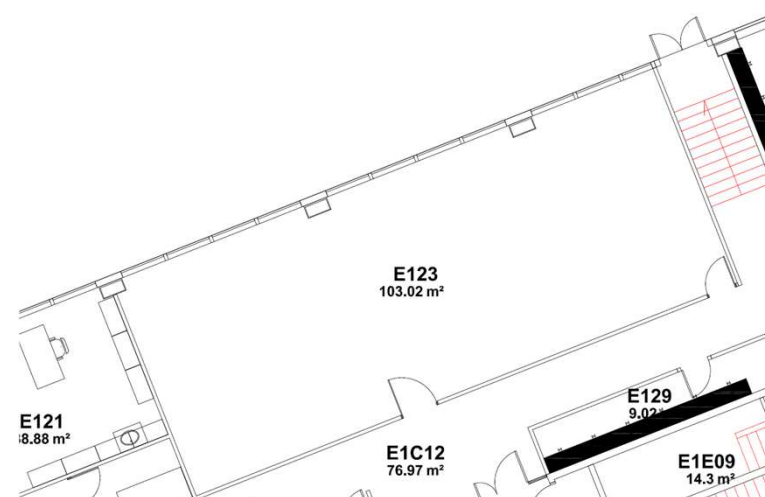
#### 56 RDL

- Bureaux 0083, 0085, 0086, 0092 et 0092b
- Surfaces : 162,84 m<sup>2</sup> + 25,31 m<sup>2</sup> + 13,44 m<sup>2</sup>



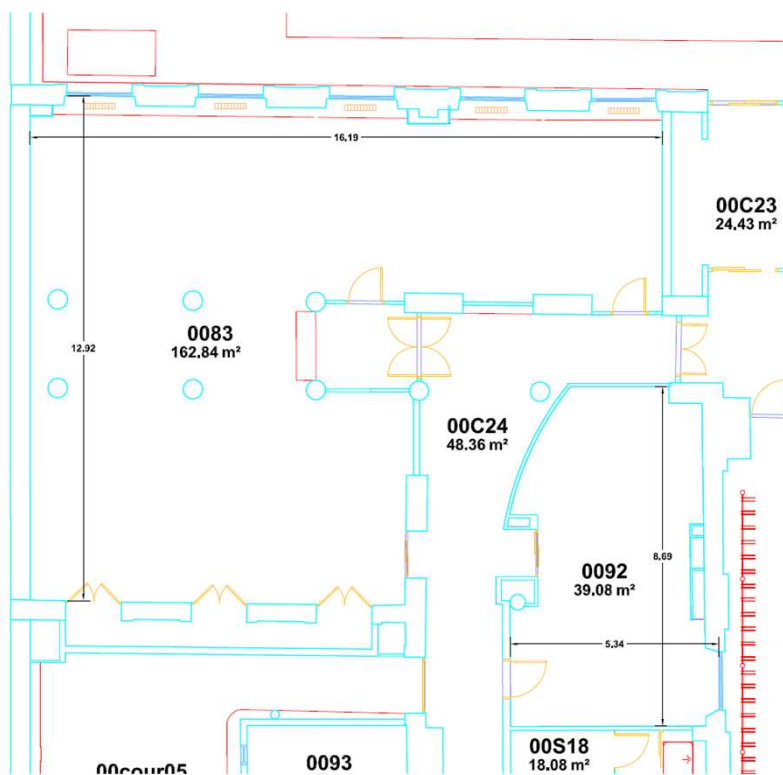
#### Austerlitz 2

- Bureau E123
- Surfaces : 103 m<sup>2</sup>



## 4- AMENAGEMENT INITIAL ET CIBLE

### □ Plan cible



**56 RDL**

- Bureau 0083 pour les opérationnels, 162,84 m<sup>2</sup>
- Bureau 0092 : bureau mutualisé dont les 3 administratifs, 39 m<sup>2</sup> (dont 10m<sup>2</sup> de rangement pour la partie aveugle)



A red geometric frame consisting of a vertical line on the left, a horizontal line at the top, a diagonal line on the right, and a diagonal line at the bottom-left corner.

**05**

**CALENDRIER PREVISIONNEL**

## 5- CALENDRIER PREVISIONNEL

Thématiques	Actions à mettre en œuvre	Calendrier
Aménagement	Aménager les locaux sur un site unique : <ul style="list-style-type: none"> <li>✓ Implication des collaborateurs dans l'aménagement de l'espace, avec l'assistance de la chargée d'aménagement d'espaces ;</li> <li>✓ Agencement des espaces (zone de tri, zone d'affranchissement,...) et identification du mobilier à sélectionner (bureaux assis / debout)</li> </ul>	Septembre 2021
	Installer des boîtes aux lettres sur Austerlitz 1 et 2	Mars 2022
	Regrouper physiquement l'équipe courrier sur un site unique	Mars 2022
Optimisation et simplification des process	Revoir les contrats avec les prestataires (redirection du courrier, livraison par La Poste du courrier regroupé en bac par bâtiment, ...)	T4 2021
	Réorganiser la prestation de navettes pour l'adapter à un service courrier unique et sélectionner un partenaire spécialiste du secteur.	T4 2021
	Actualiser l'engagement de service pour supprimer les goulots d'étranglement (traitement du flux entrant): formalisation d'une charte de service.	T4 2021
Relations sociales	Organiser un point de situation au CSSCT post regroupement des équipes	Avril 2022



**Caisse  
des Dépôts**  
GROUPE

