

# Spécialisation du site de Cholet sur la liquidation – Transfert des activités de l'unité action sociale à Angers

CLUA du 6 juillet 2021

*Version post groupe préparatoire du 23.06.21*

**Pour avis**



**Caisse  
des Dépôts**  
GROUPE

# Sommaire

<b>01</b>	Présentation du site de Cholet	3	<b>05</b>	Organigrammes cibles	16
<b>02</b>	Constats	5	<b>06</b>	Incidences sur les ressources humaines	21
<b>03</b>	Schéma cible et calendrier	7	<b>07</b>	Avantages et Risques du projet	23
<b>04</b>	Demandes des collaborateurs	12	<b>08</b>	Avis du CLUA	25



**01**

**Présentation du site de  
Cholet**

# Présentation du site de Cholet

- **38 postes budgétaires au total sur le site de Cholet répartis essentiellement en deux unités de gestion sans activité commune, dont 1 agent relève d'une autre unité angevine et travaille sur le site choletais**

## Situation de l'unité PAG270

- *Equipe de 22 postes budgétaires :*
  - 1 responsable d'unité (et responsable du site) ;
  - 1 secrétaire ;
  - 3 animateurs de groupe ;
  - 17 gestionnaires.

## Situation de l'unité Action sociale PAG320

- *Equipe de 15 postes budgétaires :*
  - 1 responsable d'unité ;
  - 1 secrétaire également gestionnaire ;
  - 1 assistant ;
  - 2 animateurs de groupe ;
  - 10 gestionnaires.

A red outline of a pentagon shape, with the top-right corner cut off by a diagonal line. The shape is positioned on the left side of the page.

**02**

**Constats**

# Constats

- Chaque unité a des activités propres, ne dépendant pas du même service et ne permettant pas d'échanges professionnels entre les deux unités ;
- De ce fait, une collectivité d'agents sur site, mais pas de véritable collectif de travail ;
- Une configuration bâtiminaire avec des locaux séparés, qui accentue cette séparation des unités et des agents ;
- L'unité action sociale a recours à un ensemble d'activités transverses (DRC, Communication, gouvernance...) basé à Angers. L'unité est tributaire de visio-conférences, de déplacements, de communication dématérialisée pour fonctionner ;
- La responsabilité du site est assurée par la RU de l'unité affiliés (PAG270) ;
- Dans le cadre de la gestion des Municipales et de la crise du COVID, le site de Cholet a constitué un précieux point d'appui aux équipes angevines en accueillant et en encadrant un pôle d'intérimaires ;
- Avec le contexte des élections locales et le contexte sanitaire qui a impacté l'activité du FAS, 3 gestionnaires de l'unité action sociale sont venus renforcer temporairement la liquidation.

# 03

## Schéma cible et calendrier

# Schéma cible et calendrier

## Le schéma cible

- L'objectif est :
  - de transférer l'unité PAG 320 « Action sociale » sur le site d'Angers, unité composée de 15 postes budgétaires ;
  - de spécialiser le site de Cholet sur l'activité principale du service Affiliés, la liquidation Ircantec.
- Les collaborateurs de l'unité PAG320 ont le choix :
  - de rester sur Cholet et rejoindre l'unité PAG270 ;
  - de rester sur l'activité Action sociale et venir travailler sur Angers.
- Les collaborateurs ont également la liberté de choix dans le recours au télétravail (1, 2 ou 3 jours en fonction des situations individuelles) afin de faciliter les choix individuels.



# Schéma cible et calendrier

## Le calendrier

- Les collaborateurs de PAG320 avaient jusqu'au 30 mai pour exprimer leurs choix.
- 2 gestionnaires ont souhaité rejoindre le service Affiliés et 7 ont préféré rester sur leur poste avec une mobilité administrative sur Angers (les 6 autres postes ont fait l'objet d'une ouverture de poste).
- Les dates de mise en œuvre du projet sont les suivantes :
  - **15 juillet** : déménagement physique de l'activité action sociale et des collaborateurs PAG320 rejoignant Angers et intégration des collaborateurs restant sur Cholet à PAG270 ;
  - **1<sup>er</sup> septembre** : intégration et formation des nouveaux arrivants de PAG320.

## Le Télétravail

- Choix exprimé par les 7 collaborateurs de l'action sociale sur le télétravail
  - jusqu'au 30 novembre : 4 collaborateurs opteront pour le télétravail (3 agents pour 2 jours, 1 collaborateur pour 1 jour)
  - A partir du 1<sup>er</sup> décembre : 5 collaborateurs souhaitent recourir au télétravail (3 agents pour 3 jours, 1 collaborateur pour 2 jours et un agent pour 1 jour)
- Les 2 collaborateurs rejoignant l'unité PAG270 n'ont pas opté dans l'immédiat pour le télétravail du fait de leur manque d'autonomie sur l'activité de liquidation.

# Schéma cible et calendrier (1/2)

## PLAN DE FORMATION de l'unité Action sociale

- Les 7 nouveaux collaborateurs de PAG320 seront formés sur les 2 principales activités du service en 2 groupes à partir du 1<sup>er</sup> septembre : 4 agents sur les aides et 3 collaborateurs sur les protections juridiques et sociale.
- Formation sur les aides dispensée par l'assistant d'une durée de 5 semaines pour 4 agents (du 1<sup>er</sup> septembre au 6 octobre):
  - Contexte et grands principes des aides : 1<sup>er</sup> et 2 septembre
  - Aide énergie en métropole avec appropriation des mécanismes clés de l'action sociale : du 3 au 7 septembre
  - Aide équipement ménager, amélioration du logement, vacances et déménagement : du 8 au 10 septembre
  - Aide Services à la personne Domiserve : le 13 septembre
  - Aide prothèse, matériel médical et hébergement cure : du 14 au 21 septembre
  - Aide énergie Dom et étranger : 22 et 23 septembre
  - Aide ANAH : du 24 au 26 septembre
  - Aide services à la personne en direct, dépendance et téléassistance : du 24 septembre au 4 octobre
  - Aide au répit : 5 et 6 octobre

*Les collaborateurs suivront ensuite la formation sur les protections juridiques et sociales.*

## Schéma cible et calendrier (2/2)

- Formation sur les protections juridiques et sociales pour 3 agents :
  - Protections juridiques : du 1<sup>er</sup> au 17 septembre
  - Protections sociales : du 20 septembre au 6 octobre
- La formation sur les prêts sera réalisée en 2022 (3 jours de théorie) lorsque les 2 activités principales seront maîtrisées

### PLAN DE FORMATION de l'unité PAG270

- Les 2 collaborateurs rejoignant l'unité PAG270 seront formés à l'activité de liquidation en commençant par l'activité liquidation élus.
- 1 des 2 collaborateurs, présent 4 jours avant son départ en vacances, sera formé dès son arrivée à la création de dossiers dans LI2 puis suivra à son retour le 16 août la formation d'une semaine sur la liquidation élus.
- 1 des 2 collaborateurs, déjà formé à la liquidation, bénéficiera d'une formation rappel liquidation élus dès son arrivée puis suivra la formation complète liquidations « cycle de base, tout type de dossiers » de 3 semaines à son retour de congés en septembre.
- La formation sera assurée par les assistants de l'unité PAG210.



**04**

**Demandes des  
collaborateurs**

# Demandes des collaborateurs

## LOGISTIQUE

- **Utilisation de la voiture de service de Cholet**

Compte tenu des problématiques d'assurance et du risque de qualification en avantage en nature, la Direction n'a pas répondu favorablement à cette demande.

- **Badges de parking**

3 badges seront attribués aux collaborateurs de l'action sociale qui effectuent une mobilité administrative sur Angers.

- **Bureaux positionnés l'un à côté de l'autre avec une porte coulissante**

Les plans ont été revus pour positionner les 2 groupes l'un à côté de l'autre (cf. plan présenté en CSSCTLA du 28.06.21). Concernant la porte coulissante le besoin sera réétudié dans un second temps (impact acoustique, coût des travaux, disponibilité des prestataires).

# Demandes des collaborateurs

## RESSOURCES HUMAINES

### - Tickets restaurants

Les agents choletais avec une mobilité sur Angers peuvent déjeuner au self comme tous les autres collaborateurs du site. Les tickets restaurants sont réservés aux collaborateurs sans restauration.

### - Prime de mobilité

- Versement de la prime de mobilité pour tous les collaborateurs qui choisissent de suivre l'activité FAS sur Angers, changement de résidence administrative
- Pour les collaborateurs qui perçoivent déjà une prime liée à une précédente mobilité à Cholet, nouveau cycle de 3 ans à compter du 15 juillet (date du transfert).

### - Prime de déménagement

La prime de déménagement sera versée.

### - Prime de Formateur interne occasionnel

Prime versée si la formation ne figure pas dans la fiche de poste de l'agent.

### - Tiers lieu

Cholet n'est pas un tiers lieu.

### - Télétravail sur 3 jours

Sur ce poste pour les collaborateurs habitant Cholet avec une mobilité sur Angers, le télétravail sur 3 jours est accepté.

# Demandes des collaborateurs

## DATE DE MISE EN ŒUVRE ET VISITE

- Le souhait exprimé par les collaborateurs d'un déménagement des collaborateurs de l'action sociale au 15 juillet et une intégration des nouveaux agents le 1<sup>er</sup> septembre a été accepté.
- Visite des locaux avant le déménagement

Prévue le 8 juillet avec la nouvelle RU de l'action sociale, des représentants de la Direction Opérationnelle des sites, tous les collaborateurs de l'unité, Sylvie Baulu, la responsable du service Retraités et un membre du CSSCTLA

## ACTIVITE DU SERVICE AFFILIES

- Lors des réunions d'information et d'échanges du mois d'avril/mai, les collaborateurs de l'unité PAG270 ont manifesté le souhait d'être plus associés aux actions et projets du service Affiliés du fait de la possibilité du travail à distance et ne nécessitant plus la présence quotidienne sur le site angevin.
- Depuis le 1<sup>er</sup> juin, 1 collaboratrice de l'unité PAG270 participe à 100% de son temps aux actions de fiabilisation des comptes de droit dans le cadre du projet RGCU.
- 2 collaborateurs de l'unité PAG270 participent à 50% de leur temps à l'activité du groupe des PA afin d'apporter un renfort ponctuel à ce groupe sur l'activité des élus.
- 1 collaboratrice choletaise participe depuis début juin avec des collaborateurs angevins à un atelier avec la DSC sur l'harmonisation et une meilleure compréhension du process et des outils de liquidation.

A red outline of a house-like shape, consisting of a vertical line on the left, a horizontal line at the bottom, and a diagonal line on the right that meets the top-left corner. The top-left corner is cut off by a diagonal line.

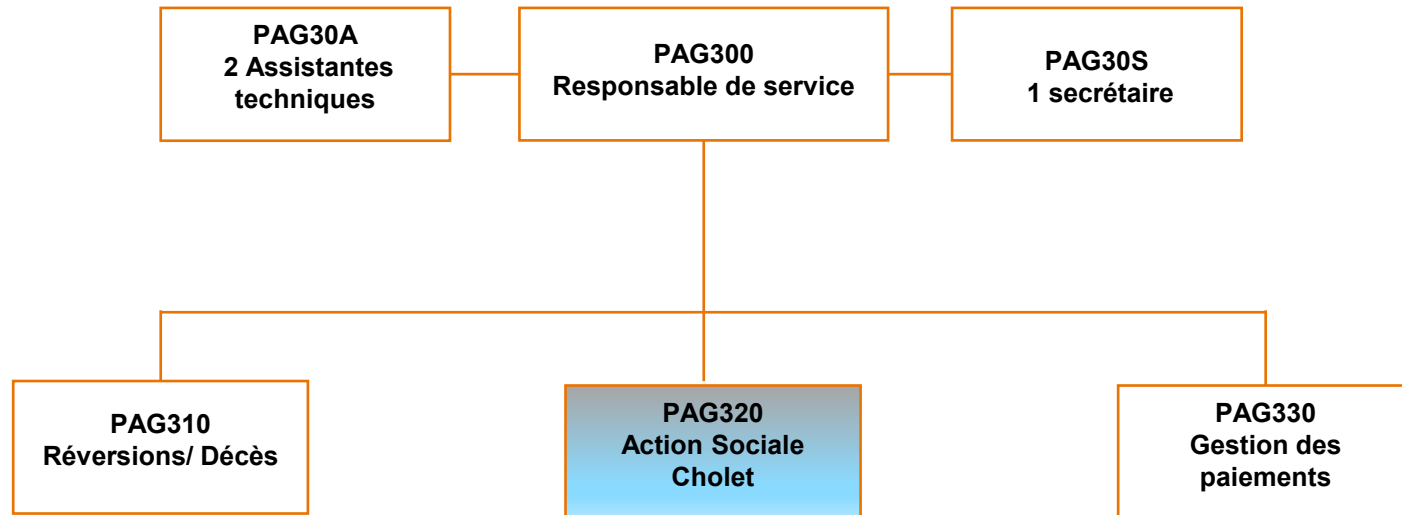
**05**

**Organigrammes cibles**



# Organigramme du Service Retraités

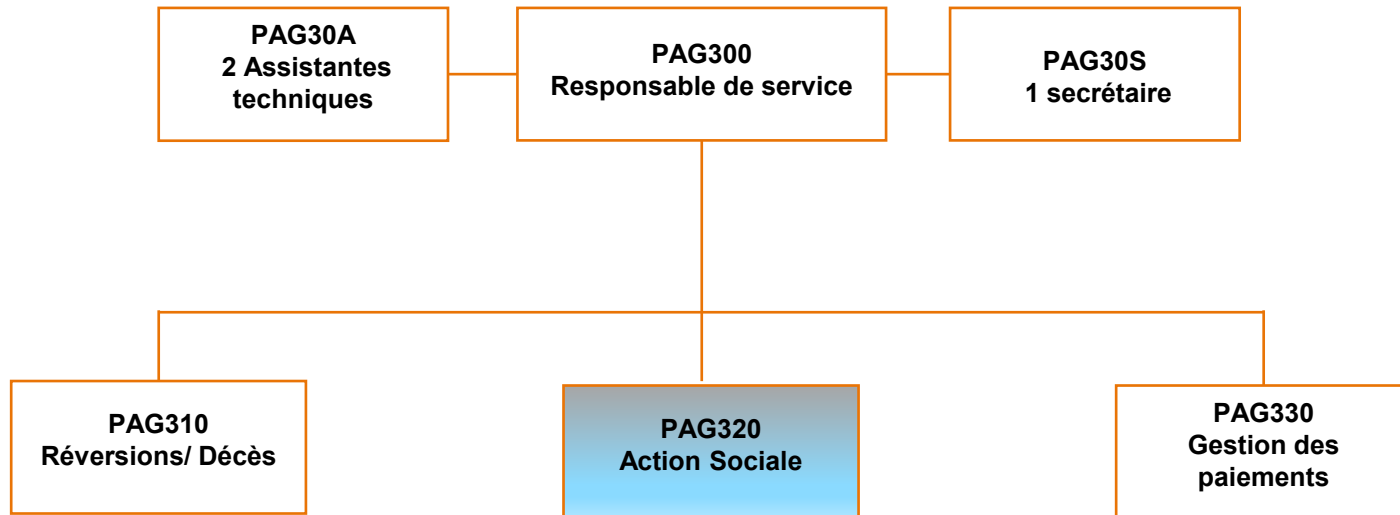
## Avant



Unité impactée

# Organigramme du Service Retraités

## Après



**Aucun changement dans l'organigramme du service Retraités**

Unité impactée

# Service retraités

## Avant

**PAG320**  
**Action Sociale**  
**1 responsable d'unité**  
**1 assistant**  
**2 animateurs de groupes**  
**11 gestionnaires**

Localisation de l'unité : Cholet

## Après

**PAG320**  
**Action Sociale**  
**1 responsable d'unité**  
**1 assistant**  
**2 animateurs de groupes**  
**11 gestionnaires**

Localisation de l'unité : Angers

Aucun changement dans les effectifs de l'unité.

Aucun changement dans la composition de l'unité (1 gestionnaire continue à assurer des activités de secrétariat).

Aucun changement dans les activités de l'unité (traitement des aides sociales, des prêts, des protections juridiques et sociales, accueil téléphonique de l'action sociale).

Changement de résidence administrative de l'unité Action Sociale.

## Organisation du service Affiliés

- Les 2 collaborateurs ayant choisi de rejoindre l'unité PAG270 seront intégrés dans le même groupe PAG272 à compter du 15/07/2021.
- L'organisation du service Affiliés et de l'unité PAG270 ne change pas.
- Un bilan sera réalisé au premier semestre 2022 pour réajuster si besoin l'organisation de l'unité PAG270. Cette réflexion sera menée sur un mode participatif après 6 mois d'intégration des nouveaux arrivants et des recrutements réalisés suite à l'ouverture de 3 postes pour renforcer l'unité PAG270.



**06**

**Incidence sur les  
Ressources Humaines**

# Incidences sur les ressources Humaines

## Service Retraités

- 6 postes ouverts suite aux départs en retraite et aux mobilités (sans lien avec le transfert de l'unité) :
  - 1 poste de RU ;
  - 1 poste d'animateur de groupe ;
  - 4 postes de gestionnaires.
- 2 postes de gestionnaires ouverts avec le transfert de l'unité.

## Service Affiliés

- L'intégration des 2 collaborateurs augmente de 2 postes l'effectif de l'unité PAG270. Ils seront affectés sur les 2 postes ouverts en BDE le 04/05/2021. Ces 2 postes ouverts sur Cholet correspondaient à 2 départs (retraite et mobilité) dans 2 unités du site d'Angers.
- Ouverture de 3 postes de gestionnaires en BDE pour renforcer l'unité PAG270. Ces 3 postes correspondent à 3 départs pour mobilité non remplacés sur Angers et ouverts sur le site de Cholet.
- Un bilan sera réalisé au premier semestre 2022 pour réajuster si besoin l'organisation de l'unité PAG270.
- Le responsable de l'unité PAG270 est également responsable du site de Cholet. En cas d'absence, le responsable d'unité qui assurera l'intérim de l'unité PAG270 assurera également, sur site, la responsabilité de responsable du site de Cholet.

**07**

**Avantages et risques du  
projet**

# Avantages du projet

## Avantages

- Sécuriser l'activité du site de Cholet en limitant les risques inhérents à la mobilité des cadres ;
- Rapprochement des collaborateurs de l'action sociale avec leurs interlocuteurs transverses récurrents (DRC, communication, gouvernance, service juridique, flux, DSI Angers...) et regroupement de l'ensemble des activités du service Retraités sur Angers ;
- Création d'un collectif de travail pour tous les collaborateurs de Cholet ;
- 2 sites distants (Cholet et Metz) spécialisés en liquidation : meilleure lisibilité des activités de chaque site, organisation des sites en cohérence et optimisée ;
- Réaffirmation du maintien du site Choletais sur le cœur de l'activité de la DPS (les liquidations) et consolidation de l'activité sur le site de Cholet, notamment sur l'activité relative aux élus.

## Risques identifiés

- Tensions sur l'activité action sociale et liquidation, liées au rythme des départs et des arrivées des collaborateurs recrutés à Angers et à Cholet sur leur nouvelle activité. Situation bien identifiée par la hiérarchie (recours à l'intérim).



A red outline of a house-like shape, consisting of a vertical line on the left, a horizontal line at the bottom, and a diagonal line on the right that meets the top-left corner. The top-left corner is cut off by a diagonal line.

**08**

**Avis du CLUA**

# Avis du CLUA

***L'avis des membres du CLUA est attendu sur le projet présenté pour une mise en œuvre au 15 juillet 2021.***



**Caisse  
des Dépôts**  
GROUPE

[caissedesdepots.fr](https://caissedesdepots.fr)

