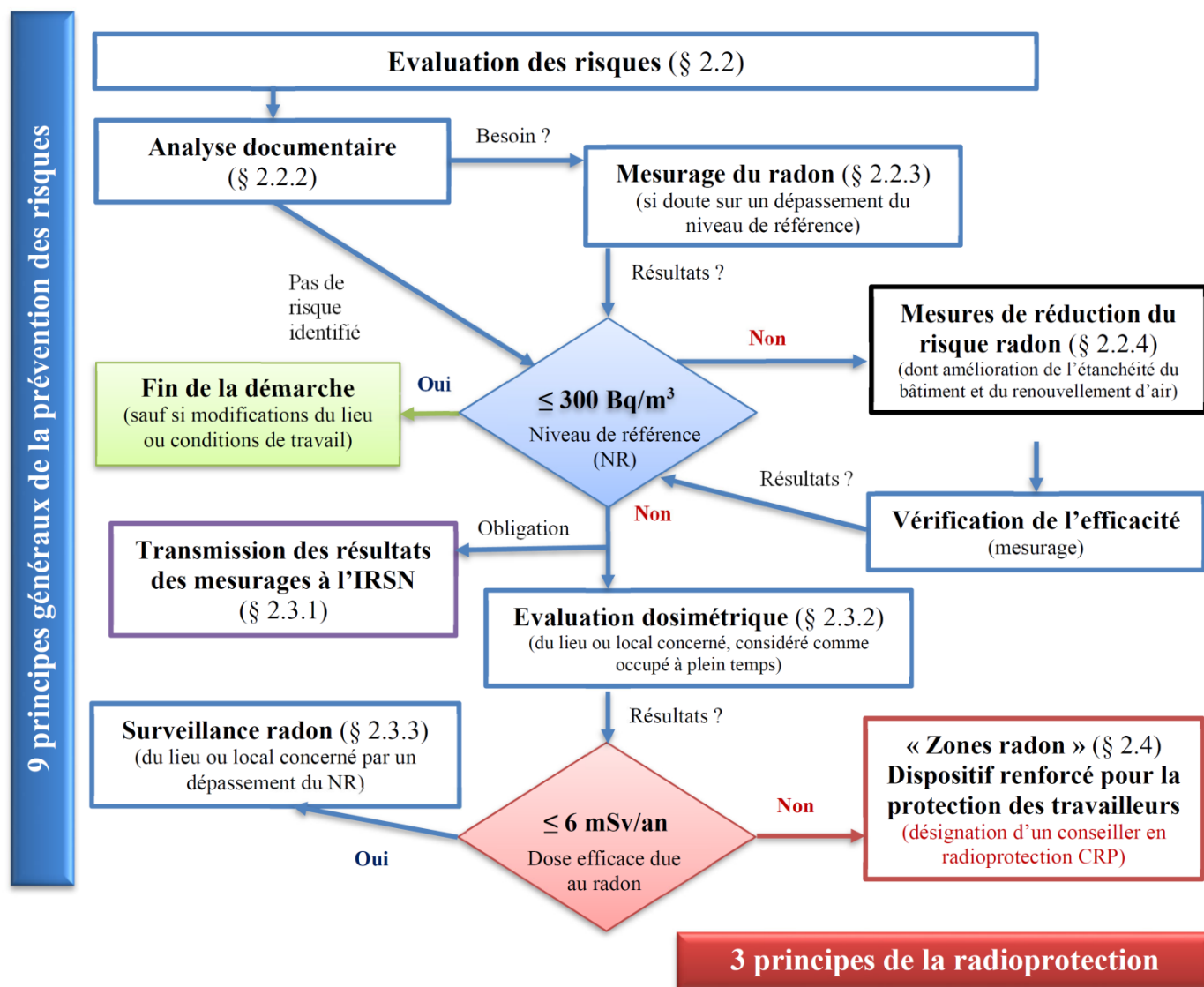


# Préambule

## Synoptique RADON

(d'après rapport qualiconsult)



### Légende :

- **bleu** : droit commun, démarche de prévention des risques
- **rouge** : système renforcé pour la protection des travailleurs (système de radioprotection)
- **vert** : sortie du dispositif
- **noir** : mesures de réduction (et travaux)

# Nos mesures sont effectuées par le Moniteur AER+

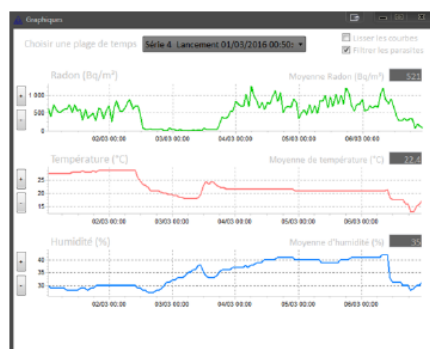


## Moniteurs Radon AER Plus et AER C

Pour une mesure **simple, rapide et précise** du radon dans un bâtiment.

Contrôlez vous-même la qualité de votre air intérieur avec **AER+** et **AER Connecté**, moniteurs numériques temps réel pour la détection du radon<sup>(\*)</sup>, un des polluants de l'habitat.

- ✓ Mesure radon **haute sensibilité**
- ✓ **Simplicité** d'utilisation
- ✓ Affichage des données en **temps réel**, intervalle de mesure réglable de 15 min à 4h
- ✓ Détection par photodiode, sensibilité typique 20 (Bq/m3) par (coups/heure)
- ✓ Emoticône pour indication du dépassement ou non des valeurs guides recommandées par les pouvoirs publics
- ✓ Moyenne cumulée sur 24 heures, 1 mois, longue durée
- ✓ Stockage et récupération des données via **USB**
- ✓ Mesure de température et humidité
- ✓ Autonomie 1 an avec 1 pile LR14 Type C (AER+ : pile alcaline 1.5V / AER Connecté : pile lithium 3.6V)
- ✓ Conçu, développé, fabriqué et testé en **France**
- ✓ Dimensions 10.5 x 3.6 x 8.6 cm (h x l x L, hors antenne), poids 315 g
- ✓ Conditions normales d'utilisation couvrant la garantie : Humidité relative entre 40% et 80% et température de 0 à 40°C
- ✓ **AER+ Connecté** : Envoi automatique des mesures sur Internet par le réseau Sigfox (Internet des Objets).
- ✓ **AER+ Connecté** Site web dédié pour la consultation des mesures à distance. Connectez-vous sur [aer.app.algade.fr](http://aer.app.algade.fr) pour voir la démo (utilisateur = demo, mot de passe = demo)



Conforme aux exigences de la norme NF EN ISO 11665-5.

Disponibles également dans la gamme **AER** :

- **AER** : mesure simple et rapide du radon dans l'habitat par les particuliers.
- **AER Pro** : Pour le pilotage d'une ventilation en fonction de l'activité radon. Nous contacter.

Pour nous contacter :

E-mail : [aer@algade.com](mailto:aer@algade.com)

Tél : +33 (0)5 55 60 50 00

Site internet : [www.algade.com](http://www.algade.com)

<sup>(\*)</sup> Le radon est un gaz radioactif reconnu comme cancérigène pulmonaire pour l'Homme par l'OMS depuis 1987.



# RELEVES LECTEUR RADON

Mise en place le 6 Juillet 2021 12:24



---

Relevé le 8 Juillet 2021 13:30



---

Relevé le 12 Juillet 2021 10:33



---

Relevé le 19 juillet 2021 14:47



---

Relevé le 21 juillet 2021 10:26



Relevé le 23 juillet 2021 14:34





Relevé le 28 juillet 2021 8:46



Relevé le 03/08/2021



Relevé 12/08/2021



Relevé 17/08/2021

