

Édition provisoire



**Caisse
des Dépôts**
GROUPE

BILAN SOCIAL 2020

**Établissement Public
Caisse des Dépôts**

Ce bilan social présente les données quantitatives relatives au personnel de l'Établissement public en 2020.

La population **permanente** est composée des fonctionnaires, des contractuels de droit public de longue durée, des salariés sous statut CANSSM et des CDI de droit privé relevant de la convention collective.

La population **non permanente** est constituée des contractuels de droit public à durée limitée et des agents titulaires d'un contrat d'insertion (CAE-CUI-PEC, apprentis).

Les tableaux présentent les agents de **droit public** - intitulé statut public -, les salariés de **droit privé** sous convention collective – intitulé statut privé - et les salariés de droit privé relevant du statut de la CANSSM, transférés à partir du 1^{er} mai 2005 à l'Établissement public, par l'ordonnance n°2005-389 du 28 avril 2005 – intitulé statut Mines.

Ce bilan recense, dans le chapitre « emploi (effectif – flux – âge – ancienneté) », les agents relevant des directions de l'Établissement public mais aussi les agents de l'Établissement public mis à la disposition de par la loi (CNP, BPCE).

Les autres chapitres mentionnent uniquement les données concernant le personnel relevant des directions de l'Établissement public.

Une grande partie des informations statistiques résulte soit d'une photographie à un instant donné (le 31 décembre) soit d'un cumul annuel. Une certaine prudence s'impose donc dans leur lecture comparée avec des données produites par d'autres sources à d'autres dates.

Synthèse	7
Emploi :	8
Effectif total	8
Effectif permanent	9
Effectif non permanent	10
Effectif permanent en fonction par direction	11
Effectif permanent en fonction par implantation géographique	12
Effectif moyen mensuel	13
Entrées par motif / statut	14
Entrées par catégorie - périmètre : en fonction	16
Entrées personnel non permanent par catégorie	18
Mouvements au sein des structures	19
Mouvements des agents gérés	20
Transformation de contrat / changement de statut	22
Transformation de contrat / changement de statut par catégorie	23
Départs provisoires par motif / statut	24
Départs provisoires par motif / catégorie - périmètre : en fonction	26
Départs provisoires par motif / catégorie - périmètre : mis à la disposition	27
Départs provisoires par motif / catégorie - périmètre : agents gérés	28
Départs définitifs par motif / statut	30
Âge moyen des départs en retraite	30
Départs définitifs vers les filiales	32
Départs définitifs suite à réintégration	33
Départs définitifs par catégorie - périmètre : en fonction	34
Départs définitifs par motif / catégorie - périmètre : mis à la disposition	36
Départs définitifs personnel non permanent par catégorie	37
Départs définitifs par motif / catégorie - périmètre : agents gérés	38
Départs définitifs par catégorie - vers les filiales - périmètre : agents gérés	40
Transformation de contrat / changement de statut par catégorie	42
Mobilités	44
Nationalité étrangère	45
Âge	46
Âge médian	47
Ancienneté	48
Personnels extérieurs sous contrat ou convention temporaire	50
Handicapés - bénéficiaires de l'obligation d'emploi	51
Absences	52
 Rémunérations et charges accessoires :	 54
Masse salariale / charges accessoires	54
Rémunération moyenne	55
Tranches des rémunérations	56
Hiérarchie des rémunérations	57
Intéressement	58
 Conditions d'hygiène et de sécurité :	 59
Accidents du travail	59
Maladies professionnelles	59
Dépenses de sécurité	59
 Autres conditions de travail :	 59
Dépenses consacrées à l'amélioration des conditions de travail	59
Régimes de travail	60
Temps de travail - CET - Télétravail	61
Médecine du travail	62

Formation :	64
Nombre d'heures et nombre de stagiaires	64
Nombre d'agents formés et durée moyenne de formation	66
Congé formation.....	66
Contrat d'apprentissage.....	66
Coûts de formation.....	66
Relations professionnelles :	67
Réunions des instances de concertation.....	67
Composition des CAP et CCP.....	67
Représentants du personnel au CT / CHSCT / délégués syndicaux	68
Liste des accords.....	69
Autres conditions de vie :	70
Dépenses supportées par l'employeur	70

Annexes	71
----------------------	-----------

Personnel de droit public	71
--	-----------

Effectif en fonction par corps	72
Effectif en fonction relevant de la catégorie A+	73
Effectif géré par corps.....	74
Effectif géré relevant de la catégorie A+.....	75
Pyramides des âges.....	76
Bénéficiaires de la GIPA.....	77
Promotions.....	78
Concours et examens professionnels.....	79

Personnel de droit privé	82
---------------------------------------	-----------

Effectif en fonction et effectif géré par qualification.....	83
Pyramide des âges.....	83
Avancements / Promotions.....	84

Personnel sous statut Mines	85
--	-----------

Effectif en fonction et effectif géré par corps.....	86
Bénéficiaires de la GIPA.....	86
Pyramide des âges.....	87
Promotions.....	87

Liste des sigles utilisés

ACMO	Agent chargé de la mise en œuvre des règles d'hygiène et de sécurité	DIRCOM	Direction de la communication
AET	Attaché d'études	DCB	Direction des clientèles bancaires
AGR	Association de gestion des restaurants	DCPC	Direction du contrôle permanent et de la conformité
ARTT	Aménagement, réduction du temps de travail	DRS	Direction des retraites
BDT	Direction Banque des Territoires	DET	Directeur d'études
BOE	Bénéficiaire de l'obligation d'emploi (loi sur le handicap)	DFE	Direction des fonds d'épargne
BPCE	Groupe Banque populaire Caisse d'Épargne	DFIN	Direction des finances
CAA	Cessation anticipée d'activités	DG	Direction générale
CAE-CUI	Contrat d'accompagnement dans l'emploi - contrat unique d'insertion	DGAU	Direction de l'audit
CANSSM	Caisse autonome nationale de la sécurité sociale dans les Mines	DGDR	Direction des risques
CAP	Commission administrative paritaire	DIDL	Direction des Investissements et du développement local
CCP	Commission consultative paritaire	DIF	Droit individuel à la formation
CDC	Caisse des Dépôts et Consignations	DRIIE	Direction des relations institutionnelles internationales et européennes
CDL	Contrat de droit public à durée limitée (articles 6.4 ; 6.5 ; 6.6 de la loi de 1984), non permanent	DRT	Direction du Réseau et des territoires
CEA	Chargé d'études A	EPI	Encouragement à la prévoyance individuelle
CEB	Chargé d'études B	FRR	Fonds de réserve des retraites
CEPR	Congé exceptionnel de pré-retraite, accord cadre 2006	GDADFE	Gestion d'actifs et fonds d'épargne
CET	Compte épargne temps	GIPA	Garantie individuelle du pouvoir d'achat
CHS	Comité hygiène et sécurité (statut Mines)	ICDC	Informatique CDC
CHSCT	Comité hygiène, sécurité et condition de travail	IPSEC	Institution de prévoyance des salariés des entreprises du groupe de la Caisse des Dépôts et autres collectivités
CSSCT	Commission santé sécurité et condition de travail	MATT	Mesure d'allègement du temps de travail
CLD	Congé longue durée	NEI	Nouvel espace indiciaire
CLM	Congé longue maladie	PACTE	Parcours d'accès aux carrières de la fonction publique territoriale, hospitalière et d'État
CLU	Comité local unique	PEC	Parcours emploi compétences (remplace le CAE)
CNP	Caisse Nationale de Prévoyance	PEE	Plan épargne entreprise
COSOG	Comité social de groupe	PERCO	Plan d'épargne retraite collectif
CPA	Cessation progressive d'activité	PVO	Part variable sur objectifs
CPAb	Cessation progressive d'activité bonifiée, accord cadre 2006	RQTH	Reconnu en qualité de travailleurs handicapés
CTP	Comité technique paritaire (statut Mines)	SGG	Secrétariat général du Groupe
CUEP	Comité unique de l'Établissement public	SVD	Société de vente et de diffusion du groupe Caisse des Dépôts
CVS	Convention de stage	USAC	Union sportive et artistique de la Caisse des Dépôts
DEOF	Direction de l'exécution des opérations financières		

01

Synthèse

1.1 Répartition de l'effectif total (permanent et non permanent)¹

	STATUT PUBLIC						STATUT MIMES						STATUT PRIVÉ						ENSEMBLE												
	Cat. A		Cat. B		Cat. C		Cat. A		Cat. B		Cat. C		Cadres		Techn. sup.		Employés		Rappel		A + Cadres		B + Techn. sup.		C + Employés		Total		Rappel		
	2019	2020	2019	2020	2019	2020	2019	2020	2019	2020	2019	2020	2019	2020	2019	2020	2019	2020	2019	2020	2019	2020	2019	2020	2019	2020	2019	2020	2019	2020	
1. En fonction dans l'Établissement public	1 330	1 494	846	3 670	3 732	24	45	15	84	85	2 278	32	197	2 507	2 399	3 632	1 571	1 058	6 261	6 069											
Effectif permanent	1 250	1 434	810	3 494	3 465	24	45	15	84	85	2 278	32	0	2 310	2 207	3 552	1 511	825	5 888	5 610											
Effectif non permanent	80	60	36	176	267				0	0		197	197	197	192	80	60	233	373	459											
2. Mis à la disposition hors Établissement public (ONP, BPOE)	3	42	24	69	86				0	0				0	0	3	42	24	69	105											
A - EFFECTIF EN FONCTION (1+2)	1 333	1 536	870	3 739	3 818	24	45	15	84	85	2 278	32	197	2 507	2 399	3 635	1 613	1 082	6 330	6 174											
Hommes	600	418	215	1 233	1 264	11	16	2	29	29	1 069	7	79	1 155	1 088	1 680	441	296	2 417	2 300											
Femmes	733	1 118	655	2 506	2 554	13	29	13	55	56	1 209	25	118	1 352	1 311	1 955	1 172	786	3 913	3 874											
3. Effectif rémunéré sans fonction dans l'Établissement public	24	31	25	80	77	4	2	1	7	7	29			29	40	57	33	26	116	144											
B - EFFECTIF RÉMUNÉRÉ (1+2+3)	1 357	1 567	895	3 819	3 895	28	47	16	91	92	2 307	32	197	2 536	2 439	3 692	1 646	1 108	6 446	6 318											
Hommes	611	425	226	1 262	1 296	14	18	2	34	34	1 079	7	79	1 165	1 104	1 704	450	307	2 461	2 372											
Femmes	746	1 142	669	2 557	2 599	14	29	14	57	58	1 228	25	118	1 371	1 335	1 988	1 196	801	3 985	3 946											
4. Effectif non rémunéré	68	71	55	194	208	1	3	0	4	7	198	10	31	239	243	267	84	86	437	483											
Effectif permanent	68	71	55	194	208	1	3	0	4	7	198	10	31	239	242	267	84	86	437	483											
Effectif non permanent														0	1	0	0	0	0	1											
C - EFFECTIF GÉRÉ (1+2+3+4)	1 425	1 638	950	4 013	4 103	29	50	16	95	99	2 505	42	228	2 775	2 682	3 959	1 730	1 194	6 883	6 801											
Hommes	651	443	235	1 329	1 365	14	18	2	34	34	1 172	10	89	1 271	1 208	1 837	471	326	2 634	2 551											
Femmes	774	1 195	715	2 684	2 738	15	32	14	61	65	1 333	32	139	1 504	1 474	2 122	1 259	868	4 249	4 250											
Personnel mis à disposition entrant à la Caisse des Dépôts				0	1				0	0	14	2		16	16	14	2	0	16	18											

1. Effectif non permanent : ces effectifs comprennent les contractuels de droit public à durée limitée, les contrats d'insertion de droit privé (CUI-CAE-PEC) et les contrats d'apprentissage. Hors stagiaires écoles.

Définitions :

Effectif en fonction : nombre d'agents travaillant dans l'Établissement public ou mis à la disposition hors Établissement public.

Effectif rémunéré : effectif rémunéré en fonction plus les agents rémunérés par l'Établissement public et non en fonction dans l'Établissement public.

Effectif géré : effectif rémunéré plus les agents non rémunérés par l'Établissement public et bénéficiant d'un droit au retour.

1.2 Répartition de l'effectif permanent

Fonctionnaires, contractuels de droit public de longue durée,
CDI de droit privé, personnel sous statut Caisse des Mines

	STATUT PUBLIC				STATUT MINES				STATUT PRIVÉ				ENSEMBLE						
	Cat. A	Cat. B	Cat. C	Rappel 2019	Cat. A	Cat. B	Cat. C	Total 2020	Rappel 2019	Cadres	Techn. sup.	Employés	Total 2020	A + Cadres	B + Techn. sup.	C + Employés	Total 2020	Rappel 2019	Rappel 2018
En fonction dans l'établissement public ¹	1 250	1 434	810	3 465	24	45	15	84	85	2 278	32	0	2 310	3 552	1 511	825	5 888	5 757	5 610
Hommes	567	394	200	1 149	11	16	2	29	29	1 069	7	0	1 076	1 647	417	202	2 266	2 193	2 104
Femmes	683	1 040	610	2 316	13	29	13	55	56	1 209	25	0	1 234	1 905	1 094	623	3 622	3 564	3 506
Mis à la disposition hors Établissement public (ONP, BPCE)	3	42	24	69	0	0	0	0	0	0	0	0	0	3	42	24	69	86	105
Hommes	3	12	7	22	0	0	0	0	0	0	0	0	0	3	12	7	22	29	33
Femmes	30	17	17	47	0	0	0	0	0	0	0	0	0	0	30	17	47	57	72
A - EFFECTIF EN FONCTION	1 253	1 476	834	3 563	24	45	15	84	85	2 278	32	0	2 310	3 555	1 553	849	5 957	5 843	5 715
Hommes	570	406	207	1 183	11	16	2	29	29	1 069	7	0	1 076	1 650	429	209	2 288	2 222	2 137
Femmes	683	1 070	627	2 380	13	29	13	55	56	1 209	25	0	1 234	1 905	1 124	640	3 669	3 621	3 578
Mise à disposition	13	4	3	20	4	2	1	6	6	29	0	0	29	46	6	3	55	65	75
Congé longue durée	8	16	10	34	3	2	1	1	1	0	0	0	0	8	16	11	35	33	37
Congé longue maladie	3	10	9	22	0	0	0	0	0	0	0	0	0	3	10	9	22	23	25
CEPR				0				0	0	0	0	0	0	0	0	0	0	0	1
Formation rémunérée		1	1	2				0	0	0	0	0	0	0	1	1	2	1	3
Suspension				0				0	0	0	0	0	0	0	0	0	0	0	0
Expiration longue maladie			2	2				0	0	0	0	0	0	0	0	2	2	2	3
Effectif rémunéré sans fonction dans l'établissement public	24	31	25	80	4	2	1	7	7	29	0	0	29	57	33	26	116	124	144
Hommes	11	7	11	29	3	2	1	5	5	10	0	0	10	24	9	11	44	53	72
Femmes	13	24	14	51	1	0	0	2	2	19	0	0	19	33	24	15	72	71	72
B - EFFECTIF RÉMUNÉRÉ	1 277	1 507	859	3 643	28	47	16	91	92	2 307	32	0	2 339	3 612	1 586	875	6 073	5 967	5 899
Hommes	581	413	218	1 212	14	18	2	34	34	1 079	7	0	1 086	1 674	438	220	2 332	2 275	2 209
Femmes	696	1 094	641	2 431	14	29	14	57	58	1 228	25	0	1 253	1 938	1 148	655	3 741	3 692	3 650
Détachement	38	39	16	93		1		1	1				0	38	40	16	94	94	110
Hors cadres		4	1	5				0	0				0	0	4	1	5	11	23
Congé parental	2	3	6	11				0	0	3			3	5	3	6	14	11	9
Congé de présence parentale				0				0	0				0	0	0	0	0	0	0
Disponibilité, contrats suspendus	28	25	32	85	1	2		3	6	72	1	4	77	101	28	36	165	184	184
Invalidité								0	0	8	2		10	8	2	0	10	8	7
Suspension de contrats BPCE								0	0	115	7	27	149	115	7	27	149	149	150
Effectif non rémunéré	68	71	55	194	1	3	0	4	7	198	10	31	239	267	84	86	437	457	483
Hommes	40	18	9	67				0	0	93	3	10	106	133	21	19	173	173	179
Femmes	28	53	46	127	1	3		4	7	105	7	21	133	134	63	67	264	284	304
C - EFFECTIF GÉRÉ	1 345	1 578	914	3 837	29	50	16	95	99	2 505	42	31	2 578	3 879	1 670	961	6 510	6 424	6 342
Hommes	621	431	227	1 279	14	18	2	34	34	1 172	10	10	1 192	1 807	459	239	2 505	2 448	2 388
Femmes	724	1 147	687	2 558	15	32	14	61	65	1 333	32	21	1 386	2 072	1 211	722	4 005	3 976	3 954

1. Cf. détail tableau 1.5.

1.3 Répartition de l'effectif non permanent

Contractuels de droit public à durée limitée, agents titulaires d'un contrat d'insertion, apprentis

STATUT PUBLIC						
Droit public durée limitée						
	Cat. A	Cat. B	Cat. C	Total 2020	Rappel 2019	Rappel 2018
Contractuels (Art. 6.4 : remplacement momentané d'un agent)	18	16	8	42	65	53
Contractuels (Art. 6.5 : attente de recrutement)	19	12	11	42	86	53
Contractuels (Art. 6.6 : surcroît d'activité temporaire ou saisonnier)	43	32	17	92	116	139
Effectif en fonction	80	60	36	176	267	245
<i>Hommes</i>	30	12	8	50	86	79
<i>Femmes</i>	50	48	28	126	181	166

STATUT PRIVÉ (INSERTION)					
	CAE-CUI-PEC ¹	Apprentis	Total 2020	Rappel 2019	Rappel 2018
Effectif en fonction	3	194	197	192	214
<i>Hommes</i>		79	79	73	84
<i>Femmes</i>	3	115	118	119	130
Effectif géré	0	0	0	1	0
<i>Hommes</i>			0	0	0
<i>Femmes</i>			0	1	0
Total	3	194	197	193	214
<i>Hommes</i>	0	79	79	73	84
<i>Femmes</i>	3	115	118	120	130

1. CAE-CUI-PEC : Contrat d'accompagnement dans l'emploi - Contrat unique d'insertion - Parcours emploi compétences

ENSEMBLE						
	Cat. A	Cat. B	Cat. C + Insertion	Total 2020	Rappel 2019	Rappel 2018
Effectif en fonction	80	60	233	373	459	459
<i>Hommes</i>	30	12	87	129	159	163
<i>Femmes</i>	50	48	146	244	300	296
Effectif géré	0	0	0	0	1	0
<i>Hommes</i>				0	0	0
<i>Femmes</i>				0	1	0
Total	80	60	233	373	460	459
<i>Hommes</i>	30	12	87	129	159	163
<i>Femmes</i>	50	48	146	244	301	296

1.4 Pour mémoire, autres personnels gérés (stagiaires écoles)

		Total 2020	Rappel 2019	Rappel 2018
		Stagiaires	Stagiaires	Stagiaires
Effectif en fonction		27	33	23
	<i>Hommes</i>	12	15	12
	<i>Femmes</i>	15	18	11

1.5 Répartition de l'effectif permanent en fonction dans l'Établissement public et hors Établissement public (Détail par affectation administrative¹)

	STATUT PUBLIC						STATUT MINES						STATUT PRIVÉ						ENSEMBLE						
	Cat. A	Cat. B	Cat. C	Total 2020	Rappel 2019		Cat. A	Cat. B	Cat. C	Total 2020	Rappel 2019		Cadres	Techn. sup.	Employés	Total 2020	Rappel 2019		A + Cadres	B + Techn. sup.	C + Employés	Total 2020	Rappel 2019	Rappel 2018	
	1 250	1 434	810	3 494	3 465		24	45	15	84	85		2 278	32	0	2 310	2 207		3 552	1 511	825	5 888	5 757	5 610	
En fonction dans l'Établissement public																									
Retraites et solidarité	224	591	634	1 449	1 475		13	26	11	50	51		224	25		249	256		461	642	645	1 748	1 782	1 866	
Fonctions transverse	52	72	38	162	156		2	2	2	2	2		114	1		115	112		166	75	38	279	270	210	
Établissement de Bordeaux	104	345	289	738	779		5	1	6	7	7		43	9		52	57		147	359	290	796	843	892	
Établissement d'Angers - Paris	68	174	307	549	540		13	19	10	42	42		67	15		82	87		148	208	317	673	669	764	
Banque des Territoires	502	373	62	937	901		2	4	6	6	6		758	1		759	722		1 262	378	62	1 702	1 629	1 575	
Réseau	302	186	40	528	523		2	2	2	2	2		320			320	318		622	188	40	850	843	804	
Investissements	52	7	1	60	54		1		1	1	1		155			155	143		208	7	1	216	198	171	
Clientèles bancaires	74	128	14	216	211		2	2	2	2	2		86			86	91		160	130	14	304	304	310	
Prêts	34	44	5	83	70		1		1	1	1		78	1		79	73		113	45	5	163	144	135	
Autres (BDTD, BDTF, BDTH)	40	8	2	50	43				0	0	0		119			119	97		159	8	2	169	140	155	
Gestion d'actifs	14	12	5	31	35				0	0	0		133			133	121		147	12	5	164	156	169	
Finances, stratégie et participations ²									0	0	0														172
Gestion des participations stratégiques	2	2		4	7				0	0	0		20			20	17		22	2	0	24	24		
Finances	21	4	2	27	27				0	0	0		140			140	129		161	4	2	167	156	172	
Secrétariat général	95	146	48	289	302		3	2	2	7	7		330	3		333	301		428	151	50	629	610	767	
Juridique et fiscale et services associés ³	26	17	9	52	57		4	1	5	5	5		107			107	109		133	21	10	164	171		
DRH Groupe ⁴	123	160	24	307	306		6	4	10	10	10		124	1		125	136		253	165	24	442	452	337	
Exécution des opérations financières	29	45	10	84	84				0	0	0		117	1		118	108		146	46	10	202	192	203	
Risques ⁵	52	11	1	64	38				0	0	0		85			85	64		137	11	1	149	102	96	
Contrôle permanent et conformité	53	14		67	56				0	0	0		57			57	56		110	14	0	124	112	101	
Audit	11	1		12	9				0	0	0		23			23	20		34	1	0	35	29	27	
Direction générale	16	7		23	37				0	0	0		13			13	24		29	7	0	36	61	57	
Communication	42	18	4	64	58		1		1	1	1		49			49	52		91	19	4	114	111	76	
DRIE ⁶	8	2	1	11					0	0	0		9			9			17	2	1	20			
Fonds de réserve des retraites				0	0				0	0	0		40			40	41		40	0	0	40	41	40	
Autres (personnel en instance d'affectation, missions temporaires, permanents syndicaux)	32	31	10	73	73		4	1	5	5	5		49	1		50	51		81	36	11	128	129	124	
Mis à la disposition hors Établissement public	3	42	24	69	86		0	0	0	0	0		0	0	0	0	0	0	3	42	24	69	86	105	
CNP	1	29	17	47	60				0	0	0								1	29	17	47	60	76	
BPE	2	13	7	22	26				0	0	0								2	13	7	22	26	29	
Effectif en fonction	1 253	1 476	834	3 563	3 551		24	45	15	84	85		2 278	32	0	2 310	2 207		3 555	1 553	849	5 957	5 843	5 715	

1. Des changements d'organigramme ne permettent pas de comparaison ligne à ligne *stricto sensu*. En juin 2018, création de la direction Banque des Territoires (DCB, DIDL, DPT, DPH, DGPIA, STD et DGTNUM) ; en juin 2018, regroupement de la filière Placements financiers (DPF) et de la filière Fonds d'épargne (DFE) au sein de Gestion d'actifs ; en septembre 2018, rattachement de la filière Risques à la DG et création d'une direction du contrôle permanent et de la conformité et d'une direction des risques ; en octobre 2018, création de la direction de la Communication.

2. Au 01/01/2019, le périmètre Finances, stratégie et participations est divisé en 2 : direction Gestion des participations stratégiques et direction des Finances.

3. Au 01/01/2019, la Direction juridique et fiscale et des services associés est identifiée à part.

4. Au 01/07/2019, la DRH du Groupe et de l'Établissement public regroupe désormais tous les effectifs relevant de la filière RH de l'EP, ainsi que les effectifs relevant de l'intérim interne (20 collaborateurs), du service médical (18 collaborateurs), ainsi que des activités de protection sociale et d'action sociale - COSOG, USAC, MSG, AGR, SVD (122 collaborateurs).

5. Au 01/01/2020, rattachement des Risques de la BDT réseau à la direction des Risques.

6. Au 01/11/2020, création de la direction DRIE, à partir d'effectifs en provenance de la DG.

1.6 Répartition de l'effectif permanent en fonction dans l'Établissement public, par implantation géographique

	Statut public	Statut Mines	Statut privé	Total 2020	Rappel 2019	Rappel 2018
Arcueil	6	1	2	9	9	10
Paris	1 464	58	1 845	3 367	3 251	3 134
Sous Total Ile-de-France	1 470	59	1 847	3 376	3 260	3 144
Angers	626	5	90	721	695	683
Blois	5	3		8	10	10
Bordeaux	929	7	139	1 075	1 112	1 112
Cholet	37		1	38	38	43
Sous-total	1 597	15	230	1 842	1 855	1 848
Ajaccio	5		1	6	6	4
Amiens	12			12	13	17
Baie Mahault (Guadeloupe)	3		5	8	8	7
Bastia	1		1	2	2	1
Besançon	16		6	22	21	19
Brest	5			5	5	3
Bruxelles	2		1	3	3	3
Caen	11	1	7	19	18	16
Cayenne (Guyane)	2		1	3	3	2
Châlons-en-Champagne	12		4	16	13	17
Chambéry			1	1	1	1
Clermont-Ferrand	11		4	15	16	17
Dijon	17		6	23	22	20
Fort-de-France (Martinique)	4		5	9	8	8
Grenoble	7		3	10	8	8
Lille	33		18	51	45	44
Limoges	13		2	15	14	15
Lyon	39		25	64	66	57
Marseille	37		23	60	54	52
Metz	6	7	13	26	29	31
Montpellier	14	1	16	31	29	28
Nancy	26		6	32	32	28
Nantes	10		10	20	19	16
Nice	2		2	4	5	5
Noumea			2	2	1	2
Orléans	18		14	32	30	29
Pau	4			4	3	2
Poitiers	11		4	15	16	17
Rennes	24		14	38	34	34
Rouen	16	1	6	23	27	22
St-Denis (Réunion)	15		6	21	19	20
Strasbourg	23		14	37	37	35
Toulouse	28		13	41	35	38
Sous-total	427	10	233	670	642	618
Effectif en fonction EP	3 494	84	2 310	5 888	5 757	5 610

1.7 Répartition de l'effectif permanent mis à la disposition hors Établissement public, par implantation géographique

	CNP	BPCE	Total 2020	Rappel 2019	Rappel 2018
Arcueil	12		12	20	21
Paris	18	22	40	45	59
Angers	14		14	17	20
Bordeaux	1		1	1	1
Marseille	1		1	1	1
Toulouse	1		1	2	2
Tokyo			0	0	1
Effectif mis à la disposition	47	22	69	86	105

1.8 Effectif moyen mensuel

Effectif en fonction dans l'Établissement public et mis à la disposition hors Établissement public (Effectif permanent et non permanent)
(Effectif moyen mensuel = somme des effectifs mensuels / 12)

	STATUT PUBLIC									
	Cat. A			Cat. B			Cat. C			Ensemble
	Homme	Femme	Ensemble	Homme	Femme	Ensemble	Homme	Femme	Ensemble	
En fonction dans l'Établissement public	595,7	720,2	1 315,8	412,8	1 111,8	1 524,5	208,7	644,5	853,2	3 693,5
Mis à la disposition hors Établissement public	3,0		3,0	14,4	33,4	47,8	8,0	18,3	26,3	77,2
Ensemble 2020	598,7	720,2	1 318,8	427,2	1 145,2	1 572,3	216,7	662,8	879,5	3 770,7
Rappel 2019	576,9	688,5	1 265,4	441,3	1 150,8	1 592,1	224,9	696,8	921,7	3 779,3
Rappel 2018	555,8	625,2	1 181,1	452,4	1 173,9	1 626,3	235,9	720,5	956,4	3 763,8

	STATUT MINES									
	Cat. A			Cat. B			Cat. C			Ensemble
	Homme	Femme	Ensemble	Homme	Femme	Ensemble	Homme	Femme	Ensemble	
En fonction dans l'Établissement public	11,0	13,0	24,0	16,0	29,6	45,6	2,0	13,0	15,0	84,6
Mis à la disposition hors Établissement public										
Ensemble 2020	11,0	13,0	24,0	16,0	29,6	45,6	2,0	13,0	15,0	84,6
Rappel 2019	11,0	13,8	24,8	17,0	32,5	49,5	3,6	14,8	18,4	92,7
Rappel 2018	11,0	14,0	25,0	16,6	34,3	50,8	4,4	20,0	24,4	100,3

	STATUT PRIVÉ									
	Cadres			Techniciens supérieurs			Employés			Ensemble
	Homme	Femme	Ensemble	Homme	Femme	Ensemble	Homme	Femme	Ensemble	
En fonction dans l'Établissement public	1 022,0	1 172,1	2 194,1	8,1	27,4	35,5	73,4	114,3	187,7	2 417,3
Mis à la disposition hors Établissement public										
Ensemble 2020	1 022,0	1 172,1	2 194,1	8,1	27,4	35,5	73,4	114,3	187,7	2 417,3
Rappel 2019	964,3	1 123,8	2 088,1	11,8	36,8	48,7	83,3	126,5	209,8	2 346,5
Rappel 2018	901,8	1 070,8	1 972,6	14,3	46,2	60,5	91,2	133,6	224,8	2 257,8

	ENSEMBLE									
	Cat. A + Cadres			Cat. B + Tech. sup.			Cat. C + Employés			Ensemble
	Homme	Femme	Ensemble	Homme	Femme	Ensemble	Homme	Femme	Ensemble	
En fonction dans l'Établissement public	1 628,7	1 905,3	3 533,9	436,8	1 168,8	1 605,6	284,1	771,8	1 055,8	6 195,3
Mis à la disposition hors Établissement public	3,0	0,0	3,0	14,4	33,4	47,8	8,0	18,3	26,3	77,2
Ensemble 2020	1 631,7	1 905,3	3 536,9	451,3	1 202,2	1 653,4	292,1	790,1	1 082,2	6 272,5
Rappel 2019	1 552,3	1 826,0	3 378,3	470,2	1 220,1	1 690,3	311,7	838,2	1 149,9	6 218,4
Rappel 2018	1 468,7	1 710,0	3 178,6	483,3	1 254,3	1 737,7	331,5	874,1	1 205,6	6 121,9

1.9 Répartition des entrées par motif, périmètre et statut (1/2)

y compris les transformations de contrats de non permanent à permanent et les changements de statut (public ou Mines à privé) mais non compris les transformations de "contrat" permanent à permanent dans le même statut (par exemple les CDD devenant fonctionnaires ou passant CDI public) recensées tableau 1.15

Périmètre	1 - PERSONNELS PERMANENTS : DURÉE INDÉTERMINÉE (FONCTIONNAIRES, CONTRATS DE LONGUE DURÉE, CDI)									
	A - AGENT EN FONCTION DANS L'ÉTABLISSEMENT PUBLIC					B - MISE À LA DISPOSITION HORS EP			Total (A + B)	Rappel 2019
	Statut public	Statut Mines	Statut privé	Total A	Rappel 2019	Statut public	Total B	Rappel 2019		
Structure	Établissement public					CNP	BPCE			
1 - Total des Recrutements dont	178	147	325	308	308				325	308
Recrutements inférieurs ou égaux à 25 ans	18	4	22	18	18				22	18
Recrutements supérieurs à 25 ans	160	143	303	290	290				303	290
1.1 - En provenance des IRA ou de l'ENA	21		21	20	20				21	20
1.2 - Par Concours Externe	9		9	8	8				9	8
<i>Externe</i>	8		8	7	7				8	7
<i>CDL à fonctionnaire</i>	1		1	1	1				1	1
<i>APP à fonctionnaire</i>										
<i>CAE/PEC à fonctionnaire</i>										
1.3 - Par Emploi Réservé				3	3					3
1.4 - Par Concours Interne	7		7	7	7				7	7
<i>Lauréats hors Caisse des Dépôts</i>	7		7	7	7				7	7
<i>CDL à fonctionnaire</i>										
1.5 - 3 ^e Concours										
1.6 - Recrutement sans concours	30		30	5	5				30	5
<i>Externe</i>	22		22	5	5				22	5
<i>CDL à fonctionnaire</i>	8		8						8	
1.7 - Par Intégration dont	19		19	16	16				19	16
<i>Externe</i>	19		19	16	16				19	16
1.8 - Par Détachement / mobilité	65		65	61	61				65	61
<i>Détachement / Mobilité/ Tour extérieur</i>	64		64	58	58				64	58
<i>Détachement / poste CDD</i>	1		1	3	3				1	3
1.9 - Recrutement de Contractuel externe au Groupe	27		126	153	171				153	171
1.10 - Recrutement de Contractuel (Mobilité interne au Groupe)			21	21	17				21	17
2 - Changement de statut/transformation de contrat	91	51	142	144	144				142	144
2-1- De non permanent public à permanent (de CDL ou VAC à CDD ou CDI)	89		24	113	105				113	105
2-2- De non permanent privé à permanent (de stagiaire, APP ou CAE/PEC à CDD ou CDI)	2		8	10	11				10	11
2-3- De statut public à statut privé (de CDD à CDI)			19	19	22				19	22
2-4- De statut public à statut privé (de CDI à CDI)										
2-5- De statut Mines à statut privé (salariés ayant opté pour la convention collective Caisse des Dépôts)					6					6
2-6- De statut privé à statut public (de CDI à CDD ou FON)										
3 - Total des Réintégrations	42	21	63	69	69			4	63	73
3.1 - Réintégration externe au Groupe en retour de :	42		20	62	67			4	62	71
<i>Mise à disposition sortant</i>	1		8	9	11				9	11
<i>Détaché sortant / hors cadres sortant</i>	4		4	4	7				4	7
<i>Disponibilité / suspension de contrat</i>	12		5	17	17				17	17
<i>Disponibilité courte période</i>					1					1
<i>Congé parental</i>	11		7	18	11				18	11
<i>Congé longue maladie</i>	11			11	12			4	11	16
<i>Congé longue durée</i>	2			2	2				2	2
<i>Congé formation</i>					3					3
<i>Droit retour BPCE</i>										
<i>Exclusion temporaire fonction</i>	1			1	3				1	3
3.2 - Réintégration en provenance du Groupe en retour de			1	1	2				1	2
<i>Détachement sortant</i>										
<i>Hors cadres</i>										
<i>Disponibilité / suspension de contrat</i>										
<i>Mise à disposition sortant</i>			1	1	2				1	2
4 - Total des Réaffectations en provenance de	6		6	6	6				6	6
<i>CNP</i>	6		6	6	6				6	6
<i>BPCE</i>										
5 - Total des Réinternalisations¹ en provenance de										
<i>SCDC</i>										
Entrées (1 + 2 + 3 + 4 + 5)	317	219	536	521	521			4	536	525
Rappel 2019	288	1	232	521	521	2	2	4	525	525
Rappel 2018	306	3	196	505	505	1	1		506	506

1. Embauches de salariés en provenance d'une filiale dont l'activité a été transférée à l'Établissement public.

1.10 Répartition des entrées par motif, périmètre et statut (2/2)

y compris les transformations de contrats de non permanent à permanent et les changements de statut (public ou Mines à privé) mais non compris les transformations de "contrat" permanent à permanent dans le même statut (par exemple les CDD devenant fonctionnaires ou passant CDI public) recensées tableau 1.15

Périmètre	1 - PERSONNELS PERMANENTS : DURÉE INDÉTERMINÉE (FONCTIONNAIRES, CONTRATS DE LONGUE DURÉE, CDI)					2 - PERSONNELS NON PERMANENTS			
	C - AGENT GÉRÉ SANS FONCTION DANS L'ÉTABLISSEMENT PUBLIC ¹					A - AGENT EN FONCTION DANS L'ÉTABLISSEMENT PUBLIC			
	Statut public	Statut Mines	Statut privé	Total C	Rappel 2019	Statut public	Statut privé	Total 2	Rappel 2019
Structure						Établissement public			
1 - Total des Recrutements dont						189	121	310	418
Recrutements inférieurs ou égaux à 25 ans						47	114	161	187
Recrutements supérieurs à 25 ans						142	7	149	231
1.1 - Recrutement en CDL (Contractuel à durée limitée)						189		189	291
1.2 - Recrutement en CDD (contrats d'insertion)							1	1	3
1.3 - Recrutement en CDD (contrats d'apprentissage)							120	120	124
2 - Changement de statut - De statut Mines à statut privé									
3 - Total des entrées du périmètre en fonction EP	63		15	78	90				
3.1- Mise à disposition dont :	4		1	5	7				
<i>Mise à disposition à l'extérieur du Groupe</i>	4		1	5	5				
<i>Mise à disposition Caisse des mines</i>									
<i>Mise à disposition à l'intérieur du Groupe</i>					2				
3.2- Détachement dont	12			12	3				
<i>Détachement à l'extérieur du Groupe</i>	11			11	3				
<i>Détachement à l'intérieur du Groupe</i>	1			1					
3.3- Hors cadres à l'intérieur du Groupe									
3.4- Disponibilité/Congé convenances personnelles dont	11		8	19	32				
<i>Disponibilité/Congé sab./Congé conv. Perso/invalidité</i>	11		8	19	29				
<i>Disponibilité courte période</i>					3				
3.5- Congé formation	1			1	3				
3.6- Congé parental	16		5	21	16				
3.7- Congé de présence parentale									
3.8- CLM/CLD dont	18			18	26				
<i>Congé Longue Maladie</i>	17			17	21				
<i>Congé Longue Durée</i>	1			1	5				
3.9- Exclusion temporaire fonction / suspension	1		1	2	3				
4 - Total des entrées du périmètre rémunéré en fonction hors EP	2			2	3				
4.1- Mise à disposition dont :									
<i>Mise à disposition à l'extérieur du Groupe</i>									
<i>Mise à disposition Caisse des mines</i>									
<i>Mise à disposition à l'intérieur du Groupe</i>									
4.2- Détachement dont									
<i>Détachement à l'extérieur du Groupe</i>									
<i>Détachement à l'intérieur du Groupe</i>									
4.3- Hors cadres à l'intérieur du Groupe									
4.4- Disponibilité/Congé convenances personnelles dont									
<i>Disponibilité/Congé sab./Congé conv. Perso/invalidité</i>									
<i>Disponibilité courte période</i>									
4.5- CLM/CLD dont	2			2	3				
<i>Congé Longue Maladie</i>	1			1	3				
<i>Congé Longue Durée</i>	1			1					
Entrées (1 + 2 + 3 + 4)	65		15	80	93	189	121	310	418
Rappel 2019	66		27	93		291	127	418	
Rappel 2018	65		40	105		281	121	402	

1. Agents mis à disposition, en détachement, en position hors cadres, en CLM/CLD, en congé de formation, en congé parental, en disponibilité / congé sabbatique, en CEPR et salariés de droit privé en suspension de contrat avec droit au retour BPCE.

1.11 Répartition des entrées par motif, statut et "catégorie" (1/2)

Périmètre = en fonction à l'Établissement public

Personnels permanents : Durée indéterminée (fonctionnaires, contrats de longue durée, CDI)

Motif	STATUT PUBLIC					STATUT MINES				
	Cat. A	Cat. B	Cat. C	Sous-total public	Rappel 2019	Cat. A	Cat. B	Cat. C	Sous-total Mines	Rappel 2019
1 - Total des Recrutements dont :	85	43	50	178	160					
Recrutements inférieurs ou égaux à 25 ans	10		8	18	10					
Recrutements supérieurs à 25 ans	75	43	42	160	150					
1.1 - En provenance des IRA ou de l'ENA	21			21	20					
1.2 - Par Concours Externe	1	7	1	9	8					
<i>Externe</i>	1	6	1	8	7					
<i>CDL à fonctionnaire</i>		1		1	1					
<i>APP à fonctionnaire</i>										
<i>CAE/PEC à fonctionnaire</i>										
1.3 - Par Emploi Réservé					3					
1.4 - Par Concours Interne		6	1	7	7					
<i>Lauréats hors Caisse des Dépôts</i>					7					
<i>CDL à fonctionnaire</i>										
1.5 - 3 ^e Concours										
1.6 - Recrutement sans concours				30	5					
<i>Externe</i>				22	5					
<i>CDL à fonctionnaire</i>				8						
1.7 - Par Intégration dont :	19			19	16					
<i>Externe</i>	19			19	16					
1.8 - Par Détachement / mobilité	19	28	18	65	61					
<i>Détachement / Mobilité/ Tour extérieur</i>	18	28	18	64	58					
<i>Détachement / poste CDD</i>	1			1	3					
1.9 - Recrutement de Contractuel externe au Groupe	25	2		27	40					
1.10 - Recrutement de Contractuel (Mobilité interne au Groupe et recrutements en provenance de BPCE)										
2 - Changement de statut/transformation de contrat	55	20	16	91	84					
2.1 - De non permanent public à permanent (de CDL ou VAC à CDD ou CDI)	54	19	16	89	84					
2.2 - De non permanent privé à permanent (de CVS, APP ou CAE/PEC à CDD ou à CDI)	1	1		2						
2.3 - De statut public à statut privé (de CDD à CDI)										
2.4 - De statut public à statut privé (de CDI à CDI)										
2.5 - De statut Mines à statut privé (salariés ayant opté pour la convention collective Caisse des Dépôts)										
2.6 - De statut privé à statut public (de CDI à F/CDD ou CDD)										
3 - Total des Réintégrations	17	11	14	42	44					1
3.1 - Réintégration externe au Groupe en retour de :	17	11	14	42	44					1
<i>Mise à disposition sortant</i>	1			1	4					1
<i>Détaché sortant / hors cadres sortant</i>	3	1		4	7					
<i>Disponibilité / suspension de contrat</i>	3	3	6	12	8					
<i>Disponibilité courte période</i>										
<i>Congé parental</i>	4	2	5	11	6					
<i>Congé longue maladie</i>	4	4	3	11	12					
<i>Congé longue durée</i>	2			2	2					
<i>Congé formation</i>					3					
<i>Droit retour BPCE</i>										
<i>Exclusion temporaire fonction</i>		1		1	2					
3.2 - Réintégration en provenance du Groupe en retour de :										
<i>Détachement sortant</i>										
<i>Hors cadres</i>										
<i>Disponibilité / suspension de contrat</i>										
<i>Mise à disposition sortant</i>										
4 - Total des Réaffectations en provenance de :										
<i>CNP</i>										
<i>BPCE</i>										
5 - Total des Réinternalisations¹ en provenance de :										
<i>SCDC</i>										
Entrées (1 + 2 + 3 + 4 + 5)	157	74	80	311	288					1
Rappel 2019	139	81	68	288			1		1	
Rappel 2018	158	80	68	306			2	1	3	

1. Embauches de salariés en provenance d'une filiale dont l'activité a été transférée à l'Établissement public.

1.11 Répartition des entrées par motif, statut et "catégorie" (2/2)

Périmètre = en fonction à l'Établissement public

Personnels permanents : Durée indéterminée (fonctionnaires, contrats de longue durée, CDI)

Motif	STATUT PRIVÉ					ENSEMBLE				
	Cadres	Techniciens supérieurs	Employés	Sous-total privé	Rappel 2019	Cat. A + Cadres	Cat. B + Techn. Sup.	Cat. C + Employés	Total des entrées permanents	Rappel 2019 permanents
1 - Total des Recrutements dont :	147			147	148	232	43	50	325	308
Recrutements inférieurs ou égaux à 25 ans	4			4	8	14		8	22	18
Recrutements supérieurs à 25 ans	143			143	140	218	43	42	303	290
1.1 - En provenance des IRA ou de l'ENA						21			21	20
1.2 - Par Concours Externe						1	7	1	9	8
<i>Externe</i>						1	6	1	8	7
<i>CDL à fonctionnaire</i>							1		1	1
<i>APP à fonctionnaire</i>										
<i>CAE/PEC à fonctionnaire</i>										
1.3 - Par Emploi Réservé										3
1.4 - Par Concours Interne							6	1	7	7
<i>Lauréats hors Caisse des Dépôts</i>										7
<i>CDL à fonctionnaire</i>										
1.5 - 3 ^e Concours										
1.6 - Recrutement sans concours								30	30	5
<i>Externe</i>								22	22	5
<i>CDL à fonctionnaire</i>								8	8	
1.7 - Par Intégration dont :						19			19	16
<i>Externe</i>						19			19	16
1.8 - Par Détachement / mobilité						19	28	18	65	61
<i>Détachement / Mobilité/ Tour extérieur</i>						18	28	18	64	58
<i>Détachement / poste CDD</i>						1			1	3
1.9 - Recrutement de Contractuel externe au Groupe	126			126	131	151	2		153	171
1.10 - Recrutement de Contractuel (Mobilité interne au Groupe et recrutements en provenance de BPCE)	21			21	17	21			21	17
2 - Changement de statut/transformation de contrat	51			51	60	106	20	16	142	144
2.1 - De non permanent public à permanent (de CDL ou VAC à CDD ou CDI)	24			24	21	78	19	16	113	105
2.2 - De non permanent privé à permanent (de CVS, APP ou CAE/PEC à CDD ou à CDI)	8			8	11	9	1		10	11
2.3 - De statut public à statut privé (de CDD à CDI)	19			19	22	19			19	22
2.4 - De statut public à statut privé (de CDI à CDI)										
2.5 - De statut Mines à statut privé (salariés ayant opté pour la convention collective Caisse des Dépôts)					6					6
2.6 - De statut privé à statut public (de CDI à F/CDD ou CDD)										
3 - Total des Réintégrations	21			21	24	38	11	14	63	69
3.1 - Réintégration externe au Groupe en retour de :	20			20	22	37	11	14	62	67
<i>Mise à disposition sortant</i>	8			8	6	9			9	11
<i>Détaché sortant / hors cadres sortant</i>						3	1		4	7
<i>Disponibilité / suspension de contrat</i>	5			5	9	8	3	6	17	17
<i>Disponibilité courte période</i>					1					1
<i>Congé parental</i>	7			7	5	11	2	5	18	11
<i>Congé longue maladie</i>						4	4	3	11	12
<i>Congé longue durée</i>						2			2	2
<i>Congé formation</i>										3
<i>Droit retour BPCE</i>										
<i>Exclusion temporaire fonction</i>					1		1		1	3
3.2 - Réintégration en provenance du Groupe en retour de :	1			1	2	1			1	2
<i>Détachement sortant</i>										
<i>Hors cadres</i>										
<i>Disponibilité / suspension de contrat</i>										
<i>Mise à disposition sortant</i>	1			1	2	1			1	2
4 - Total des Réaffectations en provenance de :										
<i>CNP</i>										
<i>BPCE</i>										
5 - Total des Réinternalisations¹ en provenance de :										
<i>SCDC</i>										
Entrées (1 + 2 + 3 + 4 + 5)	219			219	232	376	74	80	530	521
Rappel 2019	231	1		232		370	83	68	521	
Rappel 2018	194	2		196		352	84	69	505	

1. Embauches de salariés en provenance d'une filiale dont l'activité a été transférée à l'Établissement public.

1.12 Répartition des entrées par motif, statut et "catégorie"

Périmètre = en fonction dans l'Établissement public - Personnels non permanents

Motif	STATUT PUBLIC					STATUT PRIVÉ				Total des entrées non permanents	Rappel 2019
	Contrats à durée limitée (CDL)			Sous-total public	Rappel 2019	Contrats d'insertion, d'apprentissage		Sous-total privé	Rappel 2019		
	Cat. A	Cat. B	Cat. C			CAE/PEC	Apprentissage				
Recrutement de Contractuels											
Recrutements inférieurs ou égaux à 25 ans	28	15	4	47	73		114	114	114	161	187
Recrutements supérieurs à 25 ans	58	49	35	142	218	1	6	7	13	149	231
Entrées non permanents	86	64	39	189	291	1	120	121	127	310	418
Rappel 2019	138	93	60	291		3	124	127		418	
Rappel 2018	114	131	36	281		6	115	121		402	

1.13 Répartition des mouvements au sein des structures, par motif et catégorie

Périmètre = mis à la disposition hors Établissement public

Motif	STATUT PUBLIC							ENSEMBLE			Total des entrées	Rappel 2019	
	CNP ASSURANCES			Sous-total CNP	BPCE		Sous-total BPCE	Rappel 2019	Cat. A+ Cadres	Cat. B+ Techn. Sup.			Cat. C+ Employés
	Cat. A	Cat. B	Cat. C		Cat. B	Cat. C							
1 - Réintégration externe au Groupe en retour de :													
<i>Disponibilité courte période</i>				2				2					4
<i>Congé parental</i>													
<i>Congé longue maladie</i>				2				2					4
<i>Congé longue durée</i>													
<i>Congé formation</i>													
2 - Changement de statut													
<i>De non permanent à permanent (de CDL à CDD)</i>													
<i>Statut Mines à statut privé</i>													
Total (1 + 2)				2				2					4
Rappel 2019		2		2	1	1	2		1	3		4	
Rappel 2018	1			1					1			1	

1.14 Répartition des entrées dans le périmètre des agents gérés sans fonction dans l'Établissement public, par motif, statut et "catégorie" (1/2)

Périmètre = agents gérés sans fonction dans l'Établissement public

		1 - PERSONNELS PERMANENTS : DURÉE INDÉTERMINÉE (FONCTIONNAIRES, CONTRATS DE LONGUE DURÉE, CDI)									
Périmètre		AGENT GÉRÉ SANS FONCTION DANS L'ÉTABLISSEMENT PUBLIC ¹									
Statut		Statut public			Sous-total public	Rappel 2019	Statut Mines			Sous-total Mines	Rappel 2019
Structure		Cat. A	Cat. B	Cat. C			Cat. A	Cat. B	Cat. C		
Du périmètre en fonction EP vers le périmètre des gérés	1 - Total des entrées du périmètre en fonction EP	23	20	20	63	63					
	1.1 - Mise à disposition dont :	4			4	2					
	<i>Mise à disposition à l'extérieur du Groupe</i>	4			4	2					
	<i>Mise à disposition Caisse des mines</i>										
	<i>Mise à disposition à l'intérieur du Groupe</i>										
	1.2 - Détachement dont :	8	4		12	3					
	<i>Détachement à l'extérieur du Groupe</i>	7	4		11	3					
	<i>Détachement à l'intérieur du Groupe</i>	1			1						
	1.3 - Hors cadres à l'intérieur du Groupe										
	1.4 - Disponibilité/Congé convenances personnelles dont :	6	2	3	11	18					
	<i>Disponibilité/Congé sabbatique/Congé pour convenances personnelles</i>	6	2	3	11	17					
	<i>Disponibilité courte période</i>					1					
	1.5 - Congé formation			1	1	3					
	1.6 - Congé parental	3	5	8	16	9					
1.7 - Congé de présence parentale											
1.8 - CLM/CLD/Invalidité dont :	2	8	8	18	26						
<i>Congé Longue Maladie</i>	2	7	8	17	21						
<i>Congé Longue Durée/Invalidité</i>		1		1	5						
1.9 - Exclusion temporaire fonction / suspension		1		1	2						
Du périmètre rémunéré en fonction hors EP vers le périmètre des gérés	2 - Total des entrées du périmètre rémunéré en fonction hors EP			2	2	3					
	2.1 - Mise à disposition dont :										
	<i>Mise à disposition à l'extérieur du Groupe</i>										
	<i>Mise à disposition Caisse des mines</i>										
	<i>Mise à disposition à l'intérieur du Groupe</i>										
	2.2 - Détachement dont :										
	<i>Détachement à l'extérieur du Groupe</i>										
<i>Détachement à l'intérieur du Groupe</i>											
2.3 - Hors cadres à l'intérieur du Groupe											
2.4 - Disponibilité/Congé convenances personnelles dont :											
<i>Disponibilité/Congé sab./Congé conv. Perso/invalidité</i>											
<i>Disponibilité courte période</i>											
2.5 - CLM/CLD dont :			2	2	3						
<i>Congé Longue Maladie</i>			1	1	3						
<i>Congé Longue Durée</i>			1	1							
3 - Changement de statut											
Entrées (1 + 2 + 3)		23	20	22	65	66					
Rappel 2019		27	17	22	66						
Rappel 2018		22	27	16	65						

1. Agents mis à disposition, en détachement, en hors cadres, en CLM/CLD, en congé de formation, en congé parental, en disponibilité / congé sabbatique, et salariés de droit privé en suspension de contrat avec droit au retour (BPCE).

1.14 Répartition des entrées dans le périmètre des agents gérés sans fonction dans l'Établissement public, par motif, statut et "catégorie" (2/2)

Périmètre = agents gérés sans fonction dans l'Établissement public

		1 - PERSONNELS PERMANENTS : DURÉE INDÉTERMINÉE (FONCTIONNAIRES, CONTRATS DE LONGUE DURÉE, CDI)									
Périmètre		AGENT GÉRÉ SANS FONCTION DANS L'ÉTABLISSEMENT PUBLIC ¹									
Statut		Statut privé			Sous-total privé	Rappel 2019	Ensemble			Total	Rappel 2019
Structure		Cadres	Techniciens supérieurs	Employés			Cat. A + Cadres	Cat. B + Techn. Sup.	Cat. C + Employés		
Du périmètre en fonction EP vers le périmètre des gérés	1 - Total des entrées du périmètre en fonction EP	15			15	27	38	20	20	78	90
	1.1 - Mise à disposition dont :	1			1	5	5			5	7
	<i>Mis à disposition à l'extérieur du Groupe</i>	1			1	3	5			5	5
	<i>Mise à disposition Caisse des mines</i>										
	<i>Mise à disposition à l'intérieur du Groupe</i>					2					2
	1.2 - Détachement dont :						8	4		12	3
	<i>Détachement à l'extérieur du Groupe</i>						7	4		11	3
	<i>Détachement à l'intérieur du Groupe</i>						1			1	
	1.3 - Hors cadres à l'intérieur du Groupe										
	1.4 - Disponibilité/Congé convenances personnelles dont :	8			8	14	14	2	3	19	32
	<i>Disponibilité/Congé sabbatique/Congé pour convenances personnelles</i>	8			8	12	14	2	3	19	29
	<i>Disponibilité courte période</i>					2					3
	1.5 - Congé formation								1	1	3
1.6 - Congé parental	5			5	7	8	5	8	21	16	
1.7 - Congé de présence parentale											
1.8 - CLM/CLD/Invalidité dont :						2	8	8	18	26	
<i>Congé Longue Maladie</i>						2	7	8	17	21	
<i>Congé Longue Durée/Invalidité</i>							1		1	5	
1.9 - Exclusion temporaire fonction / suspension	1			1	1	1	1		2	3	
Du périmètre rémunéré en fonction hors EP vers le périmètre des gérés	2 - Total des entrées du périmètre rémunéré en fonction hors EP							2	2	3	
	2.1 - Mise à disposition dont :										
	<i>Mise à disposition à l'extérieur du Groupe</i>										
	<i>Mise à disposition Caisse des mines</i>										
	<i>Mise à disposition à l'intérieur du Groupe</i>										
	2.2 - Détachement dont :										
	<i>Détachement à l'extérieur du Groupe</i>										
<i>Détachement à l'intérieur du Groupe</i>											
2.3 - Hors cadres à l'intérieur du Groupe											
2.4 - Disponibilité/Congé convenances personnelles dont :											
<i>Disponibilité/Congé sab./Congé conv. Perso/invalidité</i>											
<i>Disponibilité courte période</i>											
2.5 - CLM/CLD dont :								2	2	3	
<i>Congé Longue Maladie</i>								1	1	3	
<i>Congé Longue Durée</i>								1	1		
3 - Changement de statut											
Entrées (1 + 2 + 3)		15			15	27	38	20	22	80	93
Rappel 2019		27			27		54	17	22	93	
Rappel 2018		40			40		62	27	16	105	

1. Agents mis à disposition, en détachement, en hors cadres, en CLM/CLD, en congé de formation, en congé parental, en disponibilité / congé sabbatique, et salariés de droit privé en suspension de contrat avec droit au retour (BPCE).

1.15 Répartition des transformations de contrats ou changement de statut par motif

Personnels permanents et non permanents

Périmètre = en fonction à l'Établissement public

Transformation de contrat sans changement d'employeur (exemple : CDL/CDD à fonctionnaire, CDL/CDD vers CDI ; contrat d'insertion vers CDI, CDD en apprentissage vers CDI ; contractuel de droit public CDD à contractuel de droit public CDI (contrat en application de la loi du 26 juillet 2005) et de statut Mines à statut privé (salariés ayant opté pour la convention collective Caisse des Dépôts))

Entrées dans les populations	Motif Sorties	PERSONNELS PERMANENTS					PERSONNELS NON PERMANENTS				Total des entrées	Rappel 2019	Rappel 2018
		Fonctionnaires	Contractuels de droit public (CDI)	Contractuels de droit public (CDD)	Contractuels de droit privé	Salariés de statut Mines	Contractuels de droit public (CDL)	Convention de stage (CVS)	Apprentissage (APP)	CAE / PEC (Parcours Emploi Compétences)			
Fonctionnaires dont			9			9					18	10	14
	Par concours Externe					1					1	1	3
	Par concours Interne												1
	Par 3 ^e concours / recrutement sans concours					8					8	9	2
	Transformation de contrats RQTH ¹		9								9	9	8
Contractuel de droit public (CDI) : contrat en application de la loi du 26 juillet 2005			60			11					71	5	11
Contractuel de droit public (CDD)						78		2			80	87	44
	De détachement à Hors cadres											2	
	De détachement												
	Suspension de contrat					4					4	4	4
	Transformation de contrats (RQTH)					74					76	81	40
	Transformation de contrats							2					
Contractuel de droit public (CDL)			4								4	6	
Contractuel de droit privé (CDI)²			19			24		8			51	60	45
Total des sorties			92			122		10			224	168	114
Rappel 2019		2	43	6		106		11			168		
Rappel 2018		1	35	3		59		15	1		114		

1. De CDD RQTH à fonctionnaire.

2. Recensés tableau 1.9.

Recensés tableau 1.9

1.16 Répartition des transformations de contrats ou changement de statut par motif, statut et catégorie (en entrées)

Périmètre = en fonction à l'Établissement public

Transformation de contrat sans changement d'employeur (exemple : CDL/CDD à fonctionnaire, CDL/CDD vers CDI ; contrat d'insertion vers CDI, CDD en apprentissage vers CDI ; contractuel de droit public CDD à contractuel de droit public CDI (contrat en application de la loi du 26 juillet 2005) et de statut Mines à statut privé (salariés ayant opté pour la convention collective Caisse des Dépôts))

Entrées dans les populations	Motif Sorties	Statut public				Statut privé				Ensemble					
		Cat. A	Cat. B	Cat. C	Sous-total 1	Cadres	Tech. supérieurs	Employés	Sous-total 2	Cat. A+Cadres	Cat. B+Tech. supérieurs	Cat. C +employés	Total des entrées	Rappel 2019	Rappel 2018
Fonctionnaires		2	3	13	18					2	3	13	18	10	14
De contractuel de droit public (longue durée)		1			1					1			1	1	3
De contractuel de droit public (longue durée) RQTH		1	2	5	8					1	2	5	8	8	6
De CDI privé															
De CAE/PEC ou apprentissage															
De contractuel de droit public (durée limitée CDD A6.x)			1	8	9						1	8	9	1	5
CDI public		38	29	4	71					38	29	4	71	5	12
De contractuel de droit public (longue durée)		35	21	4	60					35	21	4	60	5	11
De contractuel de droit public (durée limitée CDD A6.x)		3	8		11					3	8		11		1
Contractuels de droit public (longue durée)		52	12	16	80					52	12	16	80	87	43
De fonctionnaire														2	
De contractuel de droit public (longue durée)														1	
De CDI privé															
De contractuel de droit public (durée limitée CDD A6.x)		51	11	16	78					51	11	16	78	84	38
De CAE/PEC ou apprentissage		1	1		2					1	1		2		5
Contractuels de droit public (courte durée)		4			4					4			4	6	
De contractuel de droit public (longue durée)		4			4					4			4	6	
CDI privé						51		51		51			51	60	45
De contractuel de droit public (longue durée)						19		19		19			19	22	15
De contractuel de droit public (CDI)															1
De salariés de statut Mines														6	3
De contractuel de droit public (durée limitée CDD A6.x)						24		24		24			24	21	15
De convention de stage															
De apprentissage						8		8		8			8	11	11
Total des transformations de contrats / statut		96	44	33	173	51		51		147	44	33	224	168	114
Rappel 2019		51	31	26	108	59	1	60		110	32	26	168		
Rappel 2018		51	9	9	69	43	2	45		94	11	9	114		

1.17 Répartition des départs provisoires par motif, périmètre et statut (1/2)

Personnels permanents : Durée indéterminée
(fonctionnaires, contrats de longue durée, CDI)

Motifs de départ	Situations précédentes	A - AGENT EN FONCTION DANS L'ÉTABLISSEMENT PUBLIC				B - MISE À LA DISPOSITION HORS EP			
		Statut public	Statut Mines	Statut privé	Total A	Rappel 2019	Statut public	Total B	Rappel 2019
		Établissement public					CNP	BPCE	
1 - Total mise à disposition dont :		4		1	5	7			
Mise à disposition à l'extérieur du Groupe de :		4		1	5	5			
	Activité	4		1	5	5			
	Détachement / disponibilité								
Mise à disposition Caisse des mines de :	Activité					2			
Mise à disposition à l'intérieur du Groupe									
2 - Total Détachement dont :		12			12	3			
Détachement à l'extérieur du Groupe de :		11			11	3			
	Activité					3			
	Mise à disposition								
	Disponibilité								
Détachement à l'intérieur du Groupe		1			1				
	Mise à disposition/disponibilité								
3 - Total Hors cadres à l'intérieur du Groupe									
	Activité								
	Détaché sortant								
	Disponibilité								
4 - Total Disponibilité/Congé convenances personnelles dont :		11		8	19	32			
Disponibilité/Congé sab./Congé conv. Perso/invalidité de :		11		8	19	29			
	Activité	11		8	19	29			
	Mise à disposition								
	Détachés ou hors-cadres sortant								
	Hors cadres								
	Congé parental								
	Congé longue durée								
	Congé longue maladie								
Disponibilité courte période de :	Activité					3			
5 - Congé formation de :		1			1	3			
	Activité	1			1	3			
6 - Congé parental de :		16		5	21	16			
	Activité	16		5	21	16			
	Mise à disposition / Dispo courte période / Détachement								
7 - Congé de présence parentale									
	Activité								
8 - Total CLM/CLD dont :		18			18	26	2	2	3
Congé Longue Maladie de		17			17	21	1	1	3
	Activité	17			17	21	1	1	3
	Mise à disposition								
Congé Longue Durée de :		1			1	5	1	1	
	Activité	1			1	5	1	1	
	Congé longue maladie								
9 - Exclusion temporaire fonction / suspension		1		1	2	3			
Départs provisoires (1 + 2 + 3 + 4 + 5 + 6 + 7 + 8 + 9)		63		15	78	90	2	2	3
Rappel 2019		63		27	90		2	1	3
Rappel 2018		63		39	102		2	2	

1. Agents mis à disposition, en détachement, en hors cadres, en CLM/CLD, en congé de formation, en congé parental, en disponibilité / congé sabbatique, et salariés de droit privé en suspension de contrat avec droit au retour (BPCE).

1.17 Répartition des départs provisoires par motif, périmètre et statut (2/2)

Personnels permanents : Durée indéterminée
(fonctionnaires, contrats de longue durée, CDI)

Motifs de départ	Situations précédentes	C - AGENT GÉRÉ SANS FONCTION DANS L'ETABLISSEMENT PUBLIC ¹					Total (A + B + C)	Rappel 2019
		Statut public	Statut Mines	Statut privé	Total C	Rappel 2019		
1 - Total mise à disposition dont :							5	7
Mise à disposition à l'extérieur du Groupe de :							5	5
	Activité						5	5
	Détachement / disponibilité							
Mise à disposition Caisse des mines de :	Activité							
Mise à disposition à l'intérieur du Groupe								2
2 - Total Détachement dont :							12	3
Détachement à l'extérieur du Groupe de :							11	3
	Activité							3
	Mise à disposition							
	Disponibilité							
Détachement à l'intérieur du Groupe							1	
	Mise à disposition/disponibilité							
3 - Total Hors cadres à l'intérieur du Groupe								
	Activité							
	Détaché sortant							
	Disponibilité							
4 - Total Disponibilité/Congé convenances personnelles dont :		1			1	1	20	33
Disponibilité/Congé sab./Congé conv. Perso/invalidité de :		1			1	1	20	30
	Activité						19	29
	Mise à disposition							
	Détachés ou hors-cadres sortant	1			1		1	
	Hors cadres							
	Congé parental					1		1
	Congé longue durée							
	Congé longue maladie							
Disponibilité courte période de :	Activité							3
5 - Congé formation de :							1	3
	Activité						1	3
6 - Congé parental de :						2	21	18
	Activité						21	16
	Mise à disposition / Dispo courte période					2		2
7 - Congé de présence parentale								
	Activité							
8 - Total CLM/CLD dont :							20	29
Congé Longue Maladie de							18	24
	Activité						18	24
	Mise à disposition							
Congé Longue Durée de :							2	5
	Activité						2	5
	Congé longue maladie							
9 - Exclusion temporaire fonction / suspension							2	3
Départs provisoires (1 + 2 + 3 + 4 + 5 + 6 + 7 + 8 + 9)		1			1	3	81	96
Rappel 2019		1		2	3		96	
Rappel 2018				1	1		105	

1. Agents mis à disposition, en détachement, en hors cadres, en CLM/CLD, en congé de formation, en congé parental, en disponibilité / congé sabbatique, et salariés de droit privé en suspension de contrat avec droit au retour (BPCE).

1.18 Répartition des départs provisoires par motif, statut et catégorie (1/2)

Périmètre = en fonction dans l'Établissement public

Personnels permanents : Durée indéterminée (fonctionnaires, contrats de longue durée, CDI)

Motif de départ	STATUT PUBLIC					STATUT MINES				
	Cat. A	Cat. B	Cat. C	Sous-total public	Rappel 2019	Cat. A	Cat. B	Cat. C	Sous-total Mines	Rappel 2019
1 - Total mise à disposition dont :	4			4	2					
<i>Mise à disposition à l'extérieur du Groupe</i>	4			4	2					
<i>Mise à disposition Caisse des mines</i>										
<i>Mise à disposition à l'intérieur du Groupe</i>										
2 - Total Détachement dont :	8	4		12	3					
<i>Détachement à l'extérieur du Groupe</i>	7	4		11	3					
<i>Détachement à l'intérieur du Groupe</i>	1			1						
3 - Hors cadres à l'intérieur du Groupe										
4 - Total Disponibilité/Congé convenances personnelles dont :	6	2	3	11	18					
<i>Disponibilité/Congé sabbatique/Congé pour convenances personnelles</i>	6	2	3	11	17					
<i>Disponibilité courte période</i>					1					
5 - Congé formation			1	1	3					
6 - Congé parental	3	5	8	16	9					
7 - Congé de présence parentale										
8 - Total CLM/CLD/Invalidité dont :	2	8	8	18	26					
<i>Congé Longue Maladie</i>	2	7	8	17	21					
<i>Congé Longue Durée/Invalidité</i>		1		1	5					
9 - Exclusion temporaire fonction / suspension		1		1	2					
Départs provisoires (1 + 2 + 3 + 4 + 5 + 6 + 7 + 8 + 9)	23	20	20	63	63					
Rappel 2019	26	17	20	63						
Rappel 2018	22	27	14	63						

1.18 Répartition des départs provisoires par motif, statut et catégorie (2/2)

Périmètre = en fonction dans l'Établissement public

Personnels permanents : Durée indéterminée (fonctionnaires, contrats de longue durée, CDI)

Motif de départ	STATUT PRIVÉ				ENSEMBLE					
	Cadres	Techniciens supérieurs	Employés	Sous-total privé	Rappel 2019	Cat. A + Cadres	Cat. B + Techn. Sup.	Cat. C + Employés	Total des départs provisoires	Rappel 2019
1 - Total mise à disposition dont :	1			1	5	5			5	7
<i>Mise à disposition à l'extérieur du Groupe</i>	1			1	3	5			5	5
<i>Mise à disposition Caisse des mines</i>										
<i>Mise à disposition à l'intérieur du Groupe</i>					2					2
2 - Total Détachement dont :						8	4		12	3
<i>Détachement à l'extérieur du Groupe</i>						7	4		11	3
<i>Détachement à l'intérieur du Groupe</i>						1			1	
3 - Hors cadres à l'intérieur du Groupe										
4 - Total Disponibilité/Congé convenances personnelles dont :	8			8	14	14	2	3	19	32
<i>Disponibilité/Congé sabbatique/Congé pour convenances personnelles</i>	8			8	12	14	2	3	19	29
<i>Disponibilité courte période</i>					2					3
5 - Congé formation								1	1	3
6 - Congé parental	5			5	7	8	5	8	21	16
7 - Congé de présence parentale										
8 - Total CLM/CLD/Invalidité dont :						2	8	8	18	26
<i>Congé Longue Maladie</i>						2	7	8	17	21
<i>Congé Longue Durée/Invalidité</i>							1		1	5
9 - Exclusion temporaire fonction / suspension	1			1	1	1	1		2	3
Départs provisoires (1 + 2 + 3 + 4 + 5 + 6 + 7 + 8 + 9)	15			15	27	38	20	20	78	90
Rappel 2019	27			27		53	17	20	90	
Rappel 2018	39			39		61	27	14	102	

1.19 Répartition des départs provisoires par motif, statut et catégorie

Périmètre = mis à la disposition hors Établissement public

Personnels permanents : Durée indéterminée (fonctionnaires, contrats de longue durée, CDI)

Motif	STATUT PUBLIC						ENSEMBLE			Total des départs provisoires	Rappel 2019	
	CNP ASSURANCES			Sous-total CNP	Rappel 2019	BPCE			Sous-total BPCE			Rappel 2019
	Cat. A	Cat. B	Cat. C			Cat. A	Cat. B	Cat. C				
1- Mise à disposition sortant												
2- Détachement												
3- Hors cadres à l'intérieur du Groupe												
4- Total Disponibilité												
<i>Disponibilité</i>												
<i>Disponibilité courte période</i>												
5- Congé formation												
6- Congé parental												
7- Congé de présence parentale												
8- Total CLM/CLD dont			2	2	2					1		
<i>Congé Longue Maladie</i>			1	1	2					1		
<i>Congé Longue Durée</i>			1	1								
9- Suspension												
Départs provisoires (1 + 2 + 3 + 4 + 5 + 6 + 7 + 8 + 9)			2	2	2					1		
Rappel 2019	1	1	2			1	1					
Rappel 2018		2	2									

1.20 Répartition des départs provisoires par motif, statut et catégorie (1/2)

Périmètre = agents gérés sans fonction dans l'Établissement public

Personnels permanents : Durée indéterminée (fonctionnaires, contrats de longue durée, CDI)

Motif de départ	Situation précédente	STATUT PUBLIC					STATUT MINES				
		Cat. A	Cat. B	Cat. C	Sous-total public	Rappel 2019	Cat. A	Cat. B	Cat. C	Sous-total Mines	Rappel 2019
1- Mise à disposition	<i>Disponibilité/détachement</i>										
2- Détachement											
2-1 Détachement à l'extérieur du Groupe de	<i>Mise à disposition</i>										
	<i>Disponibilité</i>										
2-2 Détachement à l'intérieur du Groupe de	<i>Disponibilité/mise à disposition</i>										
3- Hors cadres à l'intérieur du Groupe de :											
	<i>Détaché sortant</i>										
	<i>Disponibilité (CNP)</i>										
4- Disponibilité/Congé convenances personnelles				1	1	1					
	<i>Mise à disposition</i>										
	<i>Détaché ou hors-cadres sortant</i>			1	1						
	<i>Hors cadres</i>										
	<i>Congé parental</i>					1					
	<i>Congé longue durée</i>										
	<i>Congé longue maladie</i>										
Disponibilité courte période	<i>Formation/détachement</i>										
5- Congé parental de :											
	<i>Mise à disposition / dispo courte période / détachement</i>										
6- Total CLM/CLD											
6.1 - Congé longue maladie de :											
	<i>Mise à disposition</i>										
6.2 - Congé longue durée de :											
	<i>Congé Longue Maladie</i>										
Départs provisoires (1 + 2 + 3 + 4 + 5 + 6)				1	1	1					
Rappel 2019		1			1						
Rappel 2018											

1. Agents mis à disposition, en détachement, en hors cadres, en CLM/CLD, en congé de formation, en congé parental, en disponibilité / congé sabbatique et salariés de droit privé en suspension de contrat avec droit au retour (BPCE).

1.20 Répartition des départs provisoires par motif, statut et catégorie (2/2)

Périmètre = agents gérés sans fonction dans l'Établissement public

Personnels permanents : Durée indéterminée (fonctionnaires, contrats de longue durée, CDI)

Motif de départ	Situation précédente	STATUT PRIVÉ					ENSEMBLE				
		Cadres	Techniciens supérieurs	Employés	Sous-total privé	Rappel 2019	Cat. A + Cadres	Cat. B + Techn. Sup.	Cat. C + Employés	Total des départs provisoires	Rappel 2019
1- Mise à disposition											
	<i>Disponibilité/détachement</i>										
2- Détachement											
2-1 Détachement à l'extérieur du Groupe de	<i>Mise à disposition</i>										
	<i>Disponibilité</i>										
2-2 Détachement à l'intérieur du Groupe de	<i>Disponibilité/mise à disposition</i>										
3- Hors cadres à l'intérieur du Groupe de :											
	<i>Détaché sortant</i>										
	<i>Disponibilité (GNP)</i>										
4- Disponibilité/Congé convenances personnelles								1	1	1	
	<i>Mise à disposition</i>										
	<i>Détaché ou hors-cadres sortant</i>							1	1		
	<i>Hors cadres</i>										
	<i>Congé parental</i>										1
	<i>Congé longue durée</i>										
	<i>Congé longue maladie</i>										
	<i>Disponibilité courte période Formation/détachement</i>										
5- Congé parental de :					2						2
	<i>Mise à disposition / dispo courte période / détachement</i>				2						2
6- Total CLM/CLD											
6.1 - Congé longue maladie de :	<i>Mise à disposition</i>										
6.2 - Congé longue durée de :	<i>Congé Longue Maladie</i>										
Départs provisoires (1 + 2 + 3 + 4 + 5 + 6)					2			1	1	3	
Rappel 2019		2			2	3			3		
Rappel 2018		1			1	1			1		

1. Agents mis à disposition, en détachement, en hors cadres, en CLM/CLD, en congé de formation, en congé parental, en disponibilité / congé sabbatique et salariés de droit privé en suspension de contrat avec droit au retour (BPCE).

1.21 Répartition des départs définitifs par motif, périmètre et statut (1/2)

Motifs de départ		Situations précédentes		1 - PERSONNELS PERMANENTS : DURÉE INDÉTERMINÉE (FONCTIONNAIRES, CONTRATS DE LONGUE DURÉE, CDI)										Total (A+B)	Rappel 2019
				A - AGENT EN FONCTION DANS L'ÉTABLISSEMENT PUBLIC					B - AGENT MIS À LA DISPOSITION HORS ÉTABLISSEMENT PUBLIC						
				Statut public	Statut Mines	Statut privé	Total A	Rappel 2019	Statut public		Total B	Rappel 2019			
									CNP	BPCE					
		Établissement public													
1 - Démissions		10	14	24	43						24	43			
1.1 - Démission / rupture période essai employé		10	13	23	33						23	33			
1.2 - Mobilité Groupe			1	1	10						1	10			
2 - Licenciement / rupture période d'essai par employeur / radiation		2	8	10	10						10	10			
2.1 - Licenciement / rupture période d'essai par employeur			8	8	6						8	6			
2.2 - Radiation		2		2	4						2	4			
3 - Rupture conventionnelle		8	32	40	17						40	17			
3.1 - Rupture conventionnelle individuelle			13	13	17						13	17			
3.2 - Rupture conventionnelle collective		8	19	27							27				
4 - Fin de contrat / changement de statut		38		38	49						38	49			
4.1 - Fin de contrat		15		15	15						15	15			
4.2 - Changement de statut / Transformation de contrat		23		23	34						23	34			
<i>De CDD public à CDI privé</i>		19		19	22						19	22			
<i>De statut Mines à statut privé</i>					6							6			
<i>De CDD public à CDL</i>		4		4	6						4	6			
5 - Réintégration organisme d'origine		10		10	8						10	8			
6 - Décès		1	5	6	5						6	6			
7 - Retraite		137	1	40	178	149	11	4	15	18	193	167			
7.1 - Retraite sur demande - Carrière longue		39		3	42	39	5	2	7	5	49	44			
7.2 - Retraite sur demande/Départ volontaire à la retraite		84		37	121	100	5	2	7	13	128	113			
7.3 - Retraite pour invalidité															
7.4 - Retraite limite d'âge /du fait de l'employeur		11			11	9					11	9			
7.5 - Retraite mère de famille		3	1		4	1	1		1		5	1			
8 - CEPR															
		<i>CEPR</i>													
9 - Réaffectations / Réintégrations dans l'Établissement public															
9.1 - Réaffectations dans l'EP, d'agents rémunérés en fonction hors EP															
9.2 - Réintégrations dans l'EP															
Départs définitifs (1+2+3+4+5+6+7+8+9)		206	1	99	306	281	11	4	15	19	321	300			
Rappel 2019		179	13	89	281		15	4	19		300				
Rappel 2018		149	5	80	234		8	3	11		245				

1.21bis Âge moyen des départs en retraite par genre et statut Périmètre : Personnel en fonction à l'EP

	Public	Mines	Privé	Ensemble	Rappel 2019	Rappel 2018
Hommes	63,2		64,7	63,6	63,1	62,9
Femmes	62,7	61,7	63,5	62,9	62,7	61,9
Ensemble	62,9	61,7	64,0	63,1		
Rappel 2019	62,8	62,9	63,0	62,8		
Rappel 2018	62,1	62,8	62,8	62,3		

1.22 Répartition des départs définitifs par motif, périmètre et statut (2/2)

Motifs de départ	Situations précédentes	1 - PERSONNELS PERMANENTS : DURÉE INDÉTERMINÉE (FONCTIONNAIRES, CONTRATS DE LONGUE DURÉE, CDI)				2 - PERSONNELS NON PERMANENTS				
		C - AGENT GÉRÉ SANS FONCTION DANS L'ÉTABLISSEMENT PUBLIC'				A - AGENT EN FONCTION DANS L'ÉTABLISSEMENT PUBLIC				
		Statut public	Statut Mines	Statut privé	Total C	Rappel 2019	Statut public	Statut privé	Total 2	Rappel 2019
Établissement public			Établissement public							
1 - Démissions			1	1	10	11		11	14	
	Activité					11		11	14	
	MAD sortant									
	Hors cadres				2					
	Disponibilité / congé ss solde / détachement sortant / congé parental		1	1	8					
2 - Licenciement / radiation / révocation		7	3	1	11				5	
2.1 - Licenciement	MAD Sortant / congé sans solde			1	1				5	
2.2 - Radiation	Disponibilité / CLM / détaché sortant	7	3		10				10	
3 - Rupture conventionnelle			5	5	1					
4 - Fin de contrat / changement de statut						268	100	368	384	
4.1 - Fin de contrat, rupture période d'essai employeur	Activité / MADS					146	90	236	267	
4.2 - Changement de statut / Transformation de contrat						122	10	132	117	
	De CDL public ou APP à CDI privé					24	8	32	32	
	De CDL public, APP ou CAE à CDD public					89	2	91	84	
	De CDL public ou APP à fonctionnaire					9		9	1	
	De statut Mines à statut privé									
5 - Réintégration organisme d'origine										
	Détaché sortant / disponibilité									
6 - Décès		5		1	6				4	
	Activité / MAD sortant / hors cadres sortant / congé formation	1			1				1	
	Congé longue maladie	1			1				1	
	Congé longue durée / invalidité / disponibilité	3		1	4				2	
7 - Retraite		31		2	33				41	
7.1 - Retraite sur carrière longue	Disponibilité / CLM / CLD / hors cadres / détaché sortant	4			4				7	
7.2 - Retraite sur demande / Départ volontaire à la retraite		17		2	19				15	
	Détaché sortant	4			4				5	
	MAD sortant / CLM / CLD	3			3				2	
	Hors cadres	1			1				2	
	Disponibilité / invalidité / congé solidaire	9		2	11				5	
	CEPR								1	
7.3 - Retraite pour invalidité / du fait de l'employeur / pour limite d'âge		10			10				18	
	Congé longue maladie	4			4				4	
	Congé longue durée	3			3				11	
	Disponibilité / invalidité / hors cadres	2			2				1	
	MAD sortant / détaché sortant	1			1				2	
7.4 - Retraite mère de famille									1	
	Détaché sortant / hors cadres sortant / disponibilité									
	MAD sortant									
	Congé parental									
	Congé longue maladie / congé longue durée								1	
8 - CEPR	MAD sortant									
9 - Réintégrations (cf. détails tableau 1.24)		42		21	63				73	
Départs définitifs (1+2+3+4+5+6+7+8+9)		85	3	31	119	140	279	100	379	404
Rappel 2019		99	3	38	140	269	135	404		
Rappel 2018		70	3	49	122	305	125	430		

1. Agents mis à disposition, en détachement, en hors cadres, en CLM/CLD, en congé de formation, en congé parental, en disponibilité / congé sabbatique, et salariés de droit privé en suspension de contrat avec droit au retour (BPCE).

1.23 Détail des départs définitifs vers les filiales du Groupe

Motifs de départ		Situations précédentes		1 - PERSONNELS PERMANENTS : DURÉE INDÉTERMINÉE (FONCTIONNAIRES, CONTRATS DE LONGUE DURÉE, CDI)											Total (A+B+C)	Rappel 2019			
				A - AGENT EN FONCTION DANS L'ÉTABLISSEMENT PUBLIC					B - AGENT MIS À LA DISPOSITION HORS ÉTABLISSEMENT PUBLIC			C - AGENT GÉRÉS SANS FONCTION DANS L'ÉTABLISSEMENT PUBLIC							
				Statut public	Statut Mines	Statut privé	Total A	Rappel 2019	Statut public		Total B	Rappel 2019	Statut public	Statut Mines			Statut privé	Total C	Rappel 2019
				Établissement public					CNP	BPCE			Établissement public						
« Départs » vers filiales du Groupe				1	1	10										1	10		
	<i>Activité</i>			1	1	10										1	10		
	<i>MAD sortant</i>																		
	<i>Congé sans solde</i>																		
Rappel 2019					10	10										10			
Rappel 2018				1		8	9									9			

1.24 Détail des départs définitifs du périmètre des gérés, suite à réintégration

		1 - PERSONNELS PERMANENTS : DURÉE INDÉTERMINÉE (FONCTIONNAIRES, CONTRATS DE LONGUE DURÉE, CDI)				
		C - AGENT GÉRÉS SANS FONCTION DANS L'ETABLISSEMENT PUBLIC ¹				
Motifs de départ	Situations précédentes	Statut public	Statut Mines	Statut privé	Total C	Rappel 2019
		Établissement public				
1 - Réintégrations dans l'EP en provenance du Groupe				1	1	2
	<i>Détaché sortant</i>					
	<i>Position hors cadres</i>					
	<i>Disponibilité / suspension de contrat</i>					
	<i>Mise à disposition sortant</i>			1	1	2
2 - Réintégrations externes au Groupe dans l'EP		42		20	62	67
	<i>Mise à disposition sortant</i>	1		8	9	11
	<i>Détaché sortant / hors cadres</i>	4			4	7
	<i>Disponibilité / suspension de contrat</i>	12		5	17	17
	<i>Disponibilité courte période</i>					1
	<i>Congé parental</i>	11		7	18	11
	<i>Congé longue maladie</i>	11			11	12
	<i>Congé longue durée</i>	2			2	2
	<i>Congé formation</i>					3
	<i>Droit retour GCE</i>					
	<i>Exclusion temporaire fonction</i>	1			1	3
3 - Réintégrations externes au Groupe à CNP Assurances ou au groupe Caisse d'Épargne						4
	<i>Mise à disposition sortant</i>					
	<i>Disponibilité courte période</i>					
	<i>Congé parental</i>					
	<i>Congé longue maladie</i>					4
	<i>Congé longue durée</i>					
	<i>Congé formation</i>					
Réintégrations		42		21	63	73
Rappel 2019		48	1	24	73	
Rappel 2018		39	3	27	69	

1. Agents mis à disposition, en détachement, en hors cadres, en CLM/CLD, en congé de formation, en congé parental, en disponibilité / congé sabbatique, et salariés de droit privé en suspension de contrat avec droit au retour (BPCE).

1.25 Répartition des départs définitifs par motif, statut et catégorie (1/2)

Périmètre = en fonction dans l'Établissement public

Personnels permanents : Durée indéterminée (fonctionnaires, contrats de longue durée, CDI)

Motif de départ	STATUT PUBLIC					STATUT MINES				
	Cat. A	Cat. B	Cat. C	Sous-total public	Rappel 2019	Cat. A	Cat. B	Cat. C	Sous-total Mines	Rappel 2019
1 - Démissions	7	2	1	10	16					
1.1 - Démission / rupture période essai employé	7	2	1	10	16					
1.2 - Mobilité Groupe										
2 - Licenciement / rupture période d'essai par employeur/radiation	2			2	5					
2.1 - Licenciement					1					
2.2 - Radiation	2			2	4					
3 - Rupture conventionnelle	3	5		8						
3.1 - Rupture conventionnelle individuelle										
3.2 - Rupture conventionnelle collective	3	5		8						
4 - Fin de contrat / changement de statut	33	2	3	38	43					6
4.1 - Fin de contrat	10	2	3	15	15					
4.2 - Changement de statut / Transformation de contrat de CDD public à CDI privé	23			23	28					6
de statut Mines à statut privé	19			19	22					6
de CDD public à CDL	4			4	6					
5 - Réintégration organisme d'origine	4	4	2	10	8					
6 - Décès		1		1	3					
7 - Retraite	25	89	23	137	104		1		1	7
7.1 - Retraite sur demande - Carrière longue	5	26	8	39	34					3
7.2 - Retraite sur demande/Départ volontaire à la retraite	14	56	14	84	61					3
7.3 - Retraite pour invalidité										
7.4 - Retraite limite d'âge/ du fait de l'employeur	6	4	1	11	8					1
7.5 - Retraite mère de famille		3		3	1		1		1	
8 - CEPR										
CEPR										
Départs définitifs (1+2+3+4+5+6+7+8)	74	103	29	206	179		1		1	13
Rappel 2019	80	66	33	179		5	5	3	13	
Rappel 2018	65	58	26	149		1	4		5	

1.26 Détails des départs définitifs vers les filiales du Groupe par catégorie (1/2)

Périmètre = en fonction dans l'Établissement public

Personnels permanents : Durée indéterminée (fonctionnaires, contrats de longue durée, CDI)

Motif de départ	Situation précédente	STATUT PUBLIC					STATUT MINES				
		Cat. A	Cat. B	Cat. C	Sous-total public	Rappel 2019	Cat. A	Cat. B	Cat. C	Sous-total Mines	Rappel 2019
« Départs » vers filiales du Groupe											
	Activité										
Rappel 2019											
Rappel 2018		1			1						

1.25 Répartition des départs définitifs par motif, statut et catégorie (2/2)

Périmètre = en fonction dans l'Établissement public

Personnels permanents : Durée indéterminée (fonctionnaires, contrats de longue durée, CDI)

Motif de départ	STATUT PRIVÉ					ENSEMBLE				
	Cadres	Techniciens supérieurs	Employés	Sous-total privé	Rappel 2019	Cat. A + Cadres	Cat. B + Techn. Sup.	Cat. C + Employés	Total des départs définitifs	Rappel 2019
1 - Démissions / Mobilité Groupe	14			14	27	21	2	1	24	43
1.1 - Démission / rupture période essai employé	13			13	17	20	2	1	23	33
1.2 - Mobilité Groupe	1			1	10	1			1	10
2 - Licenciement / rupture période d'essai par employeur/radiation	8			8	5	10			10	10
2.1 - Licenciement	8			8	5	8			8	6
2.2 - Radiation						2			2	4
3 - Rupture conventionnelle	32			32	17	35	5		40	17
3.1 - Rupture conventionnelle individuelle	13			13		13			13	
3.2 - Rupture conventionnelle collective	19			19		22	5		27	
4 - Fin de contrat / changement de statut						33	2	3	38	49
4.1 - Fin de contrat						10	2	3	15	15
4.2 - Changement de statut / Transformation de contrat de CDD public à CDI privé						23			23	34
de statut Mines à statut privé						19			19	22
de CDD public à CDL						4			4	6
5 - Réintégration organisme d'origine						4	4	2	10	8
6 - Décès	5			5	2	5	1		6	5
7 - Retraite	37	3		40	38	62	93	23	178	149
7.1 - Retraite sur demande - Carrière longue	3			3	2	8	26	8	42	39
7.2 - Retraite sur demande/Départ volontaire à la retraite	34	3		37	36	48	59	14	121	100
7.3 - Retraite pour invalidité										
7.4 - Retraite limite d'âge/ du fait de l'employeur						6	4	1	11	9
7.5 - Retraite mère de famille							4		4	1
8 - CEPR										
CEPR										
Départs définitifs (1+2+3+4+5+6+7+8)	96	3		99	89	170	107	29	306	281
Rappel 2019	86	3		89		171	74	36	281	
Rappel 2018	76	4		80		142	66	26	234	

1.26 Détails des départs définitifs vers les filiales du Groupe par catégorie (2/2)

Périmètre = en fonction dans l'Établissement public

Personnels permanents : Durée indéterminée (fonctionnaires, contrats de longue durée, CDI)

Motif de départ	Situation précédente	STATUT PRIVÉ					ENSEMBLE				
		Cadres	Techniciens supérieurs	Employés	Sous-total privé	Rappel 2019	Cat. A + Cadres	Cat. B + Techn. Sup.	Cat. C + Employés	Total des départs définitifs	Rappel 2019
« Départs » vers filiales du Groupe		1			1	10	1			1	10
	<i>Activité</i>	1			1	10	1		1	10	
Rappel 2019		10			10		10		10		
Rappel 2018		8			8		9		9		

1.27 Répartition des départs définitifs par motif et catégorie

Périmètre = mis à la disposition hors Établissement public

Personnels permanents

Motifs de départ	STATUT PUBLIC										ENSEMBLE				
	CNP ASSURANCES					BPCE					ENSEMBLE				
	Cat. A	Cat. B	Cat. C	Sous-Total CNP	Rappel 2019	Cat. A	Cat. B	Cat. C	Sous-Total BPCE	Rappel 2019	Cat. A + cadres	Cat. B + T. sup.	Cat. C + Emp.	Total des départs définitifs	Rappel 2019
1 - Démissions															
2 - Fin de contrat / Changement de statut															
2.1 - Fin de contrat															
2.2 - Changement de statut : statut Mines à statut privé															
3 - Décès				1										1	
4 - Retraite	7	4	11	14		4		4	4		11	4	15	18	
4.1 - Retraite carrière longue	4	1	5	5		2		2	2		6	1	7	5	
4.2 - Retraite sur demande	2	3	5	9		2		2	4		4	3	7	13	
4.3 - Retraite pour invalidité															
4.4 - Retraite limite d'âge															
4.5 - Retraite mère de famille	1		1								1		1		
5 - CEPR / CPAb période 4															
6 - Réaffectations dans l'EP															
7 - Réintégrations dans l'EP															
Départs définitifs (1+2+3+4+5+6+7)	7	4	11	15		4		4	4		11	4	15	19	
Rappel 2019		9	6	15		1	1	2	4		1	10	8	19	
Rappel 2018	1	5	2	8				3	3		1	5	5	11	

1.28 Répartition des départs définitifs par motif, statut et catégorie
 Personnels non permanents - Périmètre = en fonction à l'Établissement public

Motifs de départ	STATUT PUBLIC					STATUT PRIVÉ				Total des départs définitifs	Rappel 2019
	CONTRATS À DURÉE LIMITÉE (CDL)					CONTRATS D'INSERTION, D'APPRENTISSAGE					
	Cat. A	Cat. B	Cat. C	Sous-Total Public	Rappel 2019	CAE/PEC	Apprentissage	Sous-Total Privé	Rappel 2019		
1 - Démissions	8	3		11	14					11	14
2 - Fin de contrat / changement de statut	121	86	61	268	251	5	95	100	133	368	384
2.1 - Fin de contrat	51	59	36	146	145	5	85	90	122	236	267
2.2 - Changement de statut / Transformation de contrat :	70	27	25	122	106		10	10	11	132	117
<i>De CDL public ou APP à CDI privé</i>	22	2		24	21		8	8	11	32	32
<i>De CDL public, apprenti ou CAE/PEC à CDD public</i>	48	25	16	89	84		2	2		91	84
<i>De CDL public ou APP à fonctionnaire</i>			9	9	1					9	1
3 - Licenciement, rupture période d'essai employeur					4				1		5
4 - Décès									1		1
Départs définitifs (1+2+3+4)	129	89	61	279	269	5	95	100	135	379	404
Rappel 2019	127	107	35	269		1	134	135		404	
Rappel 2018	121	148	36	305		11	114	125		430	

1.29 Répartition des départs définitifs par motif, statut et catégorie (1/2)

Périmètre = agents gérés sans fonction dans l'Établissement public¹

Personnels permanents : Durée indéterminée (fonctionnaires, contrats de longue durée, CDI)

Motifs de départ	Situations précédentes	Statut public			Sous-total public	Rappel 2019	Statut Mines			Sous-total Mines	Rappel 2019
		Cat. A	Cat. B	Cat. C			Cat. A	Cat. B	Cat. C		
1 - Démission											
	MAD sortant / CAA					5					
	Hors cadres					2					
	Disponibilité / congé ss solde / détachement/ congé parental					3					
	Droit retour BPCE										
2 - Licenciement / radiation / révocation		1	1	5	7	5			3	3	1
2.1 - Licenciement	MAD Sortant / congé sans solde										
2.2 - Radiation	Disponibilité / CLM / CLD / détaché sortant	1	1	5	7	5			3	3	1
3 - Rupture conventionnelle											
4 - Fin de contrat / changement de statut											
4.1 - Fin de contrat	MAD sortant										
4.2 - Changement de statut / Transformation de contrat	De statut Mines à statut privé										
5 - Réintégration organisme d'origine											
	Détaché sortant / disponibilité										
6 - Décès			4	1	5	4					
	MAD Sortant / hors cadre sortant/congé formation		1		1	1					
	Congé longue maladie		1		1	1					
	Congé longue durée / invalidité / disponibilité		2	1	3	2					
7 - Retraite		4	15	12	31	37					1
7.1 - Retraite carrière longue	Disponibilité/ CLM / CLD / hors cadre, détaché sortant		4		4	7					
7.2 - Retraite sur demande/Départ volontaire à la retraite		2	8	7	17	12					
	MAD sortant / CLM / CLD		1	2	3	1					
	Détaché sortant		3	1	4	5					
	Hors cadres		1		1	2					
	Disponibilité	2	3	4	9	4					
	CEPR										
7.3 - Retraite pour invalidité / du fait de l'employeur / pour limite d'âge		2	3	5	10	17					1
	Congé longue maladie	1	2	1	4	4					
	Congé longue durée	1	1	1	3	10					1
	Disponibilité / invalidité / hors cadres				2	1					
	MAD sortant / détaché sortant			1	1	2					
7.4 - Retraite mère de famille						1					
	Détaché sortant / hors cadres sortant / Disponibilité										
	MAD sortant										
	Congé parental										
	Congé longue maladie / congé longue durée					1					
8 - CEPR	Mise à disposition										
9 - Réintégrations		17	11	14	42	48					1
9.1 - Réintégrations dans l'EP en provenance du Groupe											
	Détaché sortant										
	Hors cadres										
	Disponibilité / suspension de contrat										
	Mise à disposition sortant										
9.2 - Réintégrations dans l'EP externes au Groupe		17	11	14	42	44					1
	Mise à disposition sortant	1			1	4					1
	Détaché sortant / hors cadres	3	1		4	7					
	Disponibilité / suspension de contrat	3	3	6	12	8					
	Disponibilité courte période										
	Congé parental	4	2	5	11	6					
	Congé longue maladie	4	4	3	11	12					
	Congé longue durée	2			2	2					
	Congé formation					3					
	Droit retour BPCE										
	Exclusion temporaire fonction			1	1	2					
9.3 - Réintégrations externes au Groupe à CNP Assurances ou au GCE						4					
	Mise à disposition sortant										
	Disponibilité courte période										
	Congé parental										
	Congé longue maladie					4					
	Congé longue durée										
	Congé formation										
Départs définitifs (1+2+3+4+5+6+7+8+9)		22	31	32	85	99			3	3	3
Rappel 2019		24	43	32	99		2	1		3	
Rappel 2018		23	23	24	70			2	1	3	

1. Agents mis à disposition, en détachement, en hors cadres, en CLM/CLD, en congé de formation, en congé parental, en disponibilité / congé sabbatique, et salariés de droit privé en suspension de contrat avec droit au retour (BPCE).

1.29 Répartition des départs définitifs par motif, statut et catégorie (2/2)

Périmètre = agents gérés sans fonction dans l'Établissement public¹

Personnels permanents : Durée indéterminée (fonctionnaires, contrats de longue durée, CDI)

Motifs de départ	Situations précédentes	Statut privé			Rappel 2019	Ensemble			Total des départs définitifs	Rappel 2019
		Cadres	Tech. sup.	Emp.		Sous-total privé	Cat. A + Cadres	Cat. B + Tech. Sup.		
1 - Démission		1			1				1	10
	<i>MAD sortant / CAA</i>									2
	<i>Hors cadres</i>									8
	<i>Disponibilité / congé ss solde / détachement/ congé parental</i>	1		1	5	1			1	
	<i>Droit retour BPCE</i>									
2 - Licenciement / radiation / révocation		1		1	5	2	1	8	11	11
2.1 - Licenciement	<i>MAD Sortant / congé sans solde</i>	1		1	1	1			1	1
2.2 - Radiation	<i>Disponibilité / CLM / CLD / détaché sortant</i>				4	1	1	8	10	10
3 - Rupture conventionnelle		5		5	1	5			5	1
4 - Fin de contrat / changement de statut										
4.1- Fin de contrat	<i>MAD sortant</i>									
4.2- Changement de statut / Transformation de contrat	<i>De statut Mines à statut privé</i>									
5 - Réintégration organisme d'origine										
	<i>Détaché sortant / disponibilité</i>									
6 - Décès		1		1		1	4	1	6	4
	<i>MAD Sortant / hors cadre sortant/congé formation</i>						1		1	1
	<i>Congé longue maladie</i>						1		1	1
	<i>Congé longue durée / invalidité / disponibilité</i>	1		1		1	2	1	4	2
7 - Retraite		2		2	3	6	15	12	33	41
7.1 - Retraite carrière longue	<i>Disponibilité/ CLM / CLD / hors cadre, détaché sortant</i>						4		4	7
7.2 - Retraite sur demande/Départ volontaire à la retraite		2		2	3	4	8	7	19	15
	<i>MAD sortant / CLM / CLD</i>				1		1	2	3	2
	<i>Détaché sortant</i>						3	1	4	5
	<i>Hors cadres</i>						1		1	2
	<i>Disponibilité</i>	2		2	1	4	3	4	11	5
	<i>CEPR</i>				1					1
7.3 - Retraite pour invalidité / du fait de l'employeur / pour limite d'âge						2	3	5	10	18
	<i>Congé longue maladie</i>					1	2	1	4	4
	<i>Congé longue durée</i>					1	1	1	3	11
	<i>Disponibilité / invalidité / hors cadres</i>							2	2	1
	<i>MAD sortant / détaché sortant</i>							1	1	2
7.4 - Retraite mère de famille										1
	<i>Détaché sortant / hors cadres sortant / Disponibilité</i>									
	<i>MAD sortant</i>									
	<i>Congé parental</i>									
	<i>Congé longue maladie / congé longue durée</i>									1
8 - CEPR	<i>Mise à disposition</i>									
9 - Réintégrations		21		21	24	38	11	14	63	73
9.1 - Réintégrations dans l'EP en provenance du Groupe		1		1	2	1			1	2
	<i>Détaché sortant</i>									
	<i>Hors cadres</i>									
	<i>Disponibilité / suspension de contrat</i>									
	<i>Mise à disposition sortant</i>	1		1	2	1			1	2
9.2 - Réintégrations dans l'EP externes au Groupe		20		20	22	37	11	14	62	67
	<i>Mise à disposition sortant</i>	8		8	6	9			9	11
	<i>Détaché sortant / hors cadres</i>					3	1		4	7
	<i>Disponibilité / suspension de contrat</i>	5		5	9	8	3	6	17	17
	<i>Disponibilité courte période</i>				1					1
	<i>Congé parental</i>	7		7	5	11	2	5	18	11
	<i>Congé longue maladie</i>					4	4	3	11	12
	<i>Congé longue durée</i>					2			2	2
	<i>Congé formation</i>									3
	<i>Droit retour BPCE</i>									
	<i>Exclusion temporaire fonction</i>				1		1		1	3
9.3 - Réintégrations externes au Groupe à CNP Assurances ou au GCE										4
	<i>Mise à disposition sortant</i>									
	<i>Disponibilité courte période</i>									
	<i>Congé parental</i>									
	<i>Congé longue maladie</i>									
	<i>Congé longue durée</i>									
	<i>Congé formation</i>									
Départs définitifs (1+2+3+4+5+6+7+8+9)		31		31	38	53	31	35	119	140
Rappel 2019		36		2	38	62	44	34	140	
Rappel 2018		44	1	4	49	67	26	29	122	

1.30 Détails des départs définitifs vers les filiales du Groupe par catégorie (1/2)

Périmètre = agents gérés sans fonction dans l'Établissement public¹

Personnels permanents : Durée indéterminée (fonctionnaires, contrats de longue durée, CDI)

Motif de départ	Situation précédente	STATUT PUBLIC					STATUT MINES				
		Cat. A	Cat. B	Cat. C	Sous-total public	Rappel 2019	Cat. A	Cat. B	Cat. C	Sous-total Mines	Rappel 2019
Démissions vers filiales du Groupe					0				0		
	<i>MAD sortant</i>										
	<i>Congé sans solde</i>										
Rappel 2019											
Rappel 2018											

1. Agents mis à disposition, en détachement, en hors cadres, en CLM/CLD, en congé de formation, en congé parental, en disponibilité / congé sabbatique, en CPAb et salariés de droit privé en suspension de contrat avec droit au retour (BPCE).

1.30 Détails des départs définitifs vers les filiales du Groupe par catégorie (2/2)

Périmètre = agents gérés sans fonction dans l'Établissement public¹

Personnels permanents : Durée indéterminée (fonctionnaires, contrats de longue durée, CDI)

Motif de départ	Situation précédente	STATUT PRIVÉ					ENSEMBLE				
		Cadres	Techniciens supérieurs	Employés	Sous-total privé	Rappel 2019	Cat. A + Cadres	Cat. B + Techn. Sup.	Cat. C + Employés	Total des départs définitifs	Rappel 2019
Démissions vers filiales du Groupe					0				0		
	<i>MAD sortant</i>										
	<i>Congé sans solde</i>										
Rappel 2019											
Rappel 2018											

1. Agents mis à disposition, en détachement, en hors cadres, en CLM/CLD, en congé de formation, en congé parental, en disponibilité / congé sabbatique, en CPAb et salariés de droit privé en suspension de contrat avec droit au retour (BPCE).

1.31 Répartition des transformations de contrats ou changement de statut par motif, statut et catégorie (en sorties) (1/2)

Périmètre = en fonction à l'Établissement public

- Transformation de contrat sans changement d'employeur (exemple : CDL/CDD à fonctionnaire, CDL/CDD vers CDI, contrat d'insertion vers CDI, CDD en apprentissage vers CDI).
- Changement de statut sans changement d'employeur : de statut Mines à statut privé (salariés ayant opté pour la convention collective Caisse des Dépôts).

		A - PERSONNELS PERMANENTS														
		Durée indéterminée (fonctionnaires, contrats de longue durée)				STATUT PUBLIC				STATUT MINES				STATUT PRIVÉ		
		Catégorie A	Catégorie B	Catégorie C	Sous-total 1	Catégorie A	Catégorie B	Catégorie C	Sous-total 2	Cadres	Techniciens supérieurs	Employés	Sous-total 3	Sous-total permanents (A)		
Motif de départ	Statut / Catégorie															
Contractuels de droit public		60	23	9	92											
	À privé CDI	19			19											
	À fonctionnaire	1			1											
	RQTH à fonctionnaire	1	2	5	8											
	À contrat longue durée RQTH															
	À contrat de longue durée (CDD A 4.2)															
	À contrat de durée limitée (CDD A6.x)	4			4											
	À CDI public (loi du 26/07/05)	35	21	4	60											
Salariés de statut Mines																
	À privé CDI															
Fonctionnaires																
	À contrat de longue durée public															
CDI public à CDI privé																
CDI privé																
	À fonctionnaire															
	À contrat de longue durée															
Contractuels de droit public (CDD A6.x)																
	À fonctionnaire par concours															
	À contrat de longue durée															
	À CDI public															
	À privé CDI															
Apprentissage																
	À CDI privé															
	À fonctionnaire par concours															
	À contrat de longue durée (CDD A 4.2)															
CAE/PEC																
	À contrat longue durée/RQTH															
	À fonctionnaire par concours															
Vacataire																
	À contrat de longue durée															
Convention de stage																
	À CDI privé															
Total des transformations de contrats / statut		60	23	9	92							92				
Rappel 2019		11	5	7	23	5	1	6	22		22	51				
Rappel 2018		51	9	9	69				43	2	45	114				

1.31 Répartition des transformations de contrats ou changement de statut par motif, statut et catégorie (en sorties) (2/2)

Périmètre = en fonction à l'Établissement public

- Transformation de contrat sans changement d'employeur (exemple : CDL/CDD à fonctionnaire, CDL/CDD vers CDI, contrat d'insertion vers CDI, CDD en apprentissage vers CDI).
- Changement de statut sans changement d'employeur : de statut Mines à statut privé (salariés ayant opté pour la convention collective Caisse des Dépôts).

		B - PERSONNELS NON PERMANENTS						Total des transformations de contrat et des changements de statut en sortie (A+B)	Rappel 2019	
		CDD A6.x								
		STATUT PUBLIC				STATUT PRIVÉ				
		Catégorie A	Catégorie B	Catégorie C	Sous-total 4	Convention de stage	Apprentissage			Contrat accompagnement dans l'emploi (CAE/PEC)
Motif de départ	Statut / Catégorie									
Contractuels de droit public								92	43	
	À privé CDI								19	22
	À fonctionnaire								1	1
	RQTH à fonctionnaire								8	8
	À contrat longue durée RQTH									1
	À contrat de longue durée (CDD A 4.2)									
	À contrat de durée limitée (CDD A6.x)								4	6
	À CDI public (loi du 26/07/05)								60	5
Salariés de statut Mines									6	
	À privé CDI									6
Fonctionnaires									2	
	À contrat de longue durée public									2
CDI public à CDI privé										
CDI privé										
	À fonctionnaire									
	À contrat de longue durée									
Contractuels de droit public (CDD A6.x)		78	20	24	122			122	106	
	À fonctionnaire par concours			1	8	9		9	1	
	À contrat de longue durée		51	11	16	78		78	84	
	À CDI public		3	8		11		11		
	À privé CDI		24			24		24	21	
Apprentissage										
	À CDI privé									
	À fonctionnaire par concours									
	À contrat de longue durée (CDD A 4.2)									
									8	8
									2	2
CAE/PEC										
	À contrat longue durée/RQTH									
	À fonctionnaire par concours									
Vacataire										
	À contrat de longue durée									
Convention de stage										
	À CDI privé									
Total des transformations de contrats / statut		78	20	24	122	10	132	224	168	
Rappel 2018		61	26	19	106	11	117	168		
Rappel 2017		17	2	2	21		21	135		

Non recensé dans les départs définitifs du personnel non permanent

1.32 Mobilités interdirections et mobilités internes aux directions par statut

Définition :

- mobilité interdirections : une mobilité interdirections est un changement de direction au sein de l'Établissement public, HORS transfert d'activités et changement d'organigramme.
- mobilité interne : une mobilité interne aux directions est un changement d'unité d'affectation au sein de la même direction de l'Établissement public, HORS transfert d'activités et changement d'organigramme.

Directions d'arrivée	Directions de départ Statut	DRS	BDT	GPS	GDADFE	DFIN	DEOF	FRR	DJFSA	DGDR	DCPC	DGAU	SGG	DRH Groupe	DG	DIRCOM	Missions temporaires	En attente d'affectation	Permanents syndicaux	Total	Rappel 2019	Rappel 2018
DRS	Statut public	125	7	0	1	0	1	0	2	1	0	0	9	2	0	2	0	1	0	151	195	232
	Statut Mines	110	4				1		1	1			5	1		1		1		125	165	198
	Statut privé	15	3		1				1				4	1		1				26	27	32
BDT	Statut public	9	101	1	3	2	2	1	6	6	4	1	10	5	2	3	0	0	0	156	223	152
	Statut Mines	7	58		1		1		3	3	2		5	2	2	2				86	103	74
	Statut privé	2	43	1	2	2	1	1	3	3	2	1	5	3		1				70	119	77
GPS	Statut public	0	1	0	0	1	0	0	0	0	0	0	0	0	0	0	0	0	0	2	1	
	Statut privé		1			1														2	1	
GDADFE	Statut public	1	1	0	3	1	1	0	0	2	0	0	0	0	0	0	0	0	0	9	13	7
	Statut privé	1			3	1	1				2									8	11	3
DFIN	Statut public	0	1	0	1	4	1	0	0	0	1	0	0	0	0	0	0	0	0	8	16	8
	Statut privé		1		1	4	1				1									0	0	0
DEOF	Statut public	0	1	0	0	0	6	0	0	0	0	0	1	1	0	0	0	0	0	9	22	14
	Statut privé		1				3						1	1						5	10	6
FRR	Statut public	0	0	0	0	0	0	0	0	0	0	0	0	1	0	0	0	0	0	1	0	2
	Statut privé													1						0	0	0
DJFSA	Statut public	0	0	0	0	0	0	0	3	0	0	0	1	1	0	0	0	0	0	5	4	
	Statut privé								2				1	1						4	3	
DGDR	Statut public	1	9	0	1	1	1	0	1	3	1	0	0	0	0	0	0	0	0	18	-	-
	Statut privé		6			1	1		1	2	1									11	-	-
DCPC	Statut public	6	2	0	0	1	1	0	0	0	7	0	1	0	0	0	0	0	0	18	-	-
	Statut privé	5	1			1					4									11	-	-
DGAU	Statut public	0	2	0	0	0	0	0	0	1	1	0	0	0	0	0	1	0	0	5	-	-
	Statut privé		2									0					1			3	-	-
SGG	Statut public	4	10	0	0	2	0	1	0	0	1	0	33	4	0	0	0	0	0	55	39	56
	Statut Mines	2	4			1					1		15	1						24	22	36
	Statut privé	2	6			1	1						18	3						0	0	2
DRH Groupe	Statut public	3	6	0	1	0	0	0	2	0	2	0	6	22	2	0	5	0	0	49	46	30
	Statut Mines	3	6		1				1		1		5	14	2		3			36	30	27
	Statut privé								1		1		1	7			2			1	0	0
DG	Statut public	0	2	0	0	0	0	0	0	0	0	0	0	1	1	0	0	0	0	4	41	33
	Statut privé		1											1						2	22	16
DIRCOM	Statut public	1	2	0	1	0	0	0	0	0	0	0	0	0	0	8	0	0	0	12	6	5
	Statut privé		1		1											5				7	3	2
Missions temporaires	Statut public	0	0	0	0	0	0	0	0	0	0	0	0	0	0	0	0	0	1	1	4	5
	Statut Mines																		1	1	1	2
	Statut privé																		0	0	1	1
En attente d'affectation	Statut public	0	1	0	0	0	0	0	0	0	0	0	0	2	0	0	2	0	6	11	7	1
	Statut privé		1											2			2		4	4	6	1
Permanents syndicaux	Statut public	4	2	0	0	0	1	0	0	0	0	0	4	2	0	0	1	0	0	14	11	5
	Statut Mines	4	1										3	1						9	7	4
	Statut privé		1				1						1	1			1			0	0	1
Total	Statut public	154	148	1	11	12	14	2	14	13	17	1	65	41	5	13	9	1	7	528	628	550
	Statut Mines	132	84	0	3	1	7	0	8	6	9	0	35	22	4	8	4	1	5	329	373	369
	Statut privé	22	64	1	8	11	7	2	6	7	8	1	30	18	1	5	5	0	2	198	250	174

SOIT 202 mobilités interdirections et 326 mobilités internes aux directions.

- Directions opérationnelles : BDT / GPS / GDA-DFE / DRS / FRR.

- Fonctions support : DG DGAU DGDR DCPC / DIRCOM / DFIN / DEOF / SGG / DJFSA / DRH Groupe.

Pour les rappels 2019, la ligne DG fait référence à l'ex-DG qui recouvrait DGAU, DCPC et DGDR.

1.33 Nationalité étrangère hors Union européenne

Permanents en fonction

		Catégorie A et cadres	Catégorie B et techniciens supérieurs	Catégorie C et employés	2020	Rappel 2019	Rappel 2018
Statut public	Hommes	4	2	1	7	4	1
	Femmes	6	4		10	9	7
	Ensemble	10	6	1	17	13	8
Statut privé	Hommes	16			16	16	12
	Femmes	19			19	18	10
	Ensemble	35	0	0	35	34	22
Total	Hommes	20	2	1	23	20	13
	Femmes	25	4	0	29	27	17
	Ensemble	45	6	1	52	47	30

Statut Mines : aucun salarié de nationalité étrangère.

1.34 Âge des effectifs en fonction dans l'Établissement public

Personnels permanents et non permanents au 31/12

Tranches d'âges	STATUT PUBLIC				STATUT MINES				STATUT PRIVÉ				ENSEMBLE					
	Cat. A	Cat. B	Cat. C	Total 2020	Cat. A	Cat. B	Cat. C	Total 2020	Cadres	Techn. sup.	Employés	Total 2020	A + Cadres	B + Techn. sup.	C + Employés	Total 2020	Rappel 2019	Rappel 2018
Inf. à 25 ans																		
Hommes	9	1	4	14				0	7		63	70	16	1	67	84	91	95
Femmes	11	8	4	23				0	6		100	106	17	8	104	129	129	144
Sous-total	20	9	8	37	0	0	0	0	13	0	163	176	33	9	171	213	220	239
25 à 29 ans																		
Hommes	64	7	13	84				0	56		16	72	120	7	29	156	144	139
Femmes	62	35	34	131				0	73		14	87	135	35	48	218	238	222
Sous-total	126	42	47	215	0	0	0	0	129	0	30	159	255	42	77	374	382	361
30 à 34 ans																		
Hommes	79	27	18	124				0	133			133	212	27	18	257	240	217
Femmes	85	70	82	237				0	113			113	198	70	82	350	352	350
Sous-total	164	97	100	361	0	0	0	0	246	0	0	246	410	97	100	607	592	567
35 à 39 ans																		
Hommes	61	28	38	127				0	130			130	191	28	38	257	236	228
Femmes	93	95	119	307				0	151		1	152	244	95	120	459	422	393
Sous-total	154	123	157	434	0	0	0	0	281	0	1	282	435	123	158	716	658	621
40 à 44 ans																		
Hommes	70	39	41	150				0	163			163	233	39	41	313	309	289
Femmes	109	123	110	342				0	136		1	137	245	123	111	479	483	470
Sous-total	179	162	151	492	0	0	0	0	299	0	1	300	478	162	152	792	792	759
45 à 49 ans																		
Hommes	93	58	25	176	3	4		7	166	1		167	262	63	25	350	334	328
Femmes	115	159	99	373	2	4	1	7	159	3		162	276	166	100	542	538	496
Sous-total	208	217	124	549	5	8	1	14	325	4	0	329	538	229	125	892	872	824
50 à 54 ans																		
Hommes	83	54	19	156	2	2		4	145	3		148	230	59	19	308	295	289
Femmes	97	154	70	321	3	8	4	15	198	8	1	207	298	170	75	543	523	570
Sous-total	180	208	89	477	5	10	4	19	343	11	1	355	528	229	94	851	818	859
55 à 59 ans																		
Hommes	60	85	28	173	1	6	2	9	149	2		151	210	93	30	333	402	423
Femmes	84	235	64	383	3	13	5	21	234	9	1	244	321	257	70	648	727	733
Sous-total	144	320	92	556	4	19	7	30	383	11	1	395	531	350	100	981	1 129	1 156
60 à 64 ans																		
Hommes	69	104	19	192	5	2		7	95	1		96	169	107	19	295	269	230
Femmes	73	195	52	320	5	4	3	12	122	5		127	200	204	55	459	423	401
Sous-total	142	299	71	512	10	6	3	19	217	6	0	223	369	311	74	754	692	631
65 et plus																		
Hommes	9	3	3	15		2		2	25			25	34	5	3	42	32	29
Femmes	4	14	4	22				0	17			17	21	14	4	39	29	23
Sous-total	13	17	7	37	0	2	0	2	42	0	0	42	55	19	7	81	61	52
Total																		
Hommes	597	406	208	1 211	11	16	2	29	1 069	7	79	1 155	1 677	429	289	2 395	2 352	2 267
Femmes	733	1 088	638	2 459	13	29	13	55	1 209	25	118	1 352	1 955	1 142	769	3 866	3 864	3 802
Total	1 330	1 494	846	3 670	24	45	15	84	2 278	32	197	2 507	3 632	1 571	1 058	6 261	6 216	6 069

1.35 Âge moyen des effectifs en fonction dans l'Établissement public Personnels permanents et non permanents au 31/12

Catégories	STATUT PUBLIC			STATUT MINES			STATUT PRIVÉ			ENSEMBLE		
	Hommes	Femmes	Ensemble	Hommes	Femmes	Ensemble	Hommes	Femmes	Ensemble	Hommes	Femmes	Total
Cat. A + Cadres	45,1	45,0	45,0	56,2	56,8	56,5	46,2	47,4	46,9	45,9	46,6	46,3
Cat. B + Tech. sup.	51,6	50,0	50,4	56,7	55,2	55,7	54,6	55,3	55,2	51,8	50,2	50,7
Cat. C + Employés	45,0	44,4	44,6	58,3	56,6	56,9	23,6	23,6	23,6	39,2	41,5	40,8
Âge moyen	47,3	47,1	47,1	56,6	55,9	56,1	44,7	45,5	45,2	46,2	46,6	46,5
Rappel 2019	47,1	47,0	47,0	55,6	55,0	55,2	45,4	45,7	45,6	46,4	46,7	46,6
Rappel 2018	47,1	47,0	47,1	55,0	54,9	54,9	45,2	45,6	45,4	46,4	46,7	46,6

1.36 Âge moyen des effectifs mis à la disposition

Catégories	CNP ASSURANCES			GROUPE BPCE			ENSEMBLE		
	Hommes	Femmes	Ensemble	Hommes	Femmes	Ensemble	Hommes	Femmes	Total
Cat. A + Cadres	60,8		60,8	58,8		58,8	59,5		59,5
Cat. B + Tech. sup.	58,0	60,0	59,5	59,5	62,4	61,1	58,7	60,5	60,0
Cat. C + Employés	61,7	59,1	59,7	56,4	61,5	59,3	59,4	59,7	59,6
Âge moyen	59,6	59,6	59,6	58,6	62,1	60,3	59,1	60,2	59,8
Rappel 2019	58,2	59,3	59,0	58,6	61,0	59,7	58,4	59,6	59,2
Rappel 2018	58,8	59,0	58,9	57,7	60,4	59,1	58,3	59,3	59,0

1.37 Âge médian des effectifs en fonction dans l'Établissement public Personnels permanents et non permanents au 31/12

Catégories	STATUT PUBLIC			STATUT MINES			STATUT PRIVÉ			ENSEMBLE		
	Hommes	Femmes	Ensemble	Hommes	Femmes	Ensemble	Hommes	Femmes	Ensemble	Hommes	Femmes	Total
Cat. A + Cadres	45,8	45,3	45,5	59,8	57,2	57,4	46,3	49,0	47,7	46,2	47,4	46,8
Cat. B + Tech. sup.	54,1	51,5	52,1	58,0	56,5	56,6	53,5	55,7	55,6	54,2	51,9	52,6
Cat. C + Employés	43,2	43,2	43,2	58,3	56,8	56,9	23,5	22,5	23,0	38,9	41,1	40,6
Âge médian	48,2	47,3	47,7	58,3	56,6	56,9	45,2	47,6	46,4	47,0	47,7	47,4
Rappel 2019	48,0	47,6	47,7	57,3	55,7	55,9	46,1	48,2	47,2	47,5	48,0	47,7
Rappel 2018	48,2	47,8	47,9	56,0	54,9	55,3	46,2	48,4	47,3	47,4	48,2	47,8

1.38 Âge médian des effectifs mis à la disposition

Catégories	CNP ASSURANCES			GROUPE BPCE			ENSEMBLE		
	Hommes	Femmes	Ensemble	Hommes	Femmes	Ensemble	Hommes	Femmes	Total
Cat. A + Cadres	60,8		60,8	58,8		58,8	59,1		59,1
Cat. B + Tech. sup.	58,4	59,9	59,8	59,8	62,7	61,6	59,1	60,6	60,3
Cat. C + Employés	62,4	60,5	60,5	60,0	61,7	60,0	60,2	60,5	60,4
Âge médian	60,2	60,1	60,2	59,1	62,7	60,5	59,6	60,5	60,2
Rappel 2019	59,2	59,9	59,8	59,4	61,2	60,2	59,2	60,0	59,9
Rappel 2018	59,2	59,5	59,4	58,4	61,1	59,6	58,9	59,7	59,5

1.39 Ancienneté des effectifs en fonction dans l'Établissement public

Personnels permanents et non permanents au 31/12

Ancienneté	STATUT PUBLIC				STATUT MINES				STATUT PRIVÉ				ENSEMBLE					
	Cat. A	Cat. B	Cat. C	Total 2020	Cat. A	Cat. B	Cat. C	Total 2020	Cadres	Techn. sup.	Employés	Total 2020	A + Cadres	B + Techn. sup.	C + Employés	Total 2020	Rappel 2019	Rappel 2018
Inf. à 3 ans																		
Hommes	158	40	35	233				0	208		74	282	366	40	109	515	511	436
Femmes	198	124	124	446				0	171		111	282	369	124	235	728	795	756
Sous-total	356	164	159	679	0	0	0	0	379	0	185	564	735	164	344	1 243	1 306	1 192
3 à 9 ans																		
Hommes	166	88	82	336				0	255		5	260	421	88	87	596	546	529
Femmes	214	337	292	843				0	264		7	271	478	337	299	1 114	997	927
Sous-total	380	425	374	1 179	0	0	0	0	519	0	12	531	899	425	386	1 710	1 543	1 456
10 à 15 ans																		
Hommes	51	28	33	112				0	185			185	236	28	33	297	260	254
Femmes	57	108	80	245				0	208			208	265	108	80	453	389	379
Sous-total	108	136	113	357	0	0	0	0	393	0	0	393	501	136	113	750	649	633
16 à 21 ans																		
Hommes	87	57	12	156	1	5		6	167	1		168	255	63	12	330	350	350
Femmes	91	133	55	279		1	1	2	127	1		128	218	135	56	409	425	416
Sous-total	178	190	67	435	1	6	1	8	294	2	0	296	473	198	68	739	775	766
22 à 27 ans																		
Hommes	46	24	2	72	3	2		5	83	2		85	132	28	2	162	170	177
Femmes	52	22	3	77	3	2	1	6	99	4		103	154	28	4	186	192	212
Sous-total	98	46	5	149	6	4	1	11	182	6	0	188	286	56	6	348	362	389
28 à 33 ans																		
Hommes	33	28	7	68	3	2		5	114	4		118	150	34	7	191	192	195
Femmes	32	40	3	75	4	12	3	19	238	11		249	274	63	6	343	364	382
Sous-total	65	68	10	143	7	14	3	24	352	15	0	367	424	97	13	534	556	577
34 à 39 ans																		
Hommes	39	103	28	170	4	5	2	11	45			45	88	108	30	226	234	240
Femmes	66	230	49	345	5	13	7	25	86	6		92	157	249	56	462	497	511
Sous-total	105	333	77	515	9	18	9	36	131	6	0	137	245	357	86	688	731	751
40 ans et plus																		
Hommes	17	38	9	64		2		2	12			12	29	40	9	78	89	86
Femmes	23	94	32	149	1	1	1	3	16	3		19	40	98	33	171	205	219
Sous-total	40	132	41	213	1	3	1	5	28	3	0	31	69	138	42	249	294	305
Total																		
Hommes	597	406	208	1 211	11	16	2	29	1 069	7	79	1 155	1 677	429	289	2 395	2 352	2 267
Femmes	733	1 088	638	2 459	13	29	13	55	1 209	25	118	1 352	1 955	1 142	769	3 866	3 864	3 802
Total	1 330	1 494	846	3 670	24	45	15	84	2 278	32	197	2 507	3 632	1 571	1 058	6 261	6 216	6 069

Définition ancienneté : temps écoulé depuis l'entrée de l'agent dans le Groupe. Elle ne tient pas compte d'éventuelles interruptions de carrière.

1.40 Ancienneté moyenne des effectifs en fonction dans l'Établissement public Personnels permanents et non permanents au 31/12

Catégories	STATUT PUBLIC			STATUT MINES			STATUT PRIVÉ			ENSEMBLE		
	Hommes	Femmes	Ensemble	Hommes	Femmes	Ensemble	Hommes	Femmes	Ensemble	Hommes	Femmes	Total
Cat. A + Cadres	13,1	13,3	13,2	30,2	32,4	31,4	14,2	17,1	15,7	13,9	15,8	14,9
Cat. B + Tech. sup.	22,1	19,0	19,8	30,8	33,3	32,4	28,2	32,0	31,2	22,5	19,6	20,4
Cat. C + Employés	13,6	11,5	12,1	36,1	34,0	34,2	1,0	1,0	1,0	10,3	10,3	10,3
Ancienneté moyenne	16,2	15,4	15,6	31,0	33,2	32,5	13,4	16,0	14,8	15,0	15,8	15,5
Rappel 2019	16,4	15,9	16,1	30,0	32,3	31,5	14,0	16,4	15,3	15,5	16,3	16,0
Rappel 2018	17,0	16,5	16,7	28,9	32,2	31,1	14,5	16,6	15,7	16,0	16,8	16,5

1.41 Ancienneté moyenne des effectifs mis à la disposition

Catégories	CNP ASSURANCES			GROUPE BPCE			ENSEMBLE		
	Hommes	Femmes	Ensemble	Hommes	Femmes	Ensemble	Hommes	Femmes	Total
Cat. A + Cadres	36,0		36,0	28,7		28,7	31,1		31,1
Cat. B + Tech. sup.	34,9	39,4	38,5	38,2	42,5	40,5	36,5	40,2	39,1
Cat. C + Employés	36,1	38,1	37,7	33,1	41,7	38,0	34,8	39,0	37,8
Ancienneté moyenne	35,4	39,0	38,1	35,1	42,2	38,7	35,3	39,7	38,3
Rappel 2019	35,1	38,7	37,8	36,3	41,2	38,6	35,7	39,2	38,0
Rappel 2018	36,0	38,4	37,8	34,7	40,8	37,9	35,4	38,9	37,8

1.42 Personnels extérieurs sous contrat ou convention temporaire

		2020	2019	2018
Intérim	Nombre de contrats	568	671	472
	Durée totale des contrats (en jours ouvrés)	41 821	39 484	18 139
Agents occasionnels ¹	Nombre d'agents occasionnels	0	446	625
	Nombre de jours ouvrés	0	8 028	11 250
Stagiaires écoles ²	Nombre de stagiaires	98	147	141
	Nombre de jours ouvrés	8 971	10 379	11 840

1. Agents occasionnels : agents de droit public âgés de 17 à 25 ans au 31 décembre de l'année considérée, recrutés pour un mois pendant la période estivale (juin à août) pour répondre à des besoins ponctuels. Pas de recrutement d'agents occasionnels en 2020 suite à la crise sanitaire.

2. Stagiaires écoles : sont comptabilisés les stagiaires rémunérés (à partir de quatre semaines).

Pour les stages dont la date de début commence l'année N – 1, l'indicateur nombre de stagiaires prend en compte chaque stagiaire au titre de l'année civile en cours.

L'indicateur « Nombre de jours ouvrés » recense les jours ouvrés au prorata de chaque année.

Travailleurs handicapés ou bénéficiaires de l'obligation d'emploi, permanents et non permanents. Loi n°2005-102 du 11 février 2005, Loi n°2018 - 771 du 5 septembre 2018 « Pour la liberté de choisir son avenir professionnel », réforme l'obligation d'emploi des travailleurs handicapés (OETH) qui est entrée en vigueur le 1^{er} janvier 2020.

1.43 Répartition par catégorie et par sexe hors accident du travail / maladie professionnelle

	STATUT PUBLIC				STATUT MINES				STATUT PRIVÉ				ENSEMBLE					
	Cat. A	Cat. B	Cat. C	Total	Cat. A	Cat. B	Cat. C	Total	Cadres	Techn. sup.	Employés	Total	Cat. A + Cadres	Cat. B + Techn. sup.	Cat. C + Employés	Total 2020	Rappel 2019	Rappel 2018
Hommes	16	34	21	71				0	17	1		18	33	35	21	89	92	98
Femmes	24	71	86	181	1	1	3	5	39	5		44	64	77	89	230	228	224
Effectif rémunéré	40	105	107	252	1	1	3	5	56	6	0	62	97	112	110	319	320	322

1.44 Répartition à la suite d'un accident du travail/maladie professionnelle, par catégorie et par sexe

	STATUT PUBLIC				STATUT MINES				STATUT PRIVÉ				ENSEMBLE					
	Cat. A	Cat. B	Cat. C	Total	Cat. A	Cat. B	Cat. C	Total	Cadres	Techn. sup.	Employés	Total	Cat. A + Cadres	Cat. B + Techn. sup.	Cat. C + Employés	Total 2020	Rappel 2019	Rappel 2018
Hommes		1	1	2				0				0	0	1	1	2	2	2
Femmes		1		1				0	2			2	2	1	0	3	4	4
Effectif rémunéré	0	2	1	3	0	0	0	0	2	0	0	2	2	2	1	5	6	6

1.45 Total par catégorie et par sexe

	STATUT PUBLIC				STATUT MINES				STATUT PRIVÉ				ENSEMBLE					
	Cat. A	Cat. B	Cat. C	Total	Cat. A	Cat. B	Cat. C	Total	Cadres	Techn. sup.	Employés	Total	Cat. A + Cadres	Cat. B + Techn. sup.	Cat. C + Employés	Total 2020	Rappel 2019	Rappel 2018
Hommes	16	35	22	73	0	0	0	0	17	1	0	18	33	36	22	91	94	100
Femmes	24	72	86	182	1	1	3	5	41	5	0	46	66	78	89	233	232	228
Total	40	107	108	255	1	1	3	5	58	6	0	64	99	114	111	324	326	328
<i>dont recrutements dans l'année hommes</i>	1	1		2				0	2			2	3	1	0	4	4	4
<i>dont recrutements dans l'année femmes</i>		1	3	4				0				0	0	1	3	4	8	9
Taux d'emploi = Nombre de personnes BOE / Effectif de référence																5,74 %	5,89 %	6,02 %

1.46 Recrutés à la Caisse des Dépôts avec le motif « Emplois réservés (ERE) »

	STATUT PUBLIC					
	Cat. A	Cat. B	Cat. C	Total 2020	Rappel 2019	Rappel 2018
Hommes	1	7	3	11	11	11
Femmes		6	4	10	11	9
Total	1	13	7	21	22	20
<i>dont recrutements dans l'année</i>			0	0	3	0

La catégorie hiérarchique est celle du 31/12 de l'année N.

Soit 328 BOE + 20 ERE = 348 bénéficiaires de l'obligation d'emploi en 2018.

Soit 326 BOE + 22 ERE = 348 bénéficiaires de l'obligation d'emploi en 2019.

Soit 324 BOE + 21 ERE = 345 bénéficiaires de l'obligation d'emploi en 2020 et 354 avec les majorations.

1.47 Répartition des absences à l'Établissement public au cours de l'année 2020 (1/2)

Effectifs permanents et non permanents (nombre de jours ouvrés)

	STATUT PUBLIC								
	Cat. A		Cat. B		Cat. C		Total 2020	Rappel 2019	Rappel 2018
	Homme	Femme	Homme	Femme	Homme	Femme			
Maladie	1 339	2 825	1 602	6 212	1 361	6 608	19 946	24 634	27 674
CLM / CLD	893	2 795	1 338	5 287	1 753	2 088	14 154	14 147	15 054
Accidents du travail / trajet	8	129	5	319	57	737	1 255	1 324	1 189
Maternité / paternité / adoption	254	2 046	102	1 787	99	2 139	6 427	7 368	5 253
Congés conventionnels (Événements famille, ASA, divers) ¹	1 383	2 423	5 053	13 409	5 884	16 938	45 089	6 115	6 070
Total absences	3 877	10 217	8 100	27 013	9 154	28 510	86 871	53 587	55 239
Congés ² et congés sans solde	14 992	19 257	11 873	32 959	5 679	18 213	102 971	111 427	112 563
Grève	8	13	35	49	36	60	201	520	375
Compte épargne temps	855	918	502	1 913	136	745	5 068	5 203	6 279
Total jours non travaillés	19 731	30 405	20 509	61 934	15 005	47 527	195 111	170 737	174 455

	STATUT MINES								
	Cat. A		Cat. B		Cat. C		Total 2020	Rappel 2019	Rappel 2018
	Homme	Femme	Homme	Femme	Homme	Femme			
Maladie	29	41	54	162		292	578	352	437
CLM / CLD						253	253	394	504
Accidents du travail / trajet		253		291		253	797	518	237
Maternité / paternité / adoption							0	0	0
Congés conventionnels (Événements famille, ASA, divers) ¹	19	51	374	495	127	561	1 627	102	130
Total absences	48	345	428	948	127	1 359	3 255	1 366	1 308
Congés ² et congés sans solde	265	341	408	801	61	272	2 146	2 488	2 957
Grève				11			20	48	32
Compte épargne temps		80	11	17	5		118	123	151
Total jours non travaillés	321	766	849	1 777	194	1 634	5 539	4 024	4 447

	STATUT PRIVÉ								
	Cadres		Techniciens supérieurs		Employés		Total 2020	Rappel 2019	Rappel 2018
	Homme	Femme	Homme	Femme	Homme	Femme			
Maladie	5 621	13 598	67	497	168	197	20 148	20 373	18 053
Accidents du travail / trajet	393	273					668	588	664
Maternité / paternité / adoption	428	4 129				22	4 582	4 686	3 425
Congés conventionnels (Événements famille, ASA, divers) ¹	2 048	3 425	291	820	538	1 272	8 392	2 406	2 310
Total absences	8 490	21 425	358	1 317	709	1 493	33 790	28 053	24 452
Congés ² et congés sans solde	28 264	31 141	215	586	1 531	2 607	64 343	66 832	66 339
Congés sans rémunération (Invalidité type 2 et 3)	993	1 505		428			2 926	2 126	1 926
Grève	7	6					14	34	13
Compte épargne temps	1 844	2 249		55	21	38	4 206	3 651	5 848
Total jours non travaillés	39 597	56 326	573	2 385	2 261	4 138	105 278	100 696	98 577

1.47 Répartition des absences à l'Établissement public au cours de l'année 2020 (2/2)

Effectifs permanents et non permanents (nombre de jours ouvrés)

	ENSEMBLE								
	Cat. A + Cadres		Cat. B + Techn. Sup.		Cat. C + Employés		Total 2020	Rappel 2019	Rappel 2018
	Homme	Femme	Homme	Femme	Homme	Femme			
Maladie	6 989	16 464	1 723	6 871	1 529	7 097	40 672	45 359	46 164
CLM / CLD	893	2 795	1 338	5 287	1 753	2 341	14 407	14 541	15 558
Accidents du travail / trajet	401	655	5	610	57	992	2 720	2 430	2 090
Maternité / paternité / adoption	682	6 175	102	1 787	102	2 161	11 009	12 054	8 678
Congés conventionnels (Événements famille, ASA, divers) ¹	3 450	5 898	5 718	14 723	6 549	18 770	55 109	8 622	8 510
Total absences	12 414	31 987	8 886	29 278	9 990	31 361	123 916	83 005	80 999
Congés ² et congés sans solde	43 520	50 739	12 495	34 345	7 271	21 091	169 459	180 747	181 858
Congés sans rémunération (Invalidité type 2 et 3)	993	1 505	0	428	0	0	2 926	2 126	1 926
Grève	19	19	37	60	37	63	235	602	420
Compte épargne temps	2 703	3 247	513	1 984	162	783	9 392	8 977	12 277
Total jours non travaillés	59 649	87 496	21 930	66 095	17 459	53 298	305 928	275 456	277 479
Nombre de jours travaillés en ETP (calcul théorique jusqu'en 2019 : 212³ x eff moyen mensuel en ETP en 2019 ; 213 x eff moyen mensuel en ETP en 2018). À partir de 2020, le calcul s'effectue par cumul du nombre de jours de présence théorique de chaque personne auquel on retranche le cumul des congés pris (congés annuels, j DG, MATT, médaille, j boni, RTT et CET).	355 023	402 753	93 339	242 972	61 370	161 724	1 317 180	1 338 097	1 285 582

- En raison de la crise sanitaire, les congés conventionnels ont fortement augmenté (+ 539 %) en 2020. Cette augmentation est principalement due au motif d'absence ASA (Autorisation spéciale d'absence) qui représente 89 % des congés conventionnels en 2020.
- Les congés comprennent les congés annuels, congés bonifiés, journées DG, jours bonification, autorisations d'absence des accords sociaux (MATT, jours médailles, dons de jours...).
- Pour un agent au décompte horaire avec cycle de 37h30 hebdomadaires, à temps plein.

Confidentialité : les motifs d'absence ayant moins de 5 jours n'apparaissent pas dans le tableau mais sont intégrés dans tous les calculs.

1.48 Répartition du nombre d'arrêts maladie en fonction de leur durée Établissement public

		DURÉE INFÉRIEURE À 15 JOURS CALENDAIRES	DURÉE SUPÉRIEURE OU ÉGALE À 15 JOURS CALENDAIRES	NOMBRE D'ARRÊTS
Statut public	Cadres	325	113	438
	Non cadres	934	366	1 300
Statut Mines	Cadres	7	2	9
	Non cadres	21	8	29
Statut privé	Cadres	599	243	842
	Non cadres	80	15	95
Ensemble	Cadres	931	358	1 289
	Non cadres	1 035	389	1 424
	Total 2020¹	1 966	747	2 713
	Rappel 2019 ¹	3 052	814	3 866
	Rappel 2018 ¹	3 418	833	4 251

- Le nombre et la durée des arrêts sont désormais calculés en fusionnant arrêts initiaux et prolongations.

01. SYNTHÈSE > Rémunérations et charges accessoires

1.49 Masse salariale annuelle totale

Masse salariale de l'effectif rémunéré par l'employeur Caisse des Dépôts au cours de l'année (en euros)

	STATUT PUBLIC	STATUT MINES	STATUT PRIVÉ	TOTAL 2020	RAPPEL 2019	RAPPEL 2018
Masse salariale annuelle brute	208 227 188	5 299 298	220 411 312	433 937 798	426 949 688	408 755 283
Charges patronales	141 090 337	3 542 070	138 585 598	283 218 006	274 743 292	261 172 026
Total	349 317 525	8 841 368	358 996 911	717 155 804	701 692 980	669 927 309

1.50 Charges accessoires

Montant des versements effectués à des entreprises extérieures pour mise à disposition de personnel (en euros)

	TOTAL 2020	RAPPEL 2019	RAPPEL 2018
Entreprise de travail temporaire	9 443 478	8 800 854	4 189 409
Autres entreprises (collaborations externes)	114 357 226	95 145 354	74 959 122
Total	123 800 704	103 946 208	79 148 531

1.51 Rémunérations moyennes annuelles nettes imposables hors intéressement payé, hors abondement EPI¹

Effectif permanent en fonction dans l'Établissement public, au 31 décembre.
Effectif présent 12 mois
(en euros)

Les temps partiels payés sont convertis en équivalent temps plein (ETP).

		STATUT PUBLIC				STATUT PUBLIC	
		Cat. A	Cat. B	Cat. C	Total 2020	Rappel 2019	Rappel 2018
	Hommes	65 044	39 161	28 730	49 906	49 359	48 738
	Femmes	56 455	36 954	26 909	39 899	39 398	38 538
En fonction dans l'Établissement public		60 401	37 556	27 362	43 230	42 694	41 892

		STATUT MINES				STATUT MINES	
		Cat. A	Cat. B	Cat. C	Total 2020	Rappel 2019	Rappel 2018
	Hommes	85 825	40 839	35 213	57 515	56 296	52 435
	Femmes	74 142	38 252	32 156	45 537	45 362	45 988
En fonction dans l'Établissement public		79 497	39 172	32 592	49 722	49 007	48 114

		STATUT PRIVÉ				STATUT PRIVÉ	
		Cadres	Techn. Sup.	Empl.	Total 2020	Rappel 2019	Rappel 2018
	Hommes	73 513	37 957		73 262	73 917	73 840
	Femmes	65 141	34 284		64 479	64 577	64 022
En fonction dans l'Établissement public		69 015	35 087		68 511	68 839	68 467

		ENSEMBLE				ENSEMBLE	
		Cat. A + Cadres	Cat. B + Techn. Sup.	Cat. C + Empl.	Total 2020	Rappel 2019	Rappel 2018
	Hommes	70 648	39 207	28 798	60 927	60 681	60 135
	Femmes	62 150	36 926	27 017	48 361	47 851	47 041
En fonction dans l'Établissement public		66 072	37 551	27 457	53 164	52 707	51 954

1. Les rémunérations nettes sont calculées hors intéressement payé et hors abondement employeur EPI.

En effet, suite à l'accord d'intéressement et aux accords du plan d'épargne entreprise et plan d'épargne retraite collectif signés en 2009, chaque agent a la possibilité de verser la totalité ou une fraction de son intéressement sur un PEE et/ou PERCO. Cette fraction n'est pas comptabilisée dans la rémunération nette imposable alors que la fraction de l'intéressement non épargnée (payée) est comptabilisée dans la rémunération nette.

D'autre part, les abondements de l'employeur, pour les agents qui ont opté pour des versements volontaires sur PEE / PERCO, ne sont pas comptabilisés dans la rémunération nette imposable tandis que l'abondement employeur dans le cadre de l'EPI est comptabilisé dans la rémunération nette.

01. SYNTHÈSE > Rémunérations et charges accessoires

1.52 Rémunérations annuelles nettes (hors intéressement payé, hors abondement EPI) par tranche de rémunérations

Effectif permanent en fonction dans l'Établissement public, au 31 décembre.
Effectif présent 12 mois.

Les temps partiels payés sont convertis en équivalent temps plein (ETP).

Tranches de rémunération (en euros)	STATUT PUBLIC										
	Catégorie A			Catégorie B			Catégorie C			Total 2020	% de chaque tranche
	Hommes	Femmes	% de chaque tranche	Hommes	Femmes	% de chaque tranche	Hommes	Femmes	% de chaque tranche		
Inférieur à 18 000 ¹			0,2					5	0,8	8	0,2
18 001 à 24 000			0,4		12	1,0	32	134	21,9	185	5,6
24 001 à 30 000	19	32	4,4	58	210	19,4	92	318	54,0	729	22,1
30 001 à 36 000	45	46	7,9	65	272	24,4	44	95	18,3	567	17,2
36 001 à 48 000	120	170	25,0	210	423	45,8	19	18	4,9	960	29,1
48 001 à 60 000	119	164	24,4	42	79	8,8			0,1	405	12,3
60 001 à 72 000	89	107	16,9		9	0,7				205	6,2
72 001 à 84 000	52	53	9,1							105	3,2
84 001 à 100 000	32	25	4,9							57	1,7
Supérieur à 100 000	52	26	6,7							78	2,4
Total	532	626	100,0	377	1 005	100,0	189	570	100,0	3 299	100,0

Tranches de rémunération (en euros)	STATUT MINES										
	Catégorie A			Catégorie B			Catégorie C			Total 2020	% de chaque tranche
	Hommes	Femmes	% de chaque tranche	Hommes	Femmes	% de chaque tranche	Hommes	Femmes	% de chaque tranche		
Inférieur à 18 000 ¹			4,2			2,2				2	2,4
18 001 à 24 000											
24 001 à 30 000									14,3	2	2,4
30 001 à 36 000						26,7			85,7	24	28,9
36 001 à 48 000				11	20	68,9				31	37,3
48 001 à 60 000			16,7							4	4,8
60 001 à 72 000			20,8			2,2				6	7,2
72 001 à 84 000			25,0							6	7,2
84 001 à 100 000			8,3							2	2,4
Supérieur à 100 000			25,0							6	7,2
Total	11	13	100,0	16	29	100,0	2	12	100,0	83	100,0

Tranches de rémunération (en euros)	STATUT PRIVÉ										
	Cadres			Techn. sup.			Employés			Total 2020	% de chaque tranche
	Hommes	Femmes	% de chaque tranche	Hommes	Femmes	% de chaque tranche	Hommes	Femmes	% de chaque tranche		
Inférieur à 18 000 ¹			0,3			28,6				8	0,4
18 001 à 24 000		6	0,4			3,1				9	0,4
24 001 à 30 000	9	20	1,4							29	1,3
30 001 à 36 000	43	56	4,7		7	28,1				108	5,0
36 001 à 48 000	149	235	18,1	5	15	62,5				404	18,8
48 001 à 60 000	173	251	20,0							424	19,7
60 001 à 72 000	167	204	17,5							371	17,2
72 001 à 84 000	165	153	15,0							318	14,8
84 001 à 100 000	132	128	12,3							260	12,1
Supérieur à 100 000	139	84	10,5							223	10,4
Total	982	1 140	100,0	7	25	100,0				2 154	100,0

Tranches de rémunération (en euros)	ENSEMBLE							
	Catégorie A + Cadres		Catégorie B + Techn. sup.		Catégorie C + Employés		Total 2020	% de chaque tranche
	Hommes	Femmes	Hommes	Femmes	Hommes	Femmes		
Inférieur à 18 000 ¹		5				5	18	0,3
18 001 à 24 000	5	8		13	32	134	194	3,5
24 001 à 30 000	28	52	58	210	92	320	760	13,7
30 001 à 36 000	88	102	71	287	46	105	699	12,6
36 001 à 48 000	269	405	226	458	19	18	1 395	25,2
48 001 à 60 000	293	418	42	79			833	15,0
60 001 à 72 000	259	313		9			582	10,5
72 001 à 84 000	220	209					429	7,7
84 001 à 100 000	164	155					319	5,8
Supérieur à 100 000	195	112					307	5,5
Total	1 525	1 779	400	1 059	191	582	5 536	100,0

ENSEMBLE	
Rappel 2019	Rappel 2018
10	10
198	309
750	683
723	694
1 406	1 387
767	698
529	507
394	380
328	297
293	269
5 398	5 234

Les rémunérations concernant moins de 5 personnes ne figurent pas dans les tableaux mais sont intégrées dans tous les calculs.

1. La présence de quelques collaborateurs dans cette tranche s'explique par des cas particuliers : absences maladie avec IJSS, apprentis ou contractuel de droit public pérennisés en CDI, congé sans solde de courte durée et accident de travail, donc avec une année incomplète en terme de rémunération.

1.53 Rapport entre les moyennes des rémunérations annuelles¹ des 10 % des salariés percevant les rémunérations les plus élevées et des 10 % des salariés percevant les rémunérations les moins élevées

Personnel permanent en fonction dans l'Établissement public au 31 décembre.
Effectif présent 12 mois

		Rapport 2020	Rapport 2019	Rapport 2018
Statut public	Catégorie A	4,50	4,37	4,61
	Catégorie B	2,00	1,93	1,97
	Catégorie C	1,75	1,68	1,72
	Ensemble	4,09	3,97	4,02
Statut Mines	Catégorie A	3,84	2,4	2,35
	Catégorie B	1,81	2,18	1,37
	Catégorie C		1,31	1,29
	Ensemble	4,53	4,46	3,6
Statut privé	Cadres	4,22	4,26	4,28
	Tech. Sup.	2,50 ²	1,81	2,09
	Ensemble	4,21	4,32	4,37

1. Rémunérations annuelles nettes imposables hors intéressement payé, hors abondement EPI.

2. En 2020, 1 salarié Tech. Sup. sur les 3 a une rémunération inférieure à 10 k€ (IJS) augmentant ainsi l'écart entre les rémunérations hautes et basses.

1.54 Montant global des 10 rémunérations nettes annuelles¹ les plus élevées

En euros

	STATUT PUBLIC	STATUT MINES	STATUT PRIVÉ	ENSEMBLE 2020	ENSEMBLE 2019	ENSEMBLE 2018
Montant global	2 922 129	1 052 564	2 484 720	3 041 611	3 005 729	2 879 458
Effectifs concernés	10	10	10	10	10	10
Hommes	7	5	9	8	7	7
Femmes	3	5	1	2	3	3

1. Rémunérations annuelles nettes imposables hors intéressement payé, hors abondement EPI.

NB : L'assiette de calcul est différente entre 2018 et 2019 dans la mesure où 2 des 10 cadres dirigeants ont bénéficié pour la première fois de la PVO en 2019.

En neutralisant le versement de ces parts variables, l'augmentation est de + 0,8 %.

01. SYNTHÈSE > Rémunérations et charges accessoires

1.55 Montant représentatif de l'intéressement versé en 2020 au titre du dispositif de 2019

En euros

Suite à l'accord d'intéressement et aux accords du plan d'épargne entreprise signés en 2009, les agents ont la possibilité de verser la totalité ou une fraction de leur intéressement sur un PEE ou un PERCO.

	STATUT PUBLIC								STATUT MINES								STATUT PRIVÉ						ENSEMBLE			
	Cat. A		Cat. B		Cat. C		Sous-total		Cat. A		Cat. B		Cat. C		Sous-total		Cadres		Tech. Sup.		Employés / contrats d'insertion et d'apprentissage		Sous-total		ENSEMBLE	
	Montant moyen bénéficiaires	Nbre de bénéficiaires	Montant moyen bénéficiaires	Nbre de bénéficiaires	Montant moyen bénéficiaires	Nbre de bénéficiaires	Montant moyen bénéficiaires	Nbre de bénéficiaires	Montant moyen bénéficiaires	Nbre de bénéficiaires	Montant moyen bénéficiaires	Nbre de bénéficiaires	Montant moyen bénéficiaires	Nbre de bénéficiaires	Montant moyen bénéficiaires	Nbre de bénéficiaires	Montant moyen bénéficiaires	Nbre de bénéficiaires	Montant moyen bénéficiaires	Nbre de bénéficiaires	Montant moyen bénéficiaires	Nbre de bénéficiaires	Montant moyen bénéficiaires	Nbre de bénéficiaires	Montant moyen bénéficiaires	Nbre de bénéficiaires
2020	4 232	1 227	3 650	1 499	3 215	818	3 751	3 544	28	3 816	47	3 373	16	4 223	91	4 797	2 143	3 626	32	1 503	75	4 671	2 250	4 110	5 865	
dont nombre d'agents ayant opté pour un versement PEE/PERCO	970	1 147	487	2 604	23	32	67	12	1 798	21	45	1 864	4 535													
2019	4 200	1 158	3 569	1 546	3 156	875	3 672	3 579	28	3 743	46	3 327	18	4 138	92	4 780	2 069	3 602	47	1 602	65	4 660	2 181	4 048	5 852	
dont nombre d'agents ayant opté pour un versement PEE/PERCO	940	1 230	561	2 731	24	30	66	12	1 773	32	42	1 847	4 644													
2018	4 125	1 061	3 490	1 521	2 976	913	3 549	3 495	30	3 637	53	3 182	21	3 944	104	4 720	1 971	3 455	59	1 438	88	4 548	2 118	3 926	5 717	
dont nombre d'agents ayant opté pour un versement PEE/PERCO	832	1 141	545	2 518	25	34	73	14	1 629	34	54	1 717	4 308													

Les bénéficiaires sont les ayants droits de l'intéressement, hors agents partis définitivement.

Effectifs permanents et non permanents en fonction dans l'EP

1.56 Accidents du travail

	STATUT PUBLIC	STATUT MINES	STATUT PRIVÉ	ENSEMBLE	RAPPEL 2019	RAPPEL 2018
Nombre d'accidents du travail avec arrêt	3	0	0	3	17	34
Catégorie A / Cadres	0	0	0	0	6	16
Catégorie B / Technicien supérieur	1	0	0	1	7	18
Catégorie C / Employés	2	0	0	2	4	
Nombre d'accidents de trajet avec arrêt	14	0	7	21	40	22
Catégorie A / Cadres	6	0	4	10	17	11
Non cadres	8	0	3	11	23	11
Nombre d'accidents mortels	0	0	0	0	0	0
De travail				0	0	0
De trajet				0	0	0
Taux de fréquence Accident du travail (Hors trajet)	0,51	0,00	0,00	0,31	1,81	3,69
Taux de gravité Accident du travail seul (À partir de 2019)	0,01	0,00	0,00	0,004	0,02	0,18

Attention : en 2018, changement de méthode de calcul des taux de fréquence et de gravité calculés avec un nombre d'heures réelles travaillées.

Taux de fréquence = (nombre d'accidents du travail hors trajet / nombre d'heures réelles travaillées) x 1 000 000 d'heures travaillées.

Lecture : en 2019, 1,8 accident du travail pour 1 million d'heures travaillées.

Taux de gravité = Nombre de jours d'arrêt pour accident de travail / Nombre d'heures réelles travaillées x 1 000 heures travaillées.

1.57 Maladies

Nombre et dénomination des maladies professionnelles	2020	2019	2018
Code 57, syndrome du canal carpien droit	1	0	0
Code 57 C, affection liée au poignet, de la main ou des doigts tels que tendinite ou syndrome du canal carpien	0	0	1

> Autres conditions de travail

1.58 Répartition par axe de la stratégie immobilière

	2020	2019	2018
Améliorer la qualité de vie au travail - Adaptation aux évolutions des métiers	5 589 900	4 237 000	4 791 000
Préservation patrimoine et amélioration performance énergétique	1 641 200	1 917 000	3 315 000
Mise à niveau technique - Mise en conformité	4 715 700	3 980 000	7 518 000

Source : SGG, bilan conduite opérations immobilières.

Amélioration de la qualité de vie au travail et adaptation aux évolutions métier

Cet axe représente 47 % de l'exercice, la proportion est en hausse depuis trois ans. Cela s'explique par le démarrage du projet Bordeaux Amédée St-Germain et les projets de relocalisation des sites de Brest, Marseille et Strasbourg.

Préservation du patrimoine et amélioration de la performance énergétique

Cet axe ne représente plus que 14 % du total 2020 et est en baisse depuis trois ans. Les principaux postes de dépenses 2020 sont liés à des travaux sur les toitures et terrasses. Les nouveaux projets dédiés à la performance environnementale sont en phase d'étude dans l'attente du déploiement du décret tertiaire et du projet Stratégie 2050 de la Caisse des Dépôts.

Mise à niveau technique et mise en conformité

Comme en 2019, il s'agit du deuxième axe dans les postes de dépenses 2020 et nous constatons une stabilité en % depuis deux ans.

Cela s'explique notamment par la rénovation du bâti final sur l'ensemble des Archipels et le plan de sécurisation d'urgence des installations techniques de production et de distribution réseau eau chaude / eau froide (EC/EF) et de la GTB.

1.59 Répartition des agents de l'Établissement public par régime de travail

Effectifs permanents et non permanents en fonction EP au 31 décembre

			TEMPS PLEIN							TEMPS PARTIEL			TOTAL 2020
			100 %	90 %	80 %	70 %	60 %	50 %	Emploi incomplet ou thérapeutique - 40 %	Emploi incomplet ou thérapeutique - 20 %	S/ total		
Statut public	Cat. A	Hommes	584	2	4		1	6			13	597	
		Femmes	661	14	48		5	4	1		72	733	
	Cat. B	Hommes	391	3	9			3			15	406	
		Femmes	952	24	104	1	3	4			136	1 088	
	Cat. C	Hommes	197	2	8	1					11	208	
		Femmes	526	21	84	1	1	5			112	638	
Sous-total			3 311	66	257	3	10	22	1	0	359	3 670	
Statut Mines	Cat. A	Hommes	11								0	11	
		Femmes	13								0	13	
	Cat. B	Hommes	16								0	16	
		Femmes	24	1	2		1	1			5	29	
	Cat. C	Hommes	2								0	2	
		Femmes	8	1	2	1		1			5	13	
Sous-total			74	2	4	1	1	2	0	0	10	84	
Statut privé	Cadres	Hommes	1 026	6	9	1		27			43	1 069	
		Femmes	992	45	141	2	5	23		1	217	1 209	
	Tech.sup.	Hommes	7								0	7	
		Femmes	19		4		1		1		6	25	
	Employés	Hommes	79								0	79	
		Femmes	118								0	118	
Sous-total			2 241	51	154	3	6	50	1	1	266	2 507	
Ensemble	Cat. A + Cadres	Hommes	1 621	8	13	1	1	33	0	0	56	1677	
		Femmes	1 666	59	189	2	10	27	1	1	289	1955	
	Cat. B + Tech. sup.	Hommes	414	3	9	0	0	3	0	0	15	429	
		Femmes	995	25	110	1	5	5	1	0	147	1142	
	Cat. C + Empl.	Hommes	278	2	8	1	0	0	0	0	11	289	
		Femmes	652	22	86	2	1	6	0	0	117	769	
Total 2020			5 626	119	415	7	17	74	2	1	635	6 261	
Rappel 2019			5 547	132	462	6	21	45	2	1	669	6 216	
Rappel 2018			5 375	138	484	12	18	39	2	1	694	6 069	

Les temps thérapeutiques sont inclus dans chaque quotité. Les allègements de temps de travail des agents inscrits dans le dispositif MATT ne sont pas pris en compte.

1.60 Temps de travail

Établissement public

	2020	2019	2018
Nombre de jours théoriques travaillés par salarié (cycle hebdomadaire de 37 h 30 - hors forfait)	214	212	213
Nombre d'heures totales écrites	46 973	96 552	98 515

365 jours – WE – Jours fériés ouvrés – (Congés annuels, DG, RTT) + Journée de solidarité.

1.61 Effectifs relevant d'un forfait

Effectifs permanents en fonction EP

	AU 31/12/2020	AU 31/12/2019	AU 31/12/2018
Hommes	930	851	782
Femmes	847	745	700

1.62 Compte Épargne Temps

Effectifs permanents en fonction EP

		AU 31/12/2020	AU 31/12/2019	AU 31/12/2018
Nombre de CET	Actif	5 208	4 812	4 725
	Figé / historique	792	720	782
	Total	6 000	5 532	5 507
Nombre de jours	Actif	138 874	127 236	123 488
	Figé / historique	27 105	29 122	31 392
	Total	165 979	156 358	154 880
Nombre d'agents ayant déposé des jours sur CET dans l'année		4 154	3 780	3 828

Un agent public ou de statut Mines peut bénéficier d'un CET figé et d'un CET actif.
Un salarié de droit privé peut bénéficier d'un CET historique et d'un CET actif.

1.63 Effectifs en télétravail au 31 décembre

Effectifs permanents en fonction EP au 31 décembre

	STATUT PUBLIC			STATUT MINES			STATUT PRIVÉ			ENSEMBLE		
	Hommes	Femmes	Total	Hommes	Femmes	Total	Hommes	Femmes	Total	Hommes	Femmes	Total
Cat. A + Cadres	30	76	106	1	3	4	69	154	223	100	233	333
Cat. B + Tech. sup.	38	180	218	3	5	8	1	6	7	42	191	233
Cat. C + Employés	12	72	84		1	1			0	12	73	85
2020	80	328	408	4	9	13	70	160	230	154	497	651
Rappel 2019	95	375	470	3	10	13	76	198	274	174	583	757
Rappel 2018	77	306	383	3	8	11	57	162	219	137	476	613

1.64 Examens effectués par les services médicaux

Examens médicaux	2020				2019	2018
	Statut public	Statut Mines	Statut privé	Ensemble		
Examens d'entrée ou de réintégration, visite d'information Prévention initiale (VIPI)	69		112	181	293	349
Examens de préreprise ¹	24		10	34	26	25
Examens de reprise ²	75	1	67	143	215	241
Examens à la demande du médecin de prévention / travail ou de l'employeur ou de l'infirmière	155		35	190	252	518
Examens périodiques	286	6	178	470	1 913	1 770
Consultations spontanées à la demande de l'agent / salarié	468	11	193	672	444	457
Examens sport	3		1	4	78	20
Urgences	10		3	13	27	34
Total	1 090	18	599	1 707	3 248	3 414

1. Subordonné à un poste aménagé.

2. Après congé de maladie, de maternité, accident de travail ou de trajet.

En 2020, nombre de visites médicales en DR = 300

dont : VIPI 49 et entretiens infirmiers en DR = 41 IPI : 49; périodiques 81; reprise 32 ; préreprise 8 ; à la demande 103 ; entretiens infirmiers 27 soit 300 visites.

1.65 Examens complémentaires effectués par les services médicaux

Examens complémentaires	2020				2019	2018
	Statut public	Statut Mines	Statut privé	Ensemble		
Électrocardiogrammes	163	2	112	277	959	1 069
Radiographies	134	4	174	312	1 367	1 302
Examens de la vue	80		3	83	148	197
Audiométries	3		9	12	114	91
Bilans biologiques	380	6	298	684	2 588	2 659
Total	1 566	8	1 014	2 588	2 659	1 779

172 examens complémentaires en DR :

8 ECG ; 113 examens de la vue ; 21 audiogrammes ; 30 bandelettes urinaires.

1.66 Consultations spécialisées effectuées par les services médicaux

Les chiffres présentés sont HORS DR

Consultations spécialisées	2020	2019	2018
Dépistages gynécologiques	40	142	95
Consultations de cardiologie	37	65	25
Total	77	207	120

Le gynécologue à Angers a arrêté son activité en mai 2020.

1.67 Soins donnés dans les infirmeries

Les chiffres présentés sont HORS DR

	2020				2019	2018
	Statut public	Statut Mines	Statut privé	Ensemble		
Soins	317	4	213	534	616	1 076
Injections	75	0	12	87	68	121
Conseils écoute personnels	59	0	12	71	63	74
Conseils écoute professionnels	66	2	22	90	124	104
Conseils médicaux	101	3	42	146	153	125
Prise médicaments	223	1	90	314	526	588
Prise de tension	258	2	127	387	676	563
Repos	83	0	38	121	236	
Soins liés à un accident de travail ou de trajet	50	0	29	79	81	74
Urgences	53	1	22	76	56	47
Autres	94	0	11	105	281	246
Vaccinations	540	3	433	976	559	547
Total des actes infirmiers	1 919	16	1 051	2 986	3 439	3 565
Accidents enregistrés à l'infirmerie	32	0	24	56	66	64

01. SYNTHÈSE > Formation

1.68 Répartition du nombre d'heures

Effectif permanent et non permanent de l'Établissement public

Statut public	CATÉGORIE A			CATÉGORIE B			CATÉGORIE C			Total	Rappel 2019	Rappel 2018
	Hommes	Femmes	Ensemble	Hommes	Femmes	Ensemble	Hommes	Femmes	Ensemble			
Préparation aux concours et examens de la fonction publique	211	255	466	223	1 408	1 630	138	1 369	1 507	3 604	11 014	10 559
Formation continue, congé formation et bilan de compétences ¹	6 091	8 021	14 112	3 686	10 708	14 394	2 346	8 105	10 451	38 957	77 888	78 461
Total	6 302	8 276	14 578	3 909	12 115	16 024	2 485	9 474	11 959	42 561	88 901	89 020
Rappel 2019	13 219	18 671	31 891	8 738	23 953	32 691	5 055	19 265	24 319	88 901		
Rappel 2018	13 302	18 106	31 408	8 743	22 475	31 218	5 058	21 336	26 394	89 020		

Statut Mines	CATÉGORIE A			CATÉGORIE B			CATÉGORIE C			Total	Rappel 2019	Rappel 2018
	Hommes	Femmes	Ensemble	Hommes	Femmes	Ensemble	Hommes	Femmes	Ensemble			
Préparation aux concours et examens de la fonction publique		1	1		17	17				18	39	61
Formation continue, congé formation et bilan de compétences ¹	34	58	92	53	320	373	9	86	95	561	985	1 000
Total	34	59	93	53	338	391	9	86	95	579	1 023	1 061
Rappel 2019	102	229	331	200	368	568	4	121	125	1 023		
Rappel 2018	94	311	405	135	421	556	2	98	101	1 061		

Statut privé	CADRES			TECHNICIENS SUP.			EMPLOYÉS			Total	Rappel 2019	Rappel 2018
	Hommes	Femmes	Ensemble	Hommes	Femmes	Ensemble	Hommes	Femmes	Ensemble			
Préparation aux concours et examens de la fonction publique	8	86	94				1	10	11	105		126
Formation continue, congé formation et bilan de compétences ¹	10 128	12 479	22 607	52	199	251	417	731	1 148	24 006	38 650	44 672
Total	10 136	12 565	22 701	52	199	251	418	741	1 159	24 111	38 650	44 797
Rappel 2019	16 580	20 140	36 720	162	274	436	581	913	1 494	38 650		
Rappel 2018	18 776	24 168	42 944	54	398	452	520	881	1 401	44 797		

Ensemble	CAT. A + CADRES			CAT. B + TECHNICIENS SUP.			CAT. C + EMPLOYÉS			TOTAL		Total	Rappel 2019	Rappel 2018
	Hommes	Femmes	Ensemble	Hommes	Femmes	Ensemble	Hommes	Femmes	Ensemble	Hommes	Femmes			
Préparation aux concours et examens de la fonction publique	219	341	561	223	1 425	1 648	139	1 379	1 519	581	3 145	3 727	11 052	10 746
Formation continue, congé formation et bilan de compétences ¹	16 253	20 558	36 812	3 791	11 227	15 019	2 773	8 921	11 694	22 817	40 707	63 524	117 522	124 133
Total	16 473	20 900	37 373	4 014	12 652	16 666	2 912	10 301	13 213	23 399	43 852	67 251	128 574	134 879
Rappel 2019	29 901	39 040	68 941	9 099	24 596	33 695	5 640	20 298	25 938	44 640	83 935	128 574		
Rappel 2018	32 172	42 584	74 757	8 932	23 294	32 226	5 580	22 316	27 896	46 684	88 194	134 879		

1. Regroupe les anciens axes « adaptation au poste de travail » et « développement des compétences ».

1.69 Répartition du nombre de stagiaires

Effectif permanent et non permanent de l'Établissement public

Statut public	CATÉGORIE A			CATÉGORIE B			CATÉGORIE C			Total	Rappel 2019	Rappel 2018
	Hommes	Femmes	Ensemble	Hommes	Femmes	Ensemble	Hommes	Femmes	Ensemble			
Préparation aux concours et examens de la fonction publique	55	86	141	87	443	530	58	249	307	978	888	1 148
Formation continue, congé formation et bilan de compétences ¹	2 504	3 529	6 033	1 681	4 864	6 545	902	2 944	3 846	16 424	11 648	13 620
Total	2 559	3 615	6 174	1 768	5 307	7 075	960	3 193	4 153	17 402	12 536	14 768
Rappel 2019	1 788	2 339	4 127	1 104	3 649	4 753	706	2 950	3 656	12 536		
Rappel 2018	2 231	2 928	5 159	1 495	4 156	5 651	792	3 166	3 958	14 768		

Statut Mines	CATÉGORIE A			CATÉGORIE B			CATÉGORIE C			Total	Rappel 2019	Rappel 2018
	Hommes	Femmes	Ensemble	Hommes	Femmes	Ensemble	Hommes	Femmes	Ensemble			
Préparation aux concours et examens de la fonction publique		1	1		8	8				9	7	6
Formation continue, congé formation et bilan de compétences ¹	30	51	81	53	121	174	8	27	35	290	169	258
Total	30	52	82	53	129	182	8	27	35	299	176	264
Rappel 2019	20	36	56	24	69	93	2	25	27	176		
Rappel 2018	31	61	92	38	93	131	10	31	41	264		

Statut privé	CADRES			TECHNICIENS SUP.			EMPLOYÉS			Total	Rappel 2019	Rappel 2018
	Hommes	Femmes	Ensemble	Hommes	Femmes	Ensemble	Hommes	Femmes	Ensemble			
Préparation aux concours et examens de la fonction publique	9	19	28				1	7	8	36		63
Formation continue, congé formation et bilan de compétences ¹	3 940	4 793	8 733	25	82	107	297	558	855	9 695	5 280	7 543
Total	3 949	4 812	8 761	25	82	107	298	565	863	9 731	5 280	7 606
Rappel 2019	2 227	2 600	4 827	18	32	50	161	242	403	5 280		
Rappel 2018	3 176	3 790	6 966	23	100	123	175	342	517	7 606		

Ensemble	CAT. A + CADRES			CAT. B + TECHNICIENS SUP.			CAT. C + EMPLOYÉS			TOTAL		Total	Rappel 2019	Rappel 2018
	Hommes	Femmes	Ensemble	Hommes	Femmes	Ensemble	Hommes	Femmes	Ensemble	Hommes	Femmes			
Préparation aux concours et examens de la fonction publique	64	106	170	87	451	538	59	256	315	210	813	1 023	895	1 217
Formation continue, congé formation et bilan de compétences ¹	6 474	8 373	14 847	1 759	5 067	6 826	1 207	3 529	4 736	9 440	16 969	26 409	17 097	21 421
Total	6 538	8 479	15 017	1 846	5 518	7 364	1 266	3 785	5 051	9 650	17 782	27 432	17 992	22 638
Rappel 2019	4 035	4 975	9 010	1 146	3 750	4 896	869	3 217	4 086	6 050	11 942	17 992		
Rappel 2018	5 438	6 779	12 217	1 556	4 349	5 905	977	3 539	4 516	7 971	14 667	22 638		

1. Regroupe les anciens axes « adaptation au poste de travail » et « développement des compétences ».

01. SYNTHÈSE > Formation

1.70 Nombre d'heures, nombre d'agents formés et durée moyenne par agent formé

	2020	Rappel 2019	Rappel 2018
Nombre d'heures de formation	67 251	128 574	134 879
Nombre d'agents formés	6 113	4 964	5 450
Durée moyenne par agent formé (en heures)	11,0	25,9	24,7

1.71 Congé formation

	Statut public	Statut Mines	Statut privé	Ensemble	Rappel 2019	Rappel 2018
Nombre d'agents ayant bénéficié d'un congé formation au cours de l'année ¹	1	0	0	1	14	11
<i>dont rémunéré</i>	1			1	14	11
<i>dont non rémunéré</i>						

1. Congé ouvert entre le premier janvier et le 31 décembre.

1.72 Contrat d'apprentissage

	2020	Rappel 2019	Rappel 2018
Nombre de contrats conclus dans l'année	120	124	115

1.73 Coûts de formation et pourcentage de la masse salariale

	2020	Rappel 2019	Rappel 2018
Coût total de formation (en euros)	19 705 306 €	23 837 044 €	25 048 745 €
Pourcentage de la masse salariale chargée consacré à la formation	2,74 %	3,40 %	3,74 %

Source : Bilan annuel de formation.

1.74 Réunions des instances de concertation

Instances	2020	2019	2018
Groupes de travail et de réflexion / réunions de négociations	204	174	112
Réunions des délégués syndicaux	9	5	11
Réunions de la délégation des personnels privés (délégués du personnel avant 2019)	8	7	11
Comité unique de l'Établissement public (Comité technique national avant 2019)	9	8	9
Comités locaux uniques (Comités techniques locaux avant 2019) (4 Ile-de-France, 4 Angers, 5 Bordeaux)	13	16	19
CSSCT de l'Établissement public (CHSCT national avant 2019)	8	7	7
CSSCT locaux (CHSCT locaux avant 2019) (7 Ile-de-France, 7 Angers, 10 Bordeaux)"	24	14	18
CSSCT (CHSCT avant 2019) en formation directions régionales	6	2	3
CAP/CCP (personnel de droit public)	10	137	135
CAP (statutaire Mines)	0	8	7
Total général	291	378	332

CAP : commission administrative paritaire (fonctionnaire et statutaire Mines)

CCP : commission consultative paritaire (personnel sous contrat de droit public)

1.75 Composition des CAP et de la CCP

CAP	Titulaires	Suppléants
CFDT	4	4
CFE-CGC	0	0
CGT	6	6
SNUP	0	0
UNSA	9	9
Total	19	19

CCP	Titulaires	Suppléants
UNSA	1	1
CGT	1	1
Total	2	2

CAP des statutaires Mines	Titulaires	Suppléants
CFE-CGC	2	2
CFTC / FO	2	2
CGT	0	0
FO	0	0
SNUP	0	0
Total	4	4

1.78 Comité unique de l'Établissement public après les élections du 6/12/2018

Titulaires	2020	2019	2018
UNSA	6	6	6
CGT	3	3	3
CFDT	4	4	4
CFE-CGC	1	1	1
SNUP-FSU	1	1	1
Total	15	15	15

1.79 Comité Santé, Sécurité, Conditions de travail (CSSCT) après les élections du 6/12/2018

Titulaires	2020	2019	2018
UNSA	4	4	4
CGT	2	2	2
CFDT	2	2	2
CFE-CGC			
SNUP-FSU	1	1	1
Total	9	9	9

1.80 Délégués syndicaux (personnels de droit privé)¹

Syndicats	2020	2019	2018
CFDT	4	4	4
CFE-CGC	4	4	4
CGT	4	4	4
UNSA	4	4	4
SNUP	4	4	
Total	20	20	16

1. À l'issue des élections du 6 décembre 2018, le SNUP devient représentatif et le nombre de délégués syndicaux passe à 20.

Délégation des personnels privés à partir des élections du 6/12/2018

Syndicats	2020 Collège unique	2019 Collège unique	2018 Collège unique
CFDT	4	4	4
CFE-CGC	2	2	2
CGT	2	2	2
UNSA	5	5	5
SNUP	1	1	1
Total	14	14	14

Tous statuts confondus

- Avenant à l'accord triennal Handicap 2018-2020 signé le 03/01/2020.
- Avenant n°4 à l'accord Plan d'épargne entreprise de la Caisse des Dépôts signé le 07/02/2020.
- Avenant n°5 à l'accord Plan d'épargne retraite collectif de la Caisse des Dépôts signé le 07/02/2020.
- Accord relatif à la gestion des congés au titre de 2020 dans le contexte de crise sanitaire et économique lié au Covid-19 signé le 21/04/2020.
- Accord relatif à la mise en place de primes exceptionnelles pour le soutien du pouvoir d'achat des personnels de l'Établissement public dont la rémunération est la moins élevée et au bénéfice des personnels mobilisés dans le contexte de la crise sanitaire résultant de l'épidémie de Covid-19 signé le 14/05/2020.
- Avenant n°2 à l'accord d'intéressement 2018-2020 signé le 30/06/2020.
- Accord relatif à la qualité de vie individuelle et collective au travail signé le 01/09/2020.
- Avenant n°2 à l'accord relatif à la mise en place du télétravail pour les personnels de la Caisse des Dépôts signé le 01/09/2020.
- Avenant n°2 à l'accord relatif au droit syndical et aux moyens syndicaux au sein de l'Établissement public Caisse des Dépôts signé le 09/10/2020.
- Avenant n°1 à l'accord relatif au dispositif de don de jours de repos non pris au sein de l'Établissement public signé le 12/11/2020.

Public

- Avenant n°3 au Règlement au compte épargne temps à la Caisse des Dépôts applicable aux fonctionnaires, agents de droit public et sous statut de la Caisse des Dépôts signé le 07/07/2020.

Privé

- Avenant à l'accord triennal Handicap 2018-2020 signé le 03/01/2020.
- Accord relatif à la gestion des congés au titre de 2020 dans le contexte de crise sanitaire et économique lié au Covid-19 signé le 21/04/2020.
- Avenant n°5 à l'accord relatif au compte épargne temps à la Caisse des Dépôts applicable aux agents contractuels sous le régime des conventions collectives signé le 07/07/2020.
- Accord relatif à la qualité de vie individuelle et collective au travail signé le 01/09/2020.
- Avenant n°2 à l'accord relatif à la mise en place du télétravail pour les personnels de la Caisse des Dépôts signé le 01/09/2020.
- Avenant n°3 à l'accord relatif au droit syndical et aux moyens syndicaux au sein de l'Établissement public Caisse des Dépôts signé le 09/10/2020.
- Avenant n°1 à l'accord relatif au dispositif de don de jours de repos non pris au sein de l'Établissement public signé le 12/11/2020.

01. SYNTHÈSE > Autres conditions de vie

1.82 Dépenses supportées par l'employeur (en euros)

	2020	Rappel 2019	Rappel 2018
Service médical	158 599	174 786	170 838
Restauration	5 137 481	5 785 645	5 860 672
USAC	320 132	320 900	297 222
COSOG	13 994 760	13 807 768	13 298 422
Prévoyance droit public ¹ (y compris mutuelle)	1 860 571	2 139 429	1 922 101
Institution de prévoyance droit privé (IPSEC)	8 450 243	8 010 977	7 723 695
Mission Sociale Groupe ²	1 924 500	1 833 340	2 035 319
PEE bonification patronale	5 784 895	5 365 394	5 079 612
PERCO bonification patronale	16 562 750	16 552 728	14 947 061

1. Pour 2020, un acompte sera versé en janvier 2021.

2. Mission Sociale Groupe : cette subvention permet d'assurer principalement le paiement de la bonification patronale de l'EPI, de la compensation et de la contribution de la Caisse des Dépôts pour l'ensemble des agents de droit public et privé. Elle permet également le paiement de la prestation « places en crèches ».

02

Personnel de droit public

02. DROIT PUBLIC > Emploi

2.1 Répartition des effectifs permanents en fonction dans l'Établissement public par corps

Fonctionnaires et contractuels de longue durée

	PUBLIC FONCTIONNAIRE			PUBLIC CONTRACTUEL			Total 2020	Rappel 2019	Rappel 2018
	Hommes	Femmes	Ensemble	Hommes	Femmes	Ensemble			
Emplois de direction ¹	13	7	20	2		2	22	19	22
Administrateur civil	27	16	43			0	43	41	34
Chef de services administratif et financier	11	9	20			0	20	25	15
Attaché d'administration de l'État	420	495	915			0	915	869	846
Conseiller technique service social			0			0	0	1	1
Assistant service social		5	5				5	6	
Infirmier		6	6			0	6	6	5
Fonctionnaire en détachement sur poste de contractuel	10	6	16			0	16	19	17
Fonctionnaire en hors cadres ou disponibilité entrant sur poste de contractuel			0			0	0	0	0
Contractuel Catégorie A				84	139	223	223	182	169
<i>dont A 27 (RQTH)</i>				1		1	1	1	0
<i>A 41 (absence corps de fonctionnaires)</i>				1	1	2	2	3	4
<i>A 42 (nature des fonctions, besoins des services)</i>				53	85	138	138	132	127
<i>A 61 (temps incomplet)</i>				1	1	2	2	2	2
<i>CDI</i>				28	52	80	80	44	36
Total catégorie A	481	544	1 025	86	139	225	1 250	1 168	1 109
Secrétaire d'administration Caisse des Dépôts	351	984	1 335			0	1 335	1 376	1 376
Assistant service social									5
Chef de service intérieur	5		5			0	5	4	5
Agent principal Services Techniques	30		30			0	30	33	36
Infirmier		1	1			0	1	1	1
Fonctionnaire en détachement sur poste de contractuel		1	1			0	1	1	1
Contractuel Catégorie B				8	54	62	62	43	15
<i>dont A 27 (RQTH)</i>					4	4	4	3	3
<i>A 61 (temps incomplet)</i>									1
<i>A 41 (absence corps de fonctionnaires)</i>				4	10	14	14	35	7
<i>A 42 (nature des fonctions, besoins des services)</i>				2	8	10	10		
<i>CDI</i>				2	32	34	34	5	4
Total catégorie B	386	986	1 372	8	54	62	1 434	1 458	1 439
Adjoint administratif	163	592	755			0	755	784	830
Adjoint technique	31		31			0	31	34	35
Contractuel Catégorie C				6	18	24	24	21	9
<i>dont A 27 (RQTH)</i>						0	0	5	5
<i>A 41 (absence corps de fonctionnaires)</i>				5	13	18	18	16	3
<i>A 42 (nature des fonctions, besoins des services)</i>				1	1	2	2		
<i>PACTE</i>						0	0	0	1
<i>CDI</i>					4	4	4		
Total catégorie C	194	592	786	6	18	24	810	839	874
Total	1 061	2 122	3 183	100	211	311	3 494	3 465	3 422

1. Emplois de direction : équivalents aux emplois à la décision du Gouvernement et emplois supérieurs d'encadrement (chef de service, sous-directeur...).

2.2 Répartition des effectifs permanents mis à la disposition hors Établissement public par corps

Fonctionnaires

	CNP ASSURANCES			BPCE			Total 2020	Rappel 2019	Rappel 2018
	Hommes	Femmes	Ensemble	Hommes	Femmes	Ensemble			
Attaché d'administration de l'État	1		1	2		2	3	3	5
Total catégorie A	1	0	1	2	0	2	3	3	5
Secrétaire d'administration Caisse des Dépôts	6	23	29	6	7	13	42	51	57
Total catégorie B	6	23	29	6	7	13	42	51	57
Adjoint administratif	4	13	17	3	4	7	24	32	43
Total catégorie C	4	13	17	3	4	7	24	32	43
Total	11	36	47	11	11	22	69	86	105

2.3 Répartition des effectifs permanents classés en catégorie A+¹ en fonction dans l'Établissement public

Effectifs inclus dans les personnels de catégorie A du tableau 2.1

	PUBLIC FONCTIONNAIRE			PUBLIC CONTRACTUEL			Total 2020	Rappel 2019	Rappel 2018
	Hommes	Femmes	Ensemble	Hommes	Femmes	Ensemble			
Emplois de direction ²	13	7	20	2		2	22	19	23
Administrateur civil	27	16	43			0	43	41	34
Fonctionnaire en détachement sur poste de contractuel	9	3	12			0	12	14	12
Fonctionnaire en hors cadres ou disponibilité entrant sur poste de contractuel			0			0	0	1	0
Contractuel Catégorie A			0	3	2	5	5	4	4
<i>A 42 (nature des fonctions ; besoins des services)</i>						0	0	0	0
<i>CDI</i>				3	2	5	5	4	4
Total catégorie A+	49	26	75	5	2	7	82	79	73

1. Définition DGAFP : corps ou emplois fonctionnels dont l'indice terminal du grade supérieur est au moins égal à la hors échelle B, c'est-à-dire les corps dont un grade atteint un indice majoré strictement supérieur à 963.
2. Emplois de direction : équivalents aux emplois à la décision du gouvernement et emplois supérieurs d'encadrement (chef de service, sous-directeur...).

02. DROIT PUBLIC > Emploi

2.4 Répartition des effectifs permanents gérés par corps Fonctionnaires et contractuels de longue durée

	PUBLIC FONCTIONNAIRE			PUBLIC CONTRACTUEL			Total 2020	Rappel 2019	Rappel 2018
	Hommes	Femmes	Ensemble	Hommes	Femmes	Ensemble			
Emplois de direction ¹	13	7	20	2		2	22	19	22
Administrateur civil	38	19	57			0	57	54	49
Chef de services administratif et financier	11	9	20			0	20	25	15
Attaché d'administration de l'État	462	530	992			0	992	943	917
Conseiller technique service social			0			0	0	1	1
Assistant service social		5	5			0	5	6	
Infirmier		7	7			0	7	7	6
Fonctionnaire en détachement sur poste de contractuel	10	6	16			0	16	19	17
Fonctionnaire en hors cadres ou disponibilité entrant sur poste de contractuel			0			0	0	0	0
Contractuel Catégorie A				85	141	226	226	184	170
<i>dont A 27 (RQTH)</i>				1		1	1	1	0
<i>A 41 (absence corps de fonctionnaires)</i>				1	1	2	2	3	4
<i>A 42 (nature des fonctions; besoins des services)</i>				53	85	138	138	134	128
<i>A 61 (temps incomplet)</i>				1	1	2	2	2	2
<i>CDI</i>				29	54	83	83	44	36
Total catégorie A	534	583	1 117	87	141	228	1 345	1 258	1 197
Secrétaire d'administration Caisse des Dépôts	388	1 090	1 478			0	1 478	1 532	1 558
Assistant service social									6
Chef de service intérieur	5		5			0	5	5	6
Agent principal Services Techniques	30		30			0	30	33	36
Infirmier		1	1			0	1	1	1
Fonctionnaire en détachement sur poste de contractuel		1	1			0	1	1	1
Contractuel Catégorie B				8	55	63	63	44	16
<i>dont A 27 (RQTH)</i>					4	4	4	3	3
<i>A 41 (absence corps de fonctionnaires)</i>				4	10	14	14	35	7
<i>A 42 (nature des fonctions; besoins des services)</i>				2	8	10	10		
<i>A 61 (temps incomplet)</i>						0	0	0	1
<i>CDD</i>					1	1	1	1	1
<i>CDI</i>				2	32	34	34	5	4
Total catégorie B	423	1 092	1 515	8	55	63	1 578	1 616	1 624
Adjoint administratif	184	668	852			0	852	901	972
Adjoint technique	37		37			0	37	39	41
Contractuel Catégorie C				6	19	25	25	22	10
<i>dont A 27 (RQTH)</i>						0	0	5	5
<i>A 41 (absence corps de fonctionnaires)</i>				5	13	18	18	16	3
<i>A 42 (nature des fonctions; besoins des services)</i>				1	1	2	2		
<i>PACTE</i>						0	0	0	1
<i>CDD</i>					1	1	1	1	1
<i>CDI</i>					4	4	4		
Total catégorie C	221	668	889	6	19	25	914	962	1 023
Total	1 178	2 343	3 521	101	215	316	3 837	3 836	3 844

1. Emplois de direction : équivalents aux emplois à la décision du Gouvernement et emplois supérieurs d'encadrement (chef de service, sous-directeur...)

2.5 Répartition des effectifs permanents gérés classés en catégorie A+¹

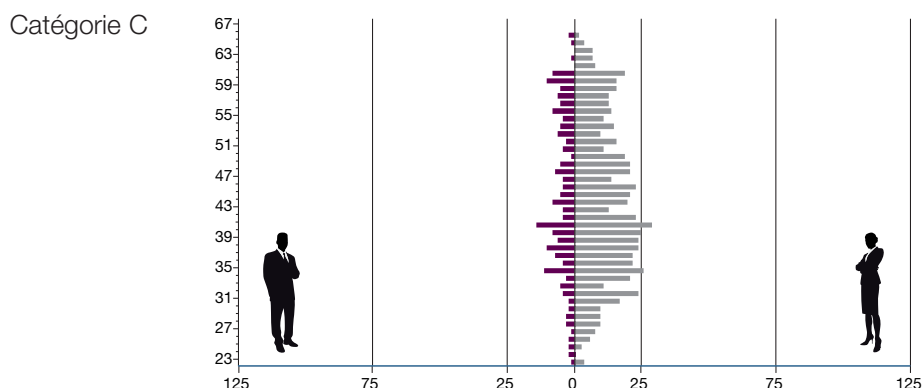
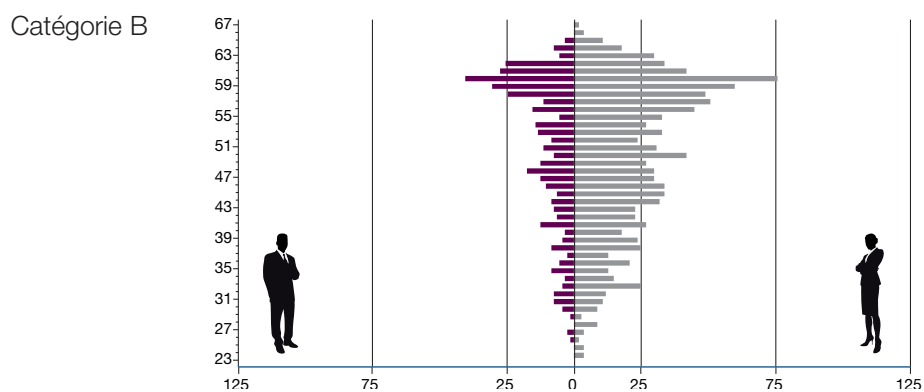
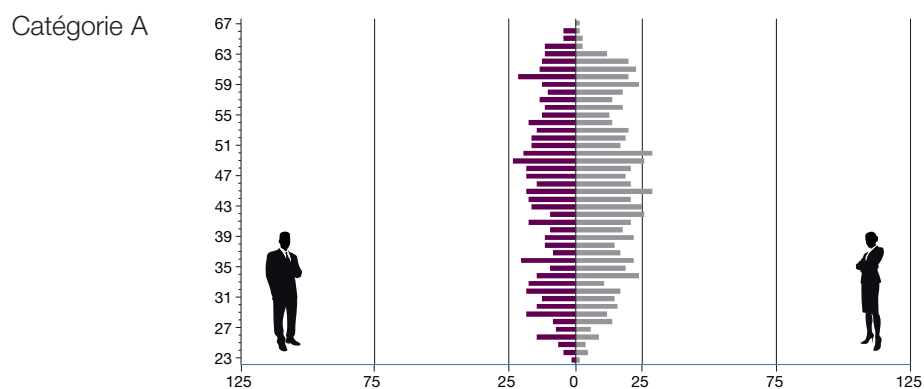
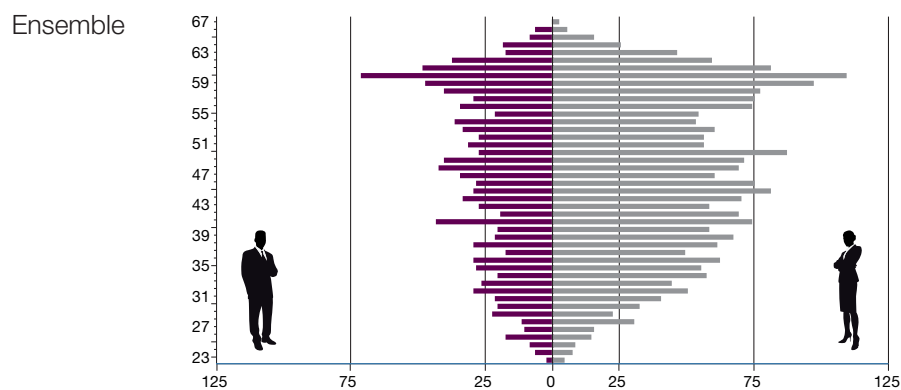
Effectifs inclus dans les personnels de catégorie A du tableau 2.4

	PUBLIC FONCTIONNAIRE			PUBLIC CONTRACTUEL			Total 2020	Rappel 2019	Rappel 2018
	Hommes	Femmes	Ensemble	Hommes	Femmes	Ensemble			
Emplois de direction ²	13	7	20	2		2	22	19	23
Administrateur civil	38	19	57			0	57	54	49
Fonctionnaire en détachement sur poste de contractuel	9	3	12			0	12	14	12
Fonctionnaire en hors cadres ou disponibilité entrant sur poste de contractuel			0				0	1	0
Contractuel Catégorie A				3	2	5	5	4	4
<i>A 42 (nature des fonctions ; besoins des services)</i>						0	0	0	0
<i>CDI</i>				3	2	5	5	4	4
Total catégorie A+	60	29	89	5	2	7	96	92	88

1. Définition DGAFP : corps ou emplois fonctionnels dont l'indice terminal du grade supérieur est au moins égal à la hors échelle B, c'est-à-dire les corps dont un grade atteint un indice majoré strictement supérieur à 963.
2. Emplois de direction : équivalents aux emplois à la décision du gouvernement et emplois supérieurs d'encadrement (chef de service, sous-directeur...).

2.6 Pyramide des âges des effectifs en fonction dans l'Établissement public

Personnels permanents



2.7 Nombre d'agents bénéficiaires de la GIPA par catégorie et par genre

GIPA payée année N

Effectifs affectés dans l'Établissement public

	Période		(2015_2019)	(2014_2018)	(2013_2017)
	Hommes	Femmes	2020	Rappel 2019	Rappel 2018
Catégorie A	9	7	16	15	0
Catégorie B	0	3	3	2	0
Catégorie C	10	25	35	0	0
Total	19	35	54	17	0

Effectifs mis à la disposition hors Établissement public (CNP, BPCE)

	Période		(2015_2019)	(2014_2018)	(2013_2017)
	Hommes	Femmes	2020	Rappel 2019	Rappel 2018
Catégorie A	1	0	0	0	0
Catégorie B	0	0	0	0	0
Catégorie C	0	0	0	0	0
Total	1	0	0	0	0

GIPA : garantie individuelle du pouvoir d'achat

2.8 Avancements de grade et promotions de corps

Nombre de mouvements recensés¹ - Périmètre = agents gérés

L'avancement de grade est le passage d'un grade à un autre à l'intérieur d'un même corps, il peut intervenir après la réussite à un examen professionnel ou un concours ou au choix de l'employeur.

La promotion de corps est le passage d'un corps à un autre corps par examen professionnel ou au choix.

Libellé des corps Passage	ÉTABLISSEMENT PUBLIC	AGENT MIS À LA DISPOSITION HORS ÉTABLISSEMENT PUBLIC			GÉRÉS ²	TOTAL	RAPPELS	
	Total A	CNP	BPCE	Total B	Total C	(A+B+C)	Rappel 2019	Rappel 2018
Corps techniques (d'Adjoint technique à Adjoint technique principal 2 ^e classe, d'Adjoint technique principal 2 ^e classe à Adjoint technique principal 1 ^{re} classe)	3				1	4	8	3
Corps administratifs (d'Adjoint administratif à Adjoint administratif principal 2 ^e classe, d'Adjoint administratif principal 2 ^e classe à Adjoint administratif principal 1 ^{re} classe)	86	1		1	1	88	85	55
de la catégorie C à la catégorie B (d'Adjoint technique principal, d'Adjoint administratif, d'Adjoint administratif principal 1 ^{re} et 2 ^e classe à Secrétaire classe normale ou supérieure)	46	1	1	2	2	50	51	25
Nombre total d'agents de catégorie C promus	135	2	1	3	4	142	144	83
De Secrétaire de classe normale à la classe supérieure et de classe supérieure à la classe exceptionnelle	103	2	4	6	10	119	143	143
de catégorie B à la catégorie A (de Secrétaire classe normale, classe supérieure et classe exceptionnelle à Attaché)	25					25	23	20
Nombre total d'agents de catégorie B promus	128	2	4	6	10	144	166	163
D'Assistant des services sociaux supérieur à Assistant des services sociaux principal, d'Attaché à Attaché principal, d'Attaché principal à Attaché principal hors classe, d'Administrateur civil à Administrateur civil hors classe, d'Administrateur civil hors classe à Administrateur général, promotions vers les emplois de direction et les promotions internes aux emplois de direction	44					44	45	42
Nombre total d'agents de catégorie A promus	44					44	45	42
Total général	307	4	5	9	14	330	355	288
Rappel 2019	330	8	2	10	15	355		
Rappel 2018	264	9	3	12	12	288		

1. Un agent peut avoir plusieurs promotions au cours de la même année.

2. Agents mis à disposition, en détachement, en CLM/CLD, en congé de formation, en congé parental.

2.9 Examen professionnel d'attaché principal d'administration de l'État au titre de 2021

(Oraux : 28 septembre au 15 oct 2020 - 19 postes, pas d'écrit)

	INSCRITS			PRÉSENTS			ADMIS		
	2020	2019	2018	2020	2019	2018	2020	2019	2018
Hommes	47	43	36	36	36	30	9	11	5
Femmes	58	56	55	41	49	49	10	6	11
Total	105	99	91	77	85	79	19	17	16

2.10 Examen professionnel d'attaché d'administration de l'État au titre de 2021

(Épreuve écrite : 10 septembre 2020 / Oraux du 16 au 20 novembre 2020 - 16 postes)

	INSCRITS			PRÉSENTS			ADMISSIBLES			ADMIS		
	2020	2019	2018	2020	2019	2018	2020	2019	2018	2020	2019	2018
Hommes	44	61	49	42	56	44	11	9	9	5	5	4
Femmes	127	166	139	107	139	119	31	27	22	11	12	9
Total	171	227	188	149	195	163	42	36	31	16	17	13

2.11 Examen professionnel de secrétaire d'administration de classe exceptionnelle de la Caisse des Dépôts au titre de 2021

(Épreuve écrite 12 octobre 2020 / Oraux du 14 au 18 décembre 2020 - 14 postes)

	INSCRITS			PRÉSENTS			ADMISSIBLES			ADMIS		
	2020	2019	2018	2020	2019	2018	2020	2019	2018	2020	2019	2018
Hommes	22	24	17	16	22	16	8	7	7	3	2	3
Femmes	99	91	79	70	85	71	34	35	23	11	13	10
Total	121	115	96	86	107	87	42	42	30	14	15	13

2.12 Examen professionnel de secrétaire d'administration de classe supérieure de la Caisse des Dépôts au titre de 2021 - B en B sup

(Épreuve écrite 10 mars 2020 - 23 postes, pas d'oral)

	INSCRITS			PRÉSENTS			ADMIS		
	2020	2019	2018	2020	2019	2018	2020	2019	2018
Hommes	37	37	33	34	34	32	4	4	4
Femmes	112	132	126	101	124	118	19	17	15
Total	149	169	159	135	158	150	23	21	19

2.13 Examen professionnel de secrétaire d'administration de classe supérieure de la Caisse des Dépôts au titre de 2021 - C en B sup

(Épreuve écrite 10 mars 2020 / Oraux du 14 au 28 septembre 2020 - 20 postes)

	INSCRITS			PRÉSENTS			ADMISSIBLES			ADMIS		
	2020	2019	2018	2020	2019	2018	2020	2019	2018	2020	2019	2018
Hommes	19	16	19	18	15	19	11	3	4	5	2	1
Femmes	58	78	84	52	69	71	31	39	15	15	18	7
Total	77	94	103	70	84	90	42	42	19	20	20	8

2.14 Examen professionnel d'adjoint administratif principal de 2^e classe de la Caisse des Dépôts au titre de 2021

(23 au 26 novembre 2020 - 32 postes, pas d'oral)

	INSCRITS			PRÉSENTS			ADMIS		
	2020	2019	2018	2020	2019	2018	2020	2019	2018
Hommes	6	10	9	4	46	9	1	8	5
Femmes	29	48	22	28	10	19	20	27	8
Total	35	58	31	32	56	28	21	35	13

2.15 Concours externe mutualisé de secrétaire d'administration de classe normale¹

(10 juillet 2020 - 11 postes offerts par la Caisse des Dépôts, pas d'épreuves orales)

	INSCRITS			PRÉSENTS			ADMISSIBLES			ADMIS			INSCRITS LISTE COMPLÉMENTAIRE		
	2020	2019	2018	2020	2019	2018	2020	2019	2018	2020	2019	2018	2020	2019	2018
Hommes	547	648	679	311	365	363		117	159	72	73	69	75	10	21
Femmes	1 935	2 143	2 267	987	1 022	1 034		370	386	227	193	167	27	36	44
Total	2 482	2 791	2 946	1 298	1 387	1 397	0	487	545	299	266	236	102	46	65

1. Données pour l'académie de Paris uniquement.

2.16 Concours interne mutualisé de secrétaire d'administration de classe normale¹

(10 juillet 2020 - 11 postes offerts par la Caisse des Dépôts, pas d'épreuves orales)

	INSCRITS			PRÉSENTS			ADMISSIBLES			ADMIS			INSCRITS LISTE COMPLÉMENTAIRE		
	2020	2019	2018	2020	2019	2018	2020	2019	2018	2020	2019	2018	2020	2019	2018
Hommes	403	471	533	283	315	335		77	92	34	35	41	14	14	8
Femmes	2 111	2 330	2 500	1 367	1 569	1 653		445	497	187	164	184	92	75	68
Total	2 514	2 801	3 033	1 650	1 884	1 988	0	522	589	221	199	225	106	89	76

1. Données pour l'académie de Paris uniquement.

2.17 Concours interne mutualisé d'adjoint administratif principal de 2^e classe¹

(11 juillet 2020 - 2 postes offerts par la Caisse des Dépôts, pas d'épreuves orales)

	INSCRITS	PRÉSENTS	ADMIS	INSCRITS SUR LISTE COMPLÉMENTAIRE
	2020	2020	2020	2020
Hommes	96	45	11	8
Femmes	593	308	62	28
Total	689	353	73	36

1. Données pour l'académie de Paris uniquement.

2.18 Concours externe mutualisé d'adjoint administratif principal de 2^e classe¹

(11 juillet 2020 - 3 postes offerts par la Caisse des Dépôts, pas d'épreuves orales)

	INSCRITS	PRÉSENTS	ADMIS	INSCRITS SUR LISTE COMPLÉMENTAIRE
	2020	2020	2020	2020
Hommes	558	269	30	29
Femmes	1 629	728	48	49
Total	2 187	997	78	78

1. Données pour l'académie de Paris uniquement.

03

Personnel de droit privé

3.1 Répartition de l'effectif permanent en fonction par qualification

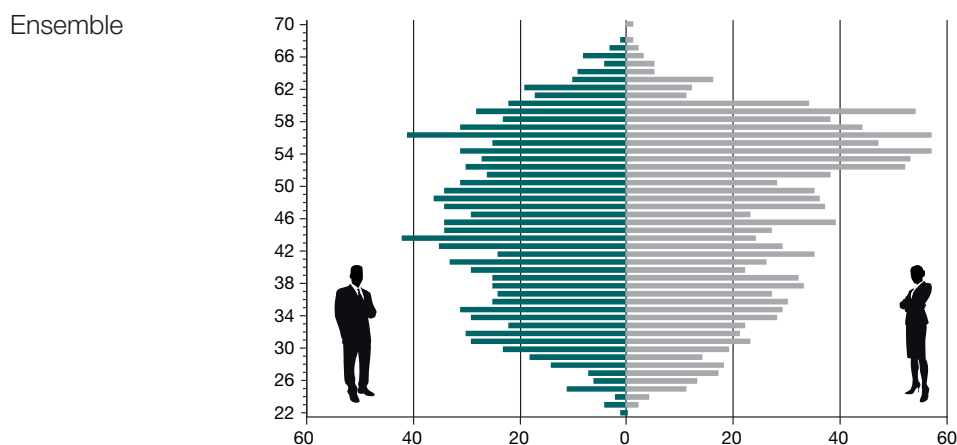
	STATUT PRIVÉ				
	Hommes	Femmes	Total 2020	Rappel 2019	Rappel 2018
Cadre hors grille	93	75	168	168	155
Directeur d'études (forfait)			0	2	1
Directeur d'études	481	459	940	879	851
Chargé d'études B	250	328	578	544	499
Chargé d'études A	202	279	481	456	422
Attaché d'études	43	68	111	111	104
Cadres	1 069	1 209	2 278	2 160	2 032
Techniciens supérieurs	7	25	32	47	59
Total	1 076	1 234	2 310	2 207	2 091

3.2 Répartition de l'effectif permanent géré par qualification

	STATUT PRIVÉ				
	Hommes	Femmes	Total 2020	Rappel 2019	Rappel 2018
Cadre hors grille	101	81	182	184	170
Directeur d'études (forfait)	11	2	13	15	15
Directeur d'études	521	490	1011	958	936
Chargé d'études B	267	360	627	596	549
Chargé d'études A	220	317	537	512	483
Attaché d'études	52	83	135	136	129
Cadres	1 172	1 333	2 505	2 401	2 282
Techniciens supérieurs	10	32	42	57	69
Employés	10	21	31	31	33
Total	1 192	1 386	2 578	2 489	2 384

3.3 Pyramide des âges des effectifs en fonction dans l'Établissement public

Personnels permanents



3.4 Avancements

L'avancement est le passage à un indice supérieur
(nombre de mouvements recensés) - Périmètre : salariés gérés

	2020	Rappel 2019	Rappel 2018
Techniciens supérieurs	36	38	33
Nombre total d'avancements des non-cadres	36	38	33
Attachés d'études	72	72	45
Chargés d'études A	414	403	307
Chargés d'études B	526	494	371
Directeurs d'études	869	820	522
Nombre total d'avancements des cadres	1 881	1 789	1 245
Nombre total d'avancements	1 917	1 827	1 278

Un salarié peut avoir plusieurs avancements dans l'année.

Un salarié ayant une promotion et un avancement au cours de l'année a été comptabilisé aussi bien dans le tableau d'avancement que dans le tableau de promotion.

3.5 Promotions

Une promotion s'entend comme le passage à une qualification supérieure
Périmètre : salariés gérés

	2020	Rappel 2019	Rappel 2018
De Technicien supérieur à Attaché d'études		1	
De Technicien supérieur à Chargé d'études A	12	9	8
Nombre total des salariés non-cadres promus	12	10	8
D'Attaché d'études à Chargé d'études A	25	22	21
De Chargé d'études A à Chargé d'études B	48	51	53
De Chargé d'études A à Directeur d'études		1	
De Chargé d'études B à Directeur d'études	54	39	39
De Chargé d'études B à Cadre hors grille		1	1
De Directeur d'études à Cadre hors grille	13	13	8
Nombre total des salariés cadres promus	140	127	122
Nombre total de promotions	152	137	130

Un salarié ayant une promotion et un avancement au cours de l'année a été comptabilisé aussi bien dans le tableau d'avancement que dans le tableau de promotion.

04

Personnel sous statut Mines

04. STATUT MINES > Emploi

4.1 Répartition des effectifs permanents en fonction dans l'Établissement public par corps

	STATUT MINES				
	Hommes	Femmes	Total 2020	Rappel 2019	Rappel 2018
Chef de service	5	5	10	10	11
Attaché d'administration	6	8	14	14	14
Total catégorie A	11	13	24	24	25
Secrétaire d'administration	16	29	45	44	51
Total catégorie B	16	29	45	44	51
Adjoint administratif	2	13	15	17	21
Total catégorie C	2	13	15	17	21
Total	29	55	84	85	97

4.2 Répartition des effectifs permanents gérés par corps

	STATUT MINES				
	Hommes	Femmes	Total 2020	Rappel 2019	Rappel 2018
Chef de service	6	7	13	13	14
Attaché d'administration	8	8	16	16	18
Total catégorie A	14	15	29	29	32
Secrétaire d'administration	18	32	50	49	57
Total catégorie B	18	32	50	49	57
Adjoint administratif	2	14	16	21	25
Total catégorie C	2	14	16	21	25
Total	34	61	95	99	114

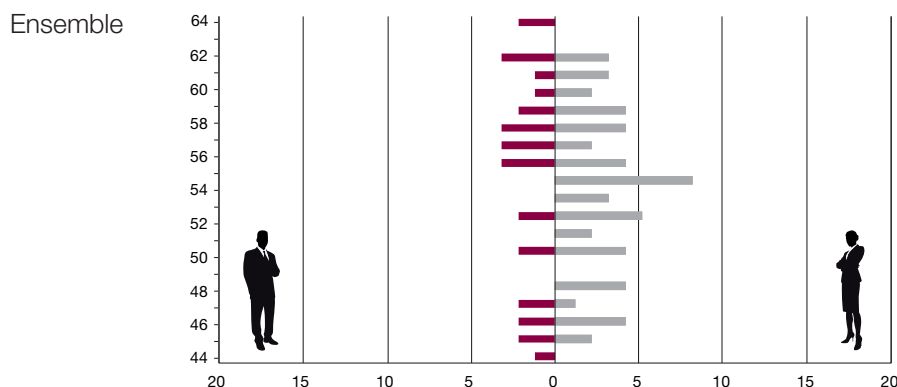
4.3 Nombre d'agents bénéficiaires de la GIPA par catégorie et par genre

GIPA payée année N

	Période		(2015_2019)	(2014_2018)	(2013_2017)
	Hommes	Femmes	2020	Rappel 2019	Rappel 2018
Catégorie A	0	0	0	0	0
Catégorie B	0	0	0	0	0
Catégorie C	0	0	0	0	0
Total	0	0	0	0	0

4.4 Pyramide des âges des effectifs en fonction dans l'Établissement public

Personnels permanents



4.5 Avancements de grade et promotions de corps

Périmètre = agents gérés

L'avancement de grade est le passage d'un grade à un autre à l'intérieur d'un même corps, il peut intervenir après la réussite à un examen professionnel ou un concours ou au choix de l'employeur. La promotion de corps est le passage d'un corps à un autre corps par examen professionnel ou au choix.

Passage	En fonction EP	Gérés	Total	Rappel 2019	Rappel 2018
Corps administratifs (d'Adjoint administratif 1 ^{re} classe à Adjoint administratif principal 2 ^e classe, d'Adjoint administratif principal 2 ^e classe à Adjoint administratif principal 1 ^{re} classe)	1		1	1	1
De la catégorie C à la catégorie B	2		2	1	4
Nombre total d'agents de catégorie C promus	3		3	2	5
Secrétaire de classe normale à la classe supérieure et de classe supérieure à la classe exceptionnelle	4		4	5	6
De la catégorie B à la catégorie A	4		4	5	6
Nombre total d'agents de catégorie B promus	4		4	5	6
Total général	7		7	7	12

Ce document a été réalisé par la direction des ressources humaines du Groupe et de l'Établissement public.

Auteurs :

Catherine Biecher,
Anthony Hervier,
Oumou Magassa,
Laurent Morin,
Youseline Saint-Thomas et
Magdalena Gdanski, service données sociales, direction des ressources humaines du Groupe et de l'Établissement public.

Guillaume Hiblot pour la réalisation.

Les auteurs remercient tous les contributeurs associés à l'élaboration de ce document.

Il est disponible sur les sites intranet et internet : **www.caissedesdepots.fr**



**Direction des ressources humaines
du Groupe et de l'Établissement public**
Données sociales DHPS30 - Département RH transverse
17 avenue Pierre Mendès-France
75914 Paris cedex 13

 |  |  | 
caissedesdepots.fr

Ensemble, faisons grandir la France