

Projet Angers Saint Laud

Nouvel ensemble bâtementaire angevin

CUEP du 19 mars 2021



PAM000
PAM200
SDPI000



01

Le contexte

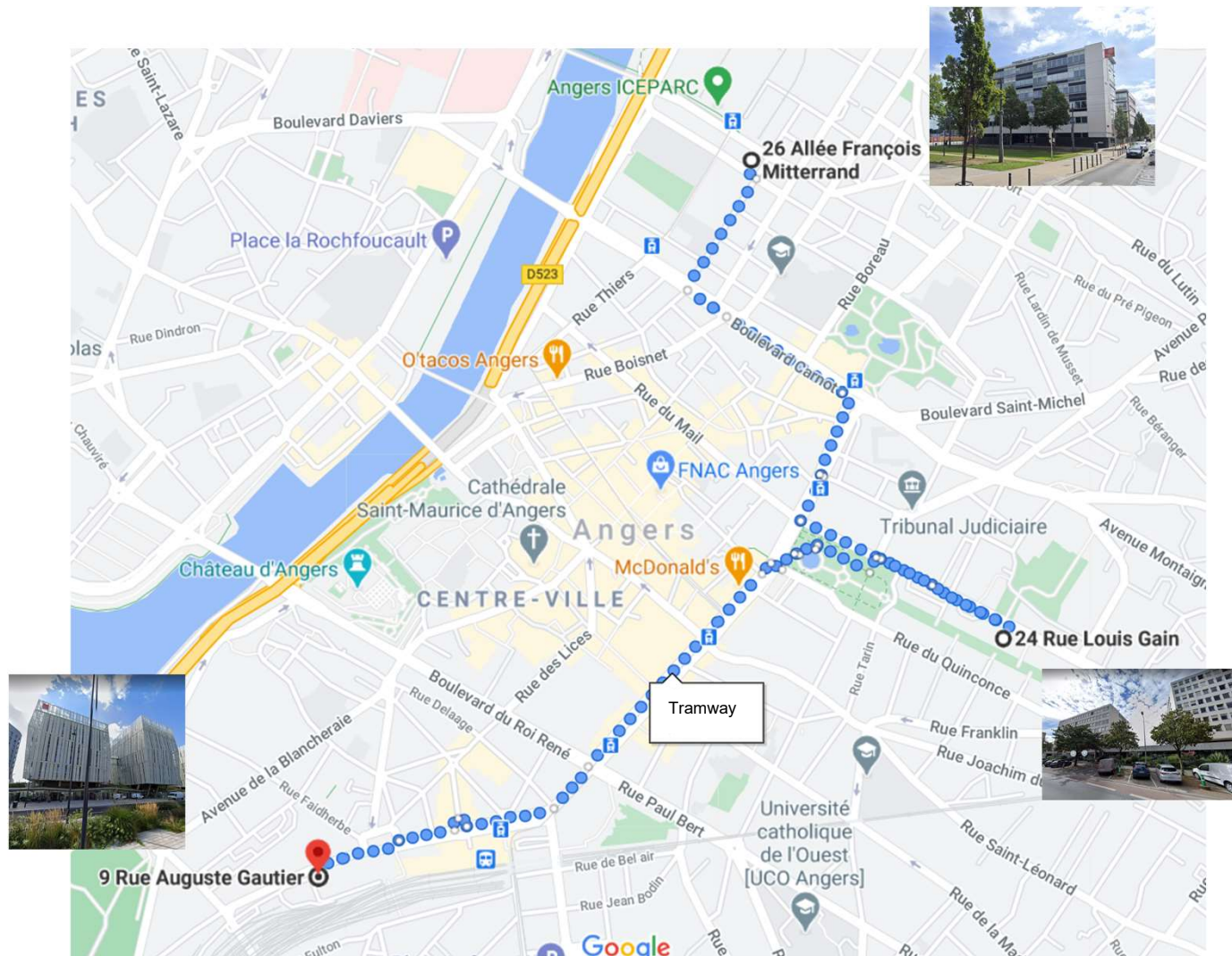
5 implantations pour la Caisse des Dépôts à Angers

- Saint-Serge (26 allée François Mitterrand)
- Louis Gain (24 rue Louis Gain)
- Louis Gain (19 rue Louis Gain)
- Rue Lenepveu
- Quatuor (9 et 21 rue Auguste Gautier)

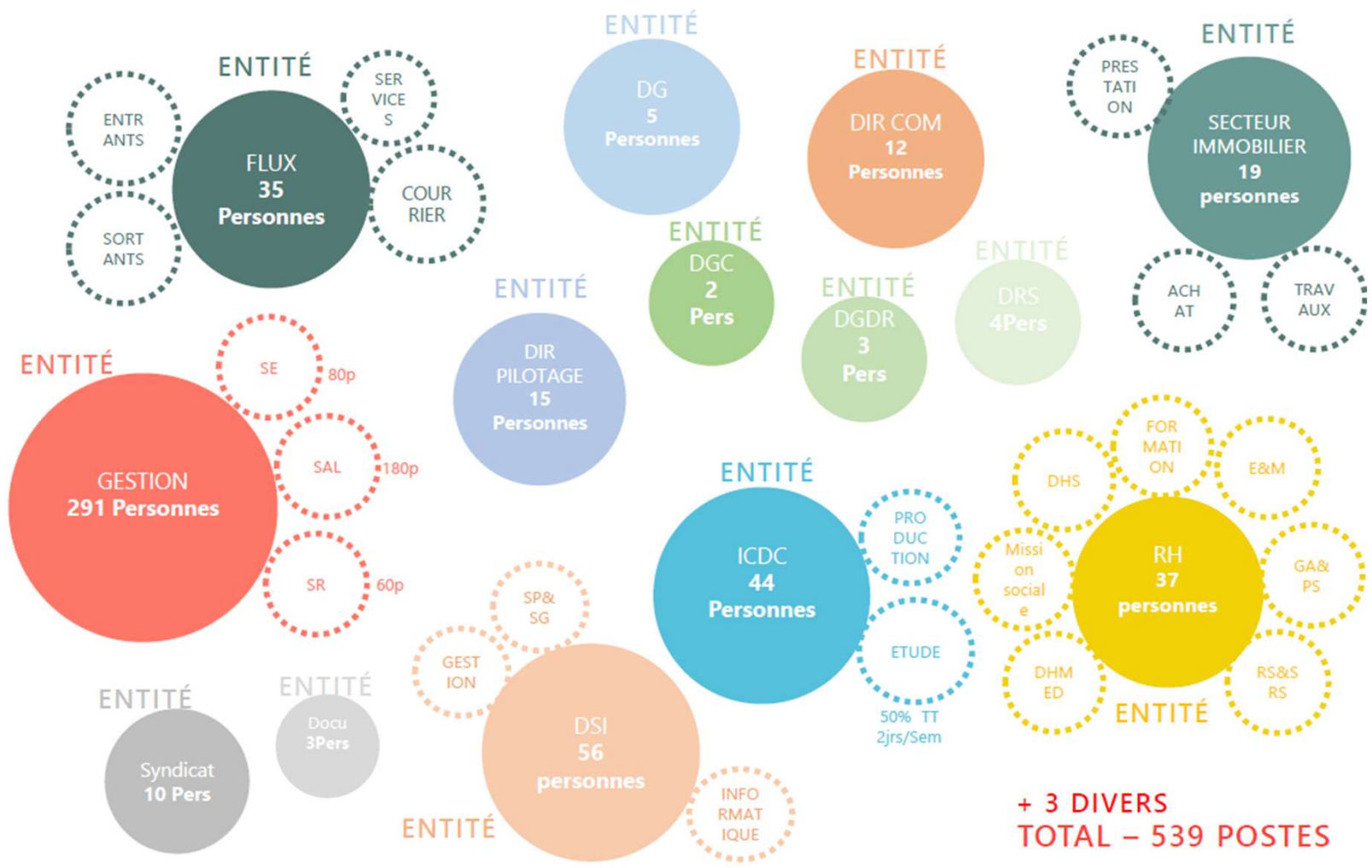
Une première vague de relocalisation a déjà eu lieu en avril 2019 avec le regroupement d'environ 300 agents sur le site de Quatuor.



OBJECTIF
Passage à terme
de 5 à 2 implantations



**Entités
actuellement
localisées à
Saint Serge
et Louis Gain**



**+ 3 DIVERS
TOTAL – 539 POSTES**



02

La nouvelle implantation



**VEFA en cours de finalisation
pour signature
1er semestre 2021**

- Architecte : Atelier
ROLLAND&ASSOCIES
- Promoteur : GIBOIRE
- Acquisition en VEFA par une
SCI détenue à 100% par la
Caisse des Dépôts
- Signature d'un BEFA entre
la Caisse des Dépôts et la
SCI

*Tout comme Quatuor, ce
projet s'inscrit dans le quartier
Cours Saint Laud*

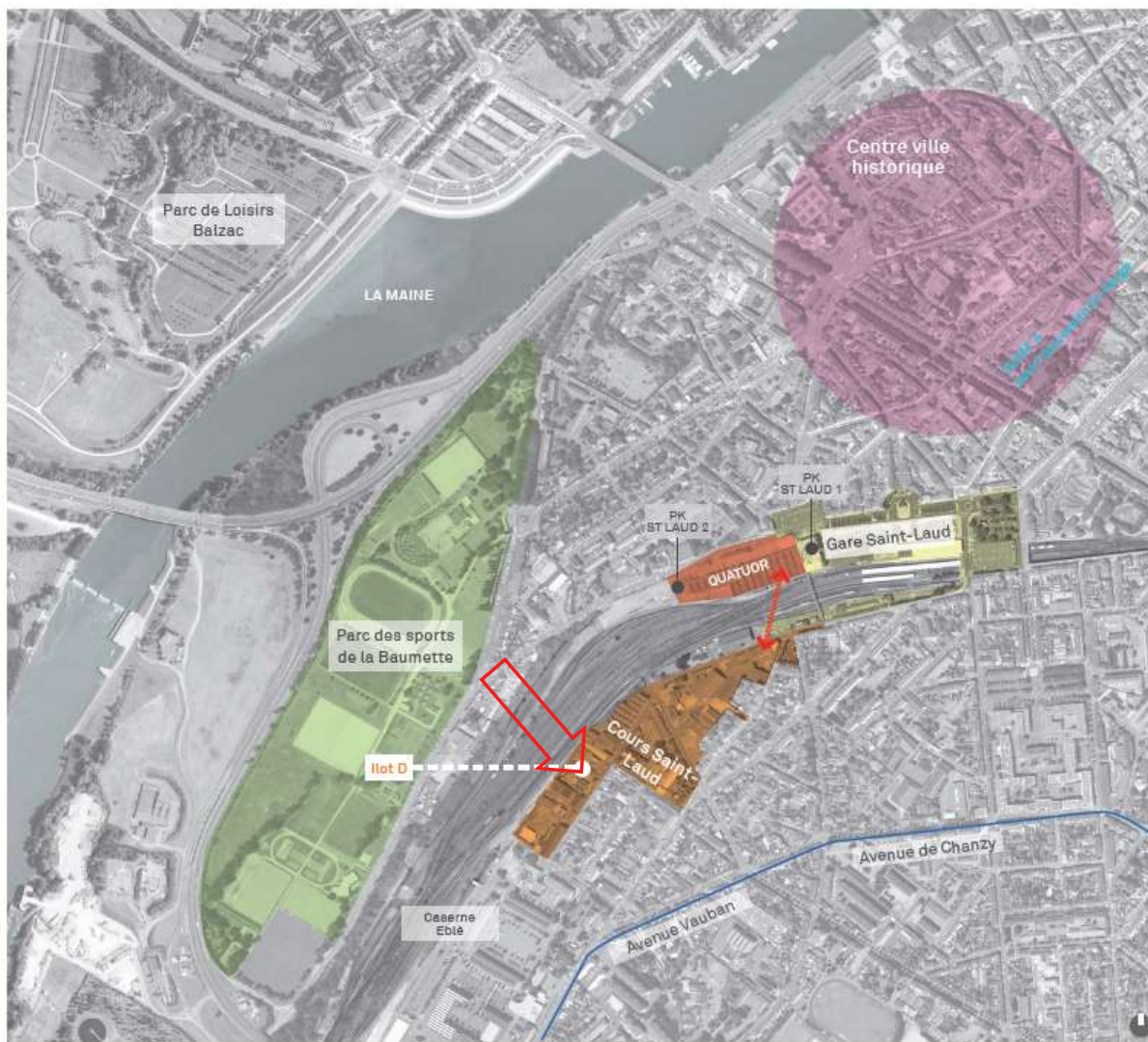


Photo aérienne - Situation de la ZAC "Cours Saint-Laud" dans son environnement



*Depuis la gare Saint Laud
(Train et Tramway)*

11 minutes à pied (900m)

Depuis Quatuor

8 minutes à pied (600m)

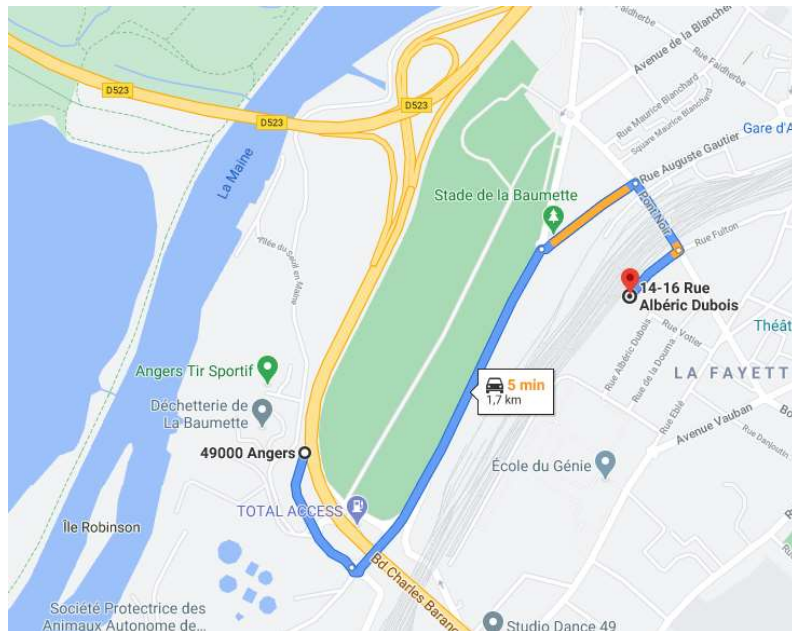
Lignes de bus

Ligne 3 et 3 bis Arrêt Gare Routière
(8 min à pied – 600m)

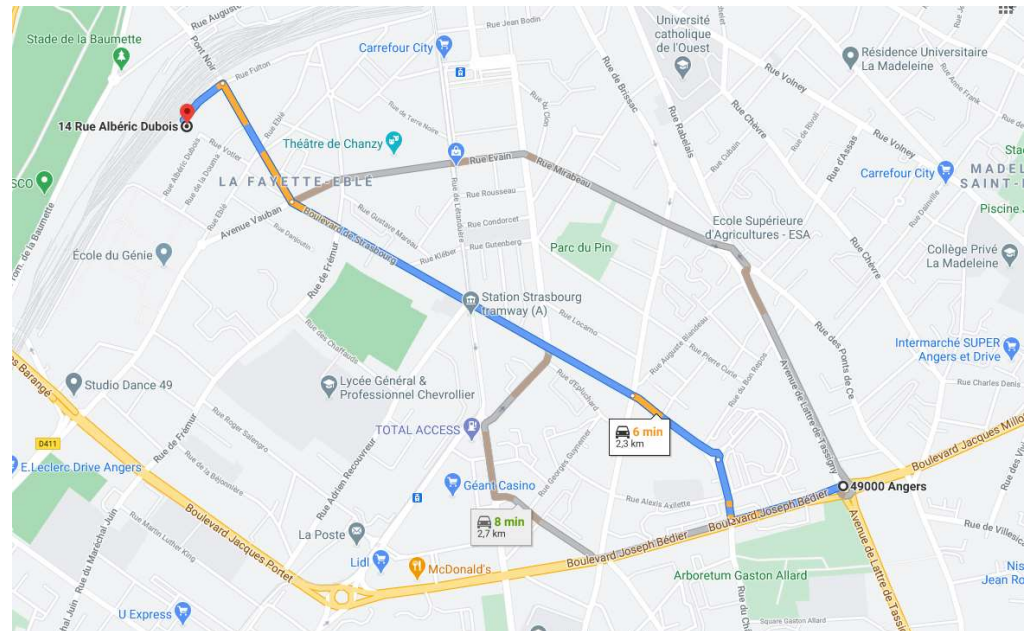
Lignes 5, 8, 10 et 11 Arrêt Poirel
(3 min à pied – 220m)



Depuis la sortie au niveau de la station service
Total Access de la D523



Depuis le rond-point de l'Arboretum





Le bâtiment est un projet urbain mixte :

- Environ 4000m² de logement donnant sur la rue Albéric Dubois, soit une soixantaine d'appartements
- Environ 11 000m² dédiés à la Caisse des Dépôts côté voies de chemin de fer

Il n'y a aucun espace de circulation commun entre les deux lots bâtimentaires



VUE AXONOMÉTRIQUE.

Le bâtiment CDC est composé de :

- 4 plots de différentes hauteurs (R+8 au plus haut)
- Posés sur un socle commun composé du RdC, R+1 et R+2
- Les plots E et E' sont communiquant sur toute leur hauteur
- Les plots D et F sont reliés aux plots E et E' par des terrasses au 3^e étage et des passerelles vitrées au 5^e étage



R+1



R+3



R+5



R+7

Des espaces conçus pour répondre aux besoins connus...

- Un restaurant d'entreprise de 480 m² de 200 places
- Une cafétaria gérée par l'AGR avec Click and Collect
- La nouvelle offre de service Kiosque de la SVD
- 8 terrasses
- Un cabinet médical
- Un hall spacieux et accueillant dans l'esprit salon lounge
- 2 bibliothèques (COSOG et administrative)
- Une grande salle de réunion (40 personnes assises)
- Un espace SPOT
- Un PC sécurité
- Un parking voiture de 160 places environ

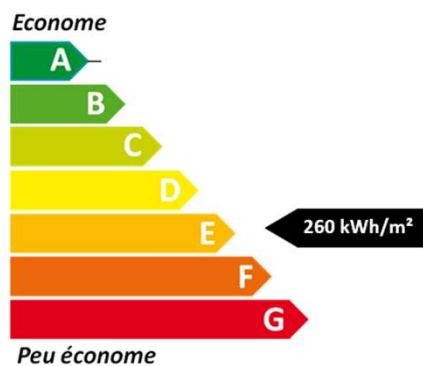
...et des espaces à co-construire avec les équipes



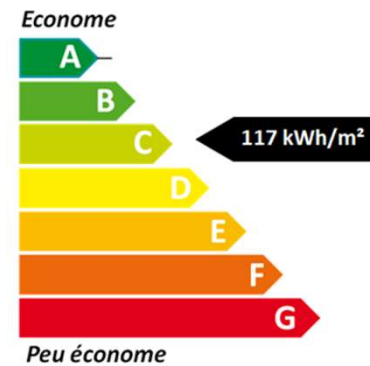
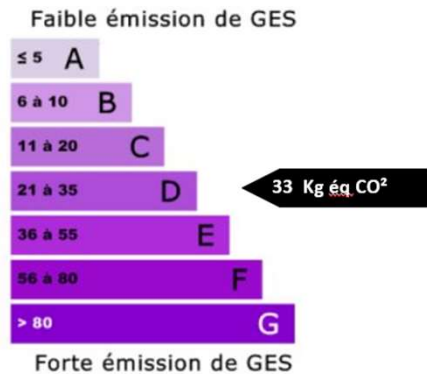
- Salle de silence ?
- Salle créativité ?
- Espace projet ?
- Espace stand up meeting ?
- Espace de réunion informel ?
- Espace café/détente ?
- Bulles de confidentialité ?

...et bien sûr, les postes de travail !

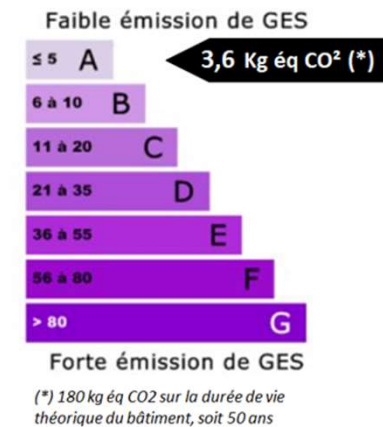
Une amélioration significative de l'impact environnemental



Rue Louis Gain (2019)



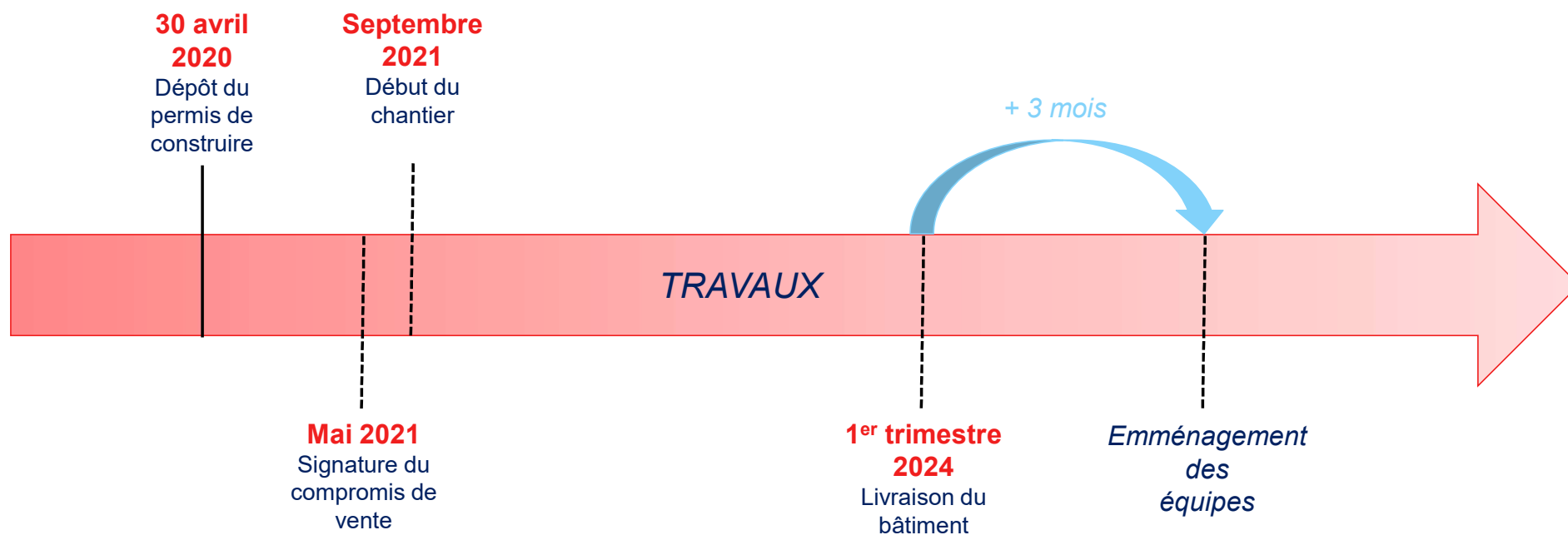
Projet Ilôt D



Labels visés sur Ilôt D

Compatibilité avec la future réglementation environnementale

Les grandes étapes



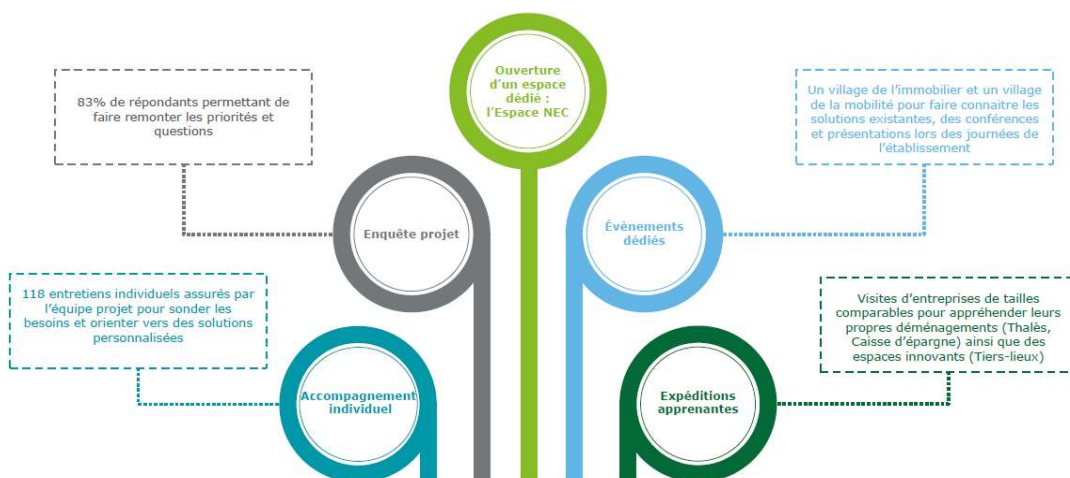
03

**L'accompagnement
et la démarche participative**

S'appuyer sur l'expérience de Quatuor...



Fil rouge projet Quatuor entretenu durant le projet et récemment clôturé
Espace sur l'intranet DRS dédié et Flash Info récurrents
1 groupe de travail avec 12 participants
Showroom mobilier « plateforme téléphonique » et « bureaux »
Communauté next dédiée « Quatuor »
Newsletter dédiée
Visites du chantier et journées d'accueil
Questionnaire et Retex (avec la participation des équipes de Bordeaux)
Comité des occupants (toujours d'actualité)



...et de Bordeaux



Rencontre et échanges réguliers avec les équipes bordelaises chargées de la démarche participative

Partir de l'existant...

14 entités/direction directement impliquées dans le projet
1 membre de l'équipe projet dédié

1. Transformation de la communauté next « Quatuor » en communauté « Espaces bâtementaires angevin »
2. Maintenir un fil rouge de question/réponse pendant tout le projet
3. Flash Info renvoyant sur la nouvelle communauté next

*Repartir des informations réunies lors
du Retex Quatuor et des comités des occupants*



**Construire un véritable
espace d'échanges dès le
début du projet**

...pour construire une démarche d'ampleur



Ateliers préparatoires : « Nouveaux modes et environnement de travail »

→ Introduction à la démarche participative en lien avec les nouveaux équipements nomades



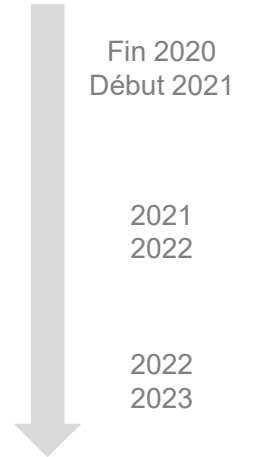
Ateliers sur la thématique : « Se projeter dans les futurs modes de travail »

→ Appropriation (sans oublier les sites existants)



Ateliers sur la thématique : « Construire les modes et environnement de travail du nouvel établissement »

→ Co-construction (Quel espace pour mon équipe ?)



*Outils complémentaires de communication
descendante et ascendante*

Enquête projet (via next et/ou mailing)

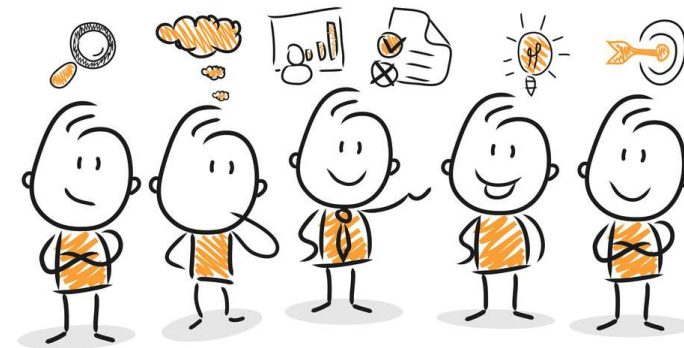
Entretiens individuels

Evènements dédiés (conférences, expositions, visites chantier...)

Expérimé

Atelier participatif dédié aux IRP

En complément du fil rouge bâtiminaire



Qui ?

6 représentants du personnel

→ Nombre de participants et modalités à ramener aux contraintes sanitaires.

Possibilité de rotation des participants.

Quand ?

Atelier fil rouge durant les phases des ateliers d'appropriation et de co-construction

→ Le planning sera à déterminer en fonction du planning global du projet (en cours de construction car conditionné par la VEFA). Première occurrence : Avril 2021

Comment ?

Atelier d'expression et de co-construction

→ Les sujets abordés seront adaptés en fonction de la vie de l'atelier et de l'avancée du projet. Des intervenants extérieurs pourront éventuellement être invités.

caissedesdepots.fr

