

# Projet d'évolution d'organisation du département conformité de la DCPC

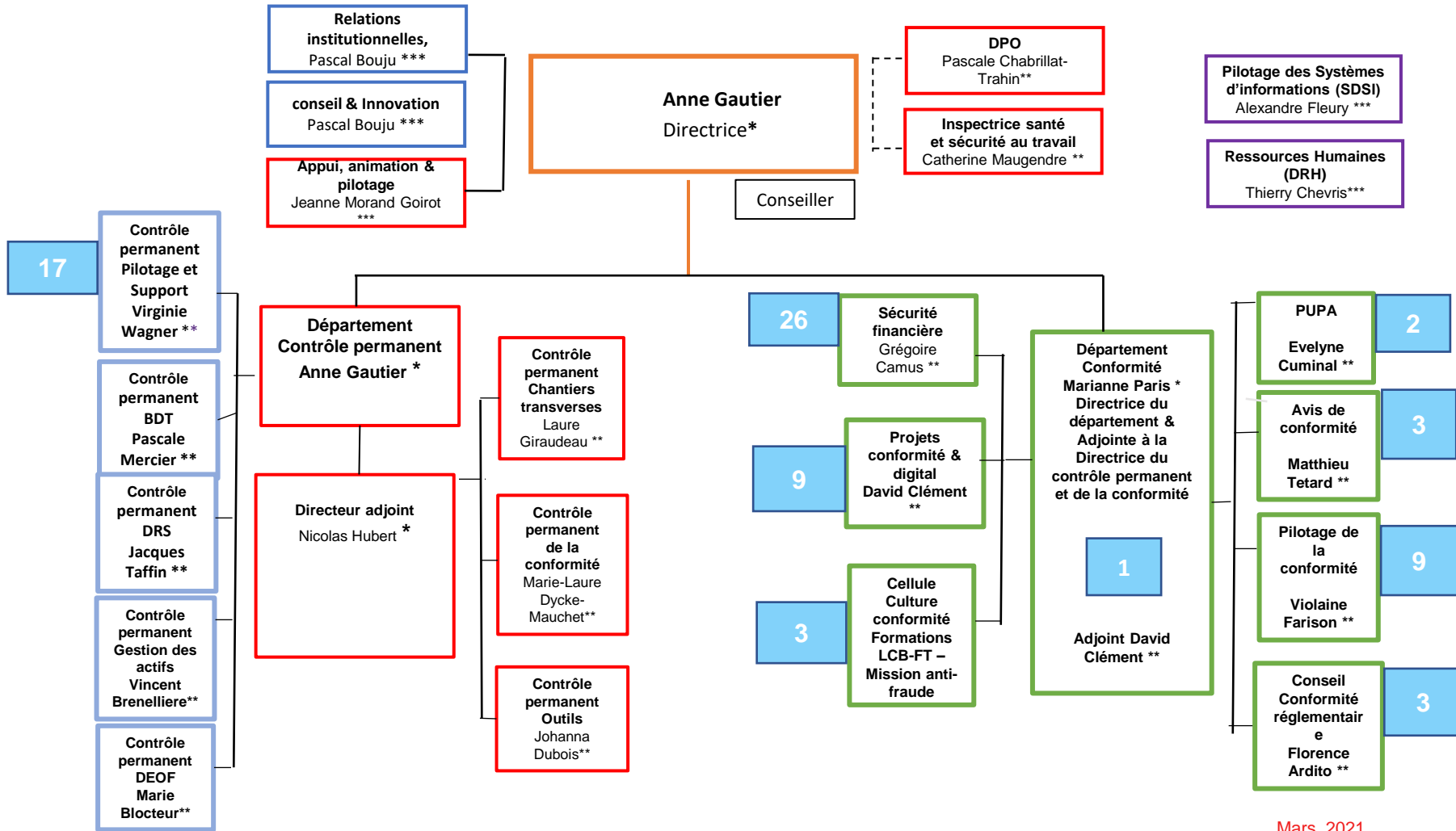
Annexe N°1 de la note présentée au  
CSST du 18 mars 2021 et au CLU du 24  
mars 2021



# Direction Contrôle permanent et conformité : **Organigramme actuel**

## Zoom sur le Département conformité effectifs et postes ouverts au 1er juin 2021

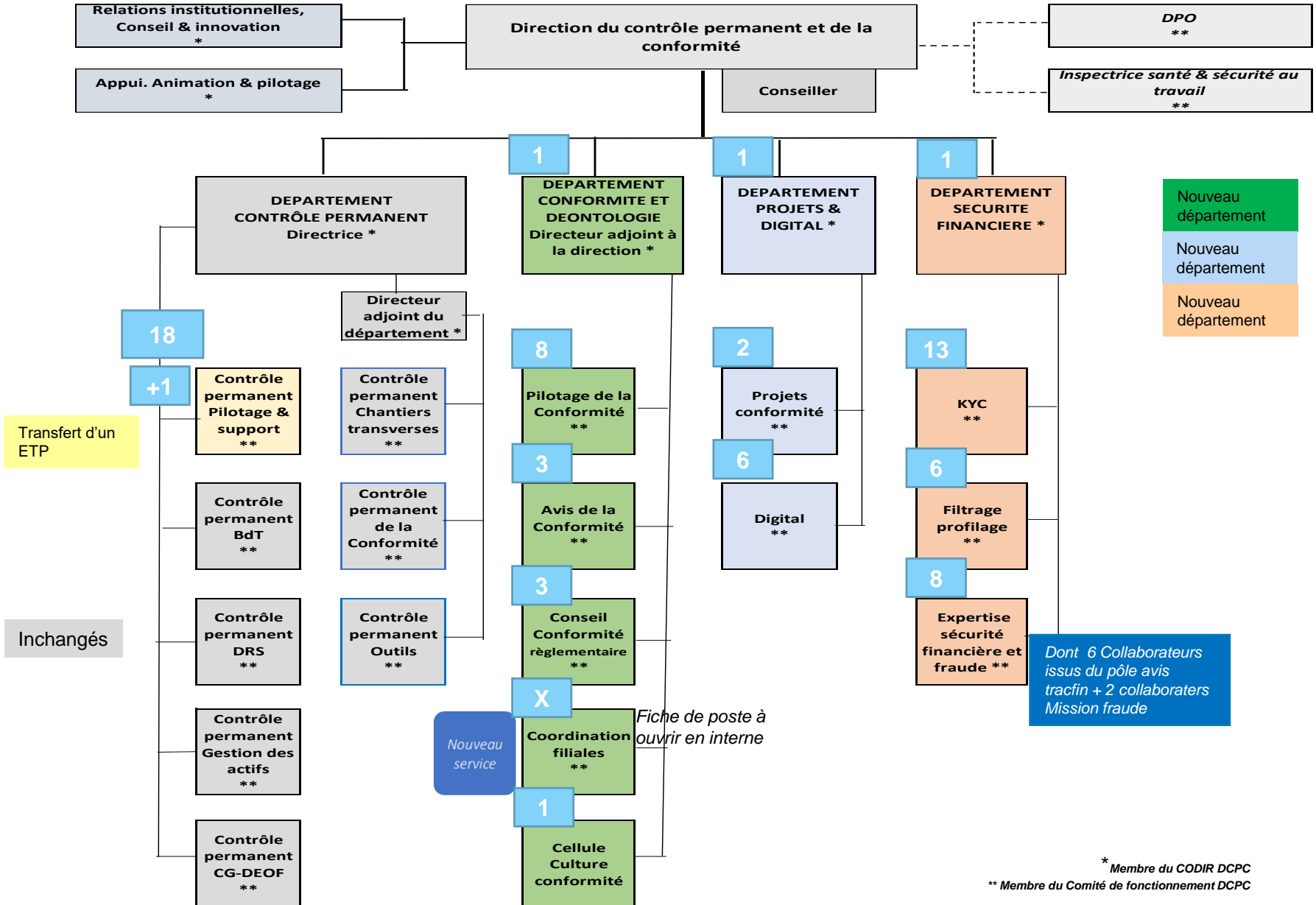
\* Membre du CODIR DCPC  
 \*\* Membre du Comité de fonctionnement DCPC  
 \*\*\* Invité CODIR



Mars 2021

# Direction Contrôle permanent et conformité : Fonctiogramme cible

Zoom sur les évolutions d'organisation effectifs et postes ouverts au 1<sup>er</sup> juin 2021



# Impacts RH des collaborateurs concernés

## Matrice de passage au 1<sup>er</sup> juin 2021

Dept.Service d'origine / Dept.Service cible avril 2021	Département conformité & déontologie	Service pilotage de la conformité	Service avis de conformité	Service conformité réglementaire	Cellule culture conformité	Département projets conformité & digital	Service projets conformité	Service digital	Département Sécurité financière	Service KYC	Service filtrage / profilage	Service expertise sécurité financière et fraude	Départ	Pôle contrôle permanent pilotage et support	Total ETP Dept./ services cible	Rappel des ETP Dept./ services d'origine
Directrice Département													1			1
Service Sécurité Financière									1							1
Pôle KYC										13						13
Pôle filtrage / Profilage											6	6				12
Pôle Avis Tracfin																0
Service projets et digital						1										1
Pôle projets conformité							2									2
Pôle digital								6								6
Service Avis de conformité			3													3
Service pilotage de la conformité	1	8														9
Service conseil conformité réglementaire				3												3
Cellule culture conformité					1							2				3
Service PUPA																2
<b>Total ETP cible</b>	<b>1</b>	<b>8</b>	<b>3</b>	<b>3</b>	<b>1</b>	<b>1</b>	<b>2</b>	<b>6</b>	<b>1</b>	<b>13</b>	<b>6</b>	<b>8</b>			<b>53</b>	<b>56</b>
Pôle contrôle permanent pilotage & support														1	1	
															54	

Départ en mai de la Directrice actuelle du Département conformité  
 Décharge totale d'activité de la responsable du service PUPA en avril 2021

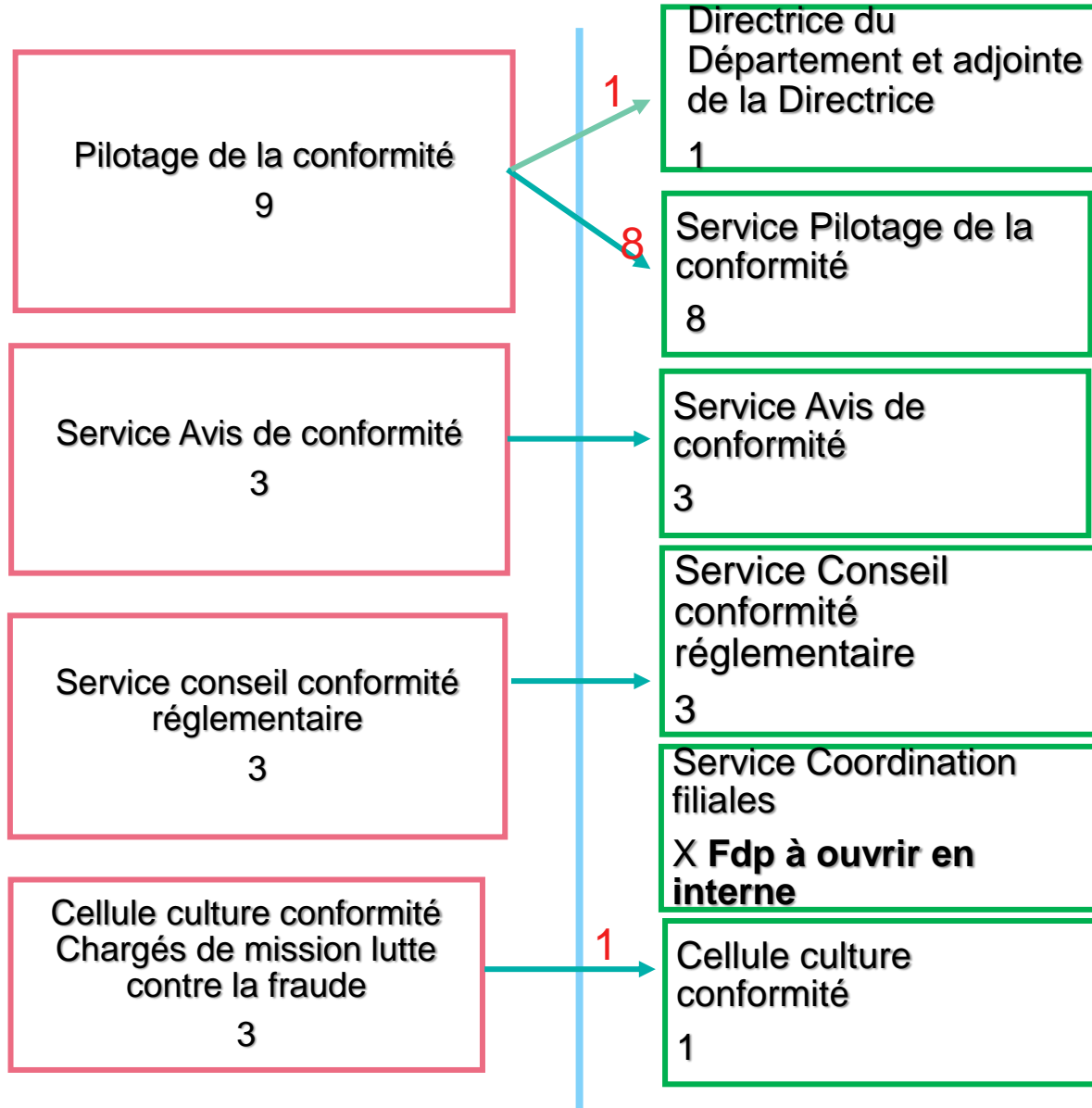
**Changement de manager (SHD) 12**  
**dont Directeurs de Département 3**

# Projet Matrice de passage / Zoom sur les évolutions cible vers le nouveau Département Conformité & Déontologie

16

18

Structures d'origine



Structures cible

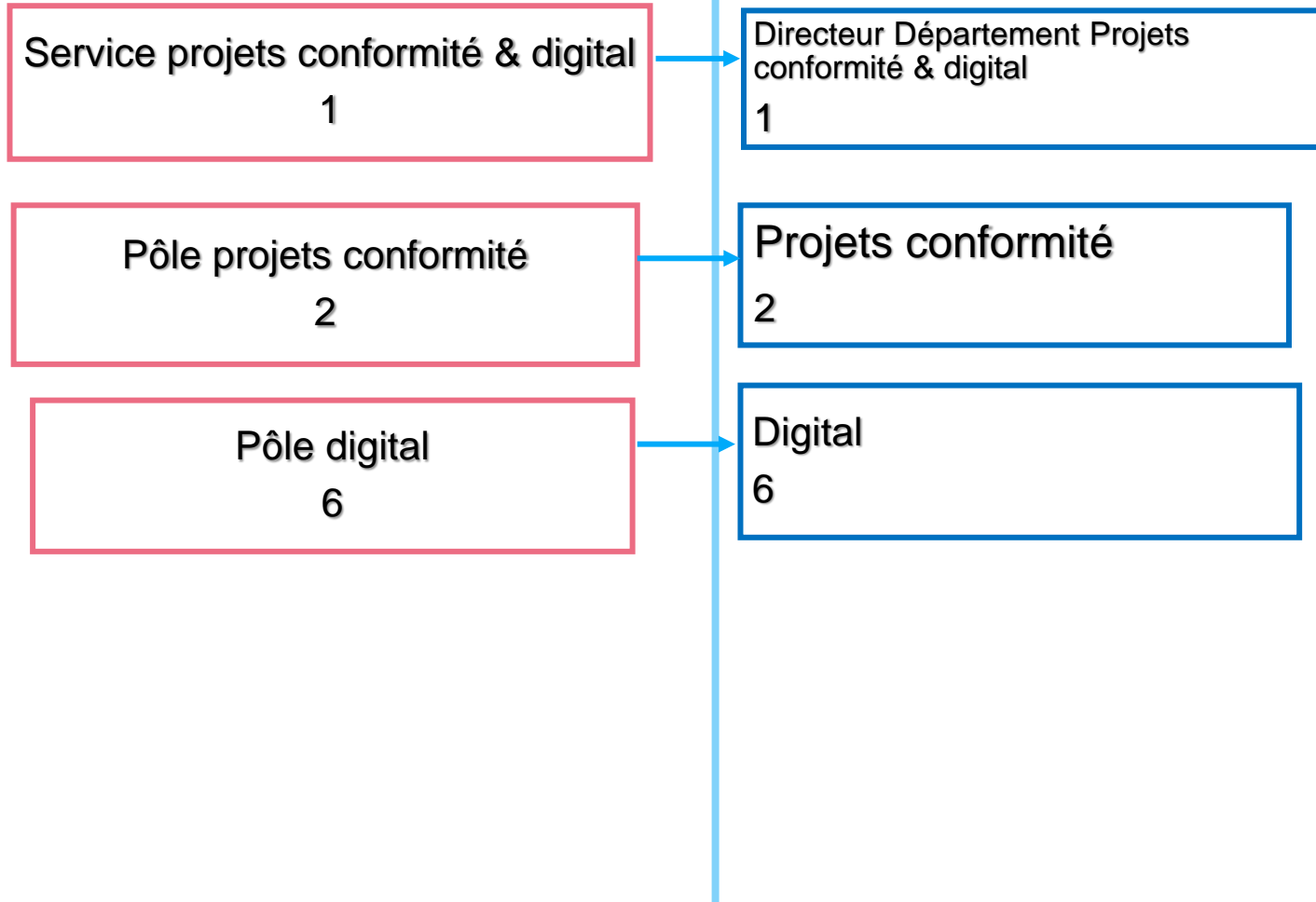
1 collaborateur est transféré au sein de la cellule culture conformité du Département

# Projet Matrice de passage / Zoom sur les évolutions cible vers le nouveau Département projets conformité & digital

9

9

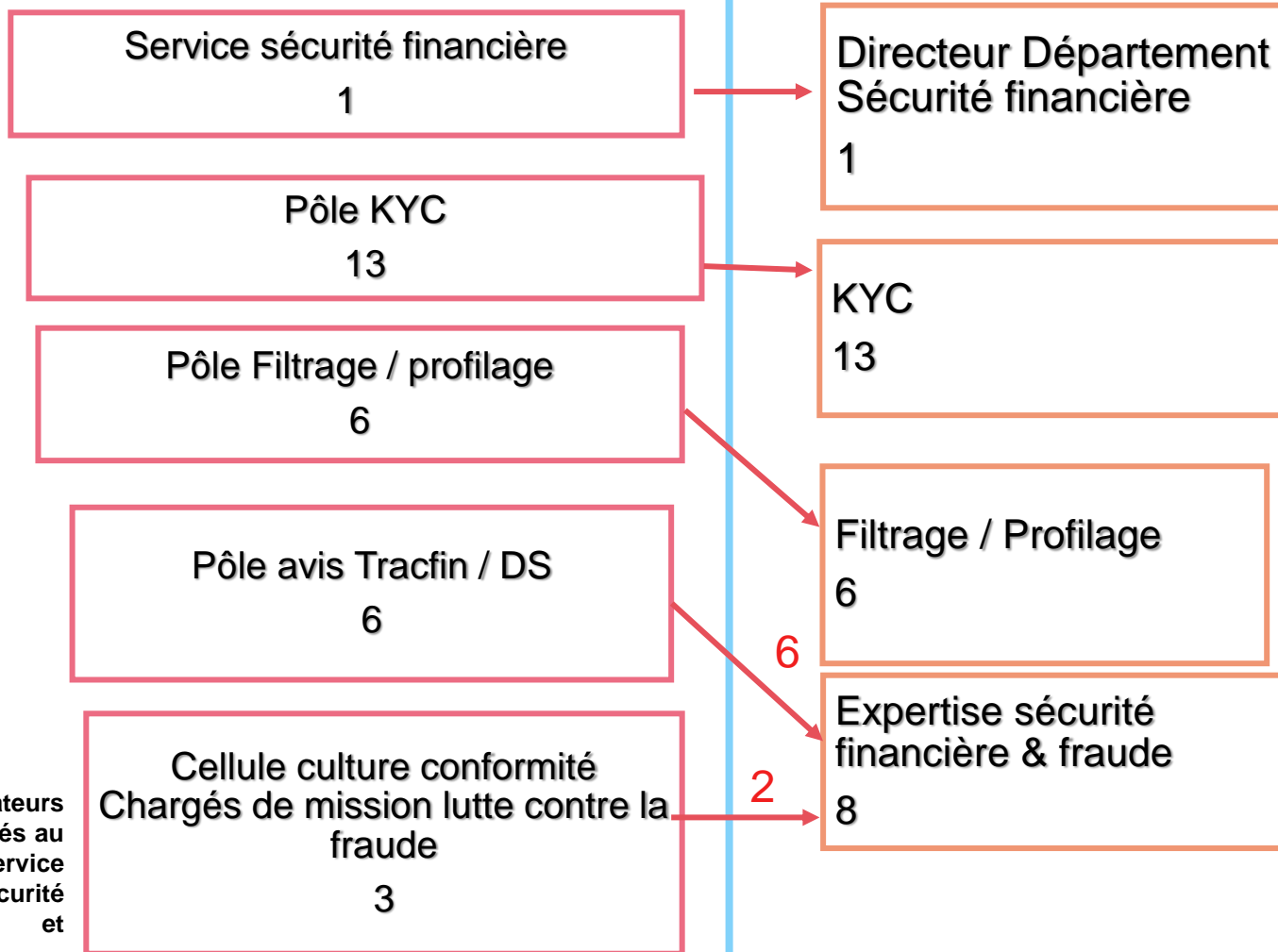
Structures d'origine



Structures cible

# Projet Matrice de passage / Zoom sur les évolutions cible vers le nouveau Département sécurité financière

Structures d'origine



2 collaborateurs sont transférés au sein du Service expertise sécurité financière et fraude

Structures cible

# Projet Matrice de passage / Zoom sur les évolutions cible vers le Pôle contrôle permanent pilotage & support

Structures d'origine

Service PUPA  
2\*

*\*Décharge totale d'activité de la  
responsable du service PUPA en avril  
2021*

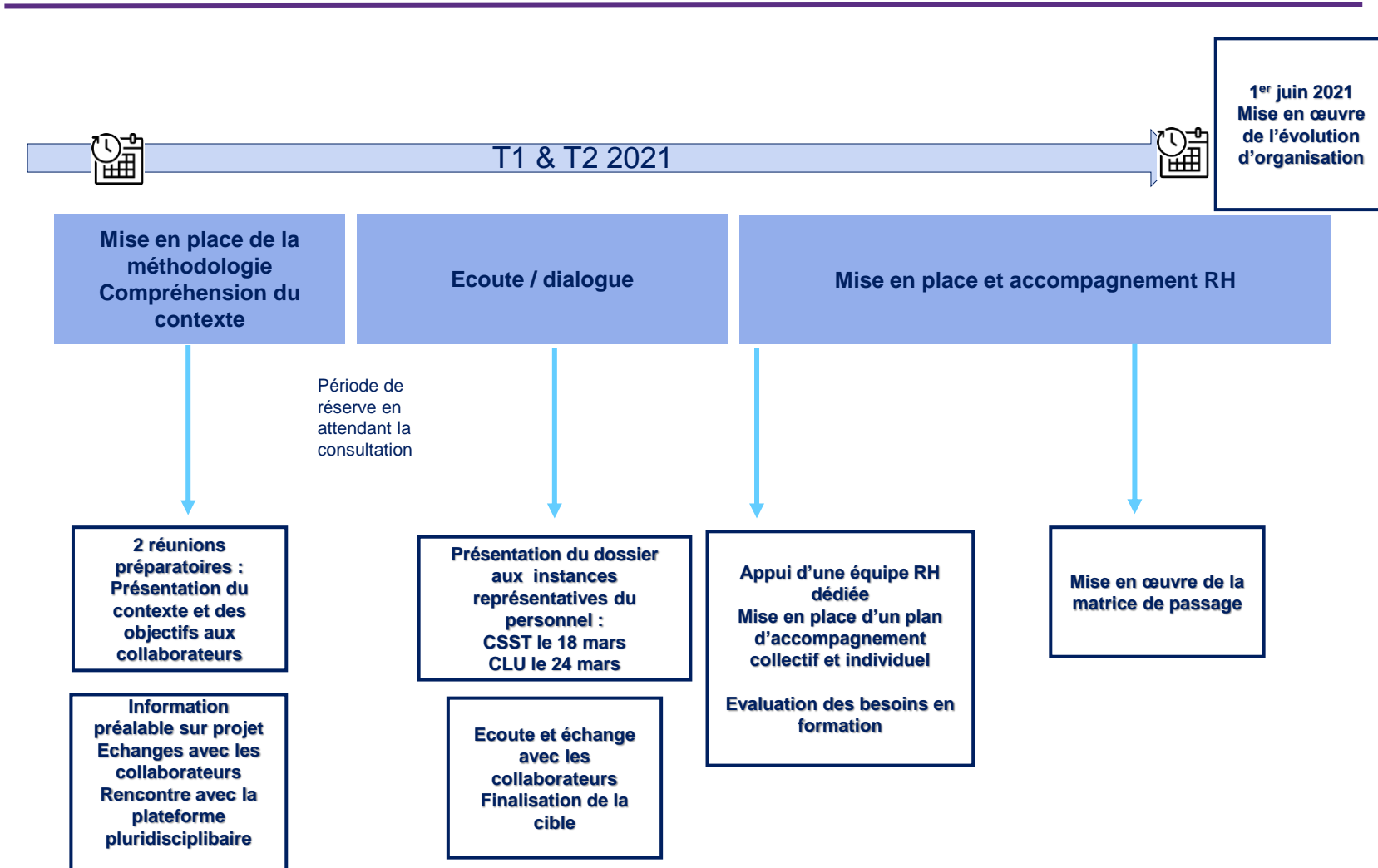
1

Pôle contrôle permanent  
pilotage et support  
18

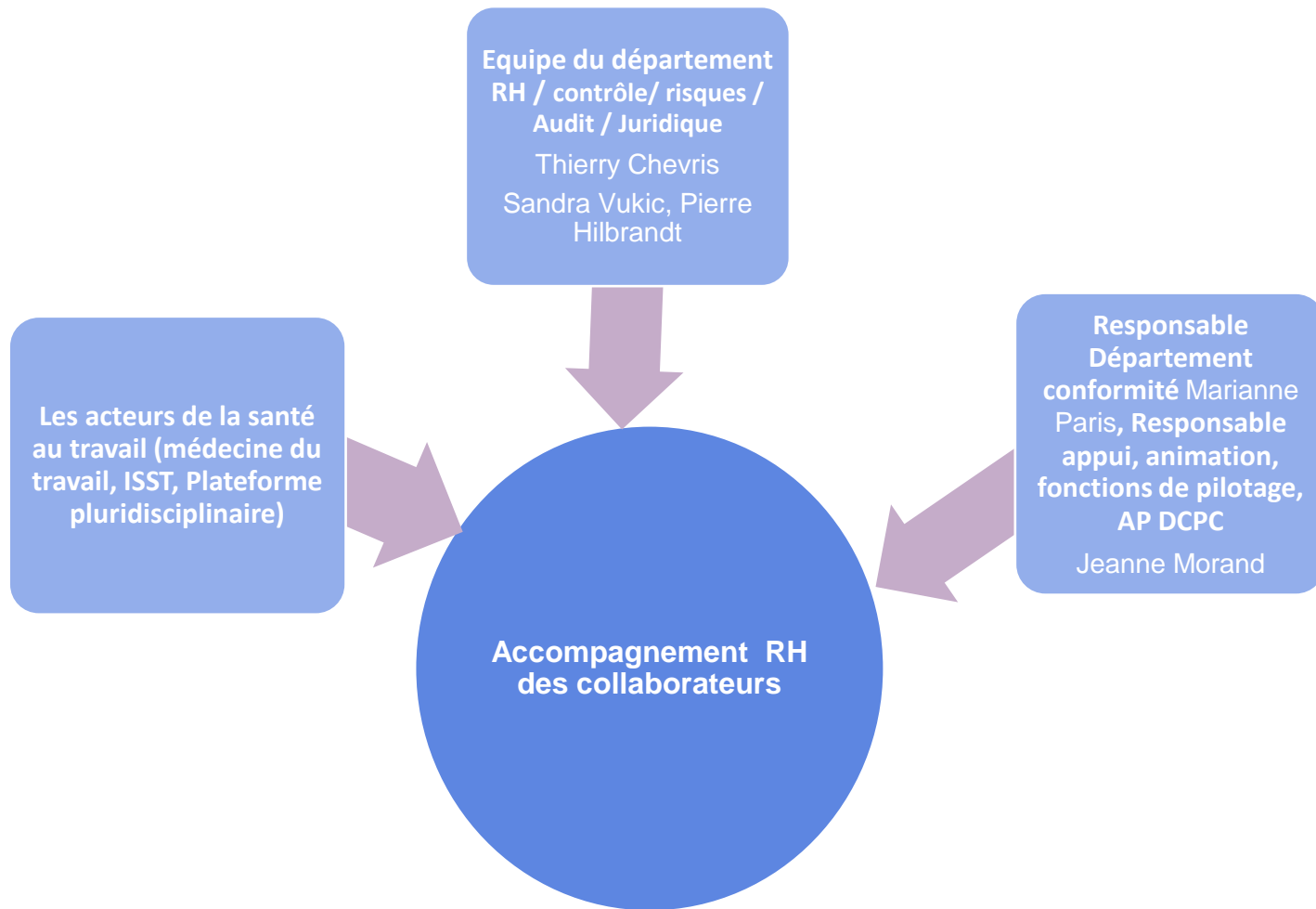
Structures cible



# Etapes de la démarche, méthodologie, communication et accompagnement RH



# Appui d'une équipe RH dédiée





**Caisse  
des Dépôts**  
GROUPE

[caissedesdepots.fr](https://caissedesdepots.fr)

