

Point sur la situation sanitaire

CSSCT Local Ile de France du 18 mars 2021



**Caisse
des Dépôts**
GROUPE

Sommaire

01	Dispositif de crise	3	04	Equipements	16
02	Situation sanitaire	6	05	Organisation des services	19
03	Présence sur site et travail à distance	10	06	Accompagnement des collaborateurs	21
				Annexes	24



01

Dispositif de crise

Dispositif de crise

Principales mesures en vigueur

Rappel du cadre général

- Le dispositif de crise est encadré par la **note de service du 18 septembre 2020**, déclinée par les chefs de site et les chefs de service, chacun dans leurs domaines de compétences respectifs
- La note de service précise que la Caisse des Dépôts met en œuvre :
 - les mesures prescrites par les pouvoirs publics, en particulier celles figurant dans le **protocole national** pour assurer la santé et la sécurité des salariés en entreprise face à l'épidémie de COVID-19 et dans les **circulaires interministérielles**
 - les décisions prises par la suite par les pouvoirs publics, et prescrites aux employeurs

Dispositif de crise

Principales mesures en vigueur

Principales évolutions intervenues et communiquées

- 6/10/2020 : renforcement du travail à distance, sélectivité des conditions pour une présence sur site (notamment pour le travail collectif)
- 16/10/2020 : 2 à 3 jours de travail à distance recommandés lorsque cela est conciliable avec les nécessités de service ; sélectivité croissante des temps de travail collectifs
- 16/10/2020 : **couvre-feu** 21h00-6h00 en Ile de France et dans 8 métropoles
- 29/10/2020 : **second confinement** ; travail à distance généralisé sauf exceptions strictement appréciées ; sites maintenus ouverts et offre de restauration adaptée
- 10/12/2020 : information relative aux personnes vulnérables
- 15/12/2020 : **couvre-feu** 20h00-6h00 (puis 18h00-6h00 à compter du 16/01/2021)
- 8/01/2021 : possibilité de travailler sur site un jour par semaine, sur demande validée par le chef de service
- 12/01/2021 : information sur le dépistage à la Caisse des Dépôts
- 2/02/2021 : distanciation physique de 2 m dans les restaurants (réouverture de 2 d'entre eux) et dans tout lieu où le port du masque est impossible (situations marginales ; exemple : enregistrements de vidéos) ; port de masques de catégorie 1 obligatoire
- **18/02/2021 : le nombre de participants à une réunion en présentiel est désormais limité à 6 personnes maximum, sauf exception strictement appréciée par le chef de service**
- **1/03/2021 : information relative à la vaccination des collaborateurs vulnérables sur la base du volontariat et de la confidentialité vis-à-vis de l'employeur**



02

Situation sanitaire

Recensement des collaborateurs

Situation connue au 15 mars 2021

		Etablissement public					Ile de France				
		Positifs		Négatifs	Suspensions		Positifs		Négatifs	Suspensions	
		Déclarés	Guéris		Entrées	Sorties	Déclarés	Guéris		Entrées	Sorties
Total 2021		36	32	36	49	29	16	15	5	16	8
dernière semaine	semaine du 8/03	3	5	5	10	3	2	4	0	8	1
3 semaines précédentes	semaine du 1/03	4	4	4	11	4	0	3	1	1	4
	semaine du 22/02	8	12	8	2	2	4	6	0	0	0
	semaine du 15/02	4	3	7	6	10	2	0	1	4	1
<i>Rappel 2020</i>		<i>137</i>	<i>137</i>	<i>221</i>	<i>257</i>	<i>257</i>	<i>76</i>	<i>76</i>	<i>68</i>	<i>124</i>	<i>124</i>

Retour à la tendance après un pic en semaine du 22/02

Variation du nombre total de cas déclarés **limitée à 9 %** entre les 2 dernières semaines (33 =>36)

Nombre de malades à date en baisse (>= 6 constatés chaque semaine depuis le 11/02 ; 4 cette semaine)

Retour à la tendance après un pic en semaine du 22/02

Variation du nombre total de cas déclarés **plus élevée** (14 =>16, soit 14 %)

Nombre de malades à date **limité à 1** (en baisse constante depuis 1 mois)

Campagnes de vaccinations & tests de dépistage

Situation connue au 16 mars 2021

Vaccination contre la grippe et tests de dépistage de la Covid-19

Service médical	Inscriptions initiales	Vaccins reçus initialement	Stock initial constitué en 2 vagues	fait
56 rue de Lille	350	250	250	241
Austerlitz 1	164	110 (début nov)	150	158
Austerlitz 2	175	110	160	163
Total	689	360	560	562

Tests
1
1

Aucun changement depuis le 11 février 2021

Vaccination contre la Covid-19

Service médical	Demandes initiales	Demandes éligibles	Doses	Vaccination
56 rue de Lille	80	57	6 (sous réserve)	suspendue ; en attente des nouvelles instructions des pouvoirs publics nb : aucune vaccination effectuée en IdF
Austerlitz 1	19	8		
Austerlitz 2				
Total	99	65	6 (sous réserve)	

La campagne de vaccination est suspendue

Rappels des Principes :
- éligibilité
- volontariat
- confidentialité

Equipements sanitaires

Situation au 16 mars 2021

matériel sanitaire	volumes depuis le 16/03/2020	stocks au 08/02/2021 (GT 11/02/2021)	stocks au 05/03/2021 (GT 11/02/2021)
flacons de gel 30 ml	24 500	0	0
flacons de gel 1 l	18 000	13 850	13 800
flacons de gel 5 l	301	0	0
masques chirurgicaux (paris / Bx / Ag)	2 339 000	1 800 000	1 300 000
masques FFP2	100 000		100 000
masques en tissu 1ère génération	20 000	1 600	1 200
masques en tissu 2ème génération	15 000	0	0
masques inclusifs	850	620	309
sachets de lingettes	54 170	4 000	19 574
boîtes de gants	360	120	120
sacs 5 l	75 500	410	2 500
blouses	2 000	1 275	1 275
thermomètres	60	6	6
lit de camps	17	9	9
collecteurs	45	4	4

Stock stratégique pour répondre à d'éventuelles consignes des pouvoirs publics

Rapprovisionnement en grande quantité

Réassort des DR et reconstitution des stocks tampons des immeubles

Masques à liens ou à élastiques pour répondre aux différents besoins
Processus de mise à disposition en cours de simplification

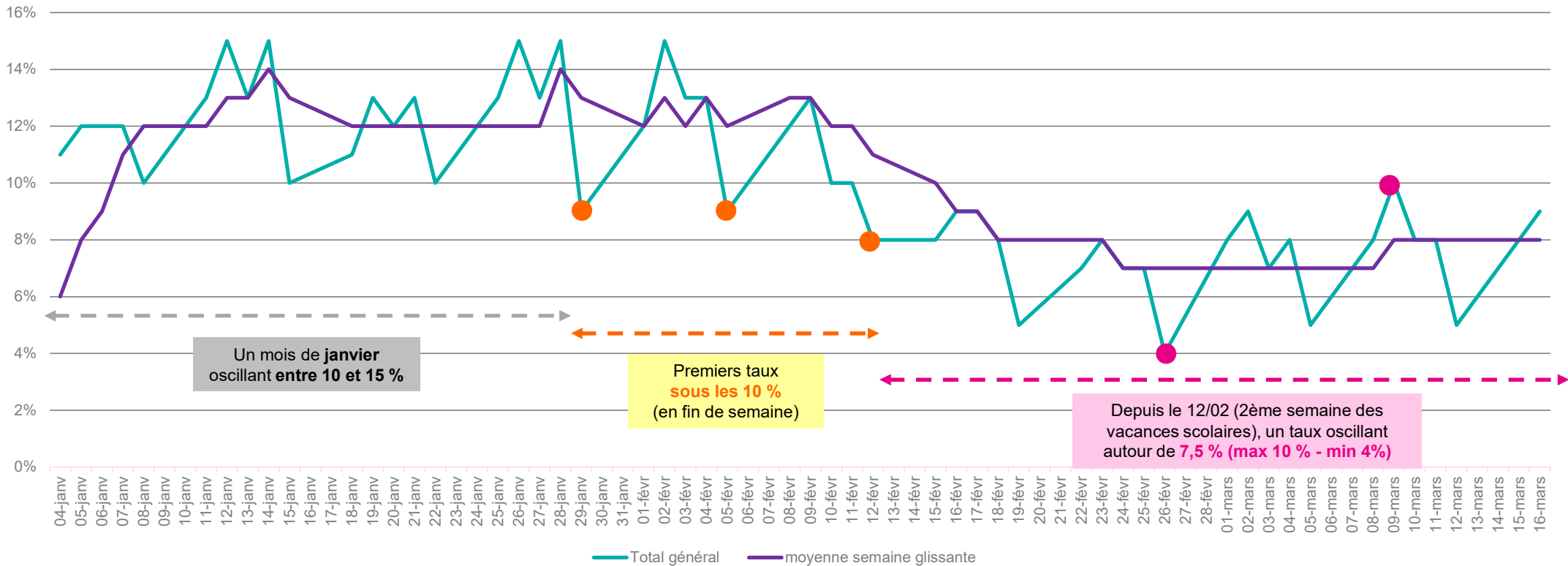
03

Présence sur site et travail à distance

Présence sur site

Situation au 16 mars 2021

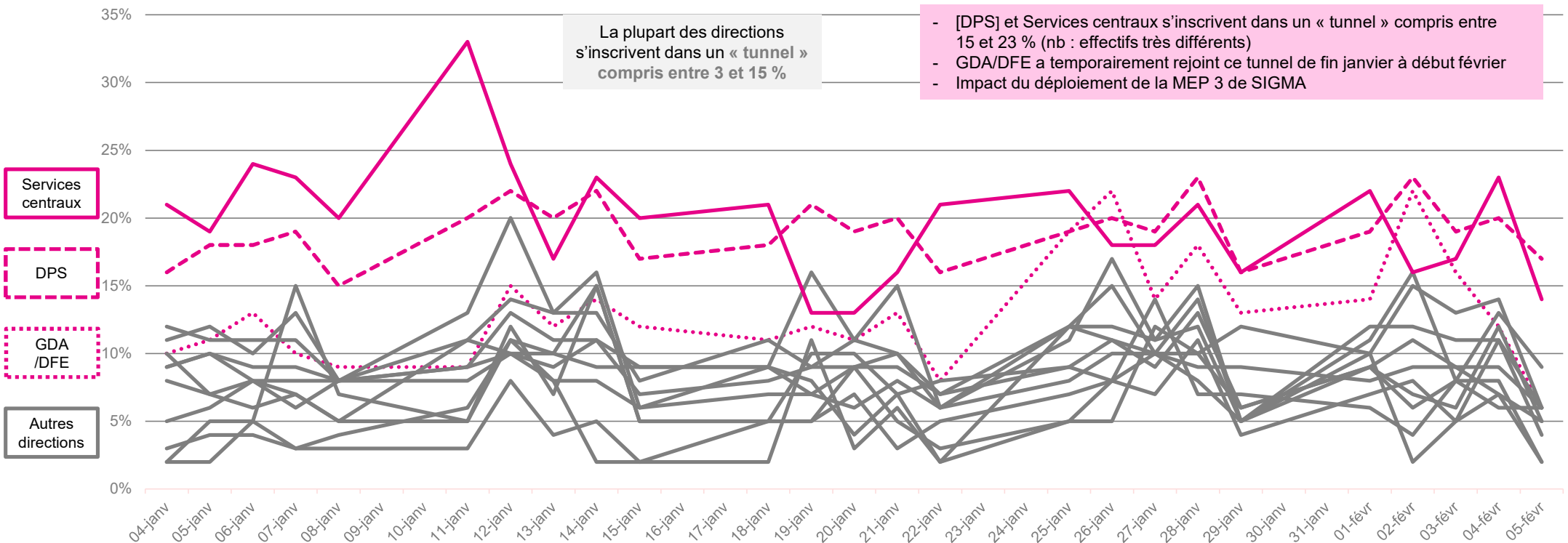
Taux de présence sur site en % de l'effectif



Présence sur site

Rappel de la tendances par direction **entre le 4 janvier et le 5 février 2021**

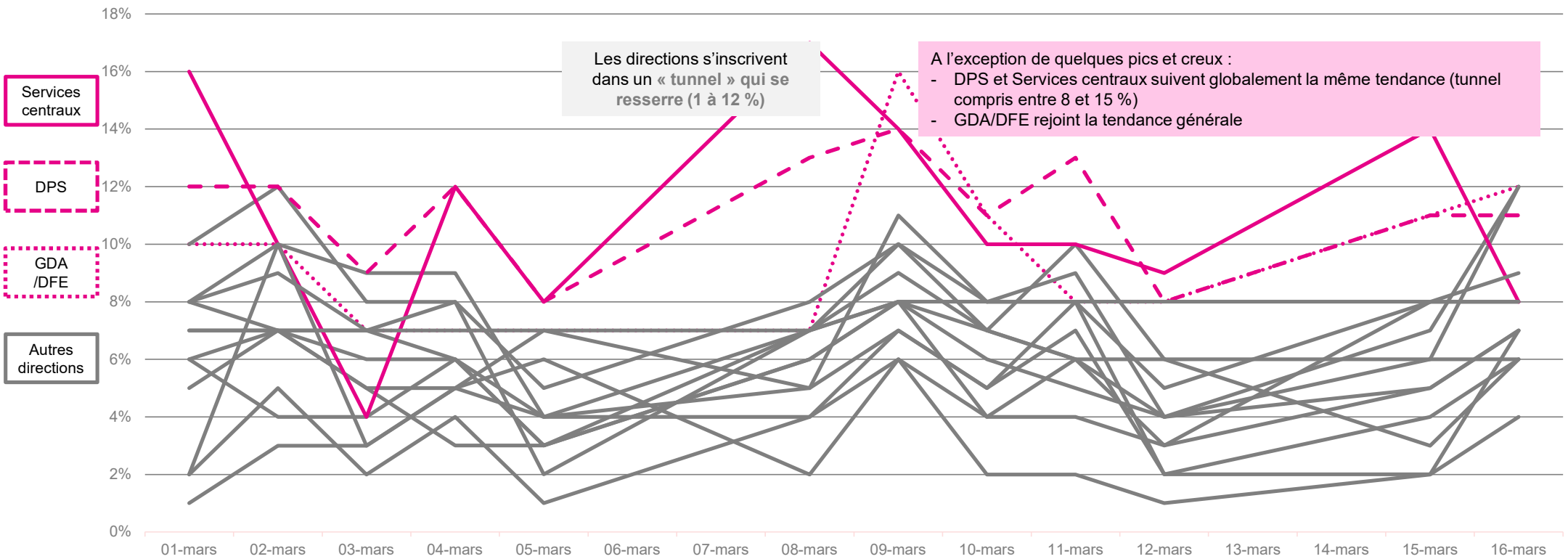
Taux de présence sur site par direction en % de l'effectif



Présence sur site

Tendances par direction depuis le 8 février 2021

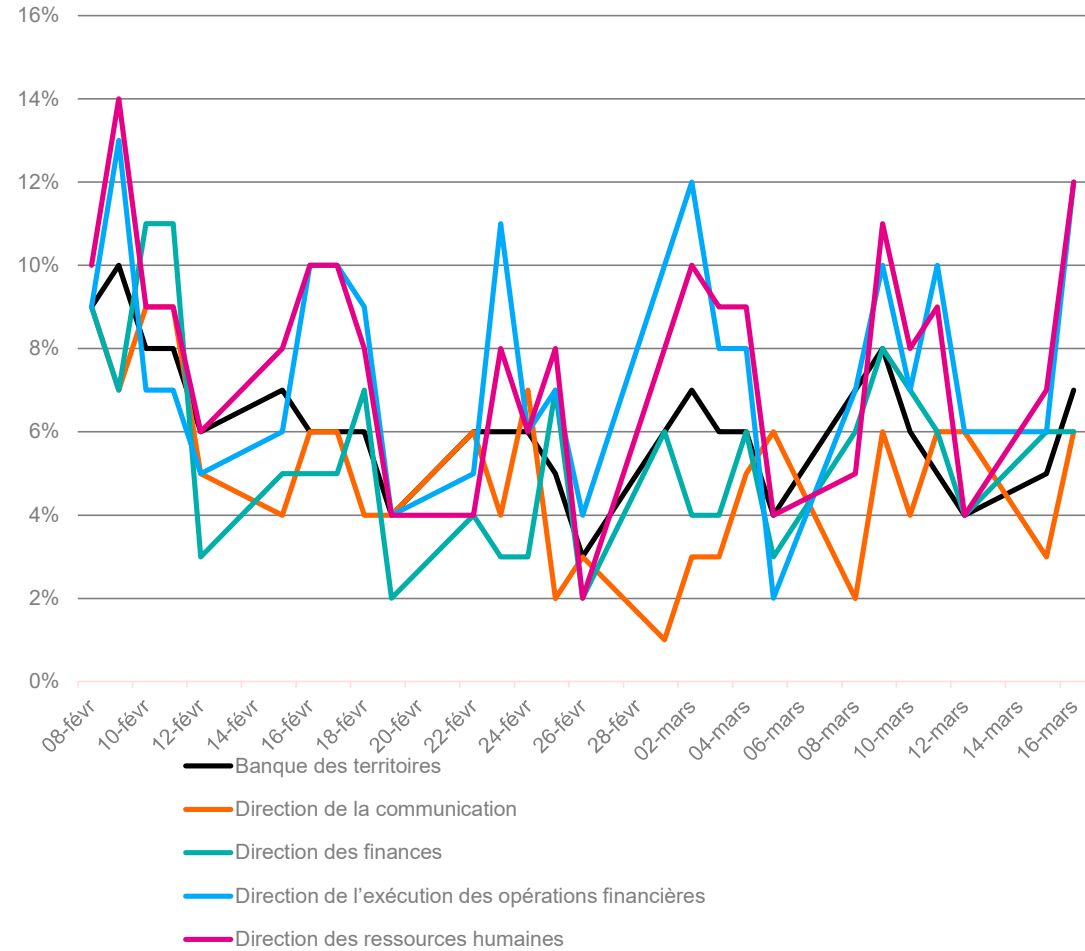
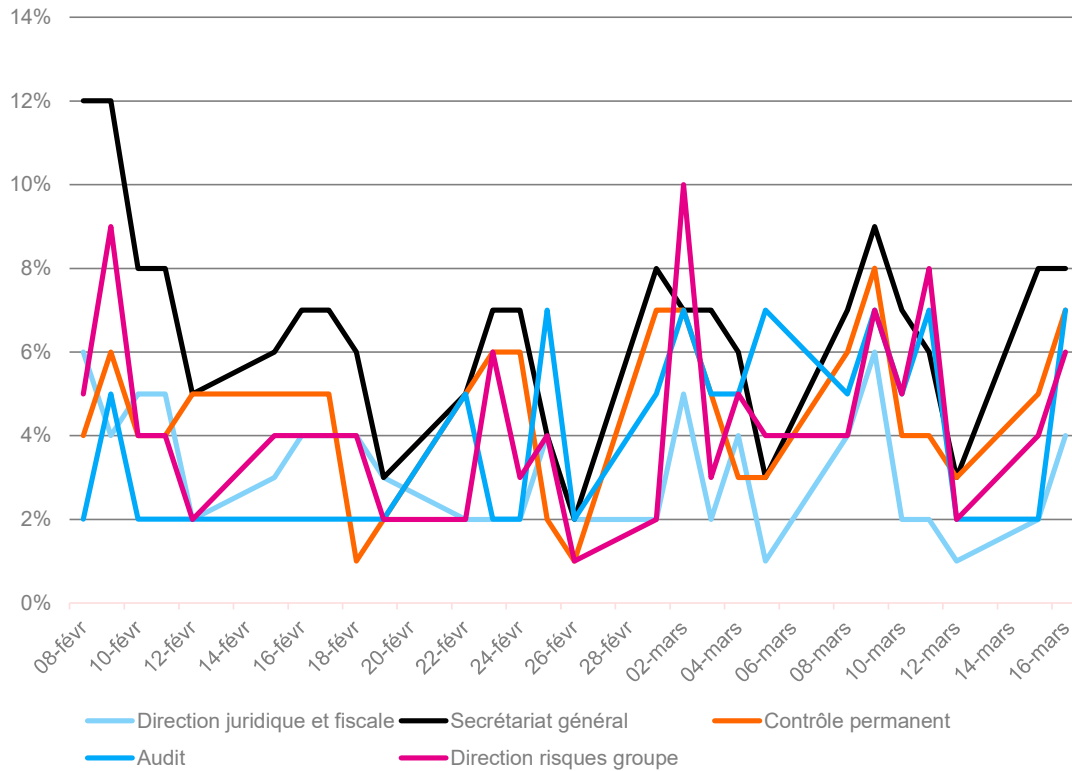
Taux de présence sur site par direction en % de l'effectif



Présence sur site

Focus sur les directions

Taux de présence sur site par direction en % de l'effectif



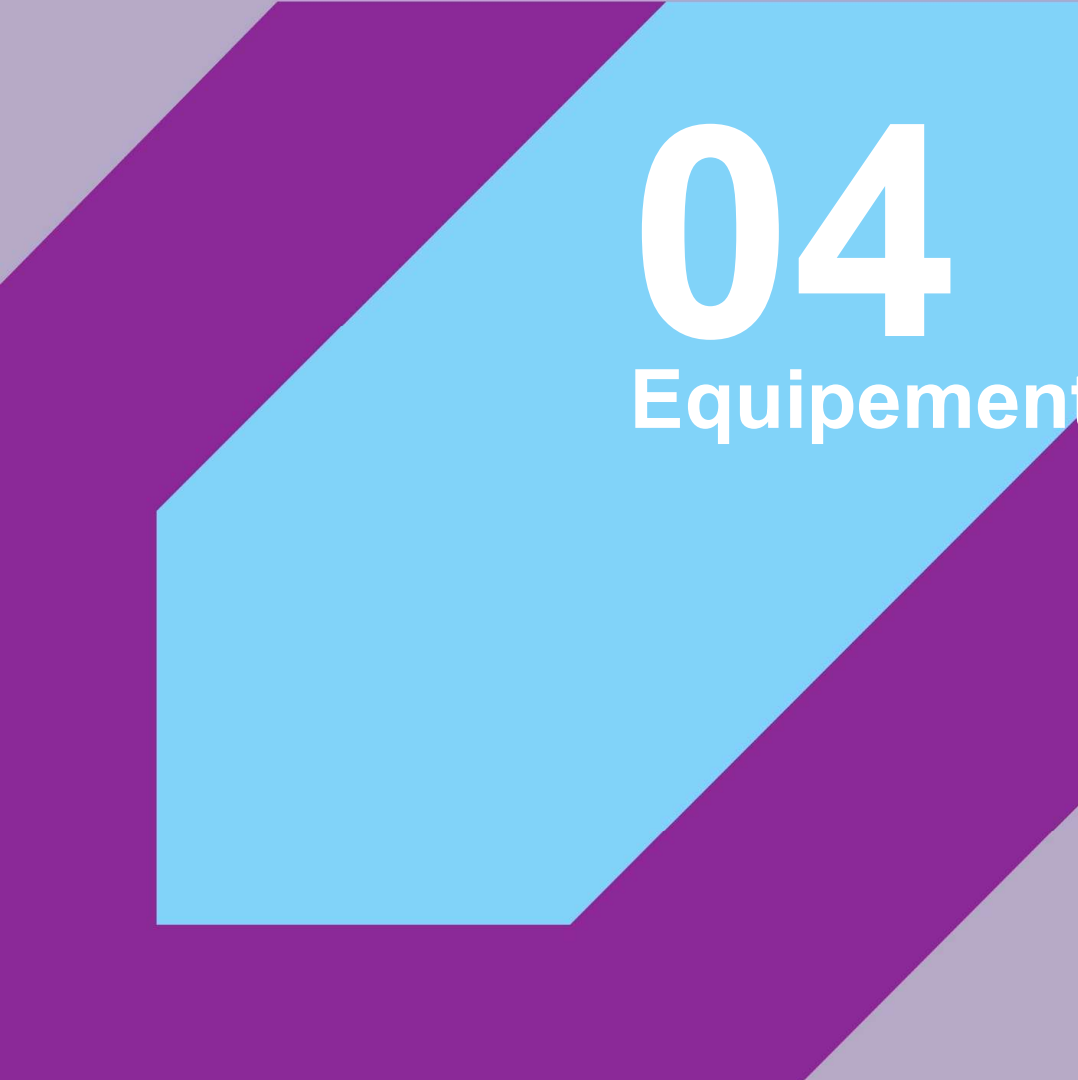
Travail à distance

Situation au 16 mars 2021

Un travail à distance **très majoritairement pratiqué** depuis le 29 octobre 2020

	5/10/2020 1er renforcement du TOD (Flash info services n°31)	29/10/2020 dernière journée avant 2ème confinement	02/11/2020	1/12/2020 dernier jour de confinement aux conditions du 29/10	05/02/2021 dernières statistiques (GT 11/02/2021)	16/03/2021
présence sur site	40%	18%	8%	11%	9%	9%
Total (présence sur site + VPN + autres)	95%	92%	96%	97%	94%	96%

Un taux de connexion global correspondant toujours au **nominal**



04

Equipements

Equipements informatiques

Situation au 16 mars 2021

WeDream – Softphones

- 336 déploiements sur les 563 prévus en phase 1
- Principaux secteurs restant à déployer en Ile de France :
 - DCB : reste à faire => 9 sur 66
 - Règlementaire : reste à faire => 3 sur 23
 - DEOF : reste à faire => 5 sur 40
 - GDA : reste à faire => 3 sur 5
- Le standard est doté
- Les déploiements restant à effectuer à la DPS sont échelonnés jusqu'à fin juin 2021

WeDream – Smartphones

- Distribution des smartphones terminée depuis le 12/02/2021
 - => EP + ICDC : 3001 équipements distribués (il reste 545 appareils à distribuer, dont 396 à l'EP)**
- Les personnes n'ayant pas récupéré leur smartphones sont invitées à se le procurer via leur interlocuteur habituel

Equipements informatiques

Situation au 16 mars 2021

WeDream – PC portables

- Distribution des PC portables terminée
=> 1856 équipements distribués sur 2037 en cible
(reste à distribuer de 181)

WeDream – Ecrans DPS

- 2347 écrans déployés sur un total de 3500
=> DPS Paris : 430 écrans

WeDream – déploiement des PC portables auprès des collaborateurs en situation de handicap

- 72 % des demandes répertoriées sont traitées à date

The background is a solid light blue color. Overlaid on this are several geometric shapes. A large teal shape is positioned on the left side, with a pink shape overlapping its right edge. Another pink shape is located below the teal one, overlapping its bottom edge. A large pink shape extends from the top right towards the bottom right, overlapping the teal and the lower pink shapes. The text '05' is centered within the teal shape.

05

Organisation des services

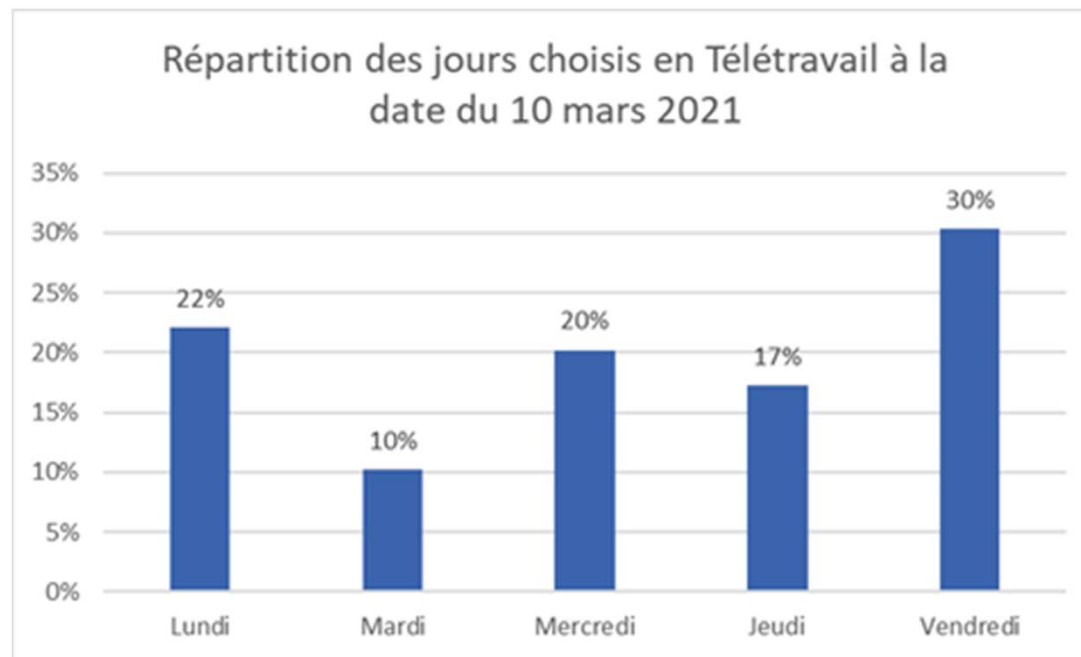
Perspectives de recours au télétravail

Situation au 10 mars 2021

env. **1 tiers**
des collaborateurs
ont opté, à date
(+2000)

Options connues au 10 mars 2021

- 60 % optent pour le TT régulier (40 % pour les jours de TT flottants)
- Les collaborateurs optant pour le TT régulier se répartissent comme suit :
 - TT 1 jour/sem : 18 %
 - TT 2 jours/sem : 57 %
 - TT 3 jours/sem : 26 %





06

Accompagnement des collaborateurs

Réseau vigilance

Situation au 16 mars 2021

Contrôles : **plusieurs rappels effectués et corrections** apportées depuis le 11 février 2021

- *Archipel 7 : 24 personnes portant mal ou aucun masque alors qu'il y a partage de bureaux. pas de distanciation pour les fumeurs en bas d'immeubles.*
- *Archipel 13 : le masque est plutôt bien porté, quelques remarques sur les jauges ascenseurs sur A2 et A3, et absence de distanciation pour les fumeurs en pied d'immeubles*

Saisine : demande du 4 mars 2021 relative à **l'absence de lingettes** (56 et 59 RDL). Réponse apportée : le **réassort général du stock** de lingettes était en cours, la livraison et le déploiement sur tous les sites parisiens ont eu lieu le 8 mars 2021

Accompagnement psychologique et social

Situation au 8 mars 2021 (mise à jour tous les 15 jours)

Semaine	Périodes	Nombre d'entretiens	PROS-CONSULTE (EP)	PSYCHOLOGUES DU TRAVAIL							ASSISTANTES SOCIALES							Médecins de travail et de prévention							
				IDF et France entière		Problématiques majeures abordées					France entière		Problématiques majeures abordées					IDF et France entière		Problématiques majeures abordées					
				Nombre d'appellants	nombre d'entretiens	Covid19 - organique	Télétravail - Organisation - impact relationnel	Surcharge ou souscharge de travail	Relations / conflit (hors organisation TT)	Autres	S/Total	Nouveaux appelants ou appelés	Nombre d'entretiens	Covid19 - organique	Télétravail/Organisation/impact relationnel	Surcharge ou souscharge de travail	Relations / conflit (hors organisation TT)	Autres	Nombre d'appellants	nombre d'entretiens	Covid19 - organique	Télétravail - Organisation - impact relationnel	Surcharge ou souscharge de travail	Relations / conflit (hors organisation TT)	Autres/principalement ergonomie
2020	2 périodes sauf service médical uniquement 2ème période	1075	77	195	206							290	608							53	58				
2021																									
01-02	1er janvier au 17 janvier	56	1	9	11	40%	34%	13%	13%		15	9	28	47%	14%	7%		32%	5	5	42%	8%	8%	8%	33%
03-04	18 janvier au 31 janvier	90	3	10	11	36%	50%	7%		7%	19	3	4	50%	25%			25%	20	22	52%	8%	8%	6%	27%
05-06	1er février au 14 février	63	3	10	13	38%	37%	25%			16	5	5	40%	40%		20%		16	19	15%	21%	31%	13%	21%
07-08	15 février au 28 février	40	6	4	5	12%	25%	38%	25%		8	1	2	50%		50%			14	21	4%	25%	42%	13%	17%
09-10	1er mars au 14 mars										0														
											0														
	Total	249	13	33	40						58	18	39						55	67					

- **augmentation (habituelle) des appels liés à la période des EPA** (plus de tension dans la gestion des relations) et **diminution des appels autour de la maladie en elle-même** et des problématiques spécifiquement liées au Covid-19 (organique) ; certains collègues ont néanmoins pu vivre des périodes d'anxiété
- des appels auprès des psychologues et des médecins plus spécifiquement liés à la **charge de travail**, réelle ou ressentie
- enfin, de nombreux appels sur la **lassitude** à l'égard du quotidien (qui impacte le travail)

Annexe

Présence sur site – tableau chiffré par direction

Situation au 16 mars 2021

Activité internes sur site (2021)	04-janv	05-janv	06-janv	07-janv	08-janv	11-janv	12-janv	13-janv	14-janv	15-janv	18-janv	19-janv	20-janv	21-janv	22-janv	25-janv	26-janv	27-janv	28-janv	29-janv
Banque des territoires	9%	10%	9%	9%	8%	9%	10%	9%	11%	7%	8%	9%	9%	9%	7%	9%	11%	10%	10%	6%
Gestion d'actif et fonds d'épargne	10%	11%	13%	10%	9%	9%	15%	12%	14%	12%	11%	12%	11%	13%	8%	19%	22%	14%	18%	13%
Direction de la communication	9%	10%	8%	6%	8%	8%	10%	8%	8%	6%	7%	7%	6%	8%	6%	8%	10%	10%	9%	9%
Direction des finances	8%	7%	6%	7%	5%	11%	10%	10%	9%	9%	9%	7%	9%	10%	6%	12%	11%	9%	13%	6%
Direction juridique et fiscale	10%	7%	8%	8%	8%	9%	13%	11%	11%	9%	9%	8%	4%	7%	8%	9%	8%	10%	8%	5%
Direction de l'exécution des opérations financières	3%	4%	4%	3%	3%	3%	8%	4%	5%	2%	2%	11%	3%	6%	2%	12%	15%	10%	14%	5%
Direction des ressources humaines	11%	12%	10%	13%	8%	13%	20%	13%	16%	6%	9%	16%	11%	15%	6%	11%	17%	11%	15%	5%
Direction des politiques sociales	16%	18%	18%	19%	15%	20%	22%	20%	22%	17%	18%	21%	19%	20%	16%	19%	20%	19%	23%	16%
Secrétariat général	12%	11%	11%	11%	8%	11%	14%	13%	13%	8%	11%	9%	11%	10%	7%	12%	12%	11%	12%	5%
Contrôle permanent	2%	2%	5%	3%	4%	6%	11%	8%	2%	2%	5%	5%	7%	3%	5%	7%	8%	14%	7%	7%
Audit	2%	5%	5%	15%	7%	5%	12%	7%	15%	5%	5%	10%	10%	7%	2%	5%	5%	12%	10%	12%
DG, DGCS,DRII,GPS,...	21%	19%	24%	23%	20%	33%	24%	17%	23%	20%	21%	13%	13%	16%	21%	22%	18%	18%	21%	16%
Direction risques groupe	5%	6%	8%	7%	5%	5%	11%	10%	15%	5%	5%	5%	9%	5%	3%	5%	8%	7%	11%	4%
Total général	11%	12%	12%	12%	10%	13%	15%	13%	15%	10%	11%	13%	12%	13%	10%	13%	15%	13%	15%	9%
<i>Moyenne semaine glissante</i>	<i>6%</i>	<i>8%</i>	<i>9%</i>	<i>11%</i>	<i>12%</i>	<i>12%</i>	<i>13%</i>	<i>13%</i>	<i>14%</i>	<i>13%</i>	<i>12%</i>	<i>12%</i>	<i>12%</i>	<i>12%</i>	<i>12%</i>	<i>12%</i>	<i>12%</i>	<i>12%</i>	<i>14%</i>	<i>13%</i>

Présence sur site – tableau chiffré par direction

Situation au 16 mars 2021

Activité internes sur site (2021)	01-févr	02-févr	03-févr	04-févr	05-févr	08-févr	09-févr	10-févr	11-févr	12-févr	15-févr	16-févr	17-févr	18-févr	19-févr	22-févr	23-févr	24-févr	25-févr	26-févr
Banque des territoires	9%	11%	9%	9%	6%	9%	10%	8%	8%	6%	7%	6%	6%	6%	4%	6%	6%	6%	5%	3%
Gestion d'actif et fonds d'épargne	14%	22%	16%	12%	6%	13%	14%	12%	12%	11%	7%	10%	10%	8%	6%	6%	9%	6%	4%	6%
Direction de la communication	8%	9%	9%	7%	5%	9%	7%	9%	9%	5%	4%	6%	6%	4%	4%	6%	4%	7%	2%	3%
Direction des finances	9%	7%	6%	12%	5%	9%	7%	11%	11%	3%	5%	5%	5%	7%	2%	4%	3%	3%	7%	2%
Direction juridique et fiscale	9%	6%	8%	6%	6%	6%	4%	5%	5%	2%	3%	4%	4%	4%	3%	2%	2%	2%	4%	2%
Direction de l'exécution des opérations financières	11%	16%	8%	13%	9%	9%	13%	7%	7%	5%	6%	10%	10%	9%	4%	5%	11%	6%	7%	4%
Direction des ressources humaines	10%	15%	13%	14%	6%	10%	14%	9%	9%	6%	8%	10%	10%	8%	4%	4%	8%	6%	8%	2%
Direction des politiques sociales	19%	23%	19%	20%	17%	18%	20%	15%	15%	13%	13%	13%	13%	13%	9%	12%	13%	9%	10%	7%
Secrétariat général	12%	12%	11%	11%	6%	12%	12%	8%	8%	5%	6%	7%	7%	6%	3%	5%	7%	7%	4%	2%
Contrôle permanent	6%	4%	8%	8%	2%	4%	6%	4%	4%	5%	5%	5%	5%	1%	2%	5%	6%	6%	2%	1%
Audit	10%	2%	5%	7%	2%	2%	5%	2%	2%	2%	2%	2%	2%	2%	2%	5%	2%	2%	7%	2%
DG, DGCS,DRII,GPS,...	22%	16%	17%	23%	14%	21%	16%	18%	18%	12%	12%	14%	14%	13%	7%	11%	10%	9%	11%	8%
Direction risques groupe	7%	8%	5%	11%	4%	5%	9%	4%	4%	2%	4%	4%	4%	4%	2%	2%	6%	3%	4%	1%
Total général	12%	15%	13%	13%	9%	12%	13%	10%	10%	8%	8%	9%	9%	8%	5%	7%	8%	7%	7%	4%
<i>Moyenne semaine glissante</i>	<i>12%</i>	<i>13%</i>	<i>12%</i>	<i>13%</i>	<i>12%</i>	<i>13%</i>	<i>13%</i>	<i>12%</i>	<i>12%</i>	<i>11%</i>	<i>10%</i>	<i>9%</i>	<i>9%</i>	<i>8%</i>	<i>8%</i>	<i>8%</i>	<i>8%</i>	<i>7%</i>	<i>7%</i>	<i>7%</i>

Présence sur site – tableau chiffré par direction

Situation au 16 mars 2021

Activité internes sur site (2021)	01-mars	02-mars	03-mars	04-mars	05-mars	08-mars	09-mars	10-mars	11-mars	12-mars	15-mars	16-mars
Banque des territoires	6%	7%	6%	6%	4%	7%	8%	6%	5%	4%	5%	7%
Gestion d'actif et fonds d'épargne	10%	10%	7%	7%	7%	7%	16%	11%	8%	8%	11%	12%
Direction de la communication	1%	3%	3%	5%	6%	2%	6%	4%	6%	6%	3%	6%
Direction des finances	6%	4%	4%	6%	3%	6%	8%	7%	6%	4%	6%	6%
Direction juridique et fiscale	2%	5%	2%	4%	1%	4%	6%	2%	2%	1%	2%	4%
Direction de l'exécution des opérations financières	10%	12%	8%	8%	2%	7%	10%	7%	10%	6%	6%	12%
Direction des ressources humaines	8%	10%	9%	9%	4%	5%	11%	8%	9%	4%	7%	12%
Direction des politiques sociales	12%	12%	9%	12%	8%	13%	14%	11%	13%	8%	11%	11%
Secrétariat général	8%	7%	7%	6%	3%	7%	9%	7%	6%	3%	8%	8%
Contrôle permanent	7%	7%	5%	3%	3%	6%	8%	4%	4%	3%	5%	7%
Audit	5%	7%	5%	5%	7%	5%	7%	5%	7%	2%	2%	7%
DG, DGCS, DRII, GPS,...	16%	10%	4%	12%	8%	17%	14%	10%	10%	9%	14%	8%
Direction risques groupe	2%	10%	3%	5%	4%	4%	7%	5%	8%	2%	4%	6%
Total général	8%	9%	7%	8%	5%	8%	10%	8%	8%	5%	8%	9%
<i>Moyenne semaine glissante</i>	<i>7%</i>	<i>7%</i>	<i>7%</i>	<i>7%</i>	<i>7%</i>	<i>7%</i>	<i>8%</i>	<i>8%</i>	<i>8%</i>	<i>8%</i>	<i>8%</i>	<i>8%</i>

caissedesdepots.fr

