

Evolution d'organisation de la DRS

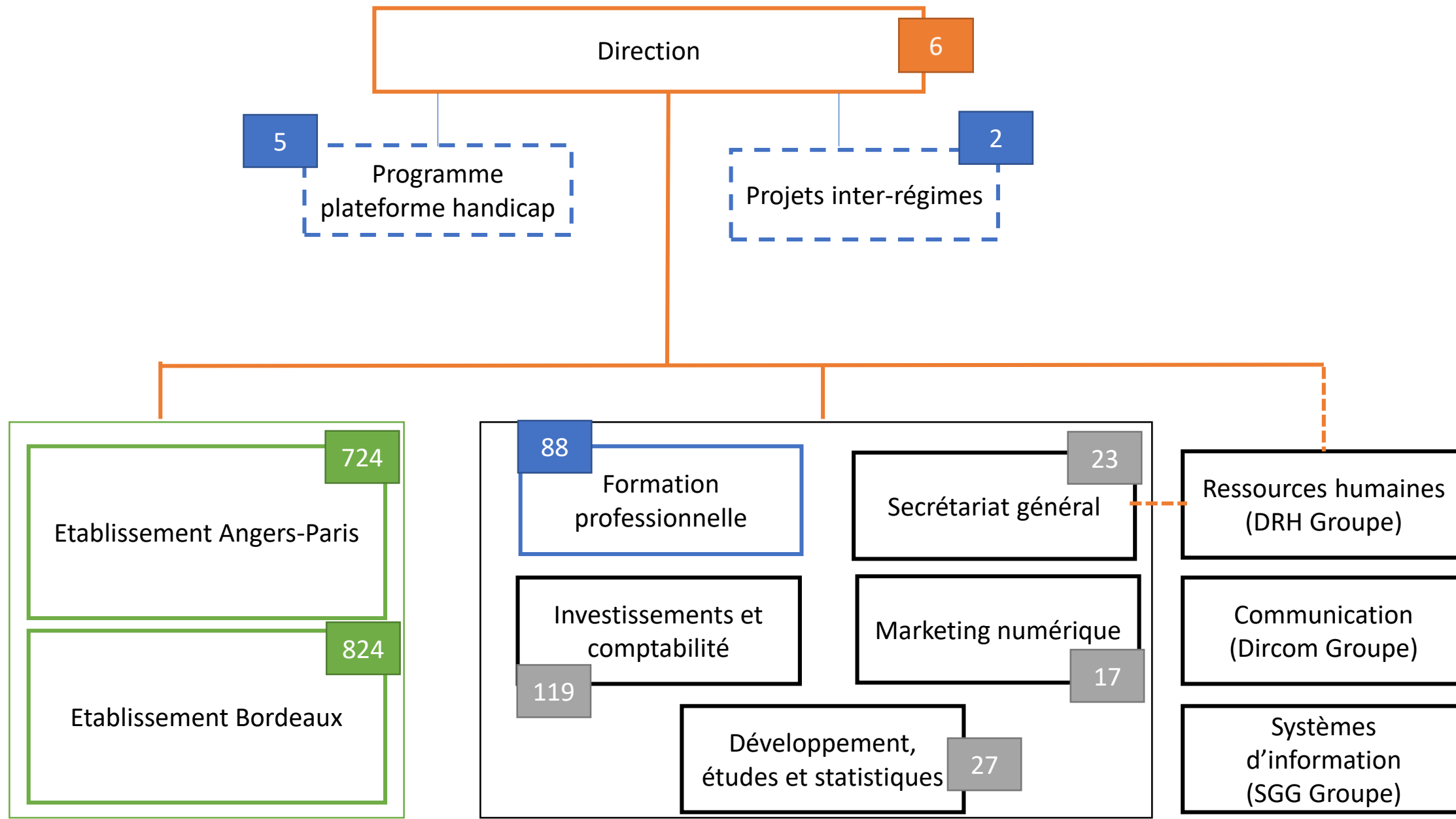
Fonctiogrammes

Annexe 1 de la note présentée au CUEP du 18 décembre 2020

Annexe : hypothèse d'évolution de l'organisation de la DRS

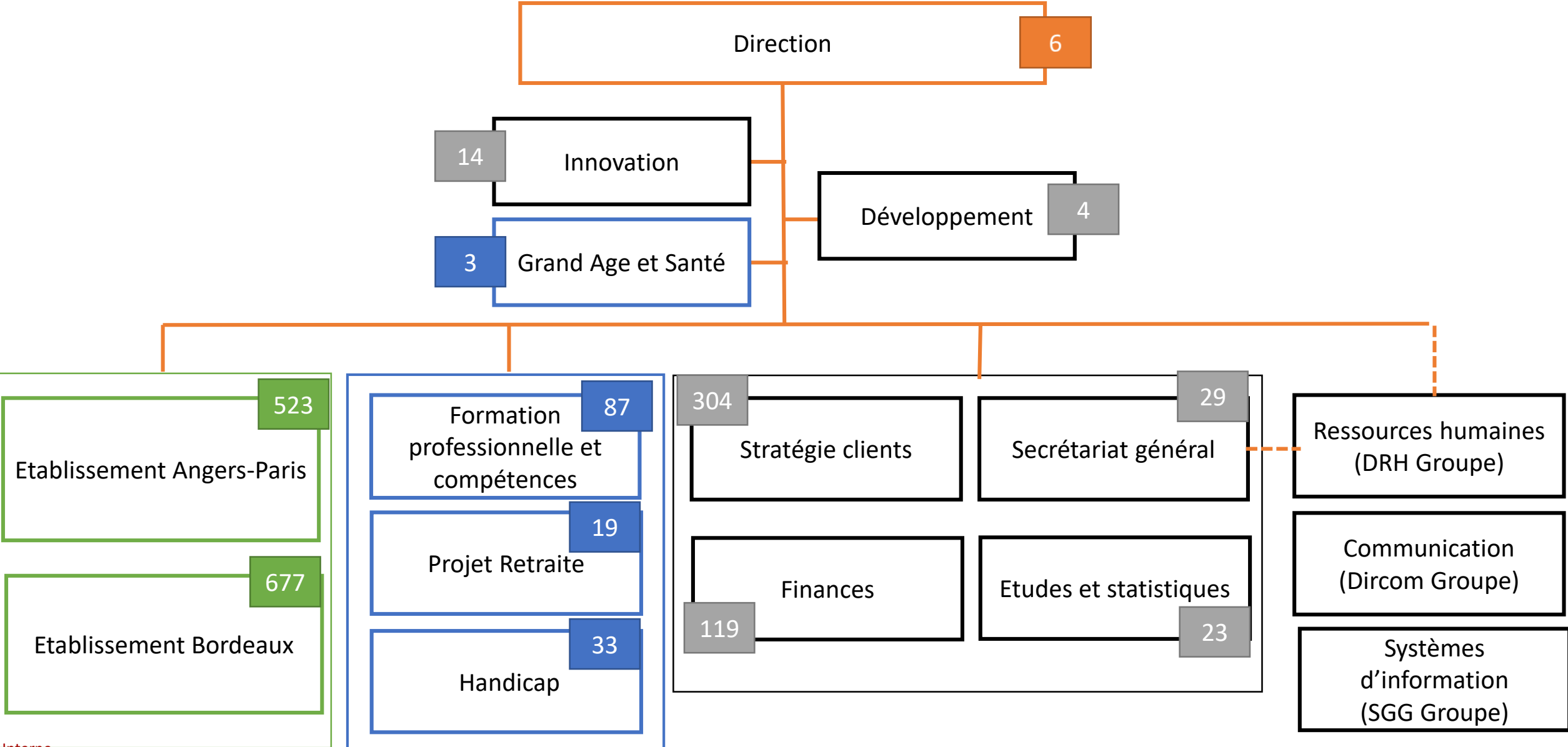
Effectifs et postes ouverts au 1^{er} novembre 2020

Organisation actuelle



Organisation cible

Effectifs et postes ouverts au 1^{er} novembre 2020

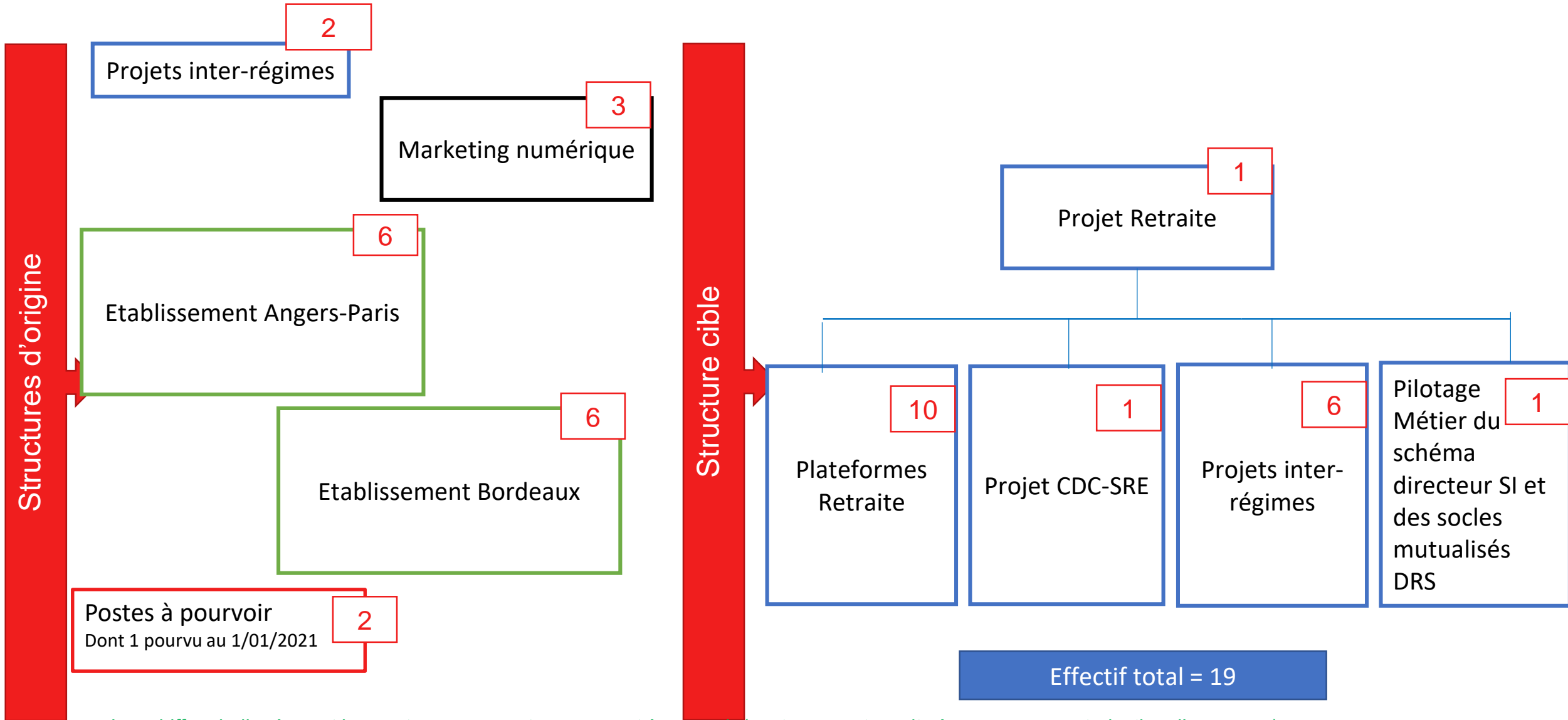


Organisation actuelle/cible – effectifs en fonction et postes ouverts au 1er novembre 2020

-----Organisation -----cible	DRSAP	DRSB	Direction	Formation professionnelle et compétences	Etudes et statistiques	Finances	Secrétariat général	Projet retraite	Handicap	Grand âge et santé	Stratégie Clients	Innovation	Développe ment	Total DRS avec projection de l'actuel vers la cible
Organisation actuelle														
DRSAP	523						5	6	26		163	1		724
Gestion	329							2						331
Relation client	2							4			163			169
Moyens opérationnels	63													63
Gouvernance	38						5							43
Pilotage	10											1		11
Paris Gestion	73								26					99
Direction	8													8
DRSBX		677					1	6			140			824
Gouvernance		54					1							55
Gestion mutualisée		405						3						408
Moyens opérationnels		50												50
Solidarité et risques professionnels		123												123
Direction		4												4
Relation client		41						3			140			184
DRSFM			6	87	23	119	23	7	7	3		13	4	292
Développement, études statistiques					23								4	27
Formation professionnelle				87					1					88
Investissement et comptabilité						119								119
Marketing numérique								3	1			13		17
Direction			6											6
Projets								4	5	3				12
Secrétariat général							23							23
Création											1			1
Total organisation cible	523	677	6	87	23	119	29	19	33	3	304	14	4	1841

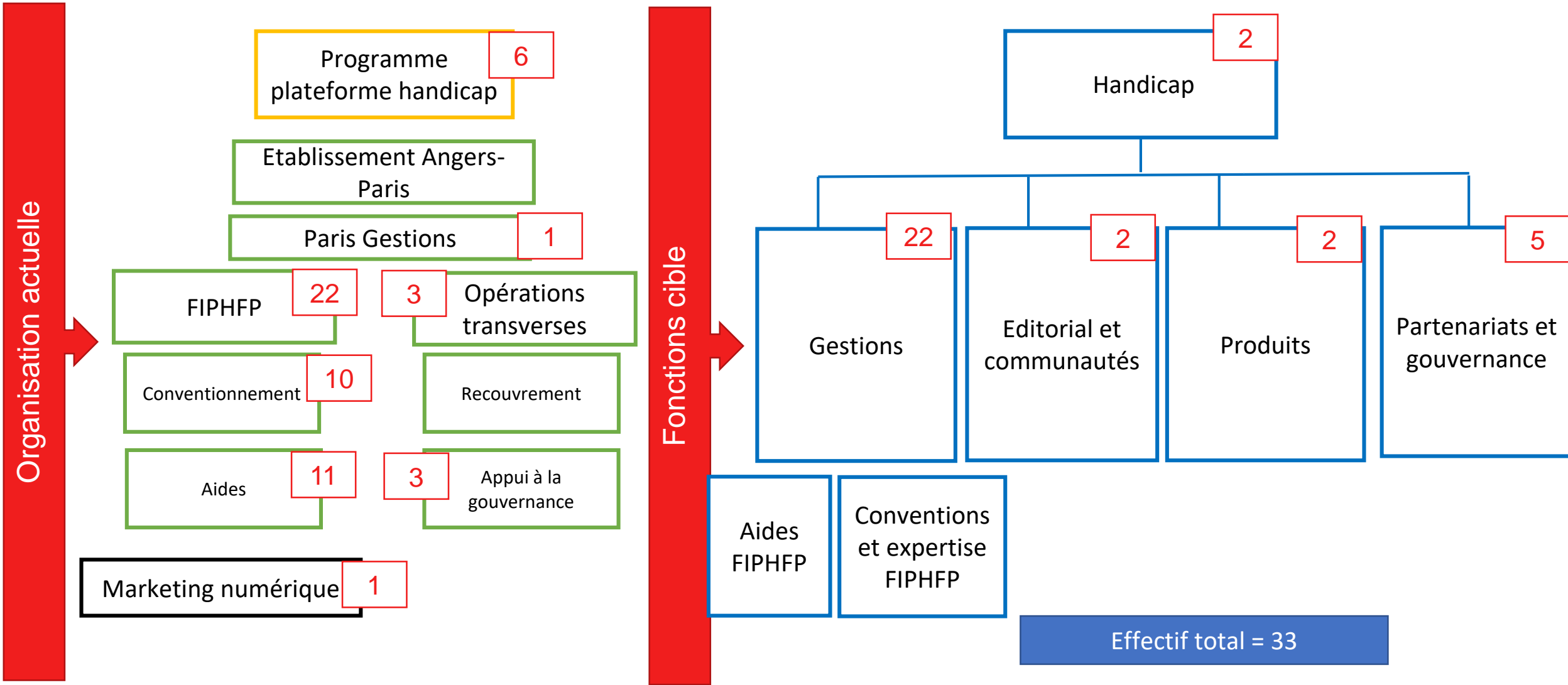
Les chiffres indiqués sont les postes permanents pourvus et à pourvoir (postes ouverts, suite à vacance ou autorisation d'ouverture)

Répartition avant/après Direction Projet Retraite



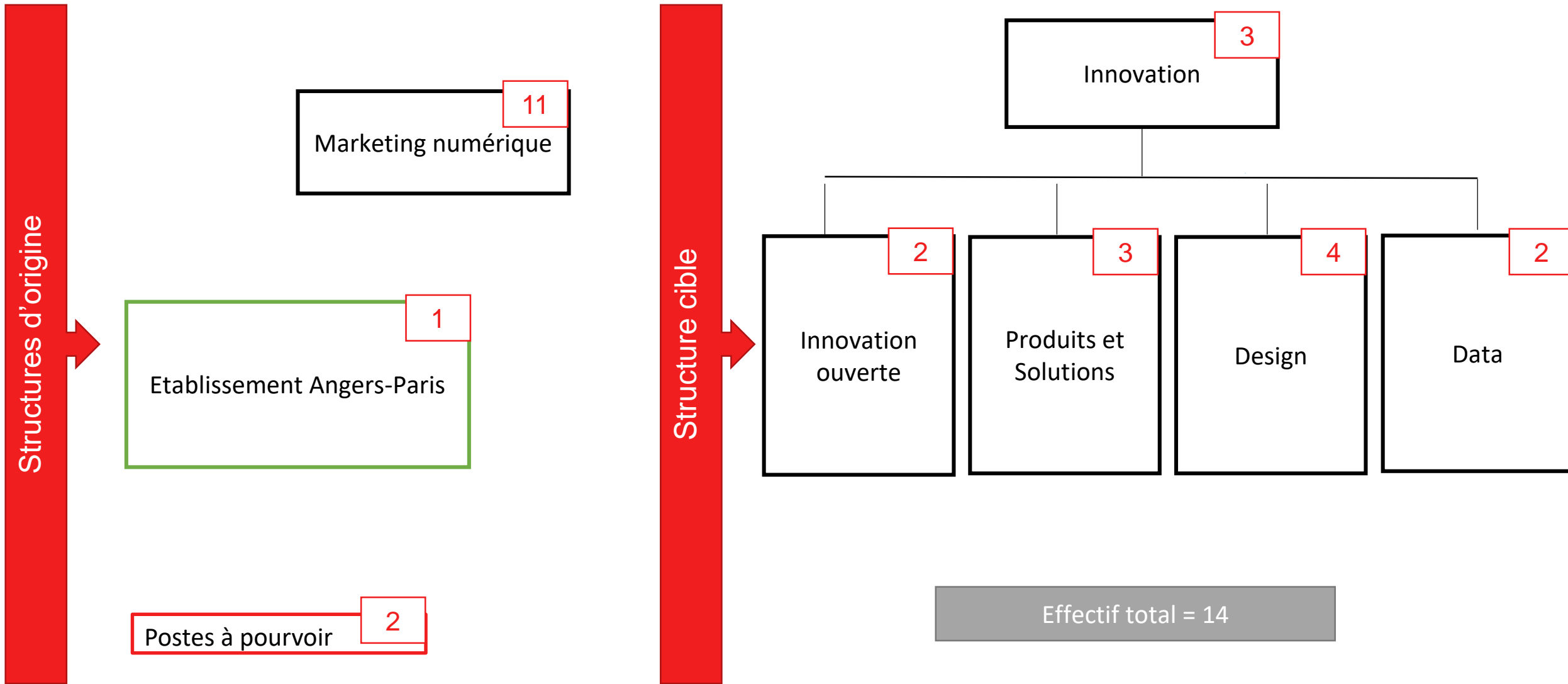
Les chiffres indiqués sont les postes permanents pourvus et à pourvoir (postes ouverts, suite à vacance ou autorisation d'ouverture)

Répartition avant/après Département Handicap



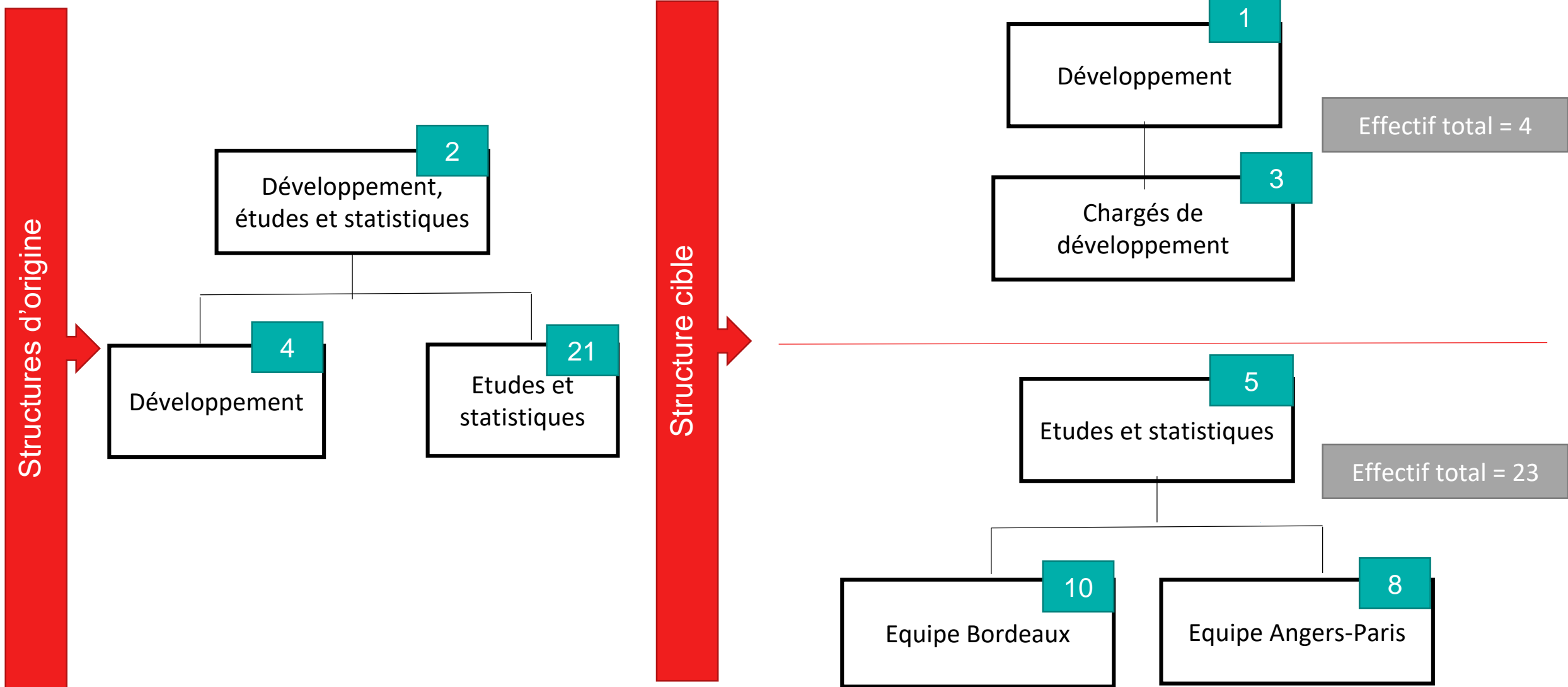
Les chiffres indiqués sont les postes permanents pourvus et à pourvoir (postes vacants, suite à vacance ou autorisation d'ouverture)

Répartition avant/après Département Innovation

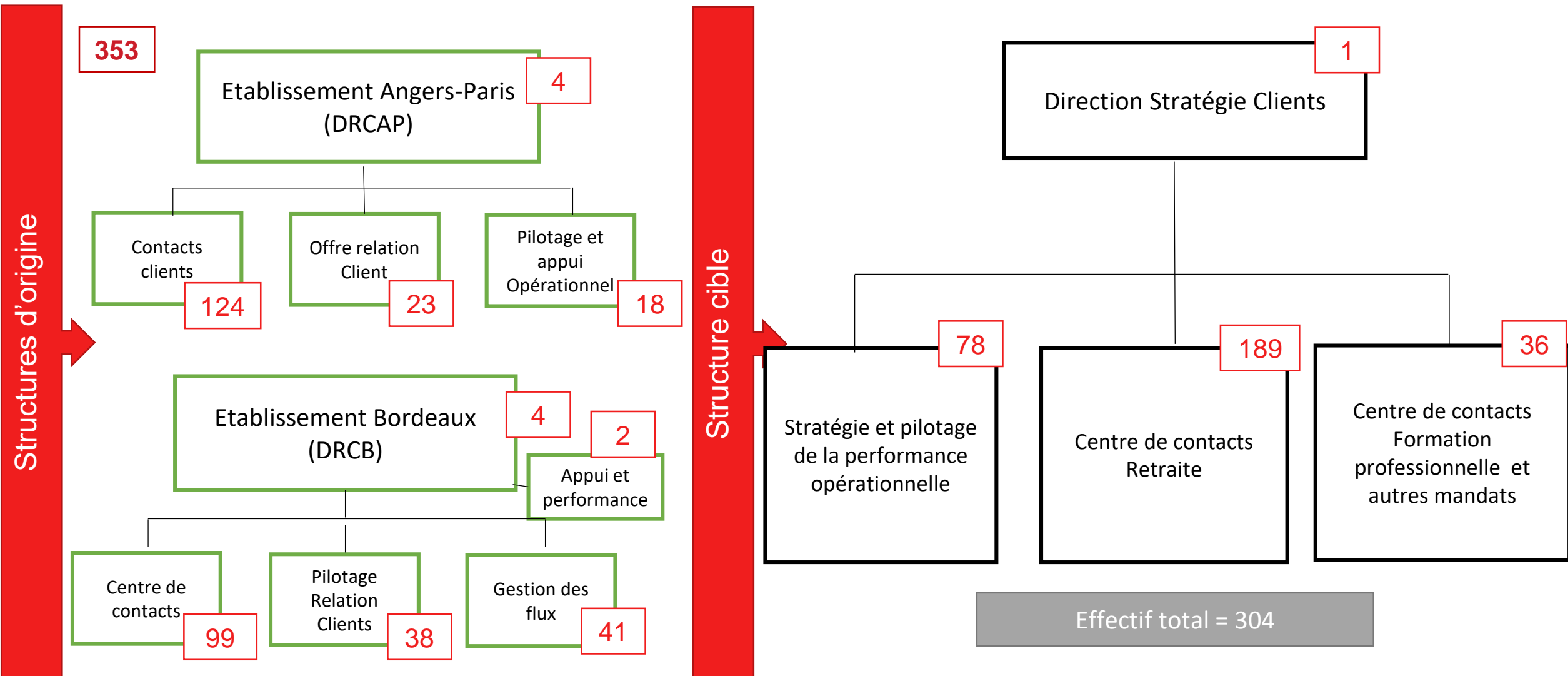


Les chiffres indiqués sont les postes permanents pourvus et à pourvoir (postes ouverts, suite à vacance ou autorisation d'ouverture)

Répartition avant/après Département Développement et impact DDES

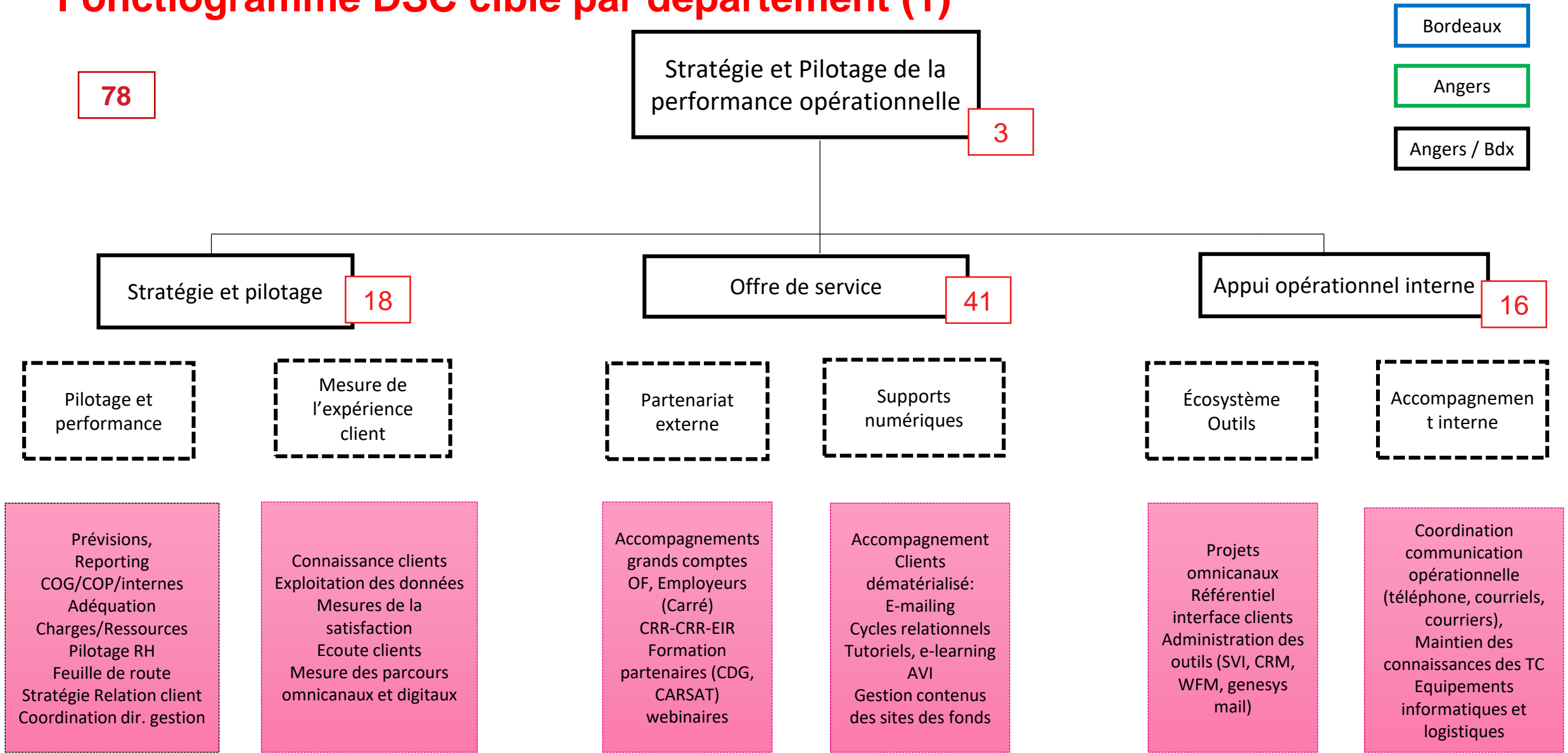


Répartition avant / après Relations client / Stratégie clients



Les chiffres indiqués sont les postes permanents pourvus et à pourvoir (postes ouverts, suite à vacance ou autorisation d'ouverture), à l'exception d'une création nette, celle de directeur de la Stratégie clients

Fonctiogramme DSC cible par département (1)



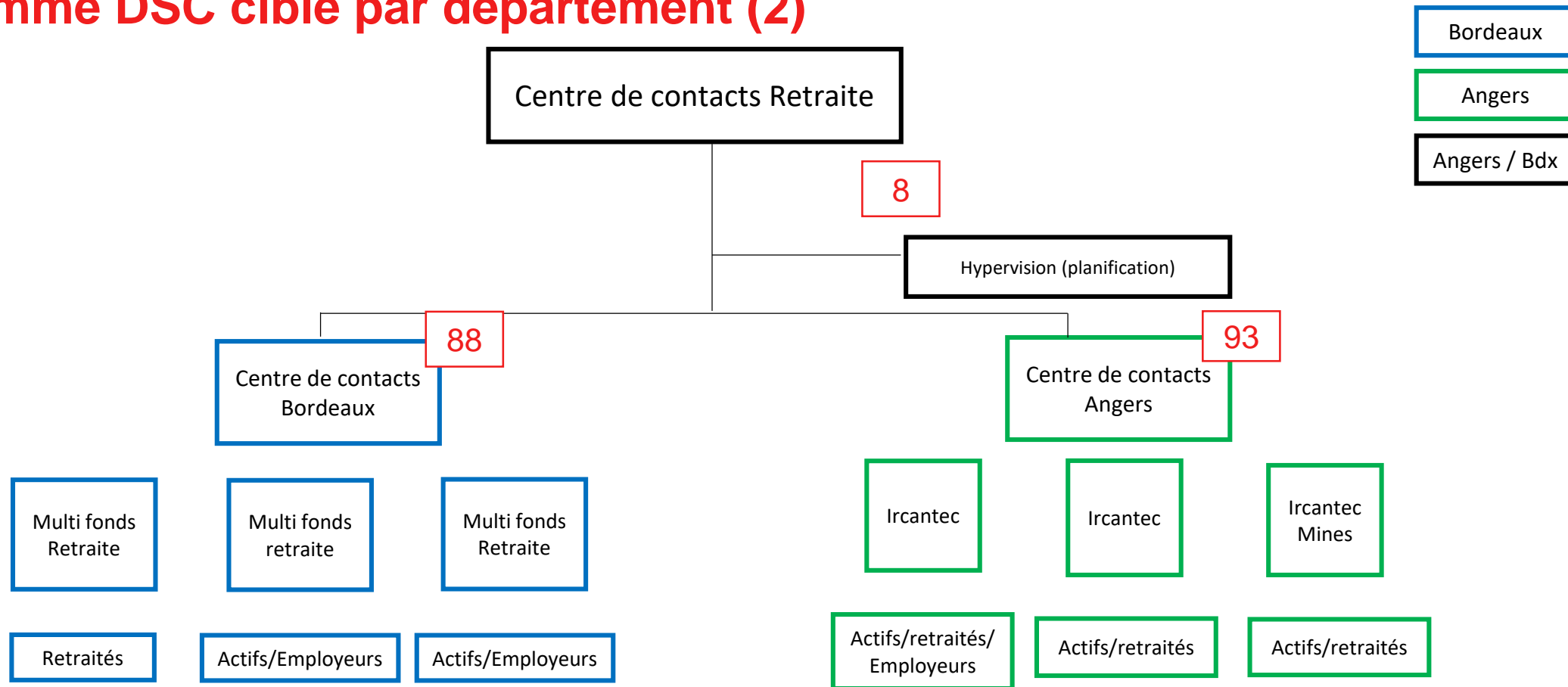
Bordeaux

Angers

Angers / Bdx

Fonctiogramme DSC cible par département (2)

189



- Bordeaux
- Angers
- Angers / Bdx

Mars 2021 -> la structuration du centre de contacts Retraite s'appuie sur l'organisation existante des centres de contacts de Bordeaux et d'Angers
Fin 2021 -> détermination de la feuille de route pour aller vers une mutualisation des fonds selon une répartition par segment clients

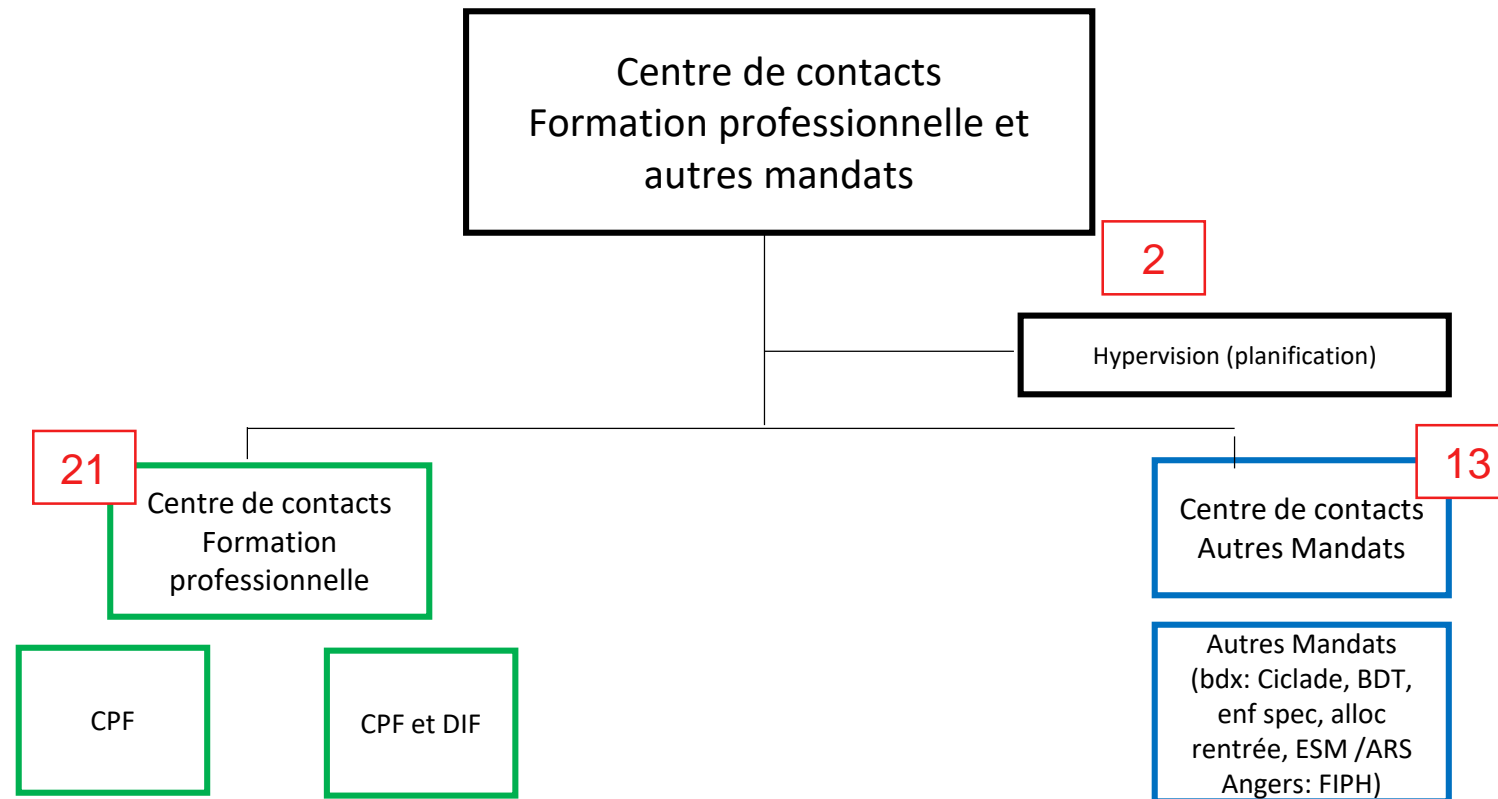
Fonctiogramme DSC cible par département (3)

Bordeaux

Angers

Angers / Bdx

36



Mars 2021 -> une répartition Formation professionnelle et autres mandats est effectuée dans la continuité de l'existant. Les nouveaux mandats qui pourraient arriver seront accueillis dans l'entité « autres mandats » à titre de préfiguration avant de faire l'objet d'une structuration plus conséquente, le cas échéant, en phase de montée en charge

caissedesdepots.fr

