



Présentation de la prestation TETRIS

Pour une telle opération de nombreux enjeux sont sous-jacents et transverses à l'entreprise :

01

Accompagner les équipes de la CDC dans **un projet d'évolution** de son organisation via l'évolution des modes de management et la modernisation des espaces.

02

Co-concevoir un **environnement de travail motivant**, améliorant la **qualité de vie au travail** et en cohérence avec les valeurs, tout en s'adaptant aux spécificités du bâtiment et aux métiers concernés.

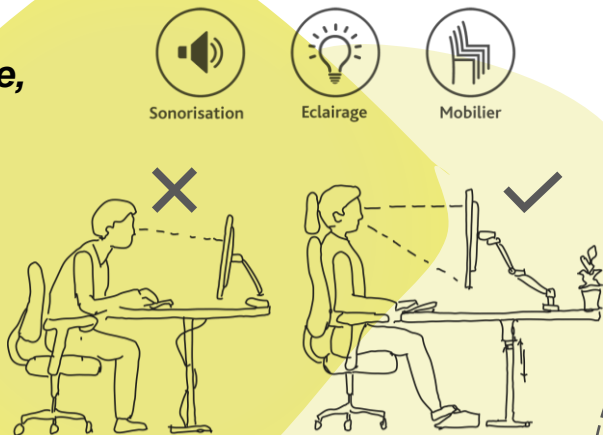
03

Proposer un processus rigoureux et mobiliser une équipe pluridisciplinaire dès le démarrage permettant de **fiabiliser les dimensions humaines, techniques, économiques, environnementales et de planning** dans un but **d'amélioration durable et raisonnée** de la performance de l'entreprise



Ergonomie

**Le bon espace,
la bonne
position de
travail, le bon
mobilier**



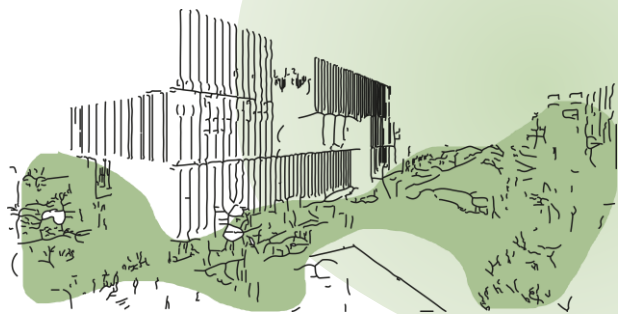
Services à l'occupant



**Me doucher après mon parcours à vélo,
commander à déjeuner, me relaxer, me sentir bien,
me faciliter la vie,...**

Espaces verts

**Vivre une journée au
« vert »: du quartier
à son bureau**



Travailler autrement



**Sédentaire, mobile sur site, nomades,
télétravail chez moi, sur sites distants, me
connecter, me déconnecter,...**

Un objet en situation d'usages...

Un constat



Les 4 usages structurants des espaces de travail sur lesquels nous basons nos études:

1. SE CONNECTER

Offrir des espaces adaptés aux tâches nécessitant de la concentration si l'on veut favoriser l'efficacité et le « bien produire ». Favoriser la prise d'initiative et de décision réactive par la création d'espaces adéquats

3. PARTAGER

Encourager la mobilité pour faciliter les rencontres physiques entre les salariés, car ce sont les regards croisés qui créent de la valeur. Rassembler des groupes d'individus devient indispensable.

2. INNOVER

Créer un espace disruptif, sortir visuellement le salarié de l'entreprise, oublier le mobilier traditionnel et opter pour un aménagement multiple qui permette une liberté de posture.

4. SE REGENERER

Permettre de mieux concilier vie professionnelle et vie personnelle. Proposer des solutions pratiques qui facilitent le quotidien et l'accès aux services.

LA FLEXIBILITE n'est pas qu'un mot à la mode. C'est une tendance de fond qui s'exprime à travers l'usage que l'on fait des espaces de travail et de leurs aménagements, qui doivent devenir **VIVANTS ET EVOLUTIFS**.

Nos convictions dans ce contexte

Notre posture

sommaire 



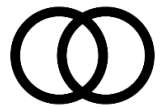
Eclairer

Enjeux organisationnels, impacts individuels

Un passage vers un nouvel environnement de travail catalyse nombre de paramètres et enjeux.

Ecouter, éclairer et mettre du sens est essentiel pour embarquer l'ensemble des collaborateurs et prioritairement les managers.

Faire acte de pédagogie sera notre état d'esprit tout au long de cette mission d'accompagnement



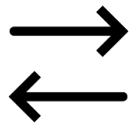
Coopérer

Ensemble, nous irons plus loin

Un passage en environnement plus ouvert, ce n'est pas une histoire de poste de travail mais d'abord une volonté de travailler différemment

Son succès est lié à la dynamique collective et à la capacité d'appropriation de chacun

S'appuyer sur la force du groupe sera notre posture dans la mise en place de ce projet transformant, pour tous.



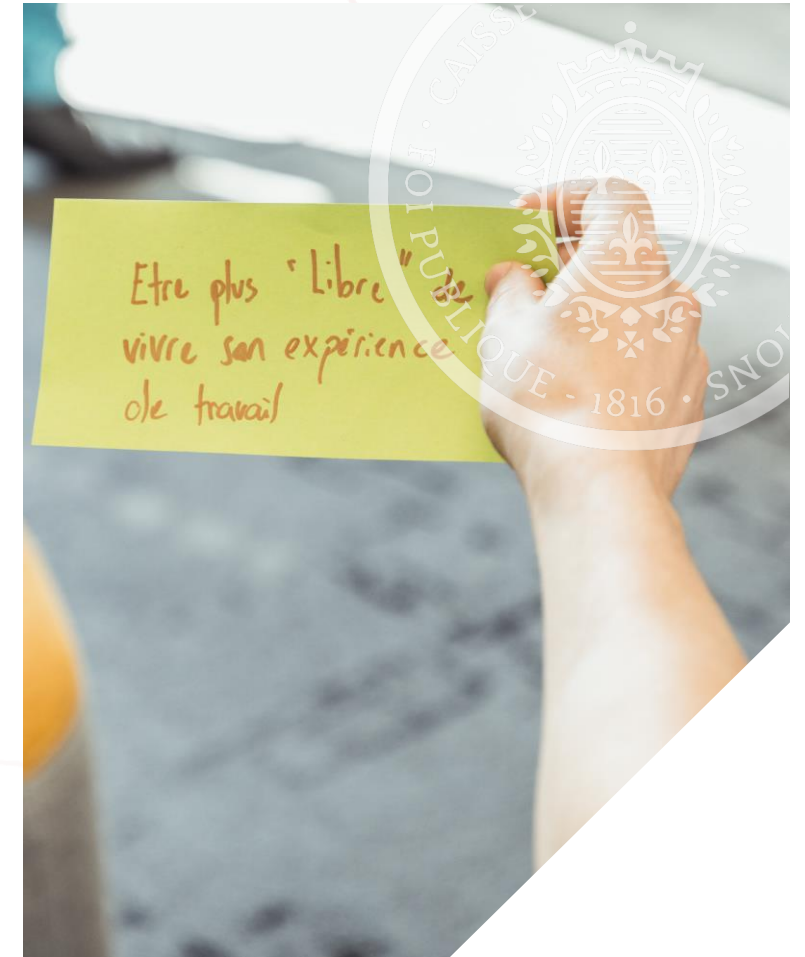
Changer

Le changement, c'est tout le temps

Un projet immobilier est une opportunité de changements.

Pour autant, les marches à franchir ne sont pas les mêmes pour tous.

L'agilité et l'adaptation terrain sera clé dans la mise en place de cette évolution culturelle



Notre organisation pour y répondre

Nos points forts

Une équipe **locale** pluridisciplinaire, passionnée et pérenne,
100 % intégrée

Le Design comme support à tout projet d'aménagement pour **donner une âme et une identité** et refléter l'image propre à chaque entreprise.

Notre expertise dans la gestion de projets globaux dans des **contextes de restructuration, de déménagement, de BEFA ou VEFA.**

Des équipes « Innovation & Environnement de travail » et « co-conception » en place depuis 2016 avec des méthodes éprouvées, venant s'associer au département Design.

Un **département Ingénierie intégré** avec des experts dans les domaines techniques : courant fort, courant faible, CVC

Un **département Etudes & Recherche intégré**, qui accompagne les missions via des études sur l'évolution de l'organisation du travail, et qui intervient dans le cadre de réunion d'information ou d'animation pour la direction



20 % de croissance et - de 2 % de turnover



30 personnes au sein du Studio Design en Régions pour créer et innover en permanence



+ 500 000 m² de projets depuis 10 ans en régions



8 personnes dédiées disposant d'un réseau de partenaires experts externes



25 spécialistes qui rayonnent sur tout le territoire



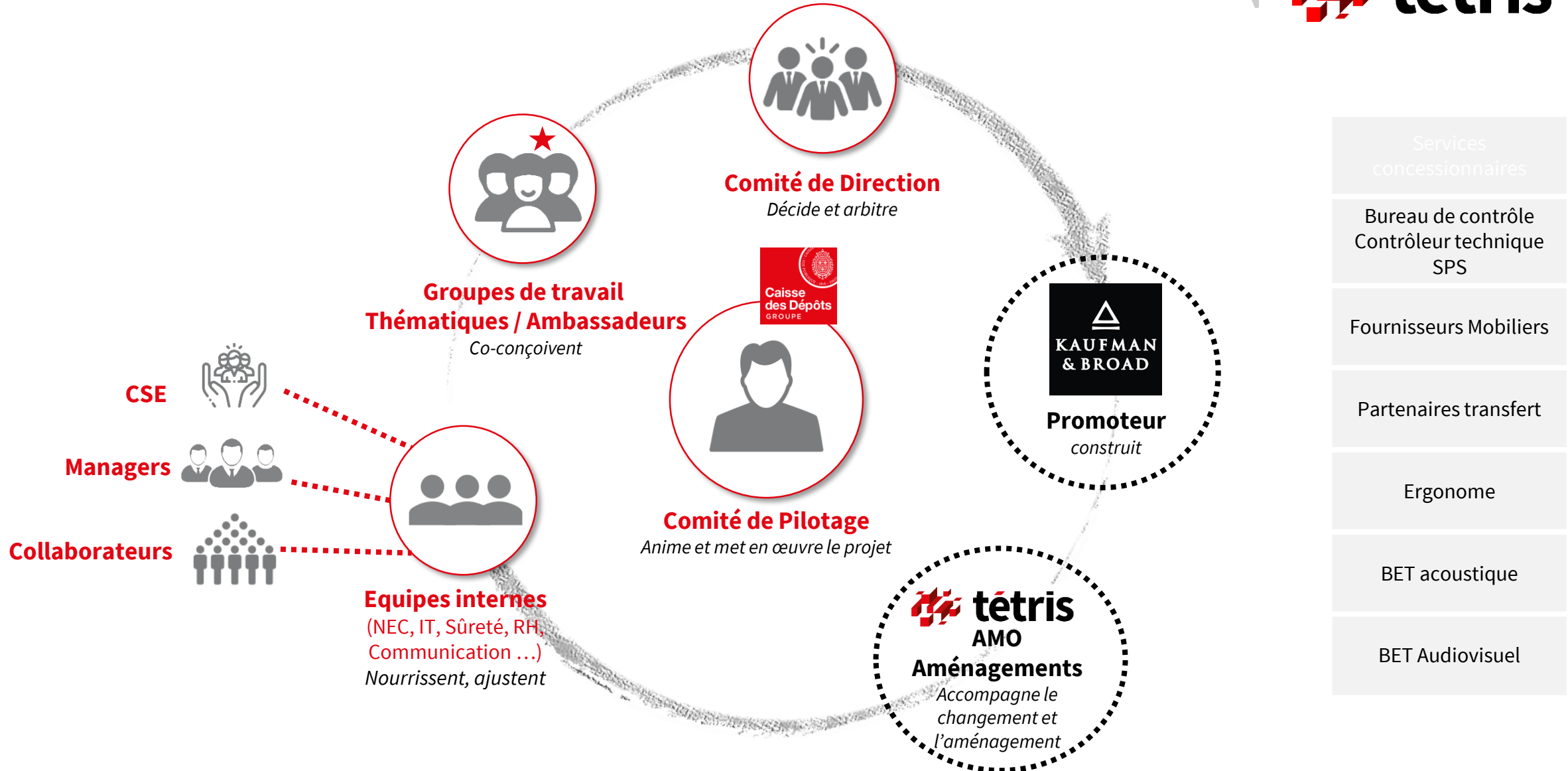
Déjà 20 études publiées depuis 2012
« <http://humanexperience.jll/> »

sommaire



Schéma organisationnel du projet

sommaire 



Une équipe pluridisciplinaire 100% intégrée



Alexandra LOPES
Direction de Projet
Votre interlocutrice privilégiée



Virginie CHARRIER
Accompagnement
À la communication



Sandra PAGE
Direction de projet
Interface Paris



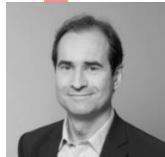
Daïva GUSTIN
Architecte d'intérieur /
Space planneur



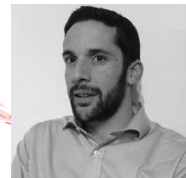
Guillaume HELLEU
Responsable Inventaires
& Transferts



Florent NAKACHE
Responsable
technique



Christian REYBAUD
Relations commerciales et
contractuelles

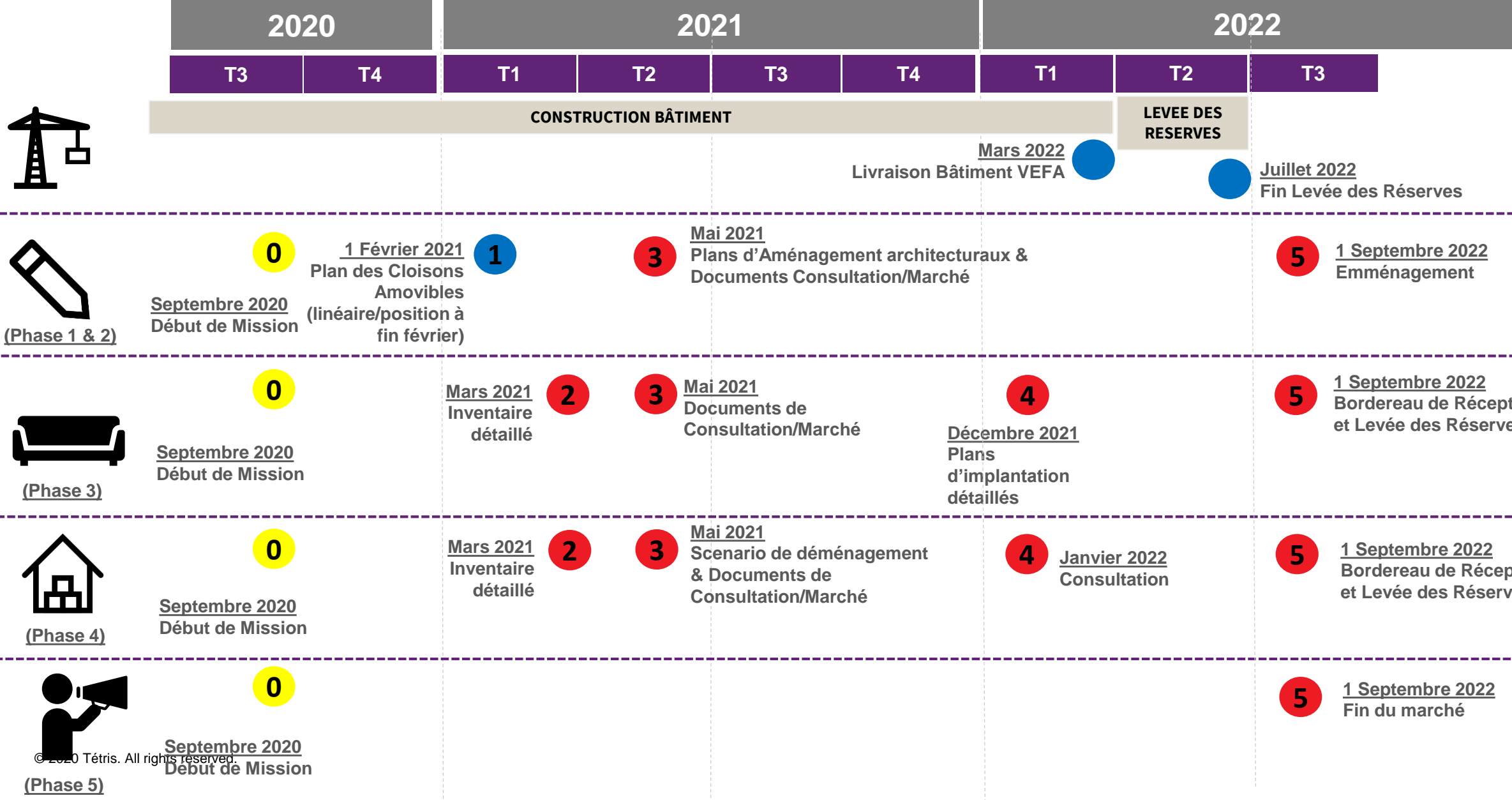


Cabinet ANCOE
Ergonome



Edouard KRECKE
Réfèrent RSE

PLANNING PROJET GLOBAL - 2020 À 2022



Notre **méthodologie détaillée**

Les prestations sont découpées en 5 grandes phases telles que décrites au CCTP. Ci-après Tétris décrit les prestations proposées ainsi que les exemples de livrables associés.

sommaire 



01. Cadrage et Space planning



02. Etude d'aménagement



03. Assistance à Maitrise d'Ouvrage Mobilier



04. Assistance à Maitrise d'Ouvrage Déménagements



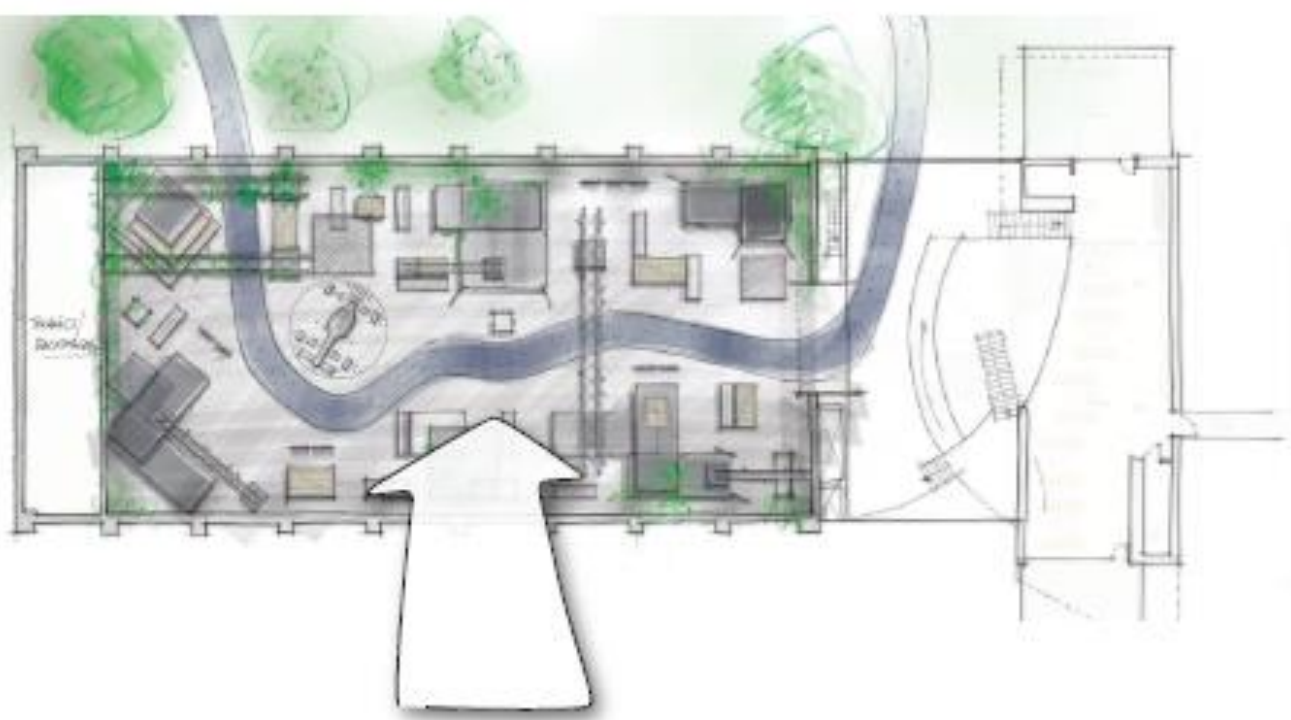
05. Missions transverses : Pilotage et Assistance à la communication



01. Cadrage & Space planning

- ✓ **Lancement**
- ✓ **Cadrage Général**
- ✓ **Audit Bâtimentaire**
- ✓ **Audit des besoins**
- ✓ **Projection capacitaire**
- ✓ **Macro zoning**
- ✓ **Zoning détaillé**
- ✓ **Ateliers d'appropriation Collaborateurs**





View from here

02 . Etude d'aménagement

- ✓ Etude décorative
- ✓ Suivi études techniques
- ✓ Suivi réalisation et réception travaux preneur
- ✓ Suivi réception et livraison



03 . Assistance à Maitrise d'Ouvrage Mobilier

- ✓ **Inventaires Mobilier existant**
- ✓ **Définition et Consultation**
- ✓ **Plans d'implantation détaillée**
- ✓ **Pilotage installations et SAV**



04 . Assistance à Maitrise d'Ouvrage Déménagements

- ✓ **Audit et Diagnostic**
- ✓ **Etudes préparatoires**
- ✓ **Assistance à la Consultation**
- ✓ **Listes et plans transfert**
- ✓ **Planning détaillé et communication**
- ✓ **Suivi d'exécution**



La Communication et l'Accompagnement au changement : Leviers de réussite d'un projet immobilier transformant

- ✓ Le plan de Communication
- ✓ Le challenge "Déménager Léger"
- ✓ Atelier "Appropriation du Quartier"
- ✓ Atelier "Bonnes Pratiques Collectives"
- ✓ Ateliers transverses thématiques
- ✓ Session d'accueil collaborateurs
- ✓ Illustrations supplémentaires

05 . Assistance au pilotage & à la communication



« L'ergonome dans une équipe vient en renfort, en assistance des compétences des autres acteurs (programmeur, architecte, designer, etc.). L'ergonome participe à l'enrichissement du projet en portant les questions suivantes : Comment les agents pourront-ils travailler demain ? et en accompagnant la prise en compte des facteurs humains : Comment aider les agents à appréhender le projet et les transformations associées ? »

L'Ergonomie



Objectifs

- Participer à la conception des espaces de travail et de vie et accompagner la prise en compte des facteurs humains dans le projet : Comment aider les agents à appréhender le projet et les transformations associées ?
- Juger les activités opérationnelles et adapter la conception des espaces et des mobiliers au regard de ce que sera le travail demain afin d'apporter des recommandations améliorant le fonctionnement global du bâtiment et par la même le confort des usagers
- Apporter un conseil complémentaire, indépendant, à la demande, selon les besoins révélés par les problématiques du projet sur les questions liées à l'activité de travail associant santé, bien-être et performance.

Livrables

- Synthèse du diagnostic de l'existant et identification des points de vigilance
- Rapport de préconisations sur les plans et sur la fonctionnalité des espaces
- Synthèse de l'analyse des prototypes mobiliers

Le point de vue Tétris



Méthodologie

- Prestation de space-planning : analyse des besoins fonctionnels et des besoins détaillés pour les intégrer au macro et au micro-zoning ; animation de groupe thématique et échanges avec l'équipe et les instances ; évaluation et consolidation des différents scénarii.
- Étude d'aménagement : expertise détaillée indépendante des propositions ; évaluation fonctionnelle ; propositions complémentaires
- Assistance au transfert mobilier : analyse des plans détaillés, proposition de solutions alternatives techniques, organisationnelles et humaines ; création d'une poste type et simulation
- Opération de déménagement : expertise des scénarii et préconisations relatives à la continuité d'activité dans la période de transition ; suivi et évaluation

Hypothèses de dimensionnement :

- ✓ 9 jours d'observation et d'analyse technique
- ✓ 10 jours de séances pédagogiques avec les agents

Acteurs clés :





www.tetris-db.com

