

# Evolution de l'organisation de la DRS et sa déclinaison sur DRS Bordeaux

Matrice de passage et impacts RH



**Caisse  
des Dépôts**  
GROUPE

# Sommaire

## 01 Déclinaison à la DRS Bordeaux des évolutions DRS

## 02 Implantations géographiques à DRS Bordeaux

**01**

**Déclinaison à la DRS  
Bordeaux des évolutions DRS**

# Déclinaison des évolutions DRS à DRS Bordeaux

La situation initiale au 1/11/2020

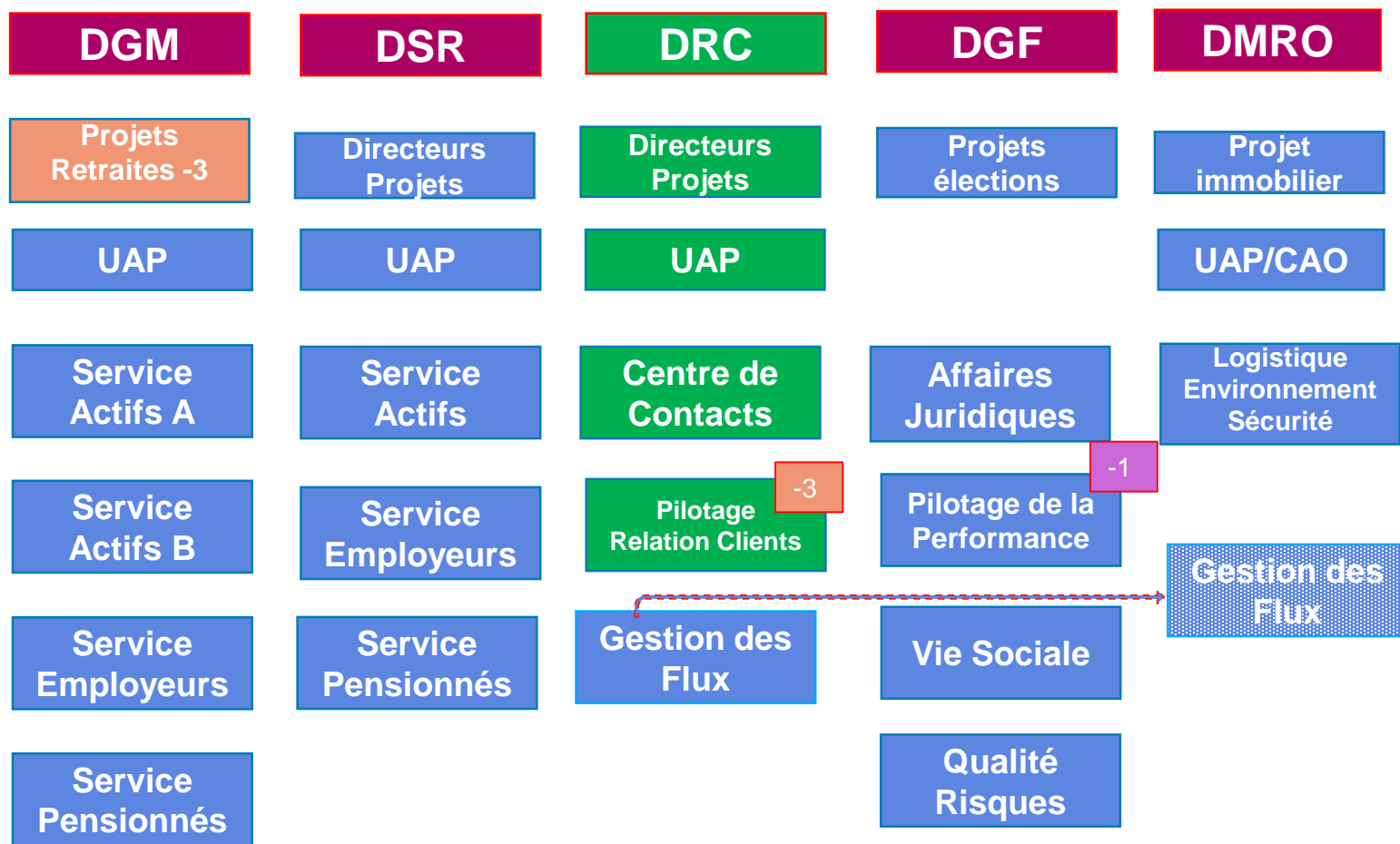
DRS établissement de Bordeaux

DGM	DSR	DRC	DGF	DMRO
408	123	184	54	50
Projets Retraites	Directeurs Projets	Directeurs Projets	Projets élections	Projet immobilier
UAP	UAP	UAP		UAP/CAO
Service Actifs A	Service Actifs	Centre de Contacts	Affaires Juridiques	Logistique Environnement Sécurité
Service Actifs B	Service Employeurs	Pilotage Relation Clients	Pilotage de la Performance	
Service Employeurs	Service Pensionnés	Gestion des Flux	Vie Sociale	
Service Pensionnés			Qualité Risques	

# Déclinaison des évolutions DRS à DRS Bordeaux

Evolution de l'organisation DRS phase 1 transfert d'activité

DRS établissement de Bordeaux



# Déclinaison des évolutions DRS à DRS Bordeaux

La situation au 01/03/2021

DRS établissement de Bordeaux

DGM	DSR	DGF	DMRO
405	123	53	91
Projets Retraites	Directeurs Projets	Projets élections	Projet immobilier
UAP	UAP		UAP
Service Actifs A	Service Actifs	Affaires Juridiques	Logistique Environnement Sécurité
Service Actifs B	Service Employeurs	Pilotage de la Performance	Gestion des Flux
Service Employeurs	Service Pensionnés	Vie Sociale	
Service Pensionnés		Qualité Risques	

**02**

**Implantations géographiques  
sur le site de Bordeaux Lac**

## Implantations géographiques du Site de Bordeaux Lac

- ❑ Projet Stratégie Clients : 2 agents concernés par un changement de bureau.
- ❑ Projets Retraites : Regroupement des collaborateurs de la DPR à proximité du projet SRE (2<sup>ème</sup> et 3<sup>ème</sup> étage)
- ❑ DMRO : Gestion des flux : pas de changement les services (Courrier arrivée et départ, Numérisation et archives, Transport et hôtesses d'accueil) sont en proximité de la logistique pour leurs besoins de fonctionnement en rdc et au 1<sup>er</sup> étage
- ❑ DGM , DSR et DGF : Pas de modifications car pas ou peu d'impacts
- ❑ Handicap ; Grand âge et Santé; Innovation ; Développement : Pas d'impacts Bordeaux uniquement le regroupement de 2 collaborateurs DMN auprès des projets retraites





**Caisse  
des Dépôts**  
GROUPE

[caissedesdepots.fr](https://caissedesdepots.fr)

